

Das SAP / Blue Eagle – Testprojekt der GWH

AGW

**Arbeitskreis Personal und Organisation
Berlin, 30.10.2007**

Jürgen Hoffmann

GWH - Leiter Personal, Infrastruktur, IT



■ Gliederung

- 1 Die GWH – unsere Ausgangssituation
- 2 Ziele eines Testprojektes
- 3 Zeitplan und Projektorganisation
- 4 Erfahrungen in der Testsituation
- 5 Sachstandsbericht / Zwischenfazit
- 6 Ausblick



■ Die GWH – unsere Ausgangssituation



- Die GWH ist eines der großen Wohnungsunternehmen in Hessen
- rund 44.500 Wohnungen
- eigene Wohnungen, Geschäftsbesorgung und Pachtmodelle
- Tochter der Landesbank Hessen-Thüringen (Helaba)

- Geschäftsfelder:
 - ◆ RE Management – Bewirtschaftung
 - ◆ RE Trade - Immobilienhandel
 - ◆ RE Development – Grundstücksoptimierung
 - ◆ RE Trust – Dienstleitungen



■ Die GWH – unsere Ausgangssituation



■ Die GWH – unsere Ausgangssituation



■ Unternehmenszahlen (2006)

◆ Bilanzsumme	1.364,6 Mio €
◆ Eigenkapital	357,5 Mio €
◆ Umsatzerlöse	263,8 Mio €
◆ EBIT	75,7 Mio €
◆ Ergebnis vor Steuern und § 6b EStG	53,7 Mio €
◆ EK-Rentabilität vor Steuern und § 6b EStG	15,15 %
◆ GK-Rentabilität vor Steuern und § 6b EStG	6,22 %
◆ Mitarbeiter im Jahresdurchschnitt	355

■ Die GWH – unsere Ausgangssituation



Unsere IT-Nutzung

■ GES

- ◆ 300 Lizenzen
- ◆ IGG

■ Lokale Systeme

- ◆ Handwerkeranbindung, OIS, andere Eigensysteme
- ◆ HV2000, Accurat Office, Arriba, CAD-Nemetschek, PCS,...
- ◆ MS-Office, teilweise WTS



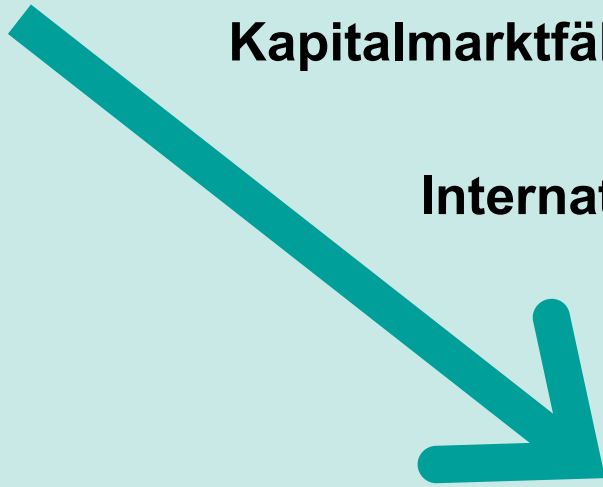
■ Die GWH – unsere Ausgangssituation



Wachstumschancen

Kapitalmarktfähigkeit - Zukunftsszenarien

Internationale Rechnungslegungsvorschriften - IFRS



■ Die GWH – unsere Ausgangssituation



■ *Wohnungswirtschaftliche ERP- Software – Marktsituation*

- ◆ *Die Aareon und andere Anbieter*
- ◆ *SAP RE-FX*
- ◆ *Zukunft der GES*

■ *Blue Eagle*

Pilotkunden der IGG

Vorstudie

Testinstallation



■ Ziele eines Testprojektes



Blue Eagle Testumgebung - Was heißt das?

- individuelles Testsystem, getrennte Mandanten auf einem (zunächst im Test) einheitlichen System (Rel. 4.01)
- unabhängige Tests
- bei der GWH auf Datenbasis der GSG-Siedlungsgesellschaft (ca. 2.700 WE)
- Migration von Stammdaten
- mandantenspezifische Customizingeinstellungen
- jedoch noch keine Individualentwicklung

- technisch: „Hosting“ statt „ASP“

■ Ziele eines Testprojektes

■ **Abbildung des Geschäftsbetriebes der GWH und der geschäftsbesorgten Unternehmen durch den Blue Eagle (BE)**

- ◆ Erkennen und Abbilden möglicher Funktionsmängel und Funktionslücken
- ◆ Erkennen von möglichem funktional-organisatorischem Anpassungsbedarf der GWH
- ◆ Know-how-Bildung für einen möglichen späteren Überleitungsprozess



■ Ziele eines Testprojektes

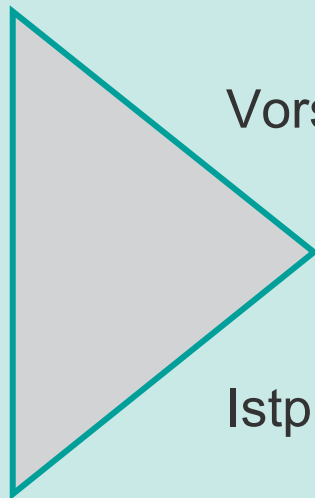
- ◆ Know-how-Bildung für einen möglichen späteren Überleitungsprozess
 - ★ Erkennen von bereichsübergreifenden Organisationsstrukturen
 - ★ Ausbau der Fähigkeiten der Mitarbeiter zur Lösung von ganzheitlichen Organisationserfordernissen
 - ★ Strategische Entwicklung der Mitarbeiter
 - Findung und Heranbildung möglicher späterer Key-User
 - Ausbau der Akzeptanz für einen möglichen Systemwechsel bei den Mitarbeitern



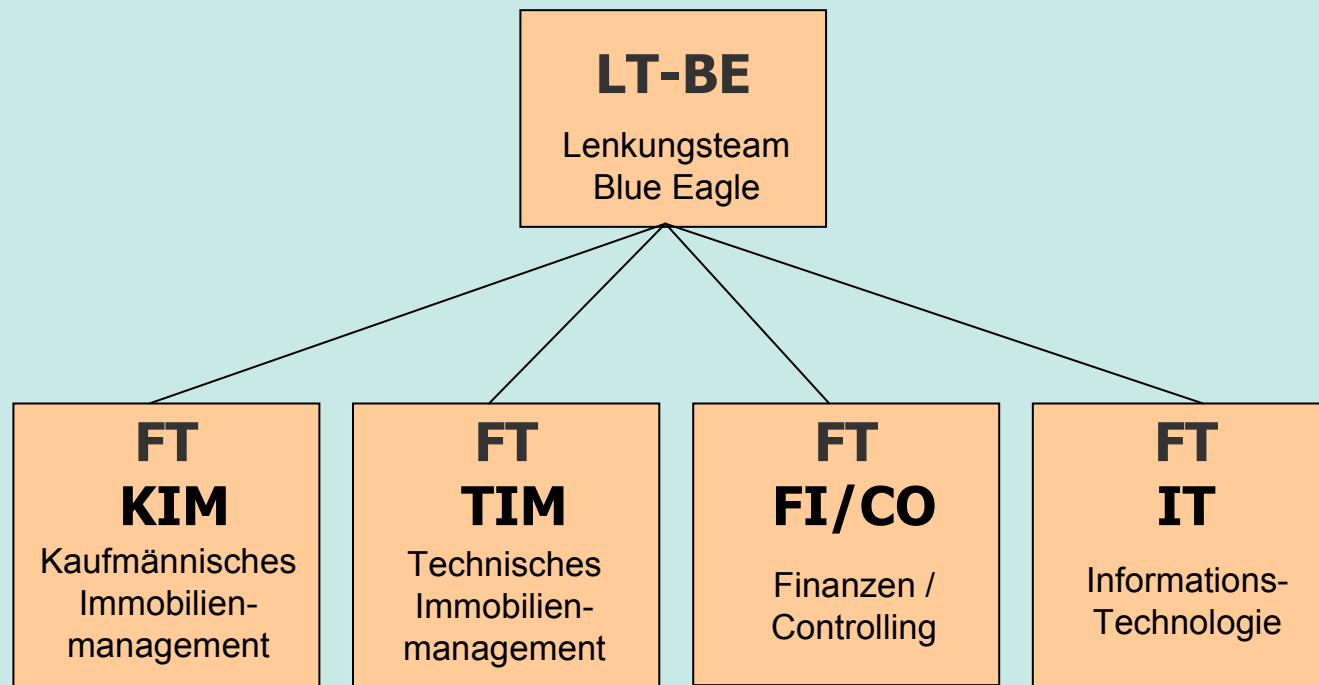
■ Zeitplan und Projektorganisation

Möglicher Zeitplan für ein Gesamtprojekt

Testphase	04/2007 - 10/2007
Vorstudie	bis ca. 12/2007
Vertrag	bis ca. 02/2008
Istprojekt	2008
Produktivtermin	01.01.2009



■ Zeitplan und Projektorganisation



Lenkungssteam (LT)

Aufgaben und Verantwortung:

- ☑ Gesamtverantwortung
- ☑ Entscheidungsgremium
- ☑ Definition der Projektziele
- ☑ Festlegung von Rahmenbedingungen – Termine, Dokumentationsstandards,...
- ☑ Genehmigung der Projektplanungen der FTs
- ☑ Ausführung des Projektcontrollings
- ☑ - **Zweite Koordinationsebene** -
- ☑ Informationen an das Unternehmen



Funktionsteams (FT)

Aufgaben und Verantwortung:

- ☑ Verantwortung für die Vornahme von Tests zur Beurteilung der Geschäftsfähigkeit der GWH unter Blue Eagle
- ☑ Projektplanung und -realisierung
 - Testkonzepte erstellen, Detailplanung der Aktivitäten, Realisierung der Tests, Analyse der Ergebnisse, Dokumentation der Ergebnisse
- ☑ Idealziel: Erklärung, dass der BE die Prozesse des Funktionsbereiches abdeckt
- ☑ Abstimmung möglicher Schnittstellenproblematiken zwischen Funktionsbereichen - **Erste Koordinationsebene** -
- ☑ Informationen und Berichte an das und aus dem Lenkungsteam durch den Leiter des FT

■ Erfahrungen in der Testsituation

- Herstellung der Testfähigkeit –
Zugang, Usereinrichtung, Auftaktschulungen
- Migration von Stammdaten – Grenzen der Testfähigkeit
- SAP - Blue Eagle
- Customizing?
- ASP vs. Hosting
- Releasefestigkeit



■ Sachstandsbericht / Zwischenfazit

- Die im Tagesgeschäft häufigsten Aufgaben können mit dem Blue Eagle bearbeitet werden
- Die Tests waren nicht vollständig
(z.B. BKO, WB, ger. Mahnverfahren)
zu einzelnen Bereichen kann noch keine Aussage getroffen werden
- Benutzerfreundlichkeit nicht vorteilhafter
(Zuschnitt auf Bewirtschaftungsprozesse)



■ Sachstandsbericht / Zwischenfazit



- In einigen Bereichen wird Anpassungsbedarf gesehen
 - Darlehensbearbeitung, Zusammenfassung von Stempelschritten, Abwicklung der laufenden Instandhaltung
 - Umstellung des Rechnungsdurchlaufs
 - Benutzerverwaltung / Berechtigungsadministration
- Die Steuerungs- und Auswertungsmöglichkeiten von SAP/BE sind enorm, dies bedingt teilweise aber auch mehr Bearbeitungsaufwand



■ Sachstandsbericht / Zwischenfazit

- ☺ Der Blue Eagle ist grundsätzlich geeignet, unsere Unternehmensprozesse abzubilden
- ☺ Eine Umstellung wird es mit sich bringen, dass die meisten Prozesse im Unternehmen organisatorisch betrachtet und überprüft werden müssen
- ☺ Eine bedeutende, grundsätzliche Umstellung von Prozessen, die den Zuschnitt der Tätigkeitsprofile entscheidend ändert, wird es nur in begrenzten Fällen geben
- ☺ Manche Buchungs- und Bearbeitungsprozesse werden etwas arbeitsintensiver



■ Ausblick

- ↪ Der Blue Eagle „denkt“ völlig anders als die GES.
Information, Schulung und anschließende Begleitung der Mitarbeiter/innen werden entscheidend für den Erfolg eines etwaigen Projektes sein
- ↪ Neben der Feststellung der Eignung des Blue Eagle spielen Preise und Vertragsbedingungen natürlich auch eine bedeutende Rolle für eine Umsetzungsentscheidung
 - ↪ Preise und Konditionen für den Betrieb
 - ↪ Preise und Konditionen für ein Umstellungsprojekt





Vielen Dank für Ihre Aufmerksamkeit

Ihr Ansprechpartner:

Jürgen Hoffmann

GWH Gemeinnützige Wohnungs-
gesellschaft mbH Hessen
Jürgen Hoffmann

Prokurist - Leitung Personal Infrastruktur IT
Westerbachstraße 33
60489 Frankfurt am Main

Tel.: 0 69 / 9 75 51 - 1 98

Fax.: 0 69 / 9 75 51 - 41 98

Mobil: 01 73 / 70 388 62

E-Mail: JHoffmann@gwh.de

Info: www.gwh.de

