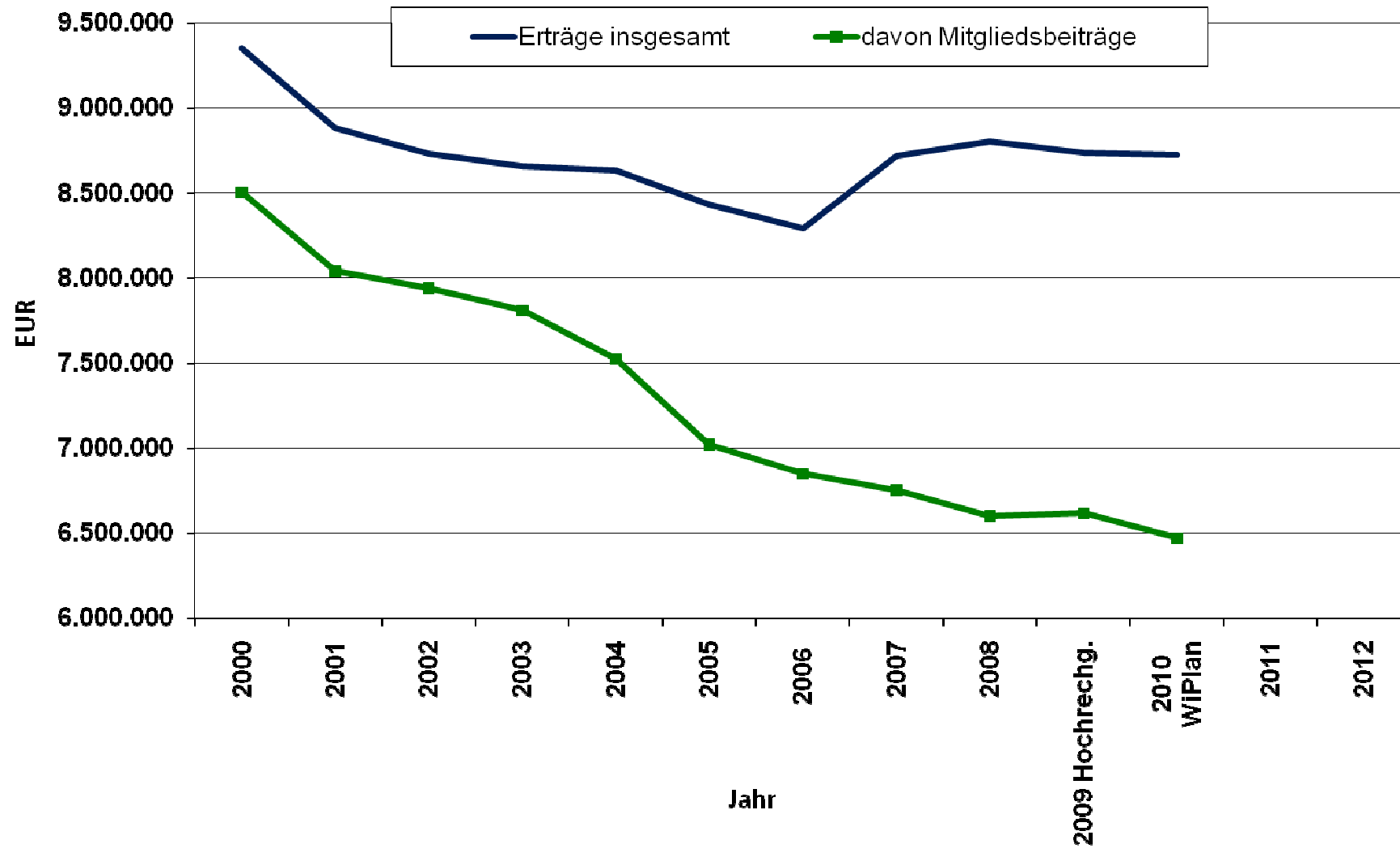


AGW-Tagung
20.11.2009 in Bremerhaven

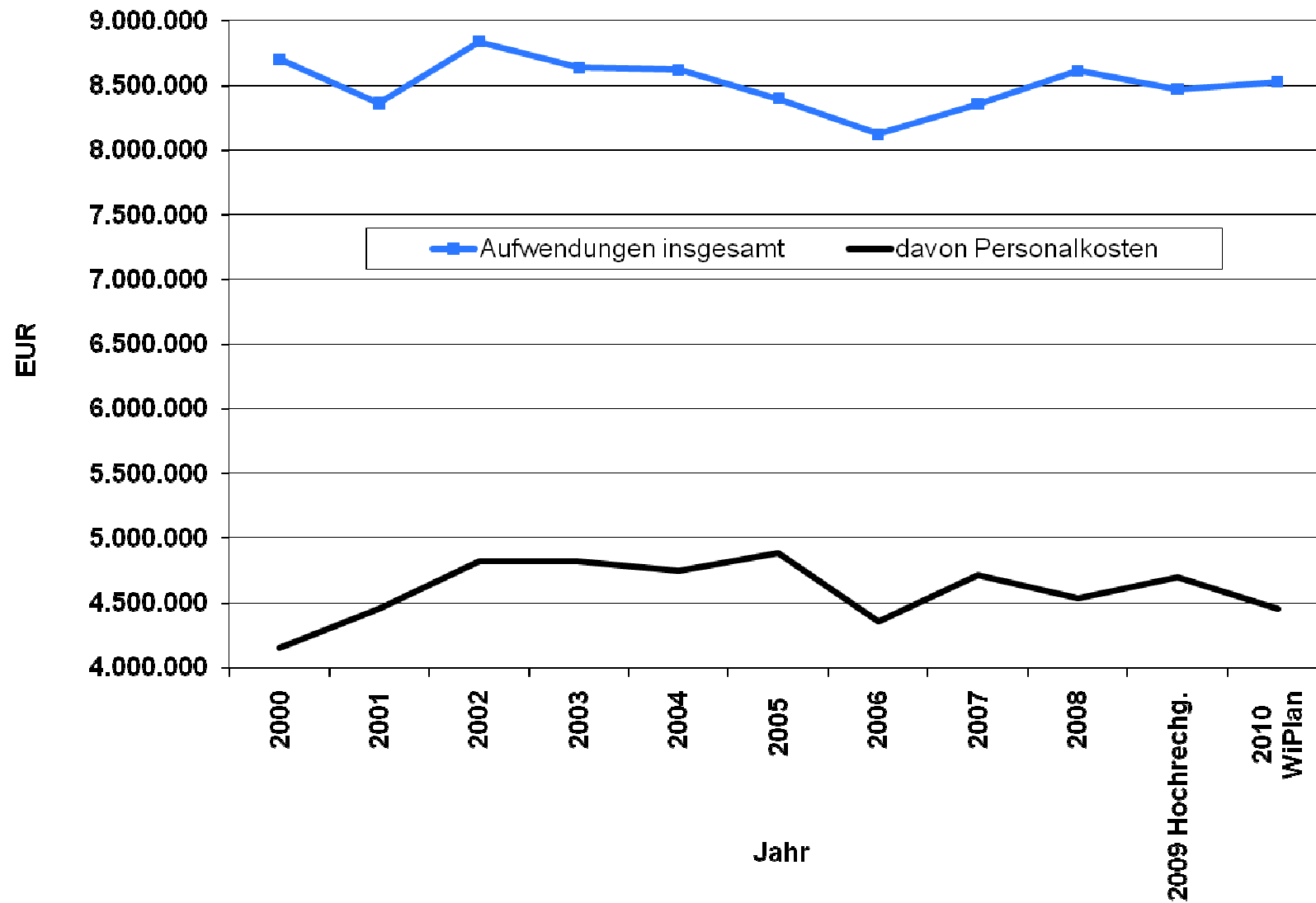


Lutz Freitag
Präsident des GdW
Bundesverband deutscher Wohnungs-
und Immobilienunternehmen

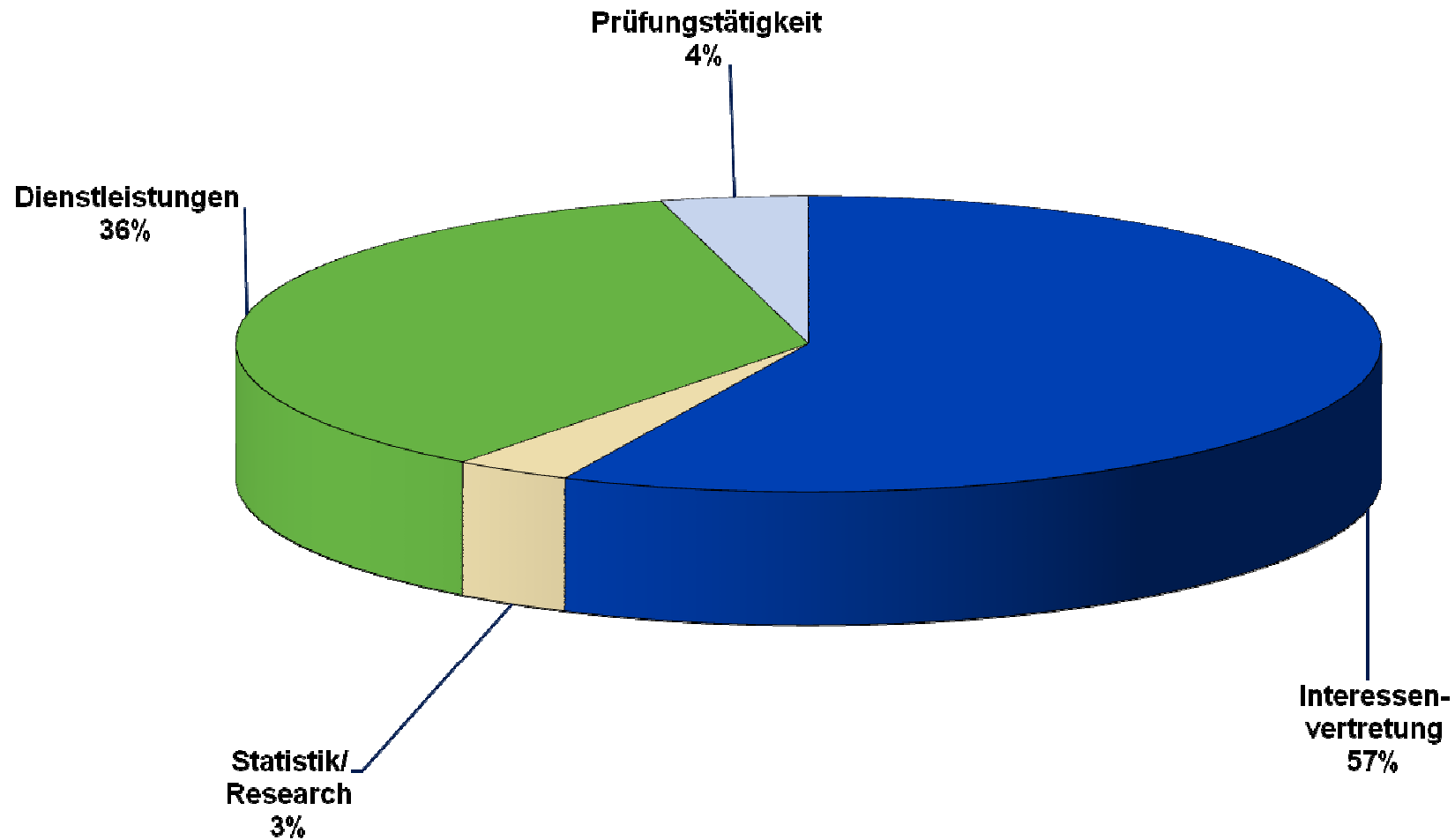
Entwicklung der Erträge



Entwicklung der Aufwendungen

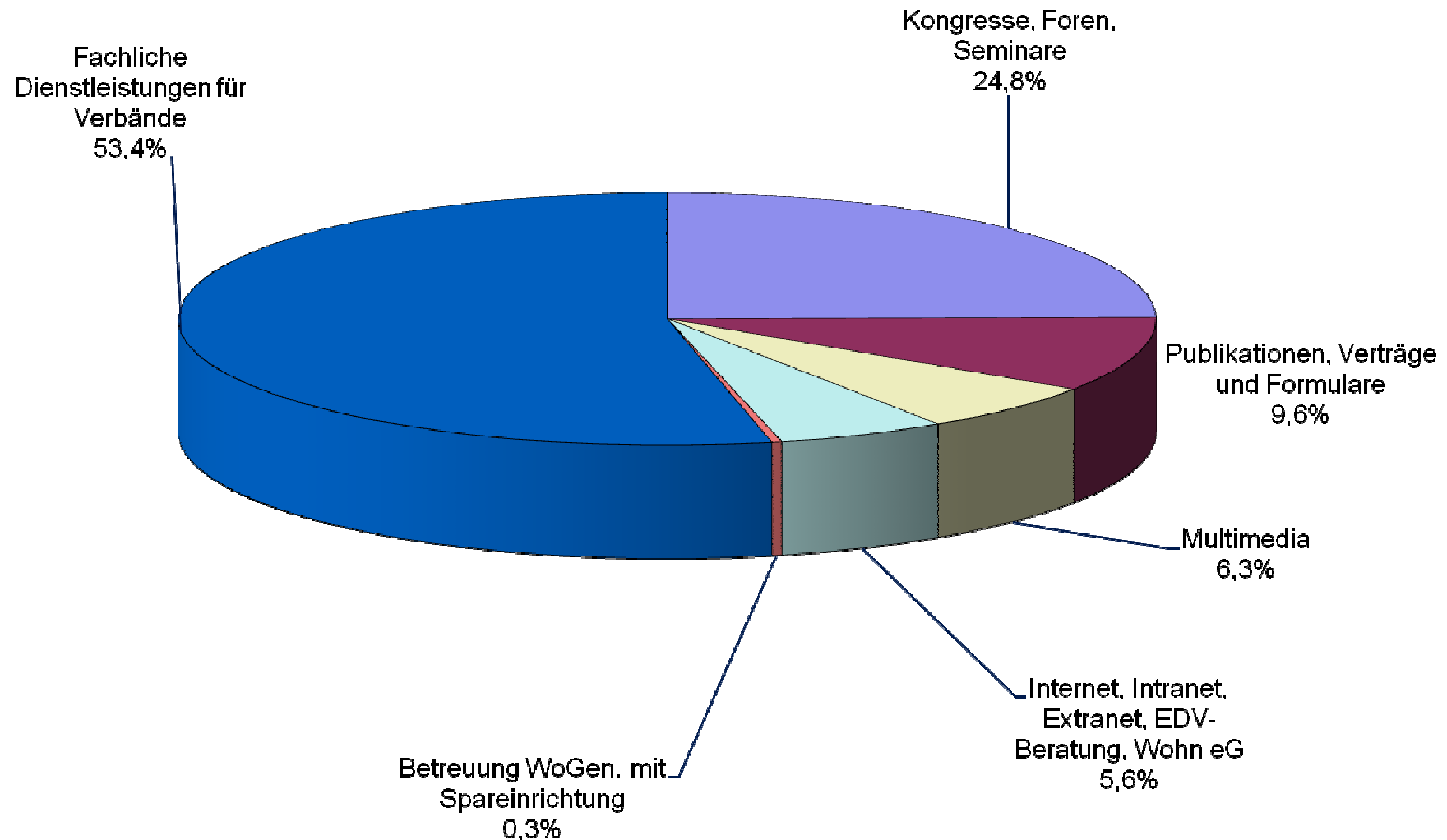


Beitragsverwendungsrechnung 2008

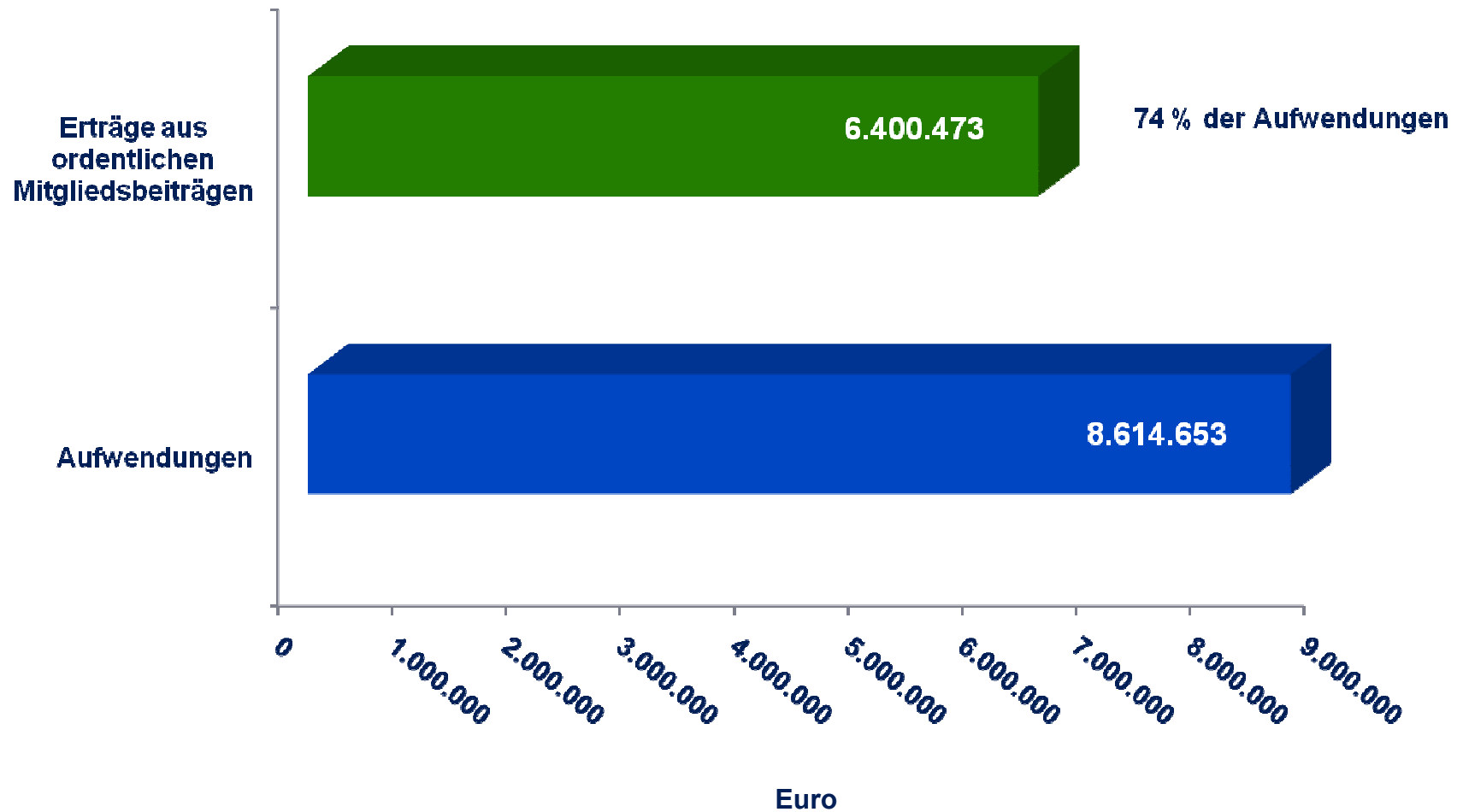


Beitragsverwendungsrechnung 2008

Aufgliederung der Dienstleistungen



Aufwendungen und ordentliche Mitgliedsbeiträge 2008



Mittelfristige Finanzplanung nach Beitragsreform Verlauf der Aufwendungen und Erträge

