

# Bremerhaven im Aufbruch –



## Entwicklungen und Perspektiven der Seestadt

AGW-Herbsttagung 19./20.11.2009  
ATLANTIC Hotel SAIL City, Bremerhaven

19. November 2009

# Inhaltsübersicht

- Bremerhaven – gestern und heute
- Wirtschaftlicher Wandel seit den 1990er Jahren
- Entwicklungsgebiet Alter- / Neuer Hafen
- Impressionen städtebaulicher Entwicklungen
- Bremerhaven wächst am Meer – Industrieansiedlung
- Herausforderungen für die Wohnungswirtschaft

# Bremerhaven – gestern und heute

## Gründung: Bremen brauchte einen „Bremer Haven“

1827: Der Hafen Bremen versandet, die Hansestadt braucht einen neuen Hafen am Meer.

Bremens weitsichtiger Bürgermeister Johann Smidt kauft von König Georg von Hannover für nur 73 658 Taler 87 ha Weideland an der Wesermündung – die Keimzelle des „Bremer Havens“.

Glücksfall für Bremen!



# Größter deutscher Auswandererhafen und größter Fischereihafen

Bremerhaven als Tor nach Übersee:  
Linienverkehre nach Amerika

7 Mio. Auswanderer verlassen  
Deutschland über Bremerhaven

1891-96 Bau des Fischereihafens,  
Erweiterung 1921-25, größter  
Fischereihafen des Kontinents



## Krieg zerstört das Stadtbild

18. September 1944: Luftangriff auf Wesermünde, Innenstadt zu 97 % zerstört, Wiederaufbau in den 1950er Jahren

1945: US Army macht Bremerhaven zu ihrem zentralen Versorgungshafen in Deutschland

1947: Eingliederung Bremerhavens in das neu gegründete Bundesland Bremen



## Wiederaufbau und Wachstum

Wirtschaftliche Glanzzeiten in den 50er und 60er Jahren: Boom im Fischereihafen, volle Auftragsbücher auf den Werften

1968: Baubeginn für den Container-Terminal im Überseehafengebiet

1971: Eröffnung des Deutschen Schifffahrtsmuseums

1980: Gründung des Alfred-Wegener-Instituts für Polar- und Meeresforschung



## Strukturkrise macht nicht vor Bremerhaven halt

Wirtschaftliche Krisen seit den 70er Jahren: Zusammenbruch der deutschen Hochseefischerei

Große Einschnitte und Betriebsschließungen im Schiffbau

1992/93: US Army verlässt mit mehr als 3000 Soldaten und Angehörigen Bremerhaven, Abbau von ca. 1000 zivilen Arbeitsplätzen

Strukturwandel notwendig



US Army Hospital, Bremerhaven

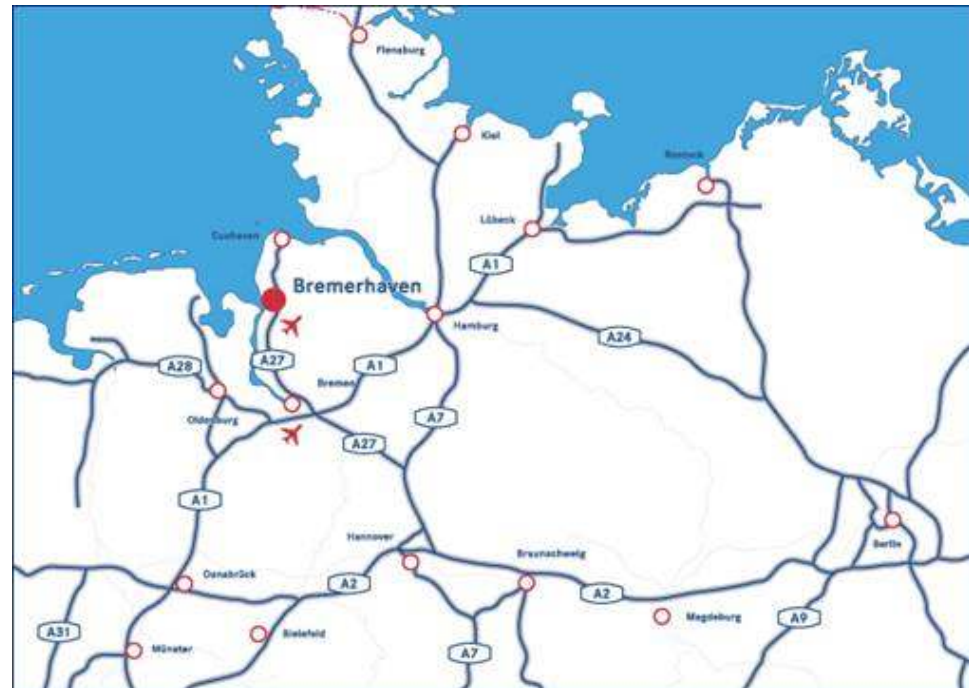


## Bremerhaven heute – Oberzentrum in der Region

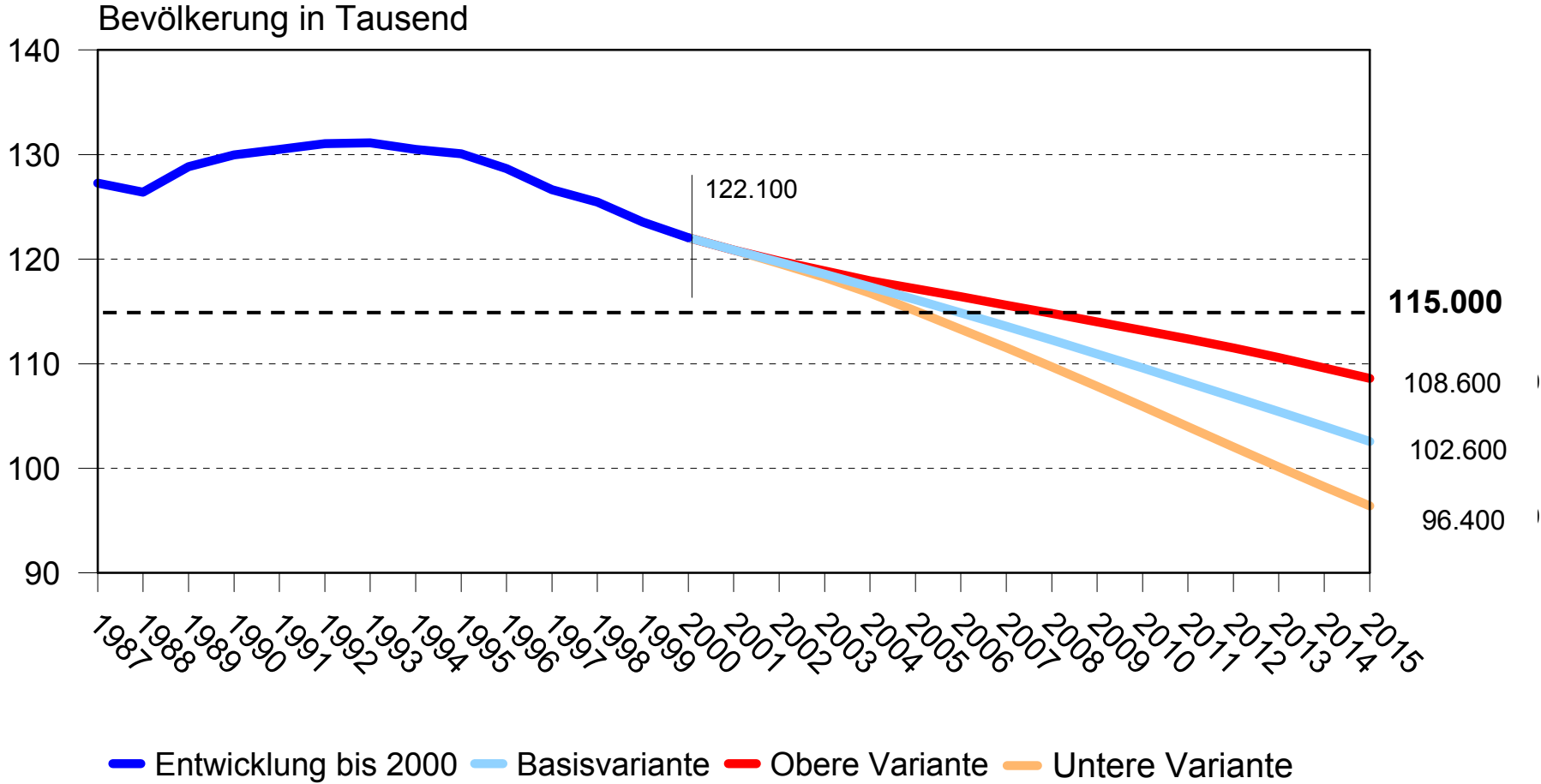
Bremerhaven: Größte Stadt an der deutschen Nordseeküste (116.000 Einwohner)

Bildet mit der Stadt Bremen das gleichnamige Bundesland „Freie Hansestadt Bremen“.

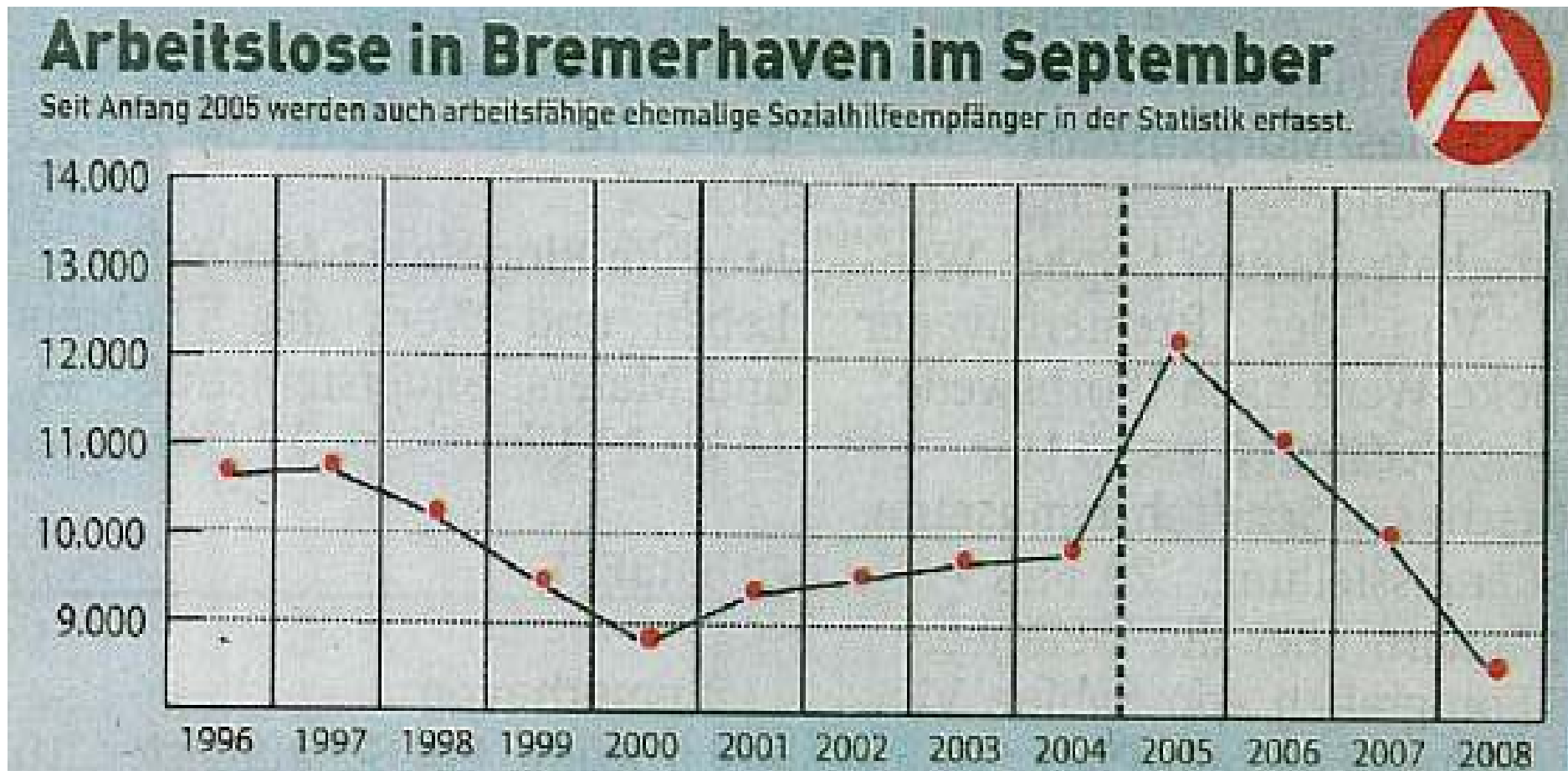
Einzigartige Situation: In Deutschlands einzigem Zwei-Städte-Staat sind beide Städte 60 km weit entfernt.



# Bevölkerungsentwicklung 1987 bis 2015



## Entwicklung der Arbeitslosigkeit in Bremerhaven



# Wirtschaftlicher Wandel seit den 1990er Jahren

## Die Häfen – Zahlen und Fakten

- **Container-Terminal Bremerhaven:**  
Jahresumschlag: rund 4,5 Millionen TEU
- Container-Terminal gehört zu den 20 größten in der Welt  
Betreiber: Eurogate, Maersk SeaLand und  
Mediterranean Shipping Company (MSC)
- **Auto-Terminal → Umschlag** ca. 1,8 Mio. p.a.
- **Frucht-Terminal → Bananenimport** ca. 300.000 t p.a.
- **Schiffsankünfte (gesamt):** ca. 8.500 p.a.

## Die Häfen – Logistik hinter dem Hafen



## Die Häfen – Logistik hinter dem Hafen



## Die Häfen – Logistik hinter dem Hafen





# Fisch- und Lebensmittelwirtschaft – der Fischereihafen: Zentrum der Fisch- und Lebensmittelwirtschaft

Deutschlands größter Fischereihafen

Über 4.000 Beschäftigte direkt in der  
Fischwirtschaft; rund 8.000 Beschäftigte im  
Gewerbegebiet Fischereihafen insgesamt

Sitz bedeutender Unternehmen wie Nordsee,  
Frosta, Deutsche See, Frozen Fish International  
( „Käpt'n Iglo“ ) etc.



# Renommierte Forschungseinrichtungen – Überblick über die Forschungseinrichtungen

- **AWI Alfred-Wegener-Institut für Polar- und Meeresforschung**
- **Hochschule Bremerhaven**  
(Studiengänge: u.a. Cruise Industry Management, Digitale Medien, Process Engineering and Energy Technology, Transportwesen/Logistik, etc.)
- **TTZ/Bio-Nord**  
(Forschungsdienstleister in den Bereichen Lebensmittel-technologie und Bioverfahrenstechnik, Analytik sowie Wasser-, Energie- und Landschaftsmanagement.  
  
etc.

# Renommierte Forschungseinrichtungen – Bio Nord Biotechnologiezentrum

Schwerpunkt: Blaue Biotechnologie,  
Lebensmitteltechnologie und Analytik

2.400 m<sup>2</sup> Fläche für Büro und Laborräume

480 m<sup>2</sup> Technikum mit erstklassiger  
Geräteausstattung

Invest: 11,7 Mio. €

100% vermietet an junge Unternehmen und  
Existenzgründer

II. Bauabschnitt befindet sich in der  
Fertigstellung (2.400 m<sup>2</sup>, Invest: 9,3 Mio. €)

Bauherr: BIS GmbH



## Renommierte Forschungseinrichtungen – Das AWI und die maritime Wirtschaft / Meereswirtschaft

Bremerhavener Wirtschaft verfügt über großes Know How im Umgang mit Meerestechnik, Wasser- und Anlagenbau.

Zusammenarbeit zwischen Forschungseinrichtungen wie AWI und der Wirtschaft im Bereich der Meerestechnologien soll verbessert werden.

Bremerhaven plant die Einrichtung einer Forschungs- und Entwicklungsmeile für die Meereswirtschaft und Meereswissenschaft rund um das Alfred-Wegener-Institut für Polar- und Meeresforschung.



## Renommierte Forschungseinrichtungen – Fraunhofer Center für Windenergie und Meerestechnik in Bremerhaven

Im Fraunhofer-CWMT bündeln die Fraunhofer-Institute IFAM in Bremen und LBF in Darmstadt ihre gesamten Kompetenzen für die Windenergie in einer gemeinsamen Einrichtung.

Untersucht werden Materialien, Oberflächen, Verbindungen, Fertigungstechniken sowie die Betriebsfestigkeit und Systemzuverlässigkeit von Anlagen.

Geplant ist der Einsatz von ca. 70 hoch qualifizierten Arbeitskräften.

Hallen zum Testen von bis zu 70 m langen Rotorblättern, 2. Bauabschnitt (Rotorblätter bis zu 90 m Länge) – Fertigstellung: Mitte 2008



# Renommierte Forschungseinrichtungen – Forschungs- und Entwicklungsinfrastruktur

- Zahlreiche wissenschaftliche Einrichtungen begleiten die Windenergiebranche bei der Forschung und Entwicklung in Bremerhaven und Bremen.
- Es hat sich ein hochkompetentes wissenschaftliches Netzwerk in Bremerhaven und der Region etabliert.



Fraunhofer Center für Windenergie und Meerestechnik, Bremerhaven



Fraunhofer Institut für Fertigungstechnik und angewandte Materialforschung, Bremen



Hochschule Bremerhaven

# Erneuerbare Energien / Offshore-Windkraftanlagen – Anlagenbau

- Bremerhaven ist ein hervorragender Standort für den Bau von Offshore-Windkraftanlagen
- Windkraft erfährt im Land Bremen eine breite politische Unterstützung
- 160 Unternehmen und wissenschaftliche Einrichtungen aus der Weserregion haben sich in Bremerhaven zum Netzwerk „Windenergieagentur Bremerhaven Bremen e.V.“ zusammengeschlossen



Montage von Repower-  
Windenergieanlagen  
auf Hoher See

# Erneuerbare Energien / Offshore-Windkraftanlagen – Ausweisung von Teststandorten





# Erneuerbare Energien / Offshore-Windkraftanlagen – Erweiterung Offshore Terminal (in Planung)



# Tourismus – ein Überblick

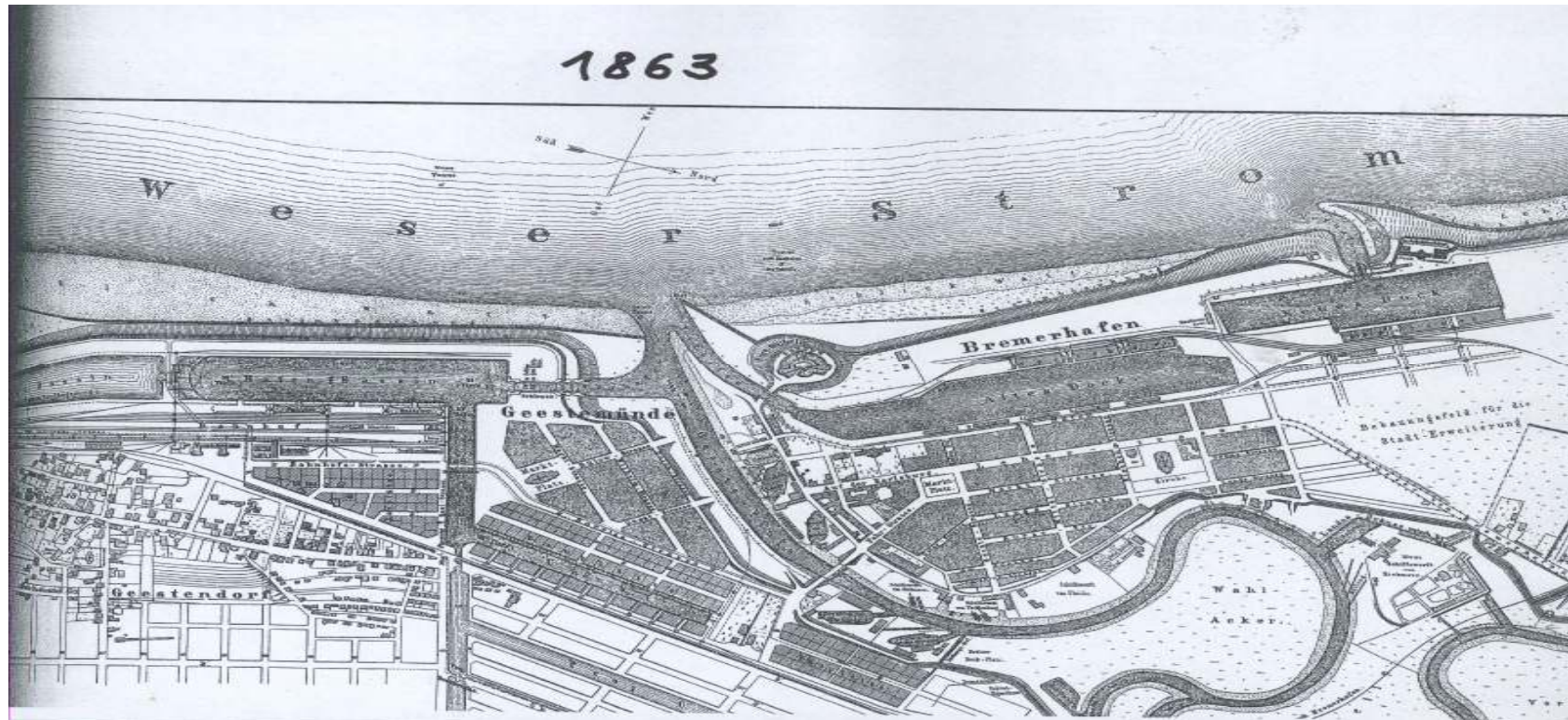
- Ankünfte: rund 1,4 Mio (2007)
- Übernachtungen: 1,2 Mio (2007)
- Prognose: weiter steigend
- Anzahl Hotels (ab 9 Betten): 16
- Anzahl Betten: 1.335



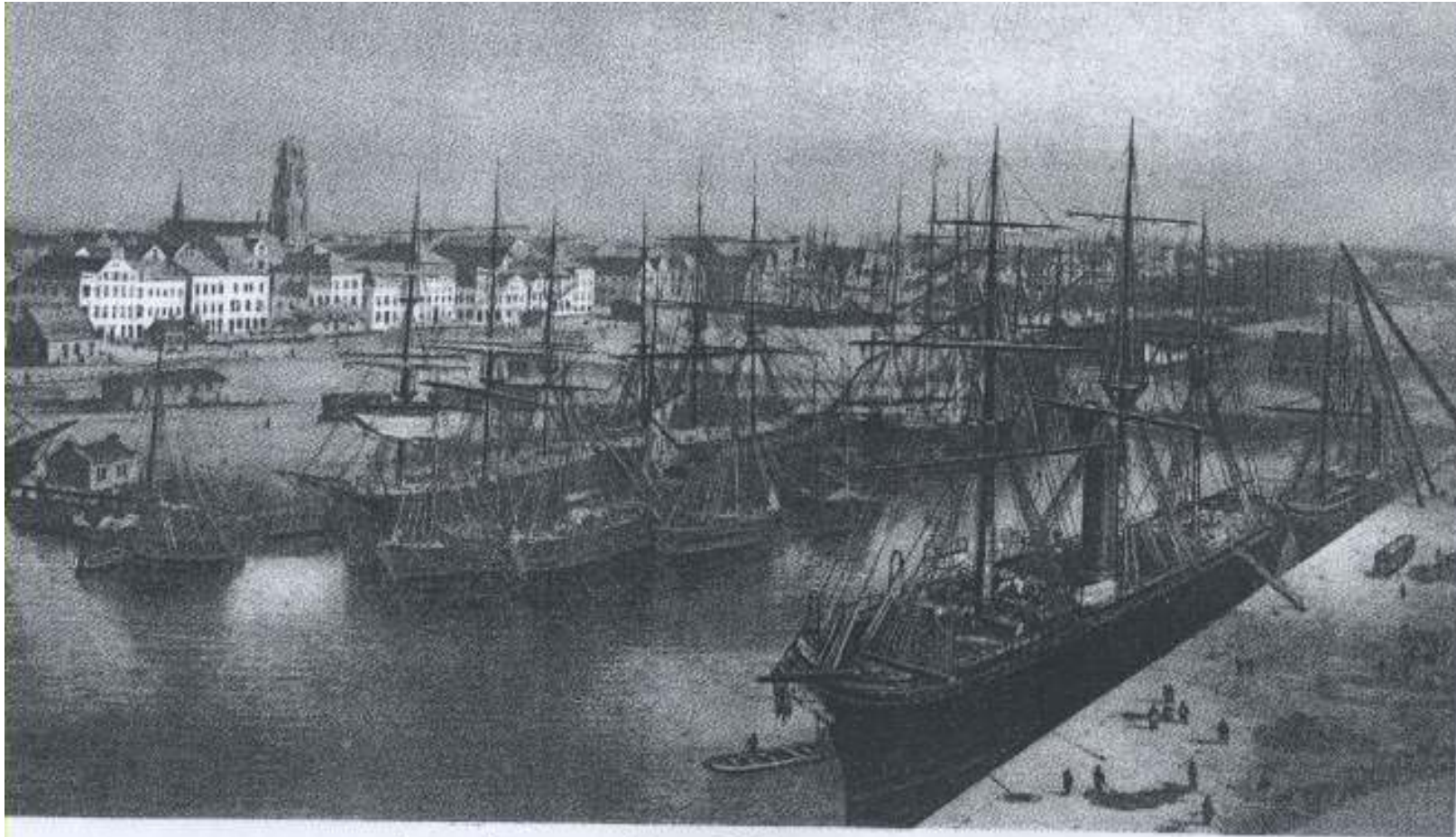
# Entwicklungsgebiet

## Alter- / Neuer Hafen

## Alter / Neuer Hafen 1863



## Alter / Neuer Hafen 1866



Bremerhaven vom Neuen Hafen aus gesehen (1866)

## Alter / Neuer Hafen 1922



Alter und Neuer Hafen (1922)

Phot. Aero-Lloyd, Berlin



Bremerhaven mit dem Alten Hafen und der Geeste (1922)

Phot. Aero-Lloyd, Berlin

## Alter / Neuer Hafen 1966



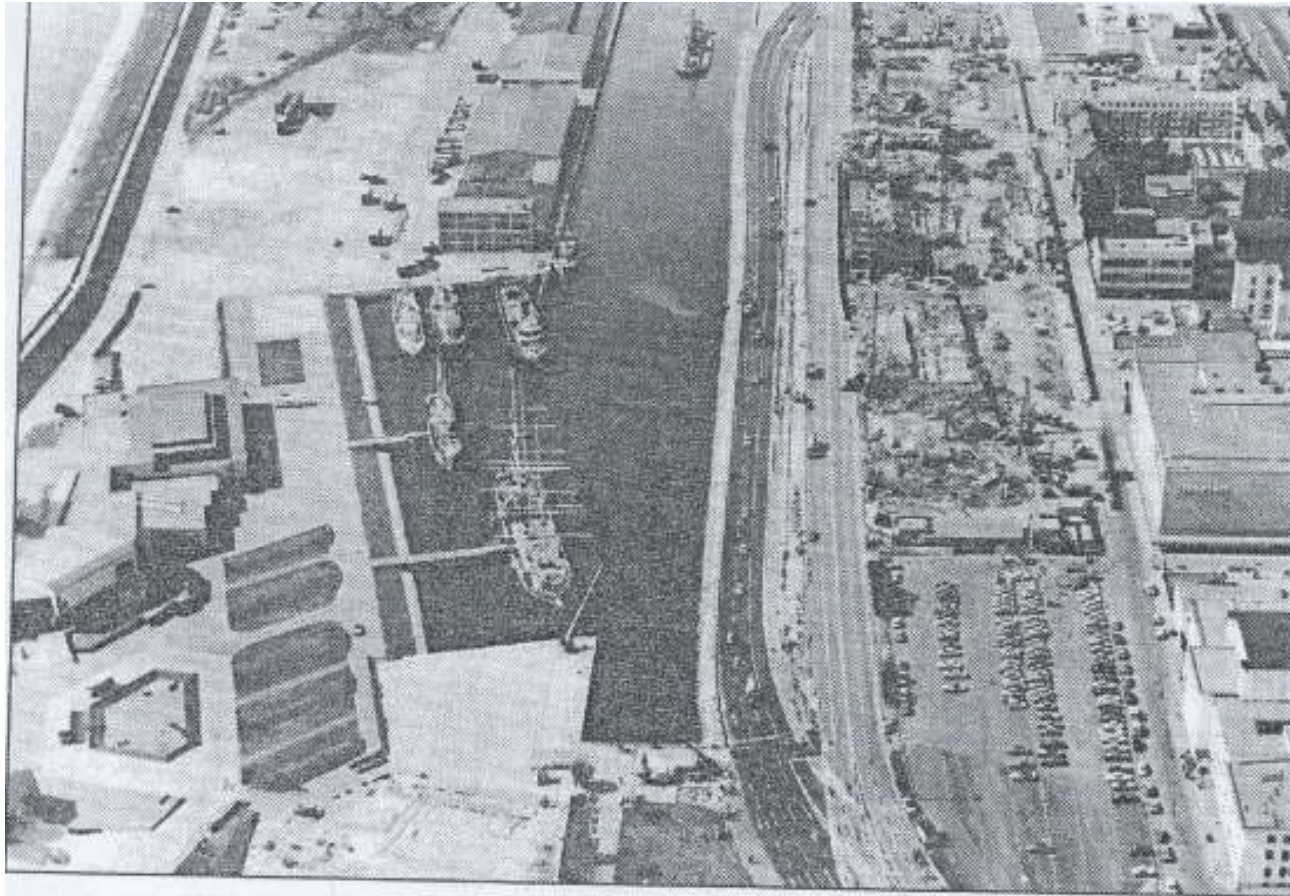
## Alter / Neuer Hafen 1973



Dezember 1973: Der Alte Hafen ist auf die Hälfte seiner Fläche geschrumpft. Die Columbusstraße und ein Parkplatz belegen den Rest.



## Alter / Neuer Hafen 1976



Mai 1976: Der Museumshafen bietet der Flotte um die „Seute Deern“ einen neuen Liegeplatz. Rechts im Bild entsteht das Columbus-Center.

## Alter / Neuer Hafen 1980



Oktober 1980: Das Columbus-Center ist fertig. Der „Wurmfortsatz“ des Alten Hafens (unterer Bildrand) wurde nun 1999 um 80 Meter erweitert.

# Neuer Hafen – Historie



## Neuer Hafen – Historie



## Neuer Hafen – Historie



# BEAN – Bremerhavener Entwicklungsgesellschaft Alter- / Neuer Hafen mbH & Co. KG

- Gründungsbeschluss des Magistrats vom 06.07.1999
- Beschluss des Finanz- und Wirtschaftsausschusses vom 12.07.1999
- Beschluss der Stadtverordnetenversammlung vom 15.07.1999
- Gründung : 19.07.1999
- „Gegenstand des Unternehmens ist die Entwicklung, Erschließung, Vermarktung und Verwertung des Gewerbegebietes im Gebiet Alter- / Neuer Hafen.“  
(§2 des Gesellschaftsvertrages)

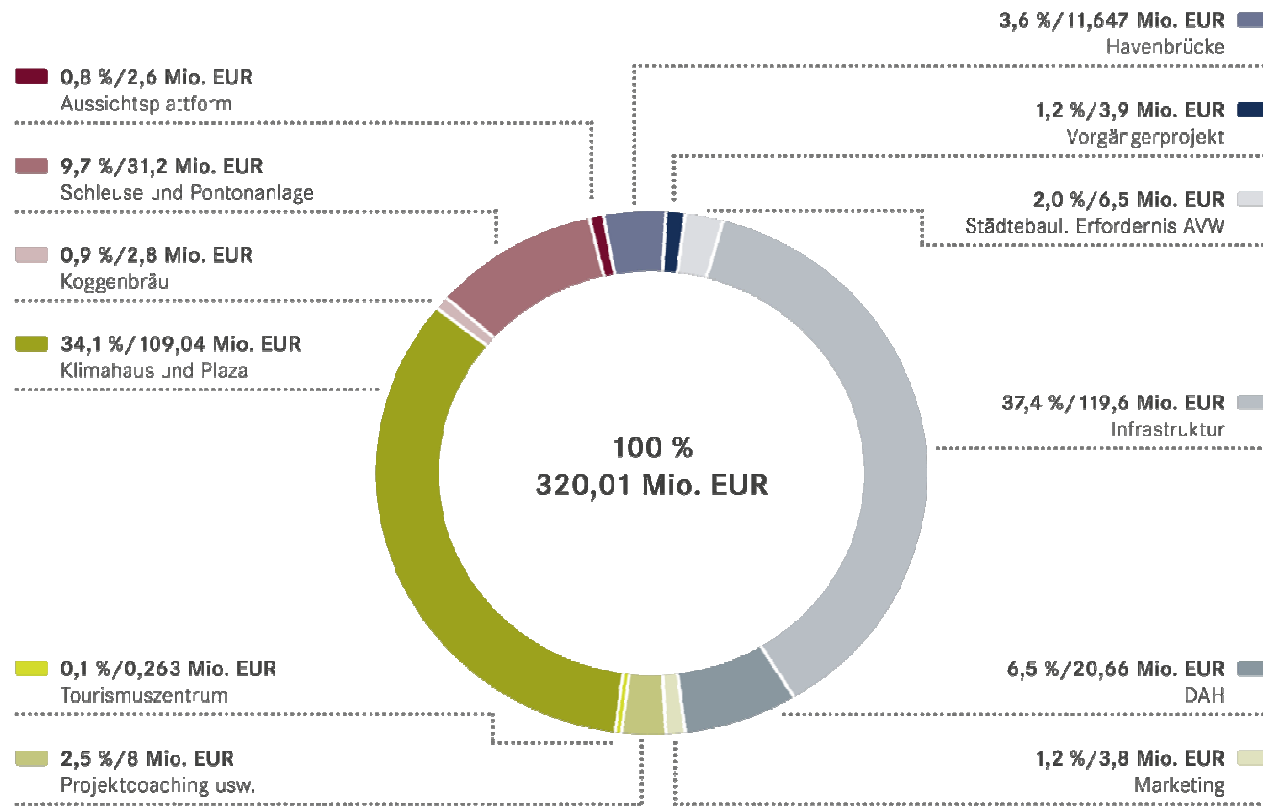
## Umgestaltung Alter / Neuer Hafen



- Größtes stadtentwicklungspolitisches Vorhaben in Nordwestdeutschland
- Größe des Planungsgebietes: 38,5 ha
- Öffentlicher Invest: 263 Mio. €
- Entwicklung des Gebietes rund um die beiden ältesten Hafenbecken zu einem lebendigen, maritimen Quartier
- Innovative Mischung aus Tourismus, Kultur, Freizeit, Wohnen, Handel und Gewerbe

# Alter / Neuer Hafen – Entstehung der Havenwelten

## Projektbezogene Kostenstruktur



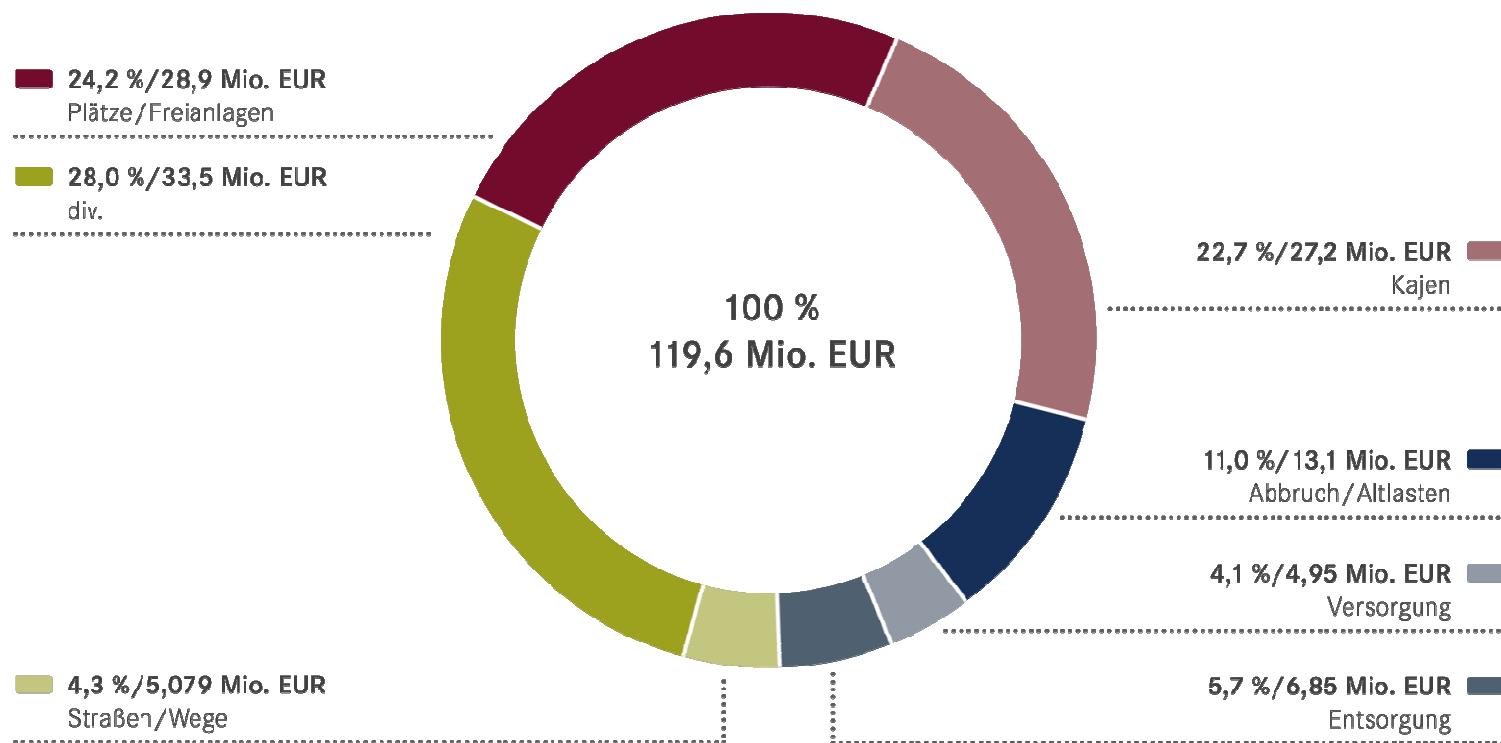
### Herkunft der Finanzierungsmittel der öffentlichen Hand

- ca. 2/3 Landesmittel
- ca. 1/3 Kommunalmittel



# Alter / Neuer Hafen – Entstehung der Havenwelten

## Erschließungsmaßnahmen



## Alter / Neuer Hafen – Flächenbilanz



Gesamtfläche	330.000 m <sup>2</sup>
Straßenfläche	60.000 m <sup>2</sup>
Gehwegfläche	33.000 m <sup>2</sup>
Grünfläche	30.000 m <sup>2</sup>
Wasserfläche	137.000 m <sup>2</sup>
Investorenflächen	70.000 m <sup>2</sup>

## Alter / Neuer Hafen – Investitionsschwerpunktprojekte: Deutsches Auswandererhaus



Baubeginn	September 2004
Eröffnung	August 2005
Bauvolumen	20,5 Mio. €
Gebäude	11 Mio. €
Ausstellung	9,5 Mio. €

Eigentümer:	BEAN mbH & Co. KG
Bauherr:	Stadt Bremerhaven
Betreiber:	PaysageHouse One GmbH & Co. KG
<u>Besucher:</u>	über 470.000 Besucher in den ersten 2 Jahren

# Alter / Neuer Hafen – Investitionsschwerpunktprojekte: Deutsches Auswandererhaus



## Alter / Neuer Hafen – Investitionsschwerpunktprojekte: Schleuse Neuer Hafen



Baubeginn	September 2001
Eröffnung	Juli 2005
Bauvolumen	25 Mio. €
Beton und Stahl	15 Mio. €
Technik	10 Mio. €

Eigentümer: BEAN mbH&Co.KG  
 Betreiber: BEAN mbH&Co.KG  
 (mit erfahrenen Nautikern)

### Schleusungen / Schiffe:

Aug 09	922 / 1.639
Jahr 09	4.405 / 7.008
seit Eröffnung	16.164 / 23.633

# Alter / Neuer Hafen – Investitionsschwerpunktprojekte: Schleuse Neuer Hafen



# Alter / Neuer Hafen – Investitionsschwerpunktprojekte: Schleuse Neuer Hafen



## Alter / Neuer Hafen – Investitionsschwerpunktprojekte: Klimahaus 8° Ost



Baubeginn	Herbst 2006
Eröffnung	27. Juni 2009
Bauvolumen	rd. 102 Mio. €
Gebäude	rd. 62
Mio. €	
Ausstellung	rd. 40 Mio. €

Eigentümer: BEAN mbH&Co.KG  
 Betreiber: Klimahaus Bremerhaven 8° Ost GmbH

Besucher:  
 progn. 600.000 p. a.  
 nach 77 Tagen 210.000 Besucher  
 hochgerechnet 995.500 p. a.



## Alter / Neuer Hafen – Investitionsschwerpunktprojekte: Klimahaus 8° Ost



### **Kooperationspartner:**

Alfred-Wegener-Institut für Polar-  
und Meeresforschung und Max-  
Planck-Institut für Meteorologie,  
Hamburg

- Architekt: Thomas Klumpp
- 4.700 Scheiben aus Verbundsicherheitsglas
- Länge: 125m / Breite: 82m
- umweltschonende Systeme zur Deckung des Kälteenergiebedarfs von 1.800 MW p. a.
- 1.200 t schwere Stahlkonstruktion
- Ausstellung über 150 Räume
- Bruttogesamtfläche: 18.800qm

## Alter / Neuer Hafen – Investitionsschwerpunktprojekte: Havenbrücke und Havenplaza



Baubeginn  
Eröffnung  
Bauvolumen

Herbst 2006  
9. Oktober 2009  
rd. 18 Mio. €

Eigentümer : BEAN mbH & Co. KG

Betreiber : StäWoG  
Nach fast einem Jahr Betrieb  
haben mehr als 1 Mio. Menschen  
dieses verbindende Element  
genutzt.

# Alter / Neuer Hafen – Investitionsschwerpunktprojekte: Havenbrücke und Havenplaza



# Alter / Neuer Hafen – Investitionsschwerpunktprojekte: Atlantic Hotel Sail City und Conference Center



## **Atlantic Hotel Sail City**

Vier-Sterne-Hotel mit 120 Zimmern, Büroflächen und Konferenzräumen (Eröffnung: 1. März 2008)

1.-8. Etage Hotel

9.-19. Etage Büroräume

**Bauherr:** Grundstücksgesellschaft Alter Hafen mbH

**Invest:** 48,7 Mio. Euro (Hotel- und Bürogebäude sowie Parkhaus)

## **Conference Center**

**Kapazität:** 600 Personen

## Alter / Neuer Hafen – Investitionsschwerpunktprojekte: Mediterraneo



**Privater Bauherr / Betreiber: AVW Immobilien AG**

**Investment: rund EUR 38 Mio.**

# Alter / Neuer Hafen – Investitionsschwerpunktprojekte: Mediterraneo, ATLANTIC Hotel Sail City & Klimahaus 8° Ost



## Alter / Neuer Hafen – Weitere Projekte: Im-Jaich-Marina und Boardinghouse



**Privater Investor: im-jaich yachthäfen und wasserferienwelt, Putbus-Lauterbach**

## Alter / Neuer Hafen – Weitere Projekte: Wohnen am Wasser



### Hochwertiges Wohnen am Wasser in innerstädtischer Lage

1. Bauabschnitt „Lloyd Marina“  
(Fertigstellung: Oktober 2007)  
ab EUR 2.400/m<sup>2</sup>
2. Bauabschnitt „Weser Loft“  
(Fertigstellung: September 2009)  
ab EUR 2.270-3.600/m<sup>2</sup>
3. Bauabschnitt „Weser Wave“ (in  
Planung bis November 2011)

**Bauherr:**  
**LloydMarina Wohnungsbau GmbH,**  
**Gesellschafter u. a.:**  
**Sparkassen Bau und Grund GmbH**

**Investment für Bauabschnitt 1-3:**  
**EUR 17 Mio.**



# Alter / Neuer Hafen – Weitere Projekte: Wohnen am Wasser



## Alter / Neuer Hafen – Weitere Projekte: Technologiepark t.i.m.e.Port

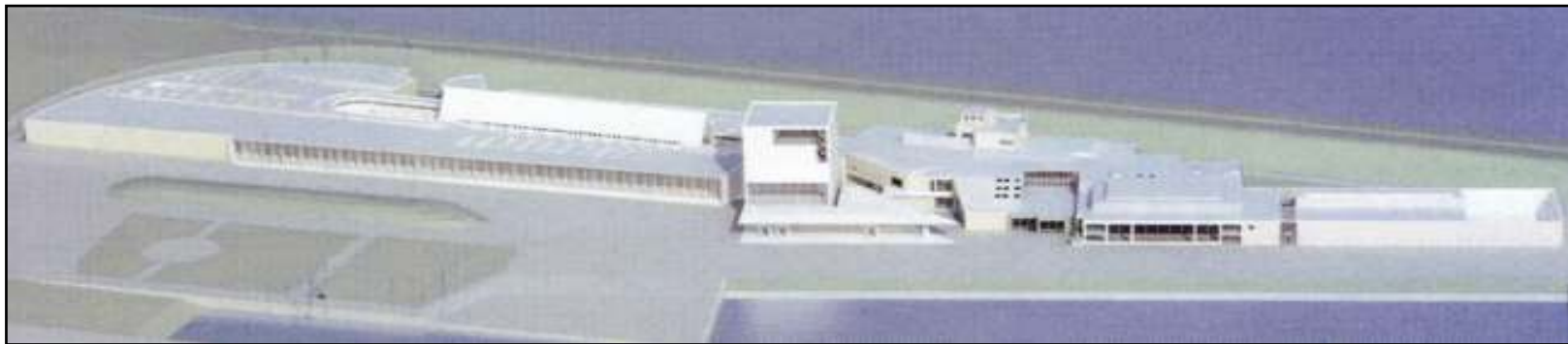


- Bauherr:** BIS Bremerhaven
- I. Bauabschnitt:** 1.400 m<sup>2</sup> vermietbare Fläche, Invest: 3,2 Mio. €, voll vermietet
- II. Bauabschnitt (Neubau):** ca. 1.800 m<sup>2</sup> vermietbare Fläche, Invest: 5,6 Mio. €, voll vermietet
- III. Bauabschnitt (Neubau):** ca. 2.500 m<sup>2</sup> vermietbare Fläche, Invest: 7,2 Mio. €,  
Fertigstellung: Herbst 2008

## Havenwelten – Bisherige Privatinvestitionen

Hotel / Bürokomplex (incl. Tiefgarage)	44,4 Mio. €
Mediterraneo	37,5 Mio. €
IM-JAICH-Marina	5,5 Mio. €
Lloyd-Marina Wohnungsbau (1. BA)	4,0 Mio. €
Lloyd-Marina Wohnungsbau (2. BA)	6,0 Mio. €
T.I.M.E.-Port II	5,8 Mio. €
T.I.M.E.-Port III	6,0 Mio. €
Pumpwerk (incl. Druckrohrleitung)	8,4 Mio. €

## Alter / Neuer Hafen – Weitere Projekte: Erweiterung Schiffahrtsmuseum



## Weitere touristische Zentren Bremerhavens

### In Bremerhavens Süden:

- Schaufenster Fischereihafen mit Museumsschiff FMS Gera
- Atlanticum mit Meerwasser-Aquarium
- TiF Theater im Fischereihafen
- Gastro-Meile, etc.

### In Bremerhavens Norden:

- Die Überseehäfen mit HafenBus
- Kreuzfahrt-Terminal Bremerhaven
- Besucherzentrum Lloyd Werft/Überseehäfen
- Container-Aussichtsturm, etc.

# Impressionen städtebaulicher Entwicklungen

# Impressionen städtebaulicher Entwicklungen



# Impressionen städtebaulicher Entwicklungen





# Impressionen städtebaulicher Entwicklungen



# Impressionen städtebaulicher Entwicklungen



# Impressionen städtebaulicher Entwicklungen



# Impressionen städtebaulicher Entwicklungen



# Impressionen städtebaulicher Entwicklungen



# Impressionen städtebaulicher Entwicklungen



# Impressionen städtebaulicher Entwicklungen



**Realisiert wurden bisher  
48 Familienhäuser und  
21 Eigentumswohnungen**



# Bremerhaven wächst am Meer – Industrieansiedlung



# Multibrid



# WeserWind (im Bau)



# Repower und Powerblades



# Perspektive Süd



# Ausgangslage: Hoheitliche Übertragung



## Erschließung Luneort (Planung 2002)



## Erschließung Luneort (Realisierung 2008)



## Erweiterung Offshore Terminal (in Planung)





## Erweiterung Offshore Terminal (in Planung)



# Herausforderungen für die Wohnungswirtschaft

# Stadtentwicklung (Bürgerpark Süd)



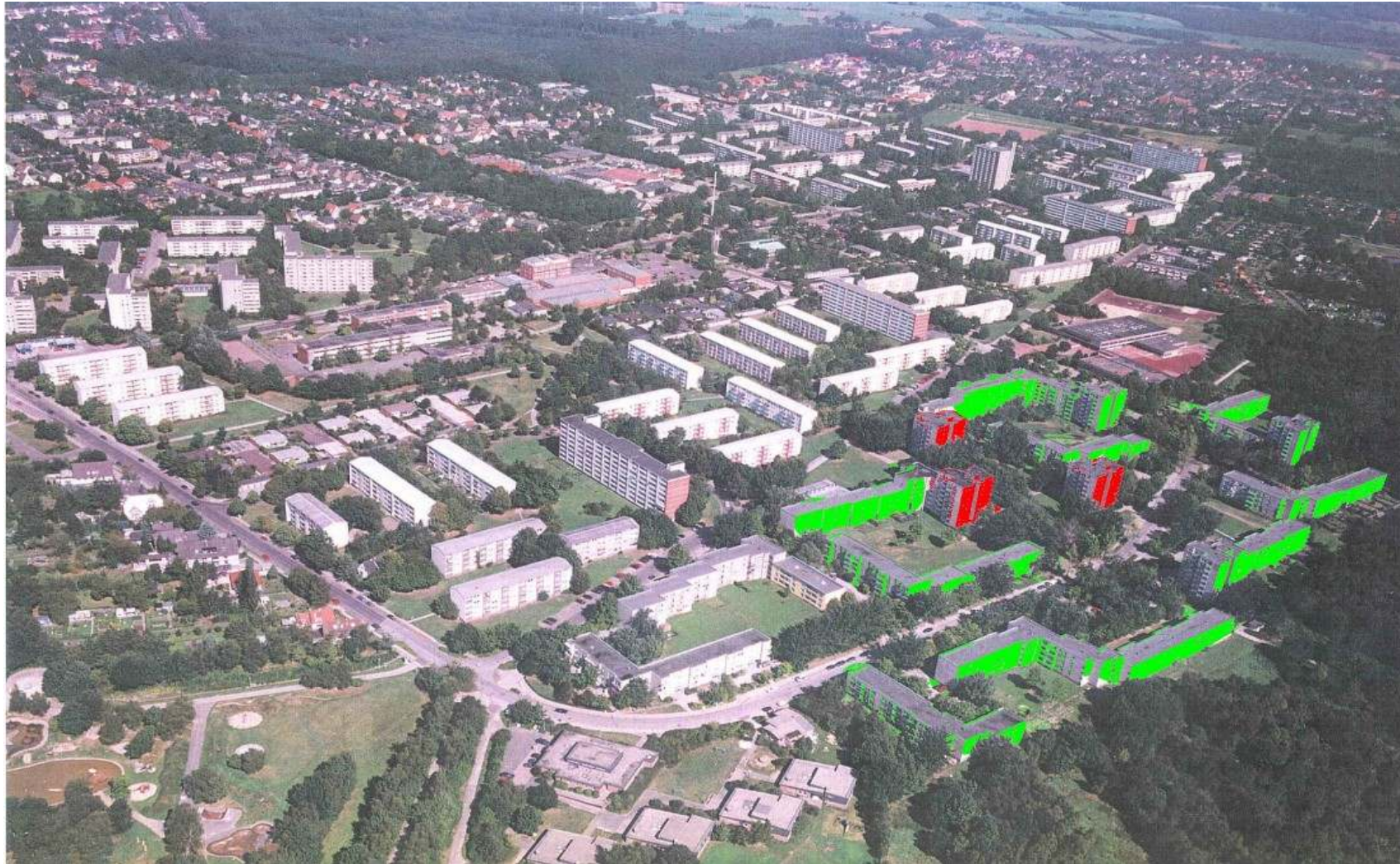
## Stadtentwicklung (Bürgerpark Süd)



# Stadtentwicklung (Leherheide)



# Stadtentwicklung (Leherheide)



# Stadtentwicklung (Wulsdorf)



# Stadtentwicklung (Wulsdorf)





# Stadtentwicklung (Wulsdorf)



## Stadtumbaugebiet Lehe – südlicher Bereich



# Stadtumbaugebiet Lehe



# Stadtumbaugebiet Lehe



# Stadtumbaugebiet Lehe



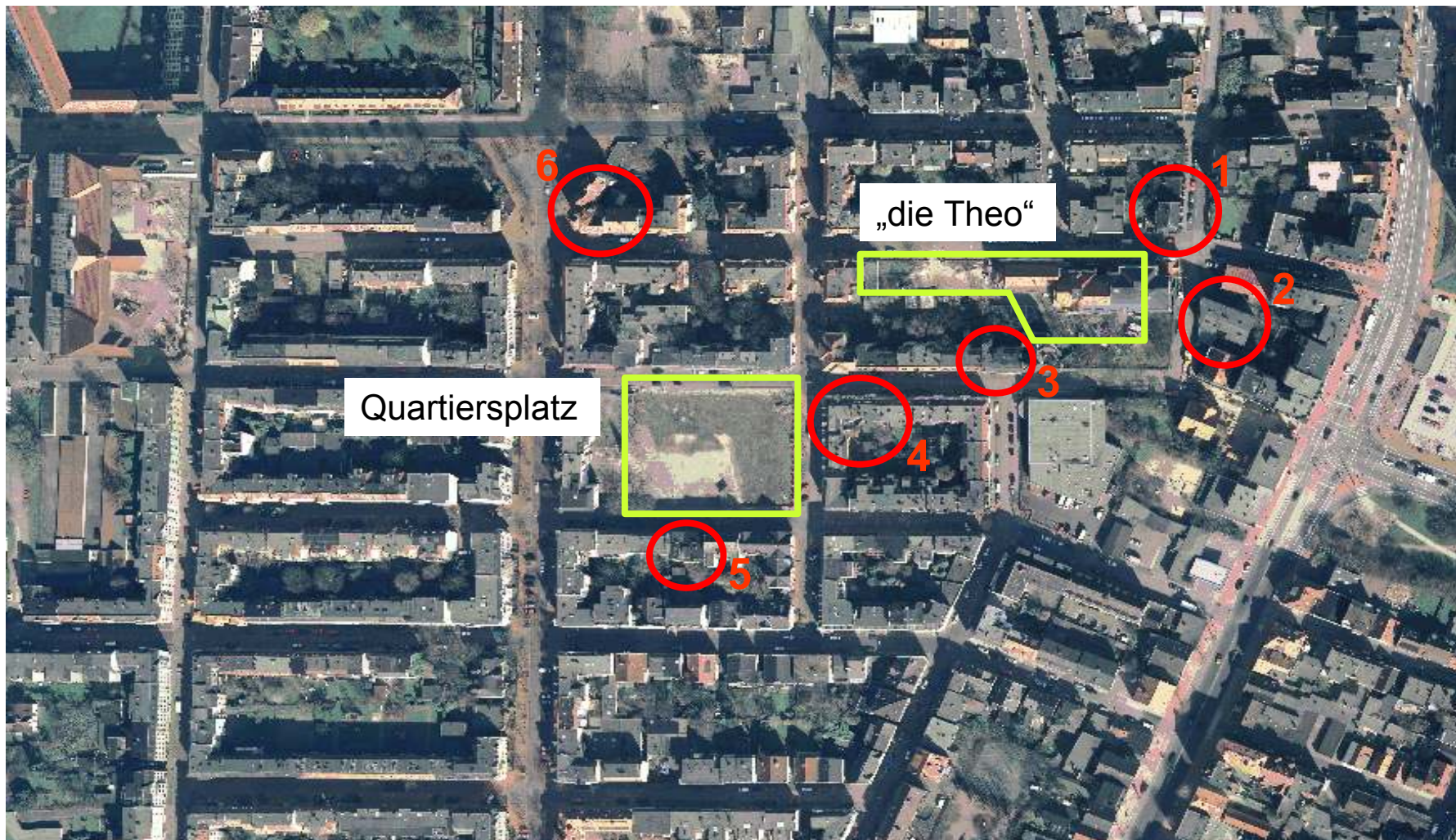
# Stadtumbaugebiet Lehe



## Stadtumbaugebiet Lehe



# Stadtumbaugebiet Lehe





## Stadtumbaugebiet Lehe - Quartiersplatz



## Stadtumbaugebiet Lehe – „die Theo“



## Stadtumbaugebiet Lehe – „die Theo“



# WILLKOMMEN IN BREMERHAVEN!

