



Herzlich Willkommen in Erfurt!





Landeshauptstadt Erfurt - mitten im grünen Herzen Deutschlands

„Erfurt liegt am besten Ort. Da muss eine Stadt stehen!“

(Martin Luther 16. Jh.)

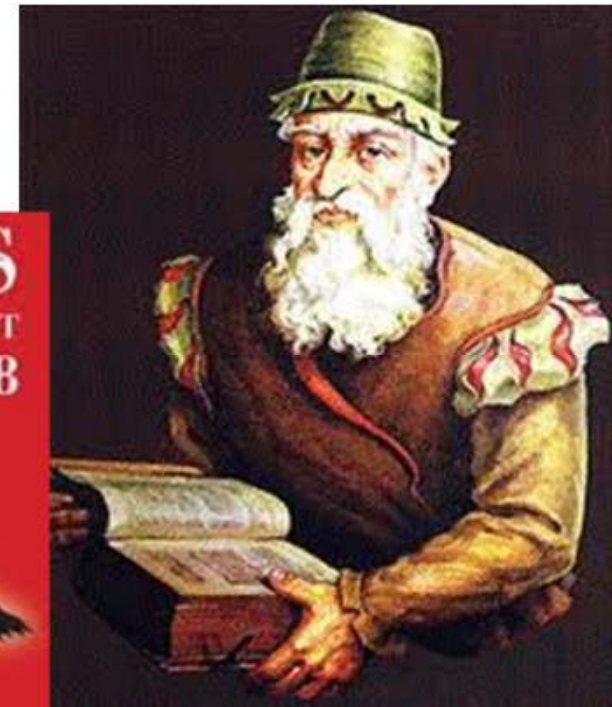
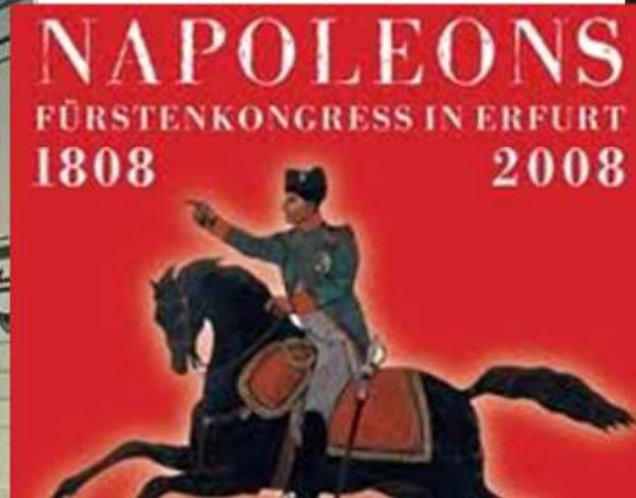




- größte Stadt des Freistaates
- ca. 269 km² Fläche
- rd. 200.000 Einwohner
- erstmalige Erwähnung 742
mehr als 1260 Jahre bewegte Geschichte
- Wahrzeichen
Dom
Severikirche



Historische Ereignisse und Persönlichkeiten





Stadt der Türme und Brücken





Wirtschaftsstandort Erfurt Lehrreiches Erfurt





Kulturelles Erfurt

Sportliches Erfurt

Gastlich und blumiges Erfurt





KoWo – Zu Hause in Erfurt





KoWo – Zu Hause in Erfurt

- gegründet im Jahr 1951 als VEB Kommunale Wohnungsverwaltung (KWV)
- seit 1991 Kommunale Wohnungsgesellschaft Erfurt
- alleiniger Gesellschafter ist die Stadt Erfurt



KoWo – Zu Hause in Erfurt

- **Verwaltungsbestand:** 13.884 Einheiten*
- **Fremdverwaltung:**
 - (Wohnungen/Gewerbe) 977 Einheiten*
 - Fremdverwaltung
(Krämerbrückenstiftung) 65 Einheiten*
- **110 Mitarbeiter**, davon 5 Auszubildende,
7 BA-Studenten**

* Stand 31.12.2010 / ** Stand 01.08.2011



Bevölkerung

201.367 Einwohner

44 Jahre Durchschnittsalter

Arbeitsmarkt

10.602 Arbeitslose

88,8 % Beschäftigungsquote

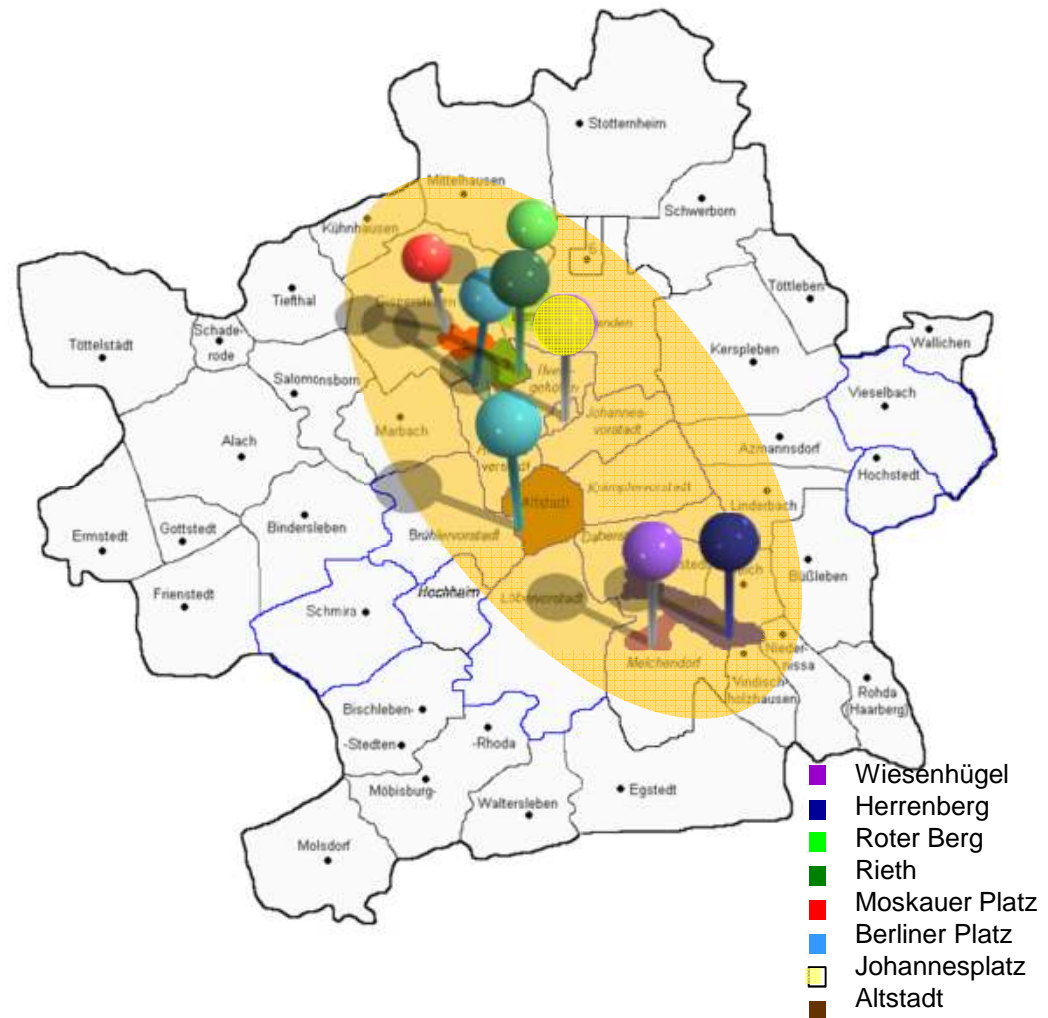
Wohnungsbestand

110.463 Wohnungen

davon 30,45 % Plattenbau

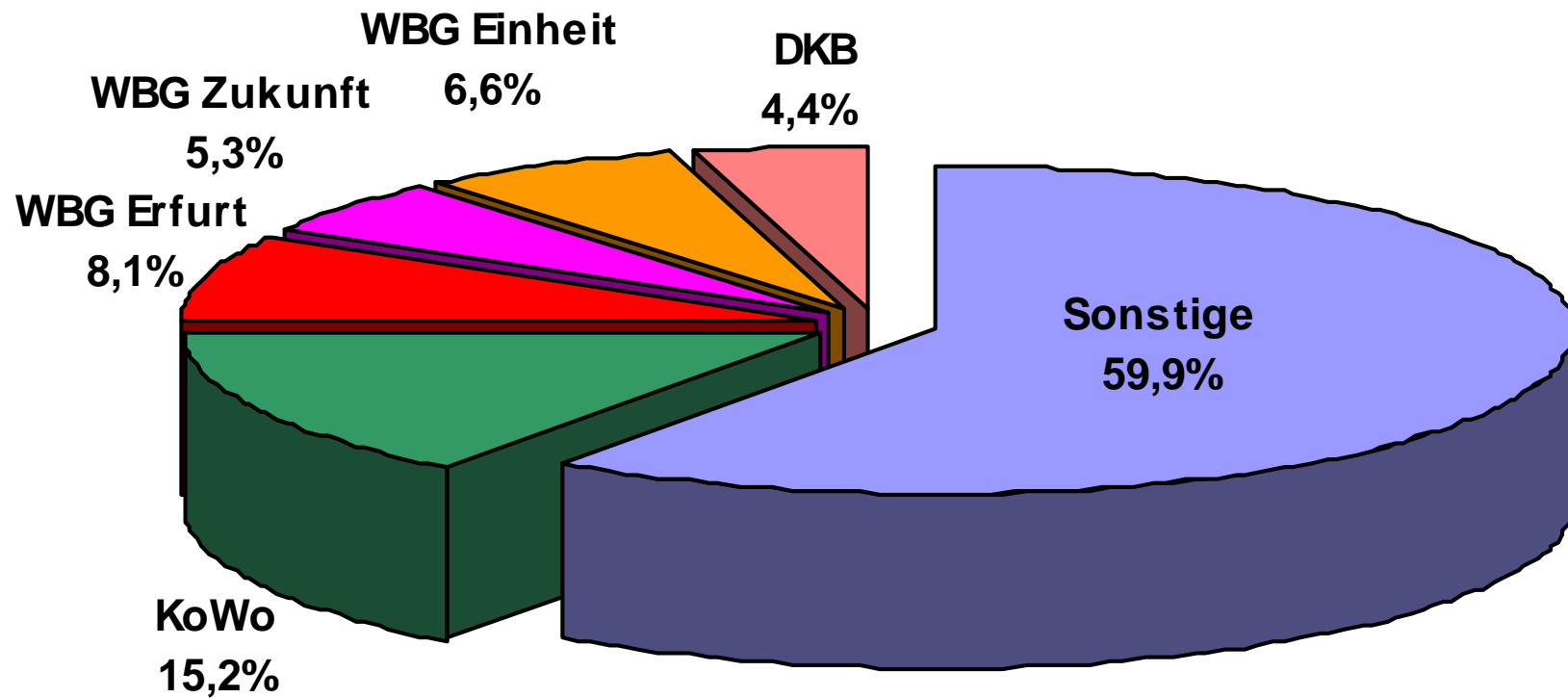
Leerstand

7,6 % Leerstand





Wettbewerbersituation in Erfurt



Hochrechnung anhand Bestandsdaten 2003



Wirtschaftliche Verhältnisse

- Vollvermietung
- Rating: 1
(bei einer möglichen Skala von 1 – 18)

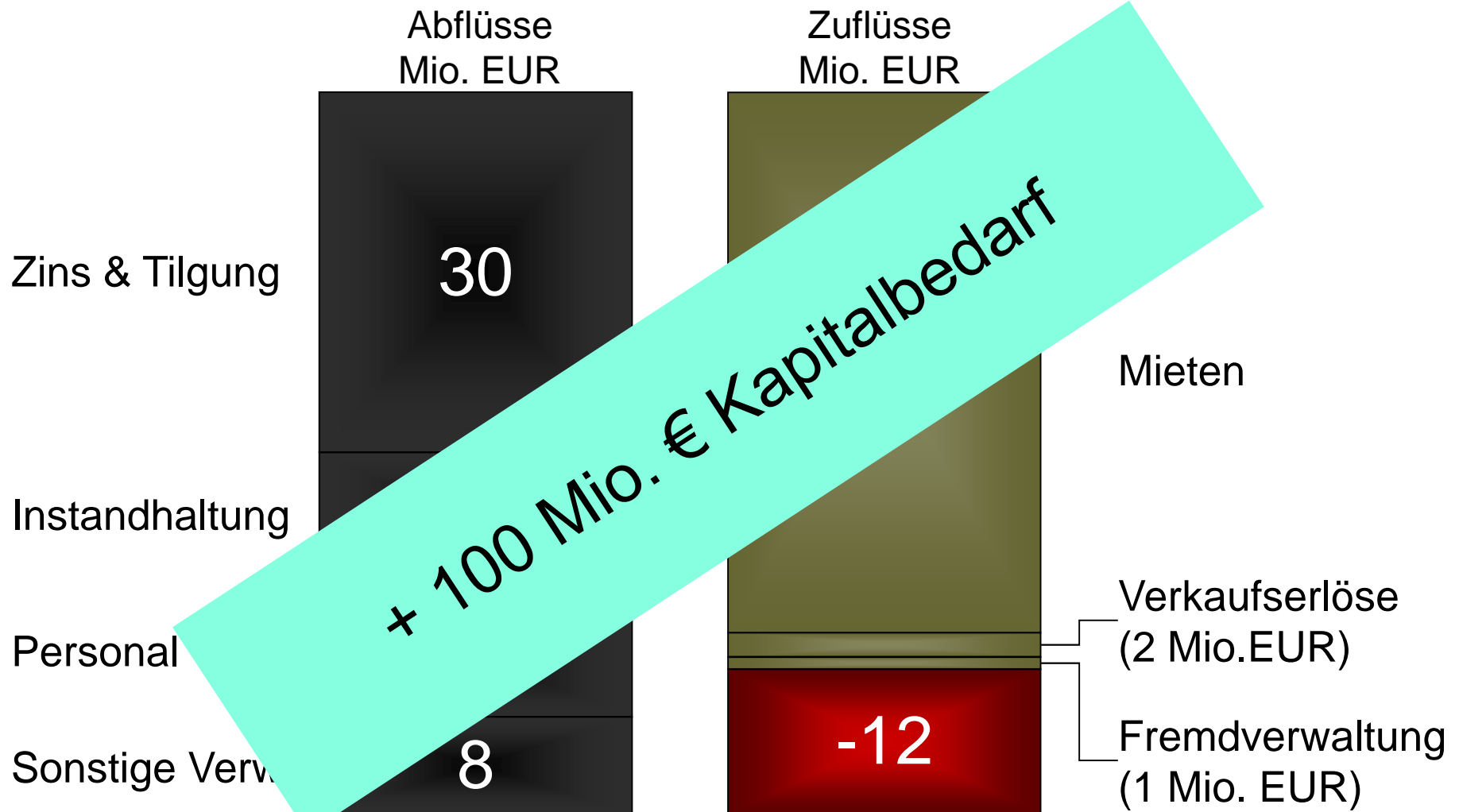


KoWo Fitnessprogramm

2005 - 2007



Situationsanalyse – 12/2004





Vertrauen in eine Idee...



KoWo Investitionsoffensive

- energetisch
- farbenfroh
- modern

=

Mehrwert für Mieter und Quartier



KoWo Investitionsoffensive





KoWo Investitionsoffensive





KoWo Investitionsoffensive





KoWo Investitionsoffensive





KoWo Investitionsoffensive





KoWo Investitionsoffensive





KoWo Investitionsoffensive





KoWo Investitionsoffensive





KoWo Investitionsoffensive





KoWo Investitionsoffensive





Quartiersmanagement

Praxisbeispiel

Kommunalen Wohnungsgesellschaft mbH Erfurt (KoWo)



Inhalt

- 3 Säulen des KoWo Engagements
- Quartiersmanagement am Beispiel:

Quartier Roter Berg

Quartier Moskauer Platz

Quartier Berliner Platz

Quartier Wiesenhügel

Quartier Altstadt (südlicher Ring)



3 Säulen des
KoWo Engagements

Stadt
Projekte

Stadt
Raum

Quartiere



Säule I

Gesamtstadt 1/Projekte



Kriminalpräventiver Rat

- Aktive Arbeit in der Arbeitsgruppe
- Akteure:
Wohnungsunternehmen und Stadt Erfurt





Lokale Bündnisse

- Arbeitsgruppe „Familienfreundliche Infrastruktur“
- Arbeitsgruppe „Vereinbarkeit von Beruf und Familie“





Schuldenberatung

- Direkte Ansprache vor Ort/ Anbieten von Hilfeleistungen bei Schulden
- Kooperationspartner: Verein Kontakt in Krisen e.V.

Sie haben Mietschulden...

**wir können
Ihnen helfen.**

Zu Hause in Erfurt.  KOWO



Beschäftigung von Langzeitarbeitslosen

- Kooperationsprojekt mit dem Verein MitMenschen e.V. und der ARGE auf der Basis § 16 SGB II
- Weiterbeschäftigung nach Auslauf der Förderung trotz finanziellem Mehraufwand
- Aktueller Stand:
 - 12 Concierge
 - 1 Hausbetreuer
 - 1 Sozialbetreuerin



Projekt „Leben zwischen Traum und Wirklichkeit“

- Runder Tisch zur Armutsprävention setzt einmal monatlich Projekt um
- Akteure:
 - Wohnungsunternehmen
 - Vereine
 - ARGE
 - Amt für Soziales und Gesundheit u.v.m.

Arbeitsgemeinschaft SGB II im Jobcenter Erfurt; Evangelische Stadtmission und Gemeindedienst Erfurt gGmbH „Haus Zuflucht“; Fachberatungsstelle Schuldenprävention der Liga der freien Wohlfahrtspflege in Thüringen; Kommunale Wohnungsunternehmensgesellschaft mbH Erfurt; Schulamt Erfurt; Caritasregion Mittelthüringen Schuldnerberatung Erfurt; Schuldnerberatung Kontakt in Krisen e.V.; Schuldnerberatung der Thüringer Arbeitsloseninitiative Soziale Arbeit e.V.; Stadtverwaltung Erfurt, Amt für Soziales und Gesundheit; Sachgebiet Wohnen; Thüringer Institut für Lehrerfortbildung, Lehrplanelwicklung und Medien (Thilm), Wohnungsbau- Genossenschaft „Erfurt“ eG

TRAUM **LEBEN** **WIRKLICHKEIT**
zwischen





GroBelterndienst

- KoWo unterstützt über Öffentlichkeitsarbeit

GroBeltern und Enkel auf Wunsch

Der GroBelterndienst (GED) freut sich über drei erfolgreiche Jahre der Vermittlung von WunschgroBeltern und Wunschkeln. Für dieses Anliegen engagieren sich die Mitarbeiterinnen des GED gemeinsam mit den Initiatorinnen Frau Dr. Ursula Winker und Frau Marion Hoyme.

„Es ist Freude und Berufung, Oma oder Opa für ein Enkelchen sein zu können“, klingt es aus der Gruppe der aktiven GroBeltern. Dass beide Seiten im Miteinander gewinnen, ist längst gelebte Realität.

Zahlreiche Gespräche, das regelmäßige Treffen bei Veranstaltungen mit den GroBeltern und die stete Nachfrage junger Familien belegen das Bedürfnis für ein derartiges Angebot.

Es ist heute nicht mehr selbstverständlich, mit GroBeltern aufzuwachsen. Wenn auch Sie, liebe Leserinnen und Leser, mit Kindern lachen, spielen, Geschichten erzählen und schöne Erfahrungen teilen wollen, dann würde der GED Sie gerne kennenlernen.

Mit Ihrer Lebenserfahrung, Gelassenheit und emotionaler Nähe werden Sie zu einer wichtigen Ergänzung im familiären Alltag. Durch Ihr Engagement entstehen Brücken zwischen Jung und Alt. Sie leisten einen Beitrag zum menschlichen und freundlichen Zusammenleben in unserer Stadt.

Unter der Telefonnummer des GED **0361/ 430 49 96** können Sie mit dem GED Kontakt aufnehmen. Bei einem ersten Gespräch werden Sie über die Rahmenbedingungen bis zum für Sie kostenfreien Versicherungsschutz informiert.



Fest der guten Taten

- KoWo ruft ihre Mieter zur Kleiderspende auf und übernimmt Handling bis zur Abgabe der Kleider
- Kooperationspartner:
Verein Menschlichkeit e.V.





Marktplatz der guten Geschäfte

- Knüpfen von neuen Partnerschaften zwischen Unternehmen und Organisationen um „Gute Geschäfte“ zu schließen
- KoWo engagiert sich seit dem 1. Marktplatz seit 2007 in Erfurt
- KoWo ist Botschafter, Organisator und Makler





Kooperation - Notinsel

- Zufluchtsorte für Kinder in Gefahr
- KoWo bietet 35 Conciergelogen und zwei Kundenzentren als Zufluchtsort





Kleidercontainer

- Standorte ausschließlich für Vereine





Projekt „Graffiti“

- Kunst statt Graffiti
- Wohngebiet: südlicher Ring/Juri-Gagarin-Ring 9
- Kooperationspartner:
Verein Stadt-Bild-Graffiti e.V.





Säule II

Gesamtstadt 2/“Raum“



Cafe B

- ein Kontakt-, Informations- und Unterstützungszentrum für Menschen mit Behinderungen
- das „B“ steht für Begegnung, Beratung und Budget
- Quartier Huttenplatz / Johannesstraße 141
- Kooperationspartner: Verein zur sozialen und beruflichen Integration (VSBI e.V.)





Projekt „Karuna“

- KoWo gibt Raum für betreutes Wohnen für psychisch kranke Eltern und Kinder in Wohngruppen
- Unterstützung des Trägerwerk soziale Dienste e.V. zur Schaffung einer neuen Wohnform in Erfurt
- Quartier Wiesenhügel





Sozialkaufhaus „brauchbar“

- Quartier Huttenplatz/ Johannesstraße 139
- Kooperationspartner: Trägerwerk soziale Dienste e.V.





KoWo „Haus KiK“

- Haus für den Verein Kontakt in Krisen e.V.
- Magdeburger Allee 114 -116





Vereinshaus der Aidshilfe

- Unterstützung der Aidshilfe Thüringen e.V.
- Quartier Löbervorstadt/Windthorststraße 43 a





KoWo „Haus der Vereine“

- Johannesstraße 2 - „Raum“ für 14 Vereine
- 5 jähriges Jubiläum 2011





Haus der Selbsthilfegruppen

- aktuelles Projekt:
Haus für
Selbsthilfegruppen
Magdeburger Allee 165





Säule III

Quartiere



Projekt „TiP“

TiP = Treffpunkt und Information

- Wir überlassen Vereinen „Raum“, um ihre Vereinsarbeit unmittelbar in den Wohnquartieren ausführen zu können
- Unsere Mieter erhalten zielgruppenorientierte Beratungs- und Freizeitangebote (Nachbarschaftsförderung) vor Ort
- Die Bindung der Mieter an ihr Wohnquartier wird gestärkt
- Die Wohnquartiere werden durch gute Nachbarschaften stabilisiert



Projekt „TiBi“

TiBi = Treffpunkt zur Information, Beratung und Integration

Aufgaben:

- Unterstützung bei der beruflichen Integration
- Orientierung bei alltäglichen Problemen
- Tipps für den Alltag und zum täglichen Leben





Mieterbeiräte

- Bindeglied zwischen Mieter und Vermieter
- Aktiver Partner im Stadtteil

21 Beiräte

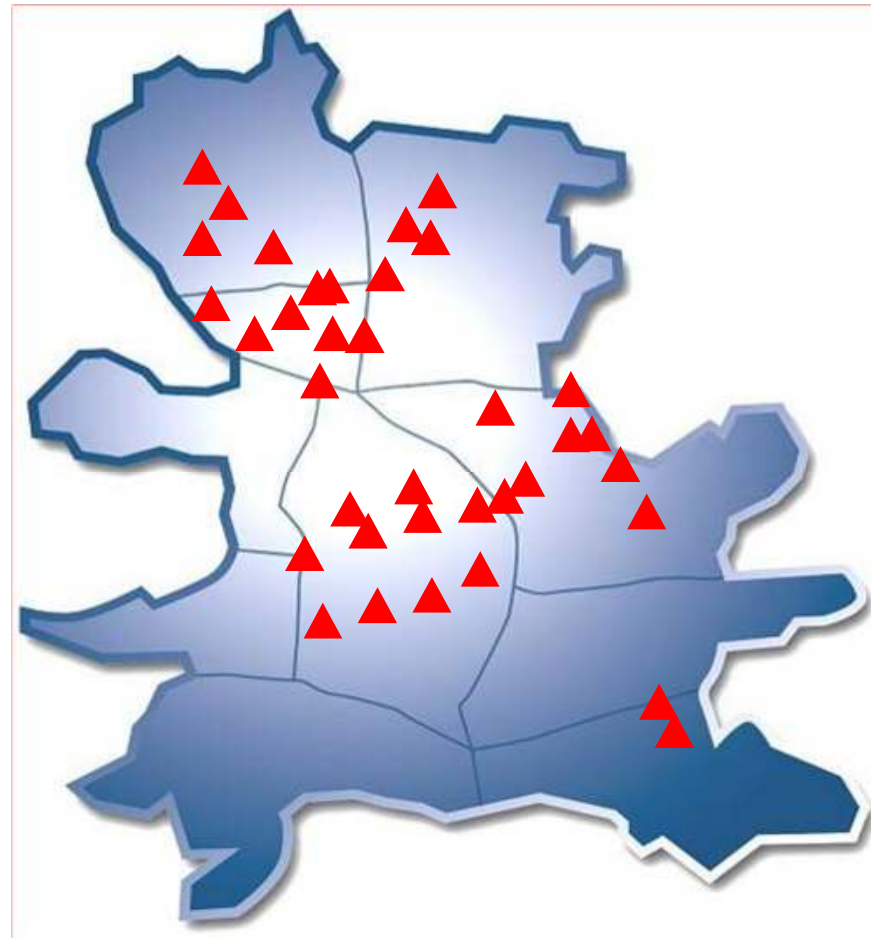
- 21 Vorsitzende
- 12 Stellvertreter





Conciergedienst

- 35 Logen ▲
- 67 Mieterbetreuer
- davon 13 externe Mieterbetreuer





Roter Berg

Bevölkerung

5.661 Einwohner

46,8 Jahre Durchschnittsalter

Wohnungsbestand

3.674 Wohnungen

9 % Leerstand

Infrastruktur

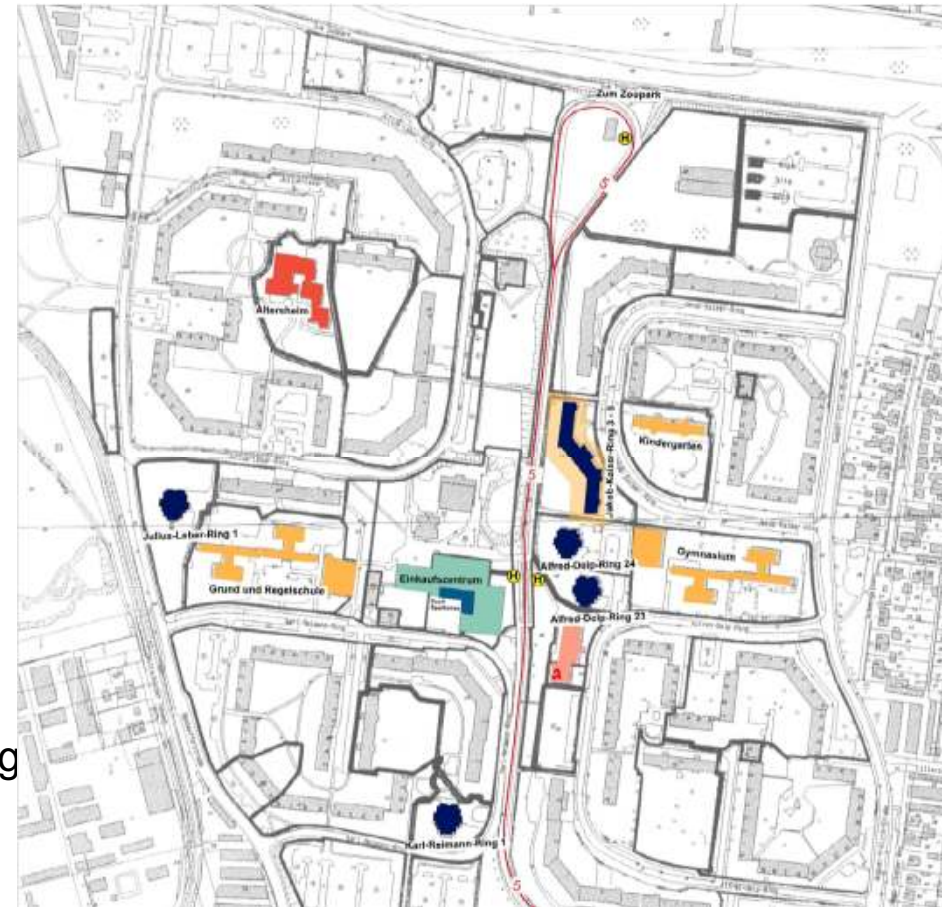
3 Schulen, 1 Kindergarten

1 offene Jugend- und Freizeiteinrichtung

1 Seniorenklub/Begegnungsstätte

1 Einkaufcenter

1 Ärztehaus/Apotheke





Roter Berg Ausgangslage

- Quartier mit dem schlechtesten Ruf in Erfurt
- stark rückläufige Bevölkerungsentwicklung
- „Hallunkenburg“ der KoWo



Roter Berg Maßnahmen

- bauliche Aufwertung
- Sozialarbeit



Roter Berg KoWo





Roter Berg KoWo





Dienstleistungszentrum (DIZ) in einem Mehrgenerationenhaus

- Hilfe und Unterstützung rund um das Leben und Wohnen, haushaltsnahe Dienstleistungen u.v.m.
- Für alle KoWo-Objekte im Quartier (= 778 Wohnungen)
- Kooperationspartner: MitMenschen e.V.





Seniorenstage

- Pilotprojekt der KoWo (Alfred-Delp-Ring 24)
- Umbau einer Punkthochhausetage
(seniorengerecht)
- Sanierung der Wohnungen
(seniorengerecht)



Seniorenstage

- Entstehung/Herrichten eines Gemeinschaftsraumes
- Schaffung eines Treffpunktes im Etagenflur





TiP „Zwanzigelf“





KoWo Sport vor Ort





Roter Berg

KoBB vor Ort





Roter Berg Stadtteilkonferenzen

Wünsche für ein sauberes Wohngebiet

Aktion „Mach's mit Tüte“ am Roten Berg aufgefrischt – Den tierischen Tretminen auf der Spur

Von Heidrun Lehmann

Roter Berg. Erst auf dem Rasen hinter der Sporthalle des Heinrich-Hertz-Gymnasiums stießen Fabrice, Lisa und Janne sowie deren Freunde aus der Kita Kinderland am Zoo auf tierische Hinterlassenschaften. Angeführt von Mike Wedekind aus der Polizei-Inspektion Nord bewegte sich der kleine Zug der Krripse gestern vom Bürgertreff aus durchs Quartier, um möglicherweise gar auf einen Hundebesitzer zu treffen, der es nicht für nötig hielt, die Tretminen seines vierbeinigen Lieblings ordentlich zu entsorgen. Ansonsten sah das Wohngebiet Roter Berg ungewöhnlich sauber aus, anders als es die Kleinen schon öfter bemerkten, denn zuweilen fanden sie gar schon auf Spielplätzen unappetitliche Hundehaufen.

Angeregt von Ortsbürgermeister Rolf Schacht brachten die Mädchen und Jungen ihre Wünsche für ein sauberes Wohngebiet zu Papier und übergaben ihm gestern die ausdrucksvollen Zeichnungen und Collagen mit Hunden, die von ihren Besitzern ordentlich an der Leine geführt werden, mit sauberen Grasflächen ohne Hundekot unter strahlend gelben Sonnen.

Rolf Schacht hatte zu diesem außergewöhnlichen Morgen-spaziergang auch Melanie Jentsch und Mathias Reichmuth aus dem Bürgeramt eingeladen



Gemalte Kinderwünsche für ein sauberes und hygienisches Umfeld am Roten Berg. Mädchen und Jungen der Kita Kinderland am Zoo übergaben Ortsbürgermeister Rolf Schacht ihre Zeichnungen vor dem Bürgertreff. Foto: Heidrun Lehmann

sowie Frank Böhme von der Kommunalen Wohnungsgesellschaft (Kowo). In der kleinen Runde, die sich zunächst im Bürgerzentrum einfand, trugen die Kinder zusammen, was sie alles zum Thema Mensch und Hund wussten; dass der Hund natürlich nichts dafür kann, wenn Herrchen oder Frauchen

den Dreck liegen ließen, wo er hinfällt. Keck und selbstbewusst sprach ein Sechsjähriger gar von Umweltverschmutzung.

Das Anliegen des Ortsbürgermeisters war es, die im vorigen Jahr von der Stadt auf den Weg gebrachte Aktion „Mach's mit Tüte“ aufzufrischen, mit der Hundehalter an ihre Pflichten

erinnert werden sollten. Rolf Schacht erhofft sich zudem, dass auch Vertreter anderer Vermieter, etwa der Wohnungsbaugenossenschaften Erfurt und Einheit, sich stärker für die Sauberkeit im Wohngebiet einsetzen, eventuell durch Aufstellen entsprechender „Hundetouletten“. Regelmäßige Kontrollgänge

durch die Arbeitsgruppe Ordnung und Sauberkeit der Stadtteilkonferenz Roter Berg hätten schon zum besseren Einhalten der Stadtordnung durch die Anwohner beigetragen, konstatierte Ortsbürgermeister Rolf Schacht, insbesondere beim Wegräumen tierischer Hinterlassenschaften.



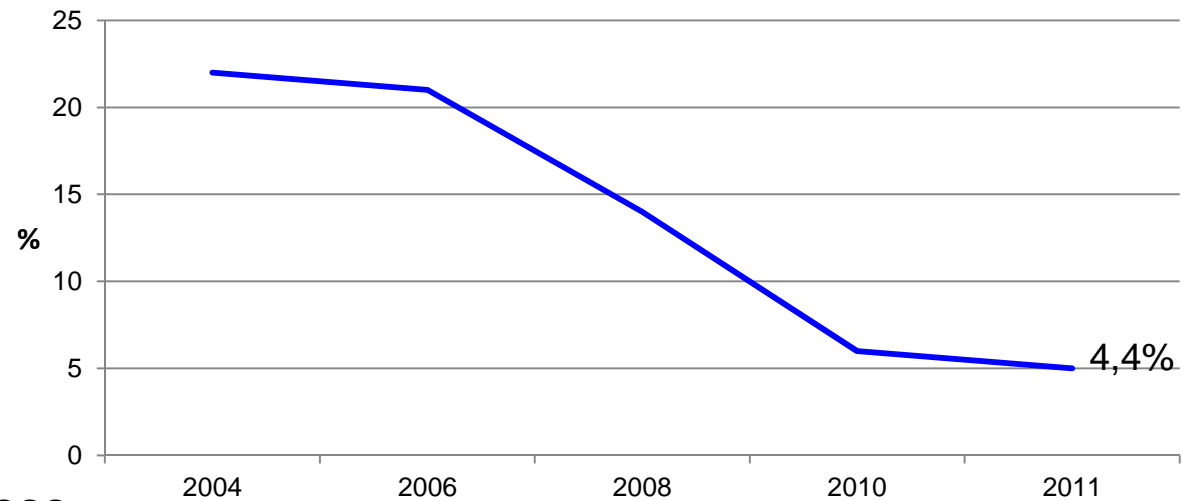
Roter Berg Ergebnis

- Zunahme der Bevölkerung
- deutliche Rufverbesserung
- Vollvermietung
- Sanierung statt Abriss durch weitere Eigentümer



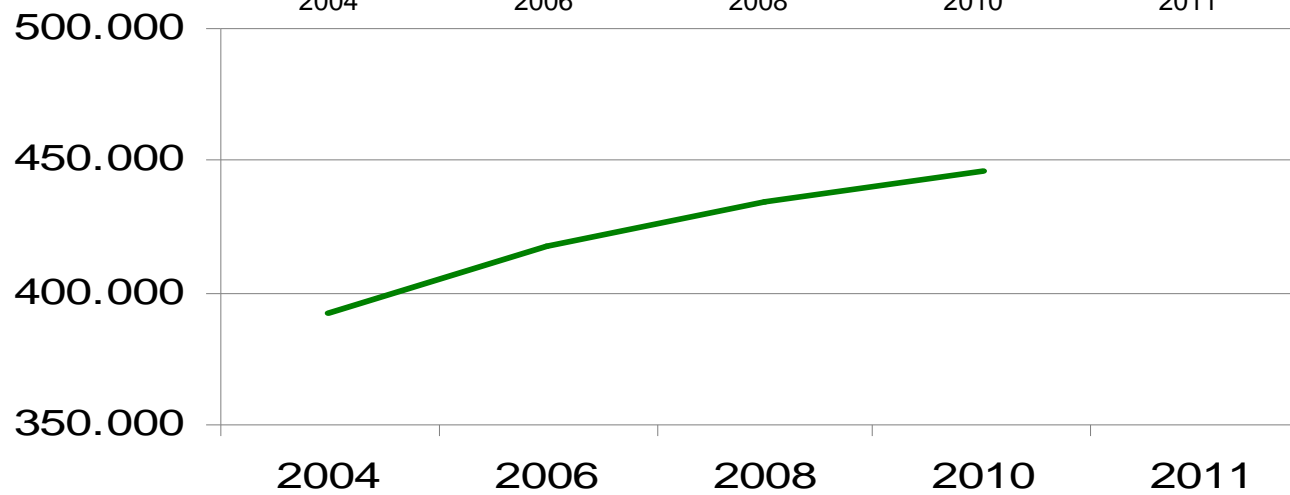
Roter Berg Ergebnis

Leerstand



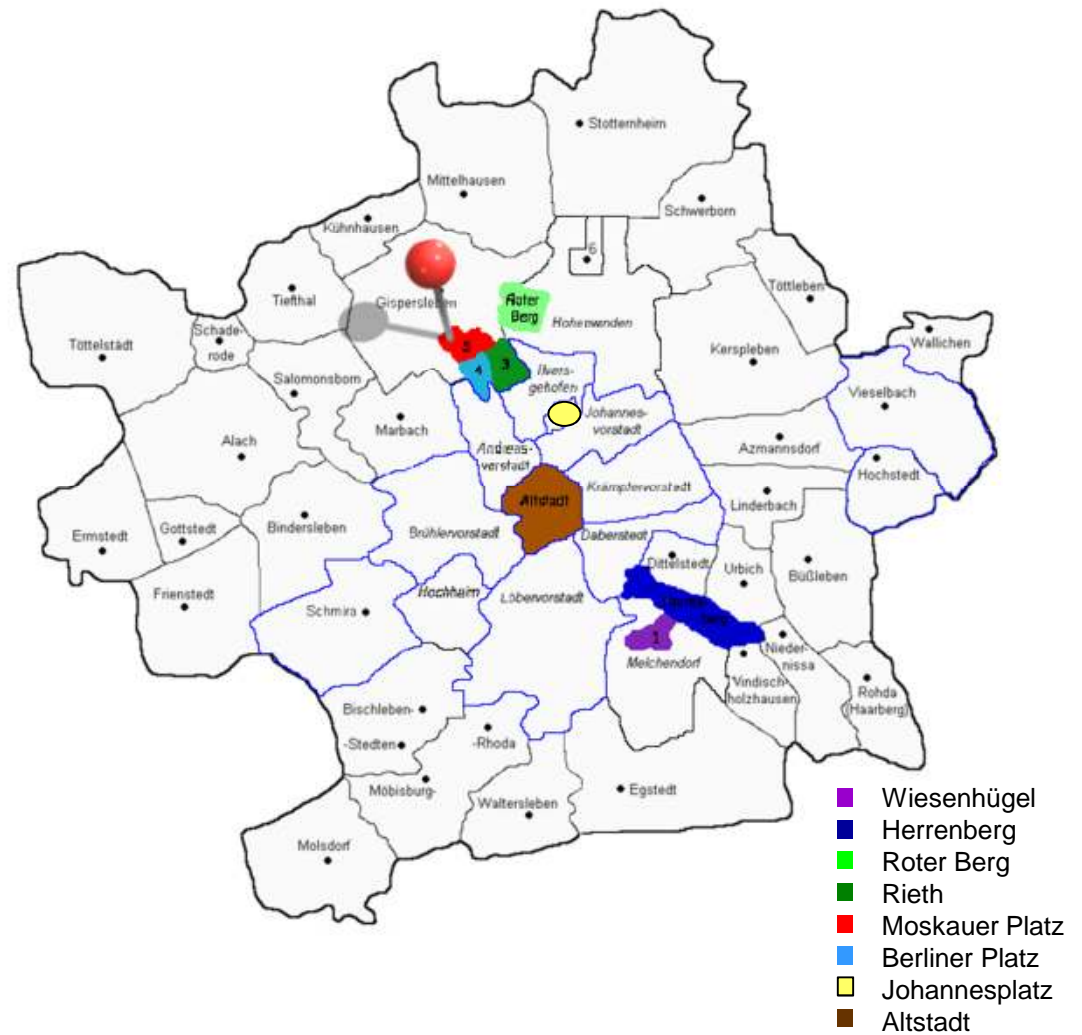
Miete

€





Moskauer Platz





Moskauer Platz

Bevölkerung

7.652 Einwohner

48,9 Jahre Durchschnittsalter

Wohnungsbestand

4.958 Wohnungen

2,6 % Leerstand

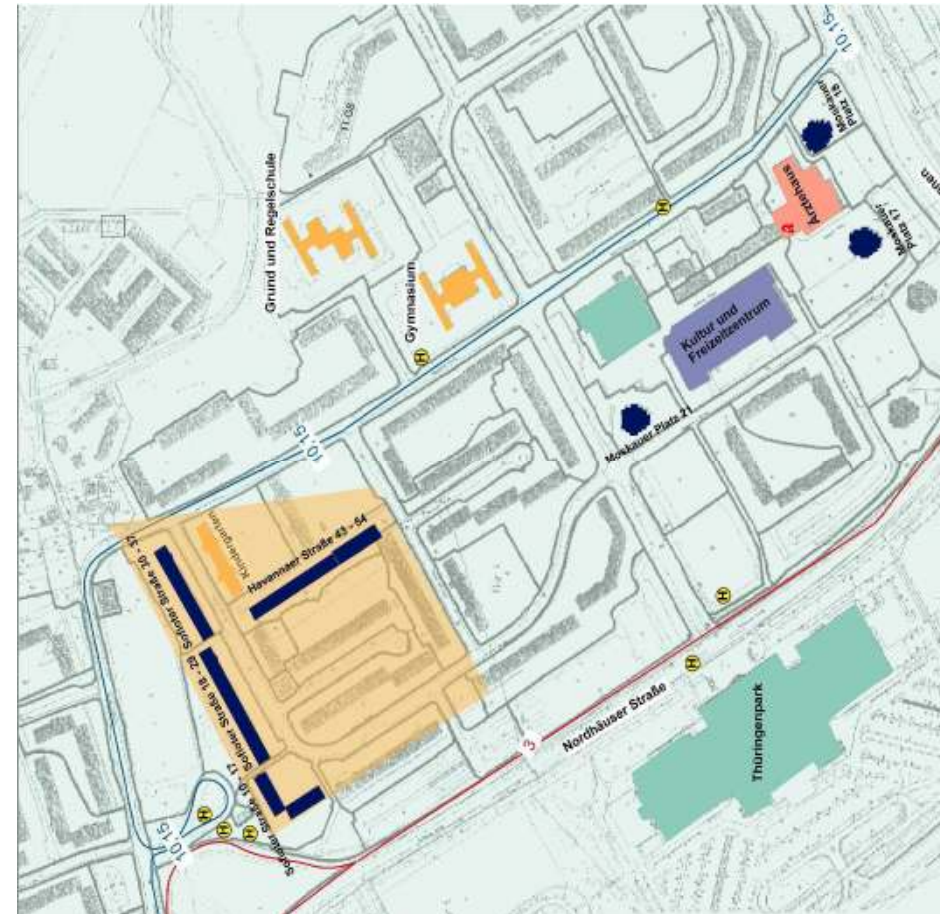
Infrastruktur

3 Schulen, 1 Kindergarten

1 offene Jugend- u. Freizeiteinrichtung

1 Einkaufcenter (Thüringenpark)

1 Ärztehaus/Apotheke





Moskauer Platz KoWo





Moskauer Platz KoWo





Aktiver Mieterbeirat





Mieterstützpunkt





Clubraum



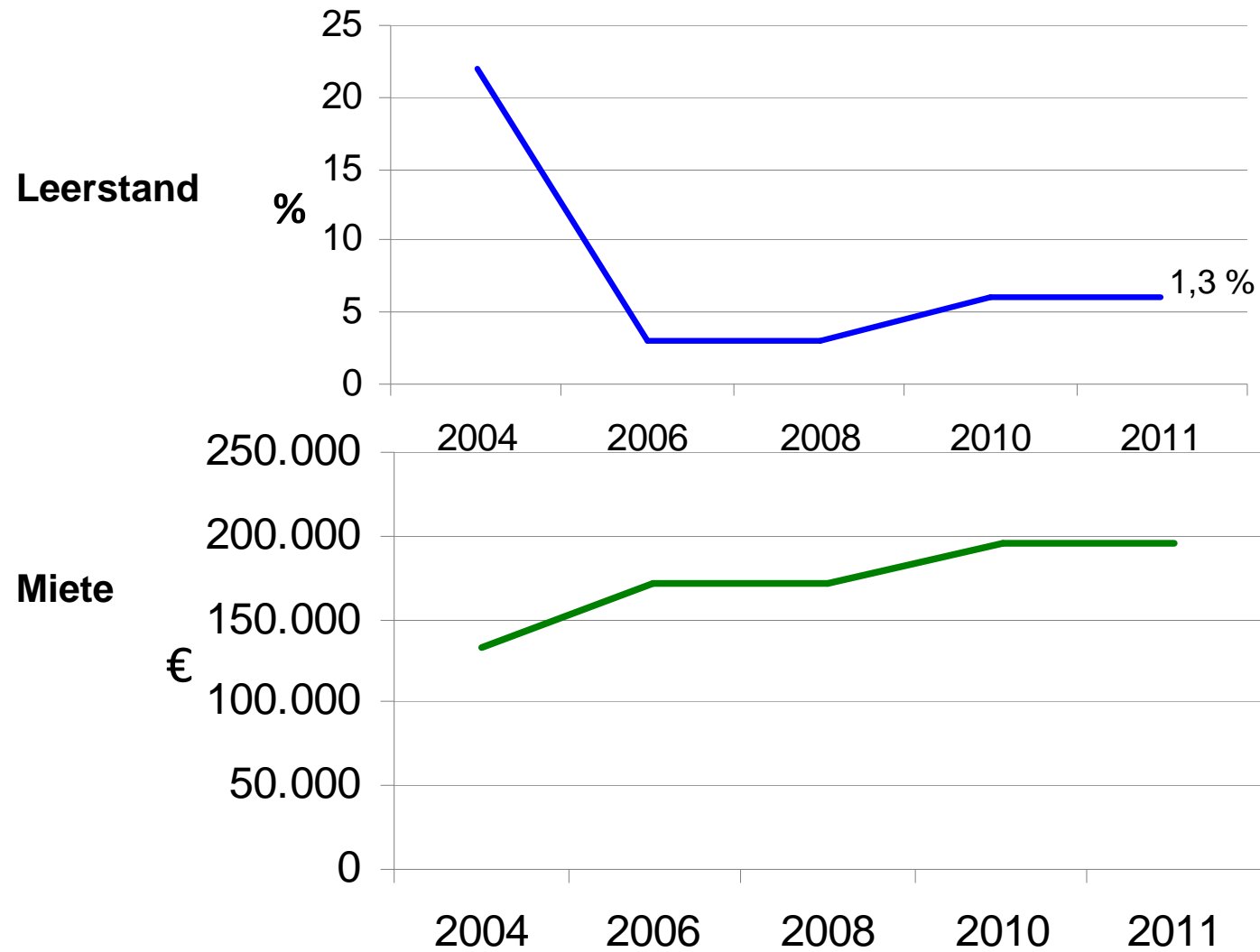


Stadtteilstfest



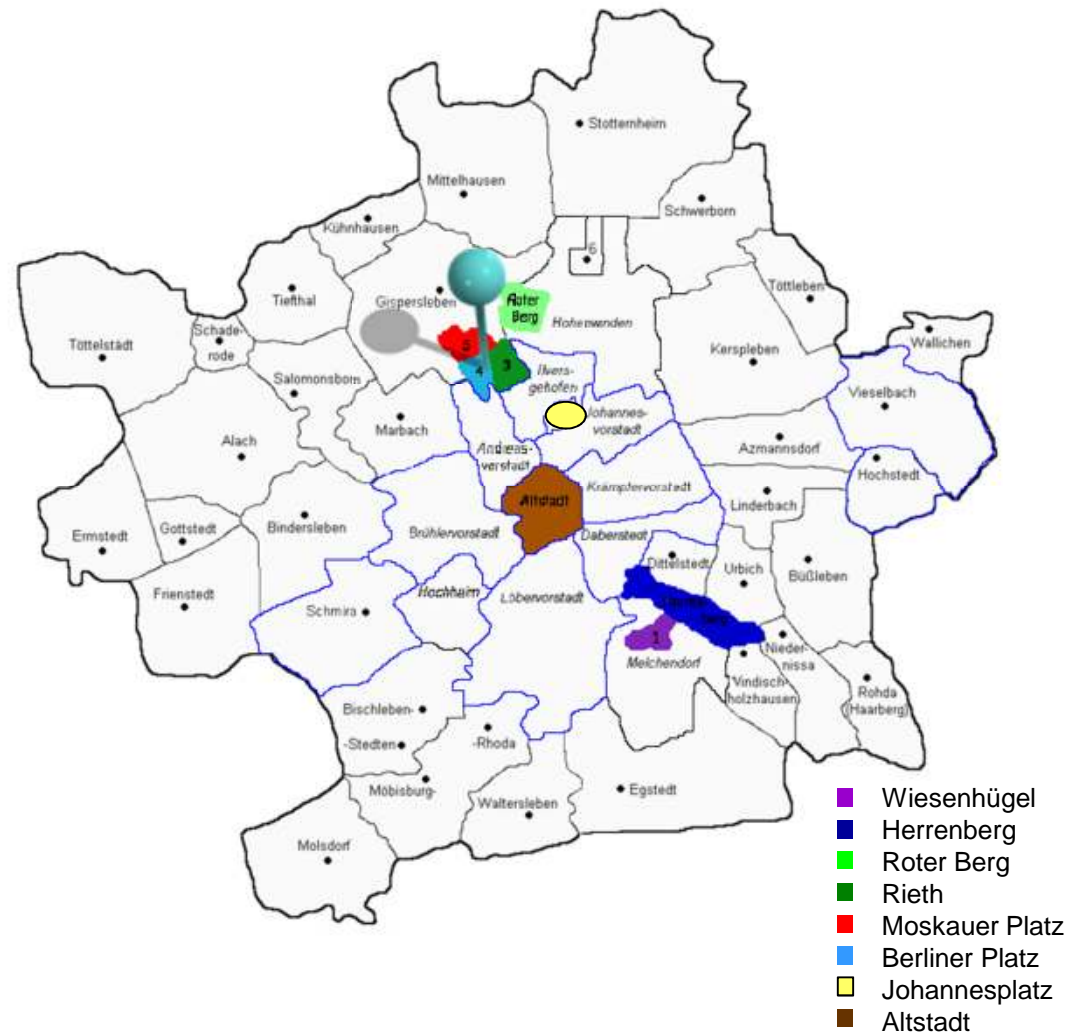


Moskauer Platz Ergebnis





Berliner Platz





Berliner Platz

Bevölkerung

5.835 Einwohner

50,2 Jahre Durchschnittsalter

Wohnungsbestand

3.771 Wohnungen

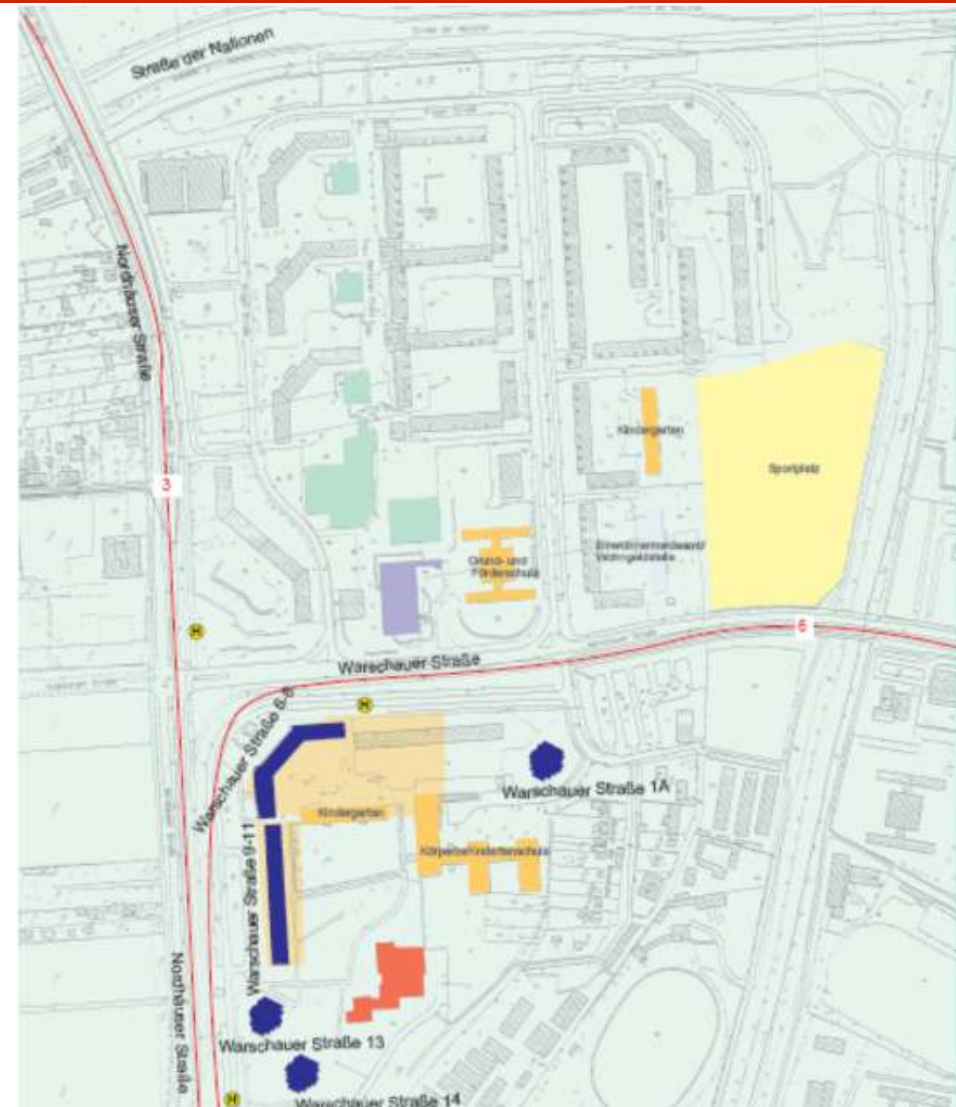
3,5 % Leerstand

Infrastruktur

3 Schulen, 2 Kindereinrichtungen

1 offene Jugend- u. Freizeiteinrichtung

1 Senioren- bzw. Pflegeheim





Berliner Platz KoWo





TiP „Treffpunkt für Generationen“





KoWo Kinderfeste im Quartier





Berliner Platz KoWo





Blumenmarkt





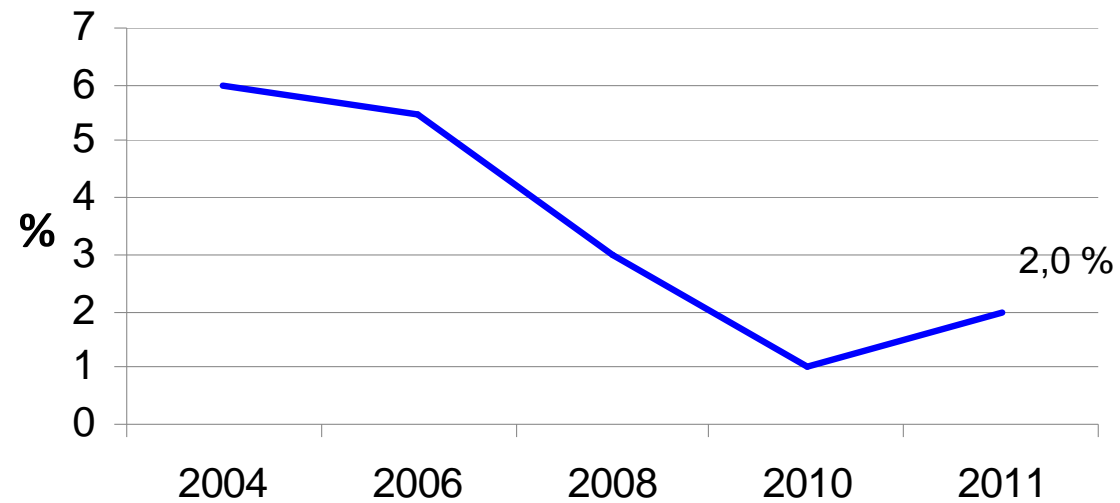
Berliner Platz Stadtteilstfest



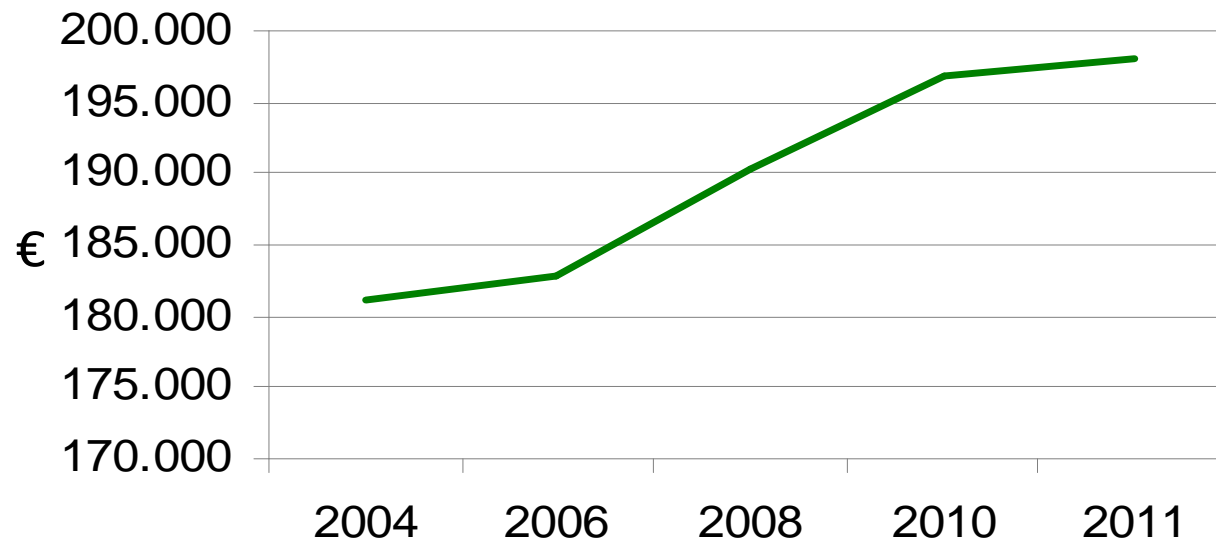


Berliner Platz Ergebnis

Leerstand

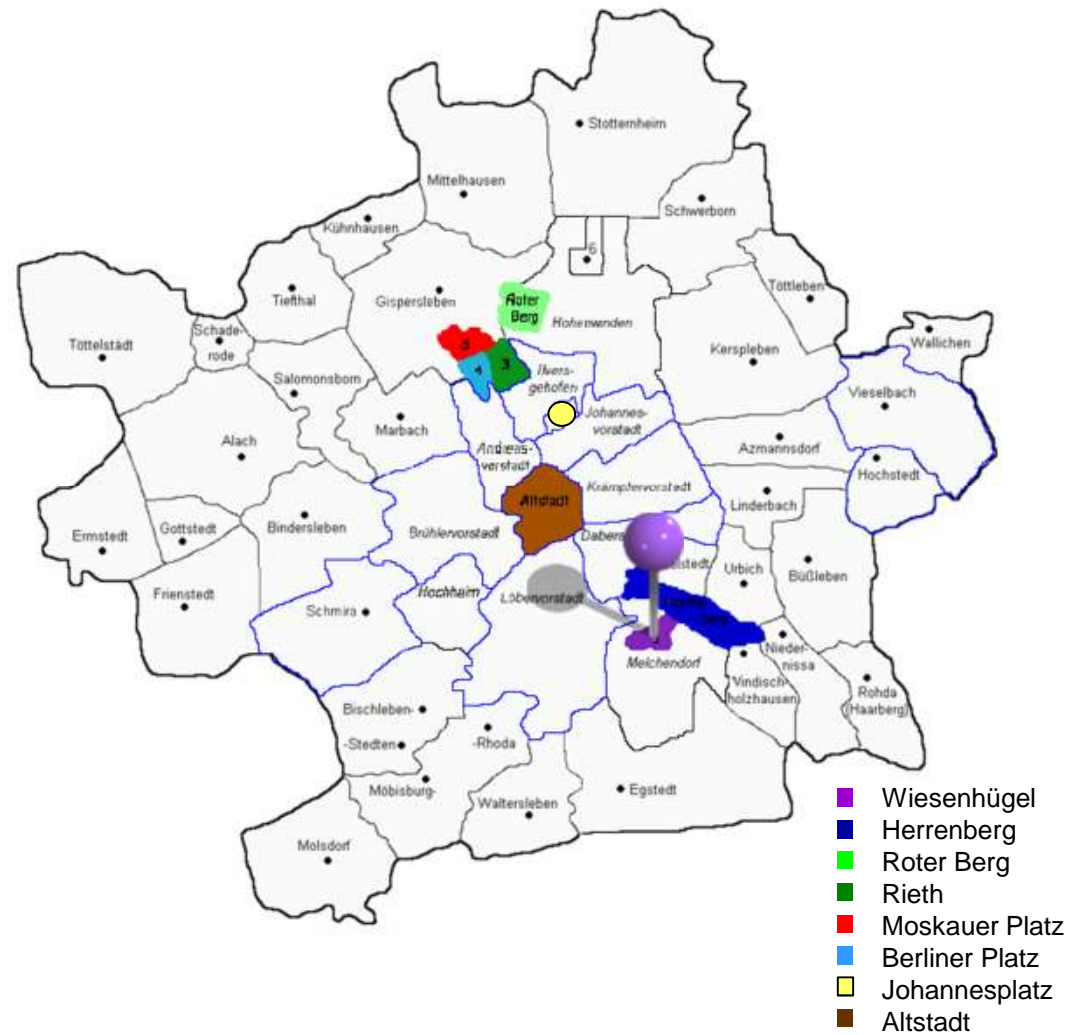


Miete





Wiesenhügel





Wiesenhügel

Bevölkerung

5.203 Einwohner

46,5 Jahre Durchschnittsalter

Wohnungsbestand

2.997 Wohnungen

2,3 % Leerstand

Infrastruktur

2 Schulen, 3 Kindereinrichtungen

Einkaufsmöglichkeiten

1 Ärztehaus/Apotheke

1 offene Jugend- u. Freizeiteinrichtung

1 Senioren- bzw. Pflegeheim





Wiesenhügel KoWo





Wiesenhügel KoWo





Wiesenhügel KoWo





Wiesenhügel KoWo





Wiesenhügel KoWo





Subotnik im Wohnquartier





Seniorentreff





Aktion zum Weltkindertag





Wiesenhügel Stadtteilstiftung





Wiesenhügel Stadtteilfest





Geplant: Dienstleistungszentrum

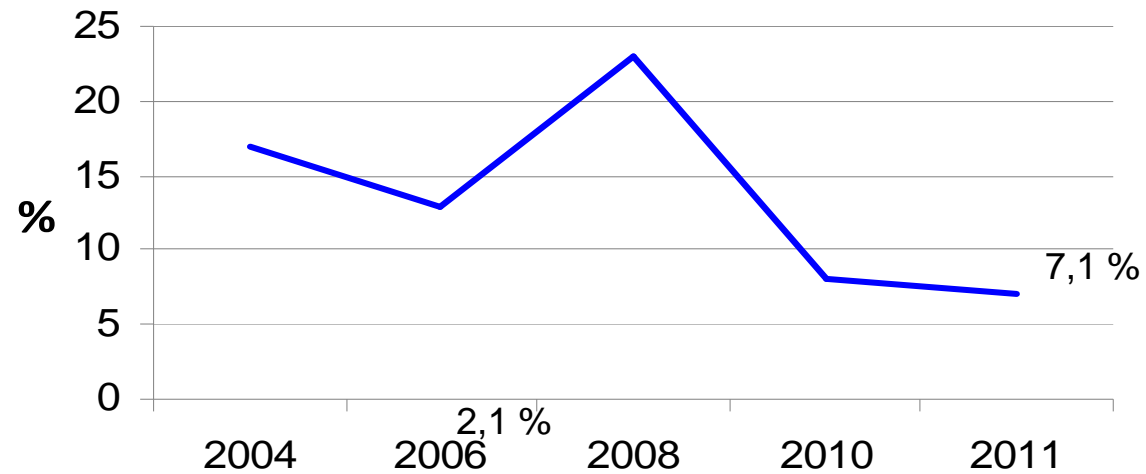
- KoWo
- Stadt Erfurt
- Genossenschaften

Angebot: Soziale Beratung / Betreuung

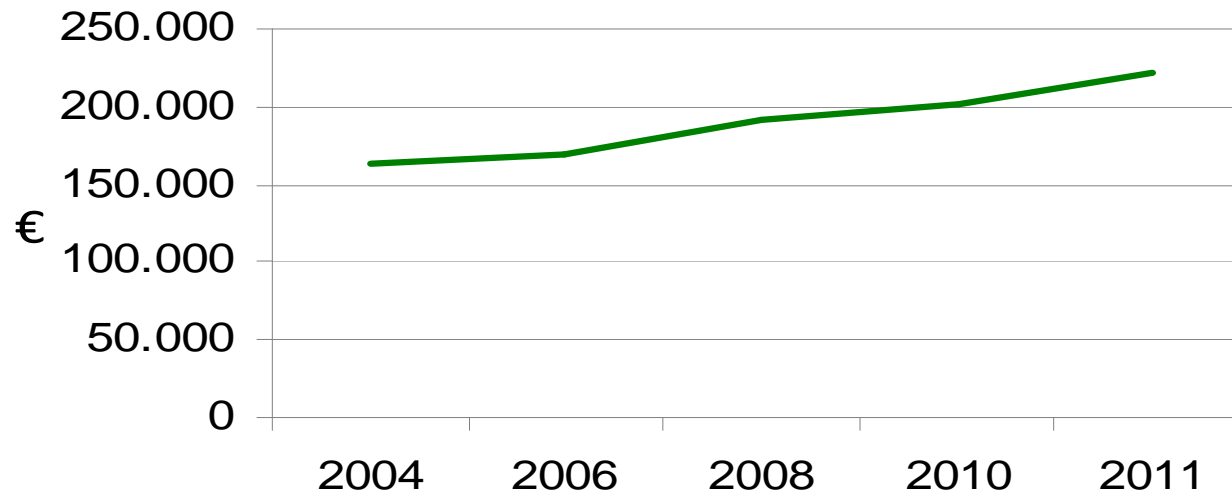


Wiesenhügel Ergebnis

Leerstand

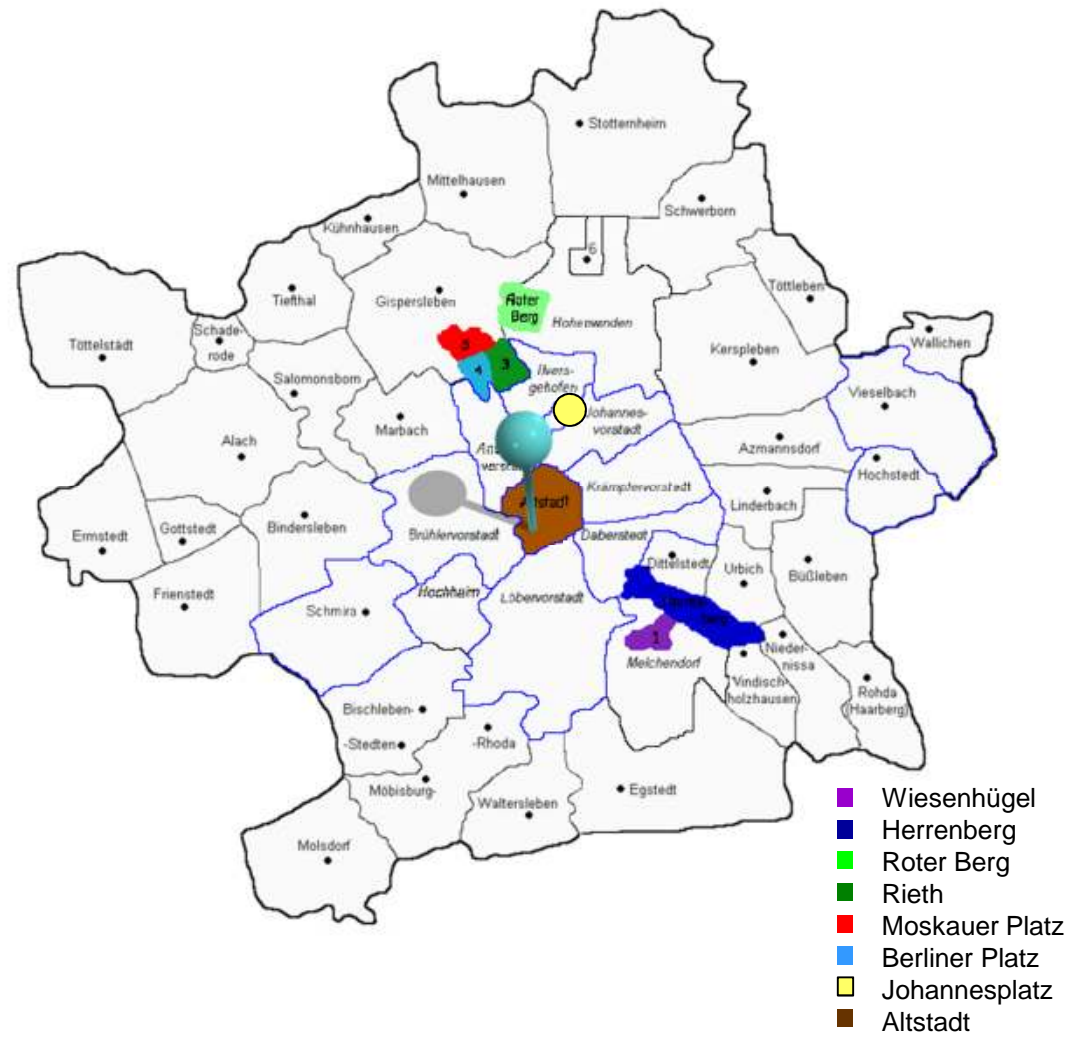


Miete



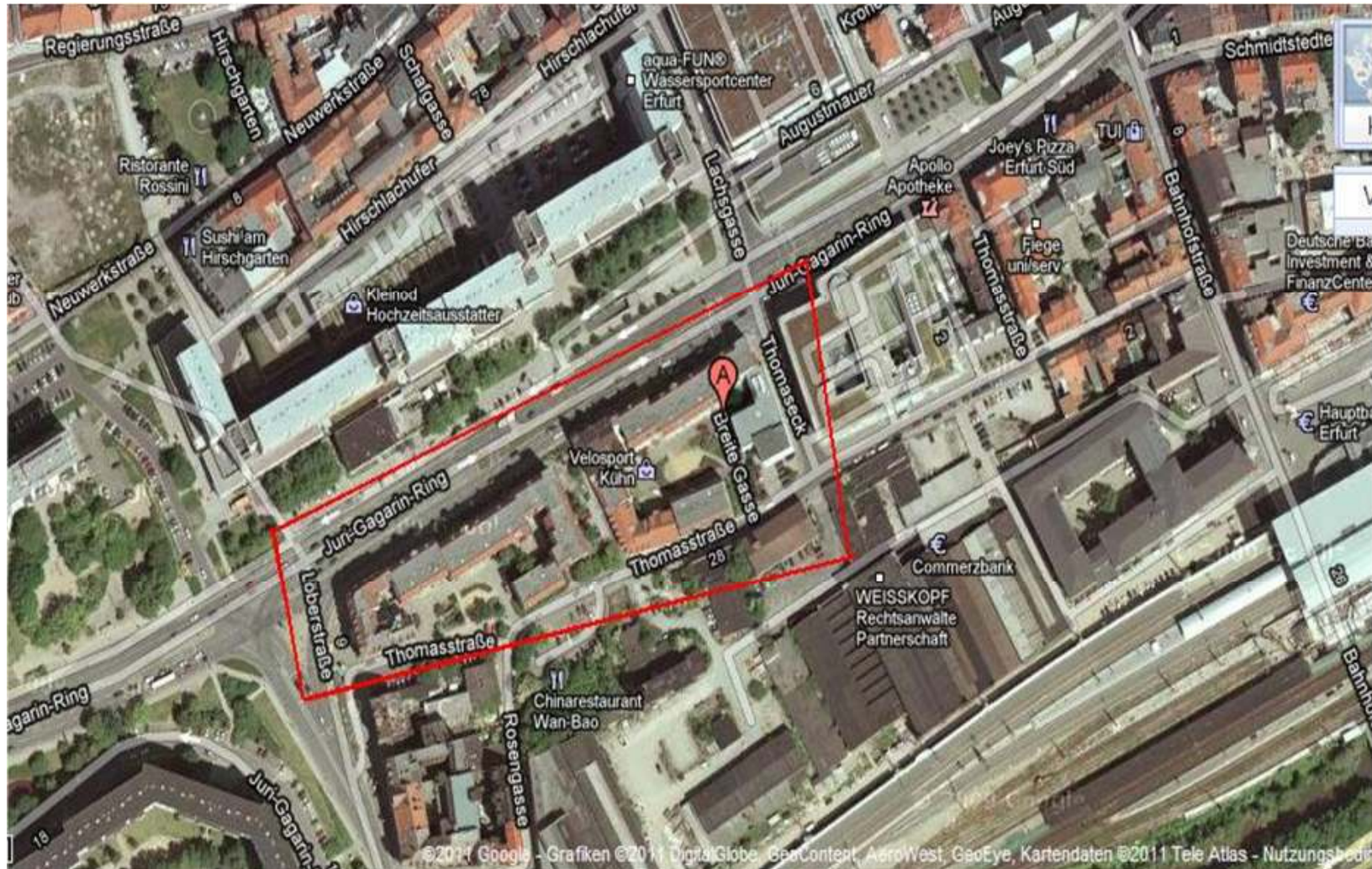


Altstadt





Altstadt – Bahnhofsquartier





Ausgangslage

- hohe Leerstände von Wohn- und Gewerbeflächen
- schlechter Ruf
- drohende Verwahrlosung



Maßnahmen

- Vereinsmeile
- bauliche Maßnahmen (in 2012)



Vereine

- Arbeiterwohlfahrt Kreisverband Erfurt e.V. (AWO)
- Verein Schutzbund der Senioren- und Vorruheständler e.V.
- EURATIBOR e.V.
- TiBi (Träger: MitMenschen e.V.)
- Blinden- und Sehbehindertenverband
- Lymphdrüsen Selbsthilfe



Bummikaufhaus und Büroräume





AWO

Kommunikationspunkt und
Beratungszentrum für Familien,
Kinder und Jugendliche





Geschäftsstelle mit Aktionsräumen für Beratung, Sport, Kreativität





Sozialkaufhaus „fair Kauf“





TiBi





Vereins- und Aktionsräume





Vereins- und Aktionsräume





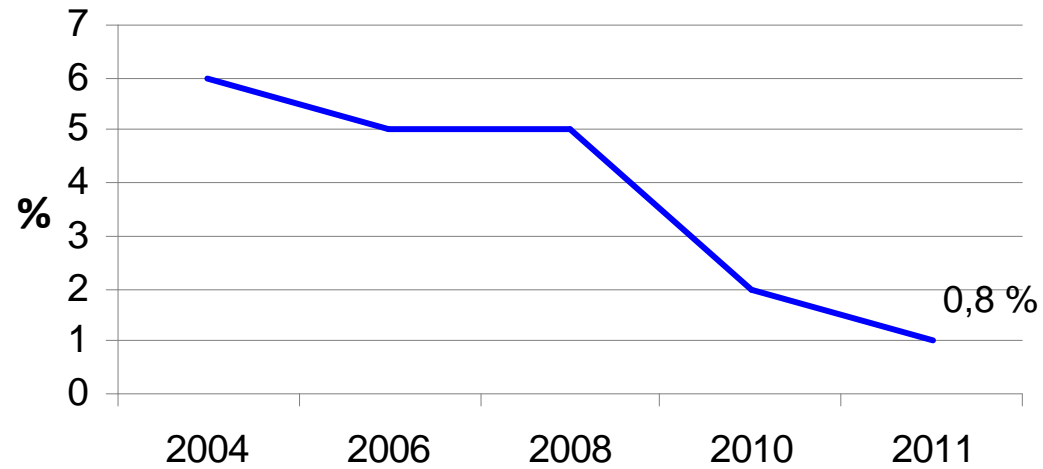
Altstadt Ergebnis

- Erfurter Bürger nutzen die Angebote aller Vereine
- Wohnquartier hat wieder einen „Namen“
- Vollvermietung: 198 Wohnungen/16 Gewerberäume
- Entwicklung/ Zeitaufwand: 3 Jahre

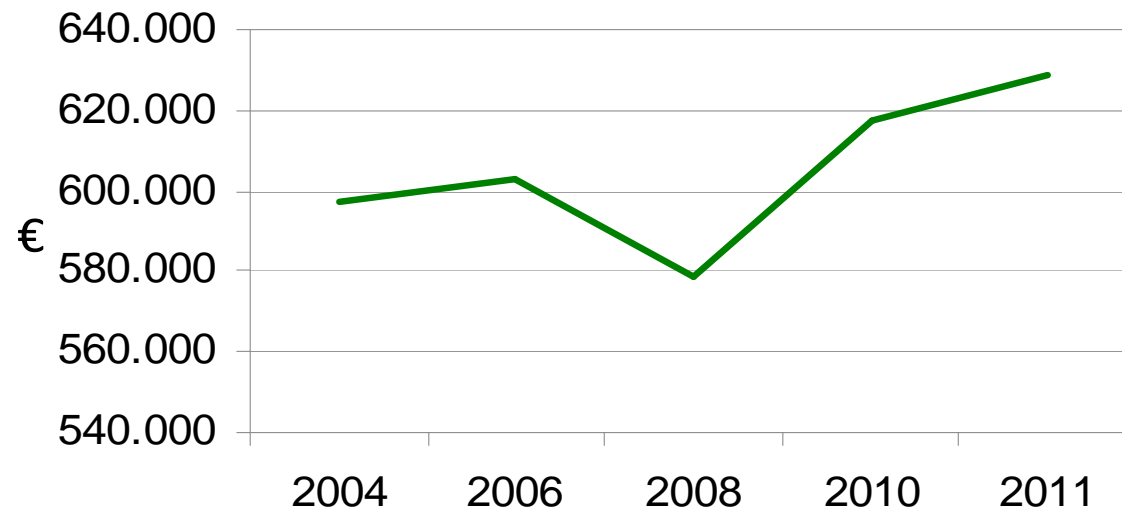


Altstadt Ergebnis

Leerstand
südlicher
Juri-Gagarin-Ring



Miete





Herzlichen Dank für Ihre Aufmerksamkeit!



Wir wünschen Ihnen einen
interessanten Aufenthalt in unserer Stadt!