


epiqr® 5 Wohnen –
Alle Informationen zum Umstieg

Sabrina Treptow, Siegfried Geiger



Fraunhofer
eine Ausgründung des
IBP



epiqr® 5 Wohnen – Alle Informationen zum Umstieg

AGENDA

- ▶ epiqr 5 Wohnen: Was ist neu? Was ist anders?
- ▶ Administration mit epiqr® 5 Admin
- ▶ Erweiterungsmöglichkeiten

epiqr® 5 Wohnen – Alle Informationen zum Umstieg


EPIQR® 5 WOHNEN



- ▶ Zusammenführung der unterschiedlichen Systemwelten von epiqr®
- ▶ Mehr Planungsfreiheit, Flexibilität und Effizienz im Instandhaltungsmanagement

OPTIMIERTER ÜBERBLICK

- ▶ Grafische Auswertung über **Google Maps**
- ▶ Verbesserte Darstellung im **epiqr® Diagramm**
- ▶ Hierarchische Unterteilung der Gebäude und Darstellung in einer **Baumstruktur**
- ▶ **Vergrößerung der Ansicht** von hinterlegte Bildern



epiqr® 5 Wohnen – Alle
Informationen zum Umstieg

EPIQR® ELEMENT UPGRADE

- ▶ Um technische Neuerungen und erhöhten Standards im Bauwesen gerecht zu werden, können **zusätzliche Elemente** ergänzend integriert werden

HÖHERE KOSTENGENAUIGKEIT

- ▶ **Prozentual aufgeteilte Bewertung** unterschiedlicher Zustände eines Element-Typs möglich
- ▶ Eintragung **freier Kostenpositionen** pro Element-Typ
- ▶ **Zu- oder Abschaltung von Kostendetails** je Element-Typ

ERHÖHTER PLANUNGSKOMFORT

- ▶ Übersichtliche Listendarstellung mit Möglichkeit zum Wechsel zwischen **Komfort- oder Kompaktansicht**.
- ▶ Zusätzlich zu den Elementkommentaren auch Szenarien kommentierbar
- ▶ **Listenplanung** per Drag & Drop
- ▶ Vorbefüllung von Szenarien beim **Standardisierten Planungsvorschlag**

VERBESSERTES REPORTING

- ▶ **Individuelle Gesamtbestandsbewertung** mit Speichermöglichkeit (Berichtsgeneration)
- ▶ **Detaillierter Kostenbericht** auf Ebene der Einzelmaßnahmen in MS-Excel für alle Szenarien
- ▶ Word-Berichte für eine **Auswahl von Gebäuden** generierbar
- ▶ Eingriffstiefe nach **Gebäudekomponenten**

epiqr® 5 Wohnen – Alle Informationen zum Umstieg

VORSTELLUNG IM SYSTEM



epiqr® 5 Wohnen – Alle Informationen zum Umstieg

DEUTLICH ERLEICHTERTE ADMINISTRATION

	epiqr® 3	epiqr® PLUS Wohnen	epiqr® 5 Wohnen
Datenbank	Access-basiert	SQL-basiert	SQL-basiert
Version	Einzelplatzversion ohne gleichzeitigen Zugriff auf die Datenbank	Netzwerkversion	Concurrent-User-Version, Citrix-fähig
User- und Berechtigungsmanagement	Unterscheidung in Single-, Full- oder Light Versionen	Rechte über CalCon einzurichten	Inhouse über epiqr® 5 Admin
Schnittstelle	Keine	Export-SQL- und Excel Import-Schnittstelle; Wodis-Schnittstelle	Export-SQL- und Excel Import-Schnittstelle; Wodis-Schnittstelle SAP-Stammdaten-schnittstelle
Historisierung	Keine	Keine	Vorhanden


epiqr® 5 Wohnen – Alle Informationen zum Umstieg

VORSTELLUNG IM SYSTEM



ERWEITERUNGSMÖGLICHKEITEN


- ▶ epiqr® für **alle Nutzungsarten** (epiqr® 5)
 - ▶ epiqr® **Element Upgrade**
 - ▶ epiqr® **Zusatzmodule für alle Nutzungsarten:**
 - ▶ epiqr® **Budgetplaner**
 - ▶ epiqr® **Portfolio**
 - ▶ epiqr® **Wohnungsebene**
 - ▶ epiqr® **Input App** zur mobilen Erfassung
 - ▶ **Schnittstellenanbindungen**
- ➔ Beim **epiqr® Parcours** in der Eingangshalle können Sie sich Eindrücke live im System verschaffen.



Das Umstellungsprojekt im Konzern der ABG

Mark Mielitz





epiqr® 5 Wohnen – Alle
Informationen zum Umstieg

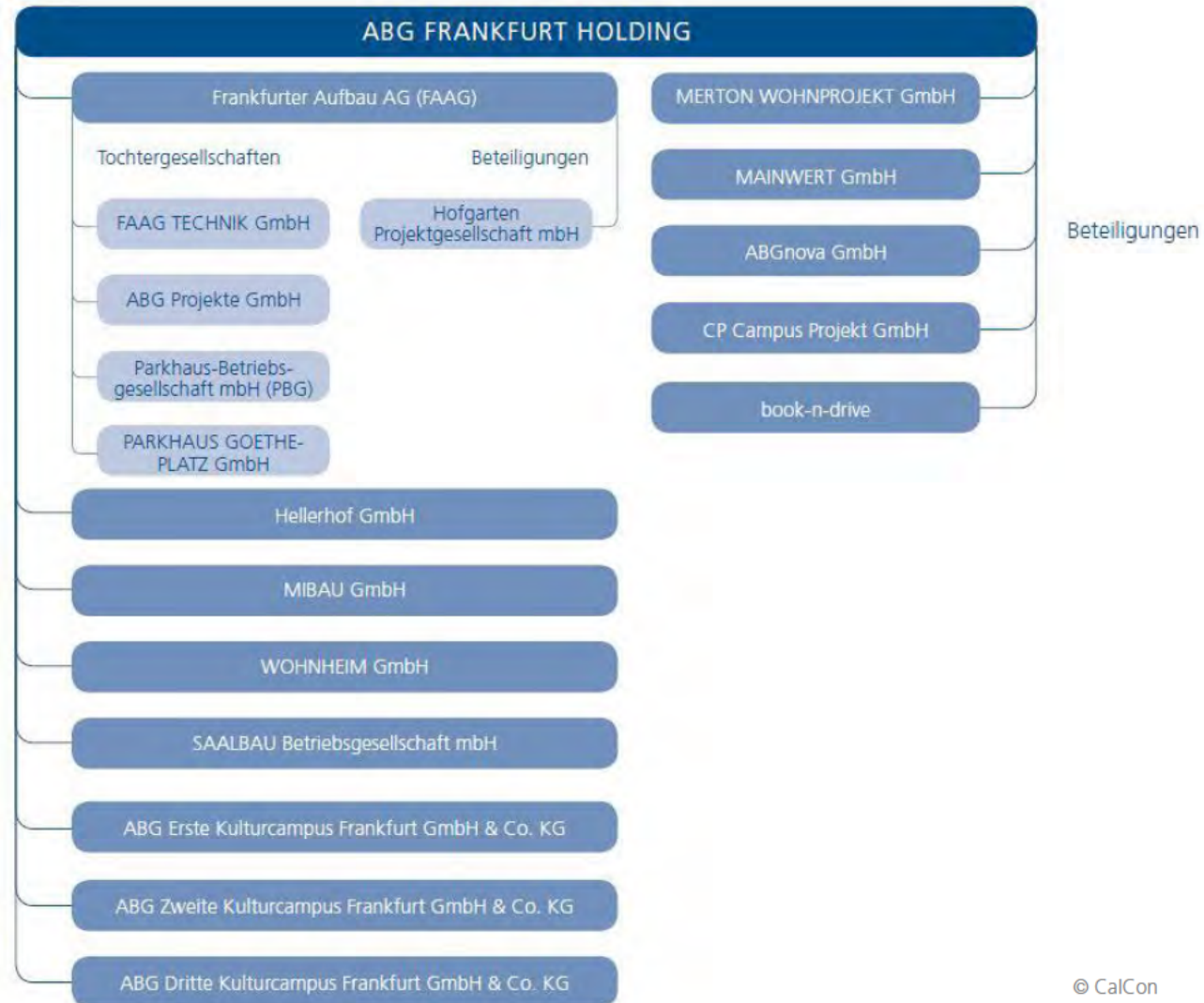
AGENDA

- ▶ Vorstellung des Konzerns ABG
- ▶ Entwicklung von eqiqr® im Konzern ABG
- ▶ Umstellungsprojekt eqiqr® 5
- ▶ Anpassung der Geschäftsprozesse
- ▶ Ausblick

epiqr® 5 Wohnen – Alle Informationen zum Umstieg

Struktur

Tochtergesellschaften



GESCHÄFTSFELDER DER ABG

- ▶ Bestandsmanagement
- ▶ Neubau- / Bauträgermaßnahmen
- ▶ Projektentwicklung /- management
- ▶ Architekten- und Ingenieurleistungen
- ▶ Raumanbieter

ZIELSETZUNG VON EPIQR® BEI DER ABG

- ▶ Objektive Bewertung der Gebäudezustände und einheitliche Datenstruktur im Konzern
- ▶ Systematisierte Prozesse bei der Auswahl von Investitionsprojekten und Sanierungsmaßnahmen
- ▶ Erhöhte Transparenz auf Seiten der Entscheidungsträger bei der Objektauswahl zur Budgetplanung

ENTWICKLUNG VON EPIQR® BEI DER ABG

- ▶ 2004/2005 Ersterfassung und Einführung epiqr® (Wohngebäude)
- ▶ 2007 Migration auf epiqr® PLUS Wohnen
- ▶ 2009 Erste zyklische Begehung
- ▶ 2012 Erfassung Saalbauten (Bürgerhäuser) und Umstieg auf epiqr® 5

VERANLASSUNG ZUM UMSTIEG

- ▶ Ermittlung des Instandhaltungs- und Modernisierungsbedarfs für die Saalbau-Liegenschaften
- ▶ Integrative Maßnahmen- und Budgetplanung für den gesamten Gebäudebestand
- ▶ Verbesserung der Planungsgenauigkeit
- ▶ Transparente Planungsdocumentation
- ▶ Erleichterung der Administration

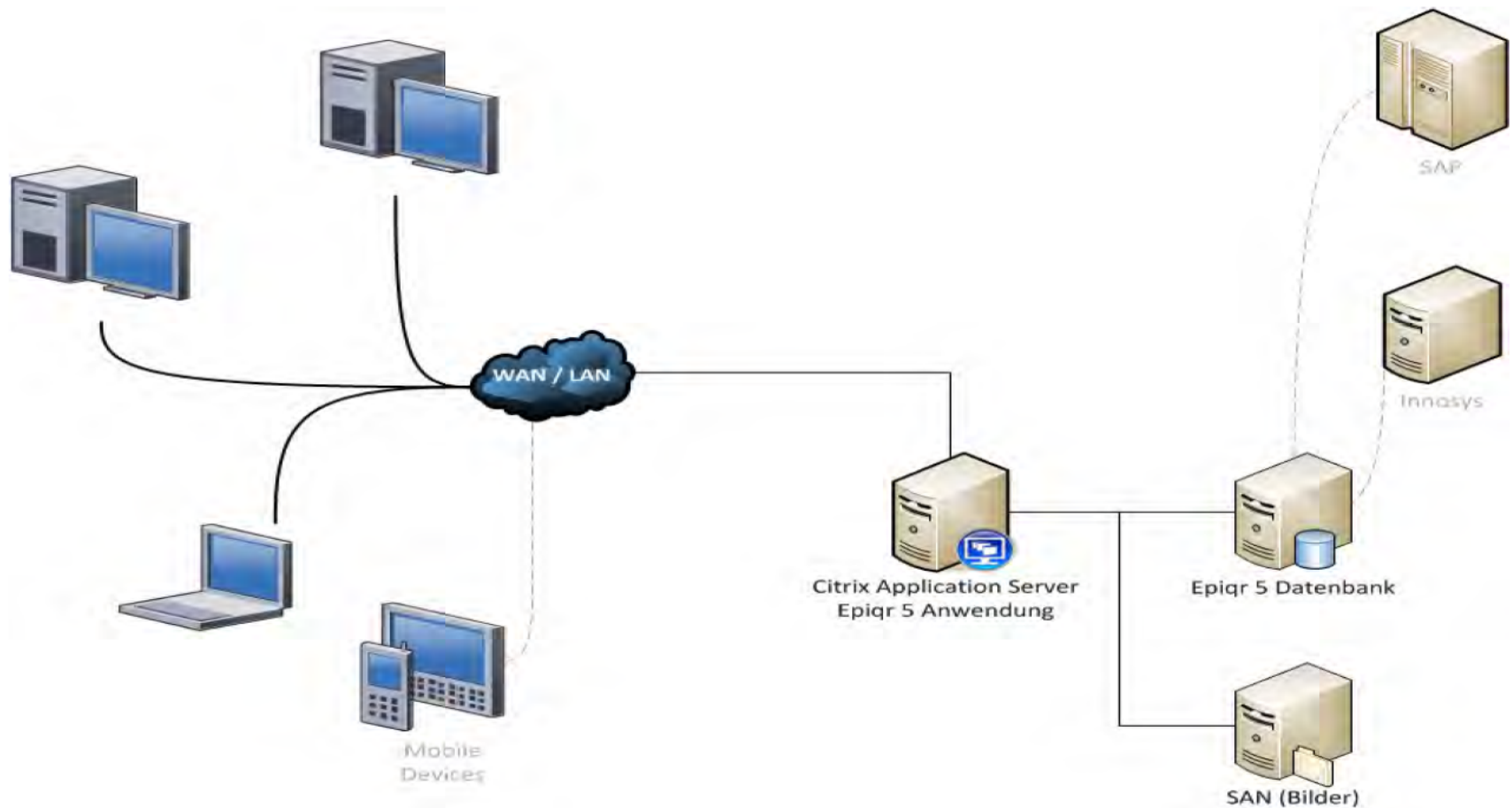
ABLAUF DES UMSTIEGS

Umsetzung von September bis Oktober 2012 in folgenden Schritten:

- ▶ Workshop zur Klärung von Rahmendaten
 - ▶ Technische Terminplanung zwischen CalCon-Support und Administration
 - ▶ Einzug der Datenbank epiqr® PLUS Wohnen
 - ▶ Umwandlung und Kurzcheck der Daten
 - ▶ Installation epiqr® 5 Wohnen mit umgewandelter Datenbank
 - ▶ Produktivsetzung des Schulsystems
 - ▶ Administratoren-Schulung
 - ▶ Blockweise Anwenderschulung
 - ▶ Produktivsetzung
- } Zeitraum ca.
2 Wochen

epiqr® 5 Wohnen – Alle Informationen zum Umstieg

SYSTEMLANDSCHAFT

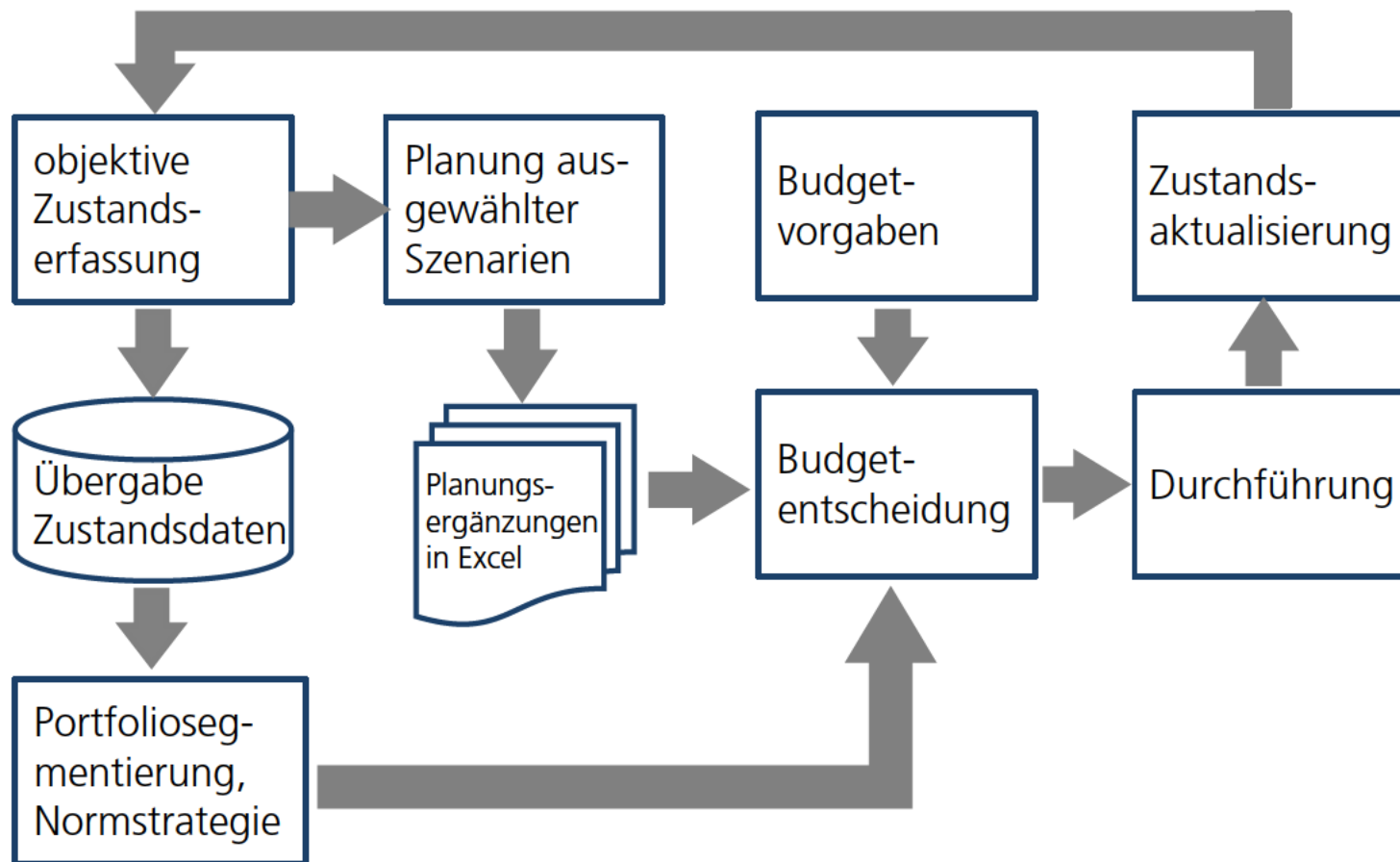


ERSTE EINDRÜCKE

- ▶ Problemloser Releasewechsel
- ▶ Vereinfachte Administration
- ▶ Benutzerfreundlichere Oberflächen
- ▶ Präzisere Kostenplanungen
- ▶ Bessere und schnellere Auswertungsmöglichkeiten

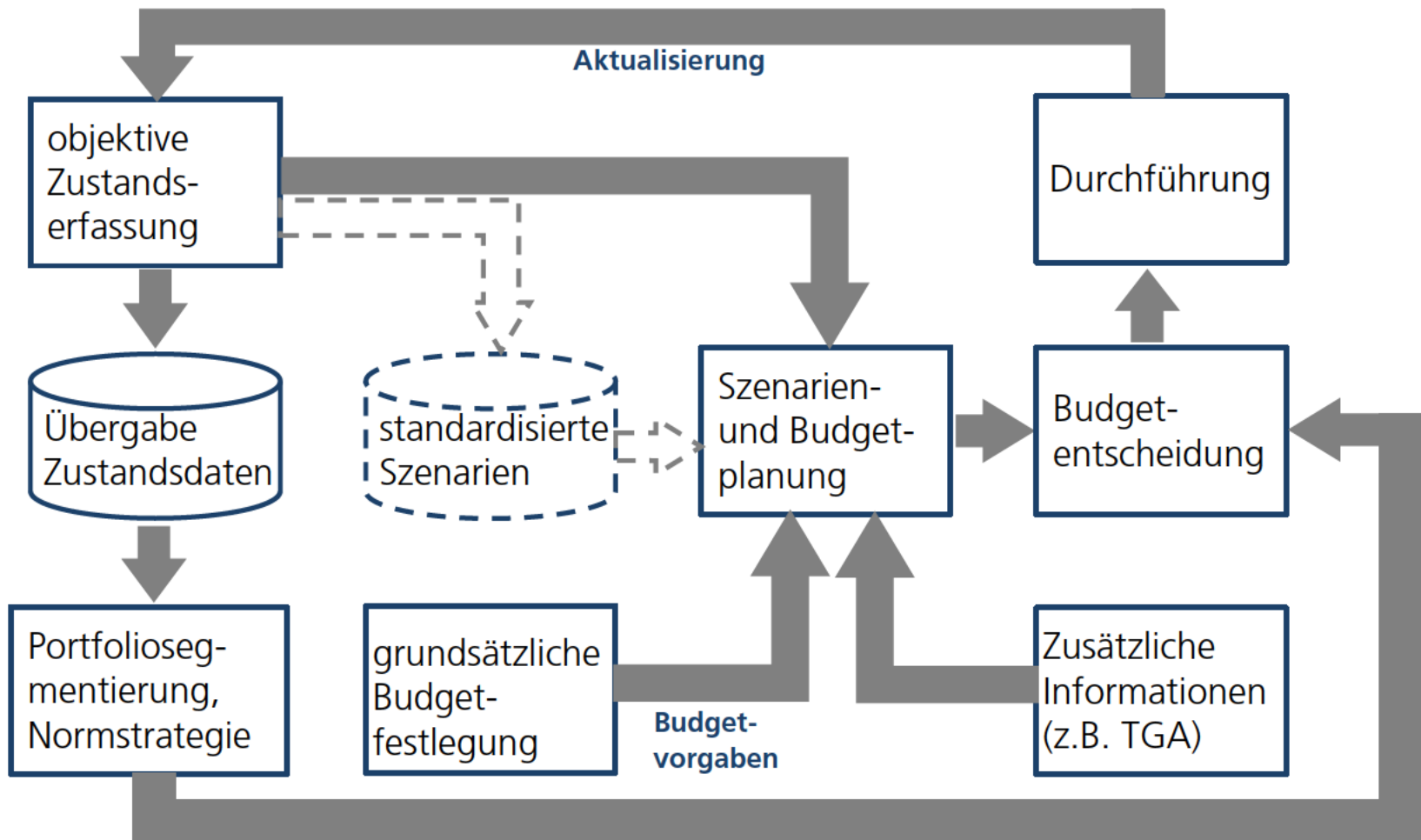
epiqr® 5 Wohnen – Alle Informationen zum Umstieg

IST-PLANUNGSPROZESS 2012




epiqr® 5 Wohnen – Alle Informationen zum Umstieg

SOLL-PLANUNGSPROZESS AB 2013



ZUSAMMENFASSUNG UND NÄCHSTE SCHRITTE

- ▶ Basis-System epiqr® 5 ist produktiv
- ▶ Die Delta - Schulungen sind vollständig abgeschlossen
- ▶ Nächste Schritte:
 - ▶ Fertigstellung Prozessdefinition
 - ▶ Anpassung und Schulung Planungsrichtlinien
 - ▶ Einführung und Anpassung Budgetplaner
 - ▶ Schnittstellendefinition und Umsetzung zu SAP Blue Eagle und Innosys
 - ▶ 2013 nächste zyklische Erfassung inklusive zusätzlicher Elemente, Gewerbeobjekte und Tiefgaragen



Vielen Dank für
Ihre Aufmerksamkeit!