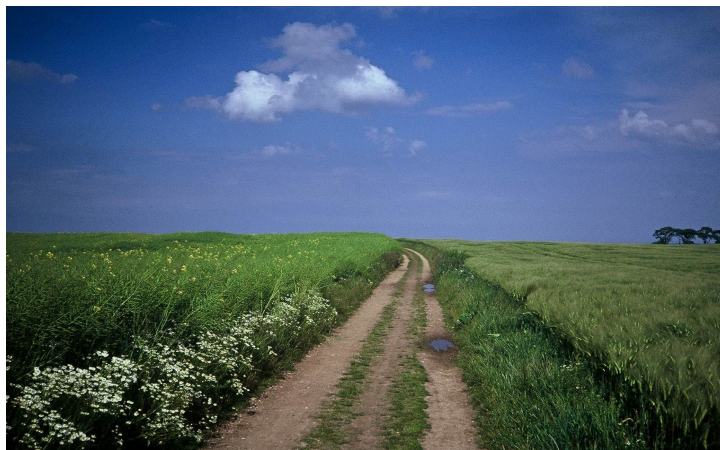


# Dienstleistungen im Rahmen der Vereinbarkeit von Beruf und Familie



Jan Willem Boshuizen  
AGW Stuttgart, 16.09.2012

# Corrente Beratungsdienste seit 2001

---

Zugangsberechtigung zu den Corrente Diensten  
sind u.a.

die Belegschaften von:

**SAP AG**

**HUK-Coburg**

**Techniker Krankenkasse**

**Caterpillar Motoren**

**Berliner Wasserbetriebe**

**Gewobag**

# Andere Kunden

---

**ABInbev Deutschland AG:** (u.a. Beck's, Diebel's, Gilde, Spaten-Löwenbräu)

**Credit Plus Bank AG:** Kreditnehmern von 16 Filialen

**Kraft Foods Deutschland**

**PSA:** (Peugeot, Citroen)

**Adobe**

**Google**

**American expres**

**Glaxo Smith Kline**

**Apple**

**Roland Rechtschutz**

**AT&T**

**Oracle**

**Disney**

**Cisco**

# Der Markt für Familienservice und Mitarbeiterberatung

**Seit 1992 Pionierarbeit für BMW durch  
PME Familienservice**

**PME wurde 2005 erweitert mit „EAP Hotline“  
und eröffnet bundesweite Back-up-Einrichtungen**

**Orientierung: „Service für Mitarbeiter“**

# Der Markt für Familienservice und Mitarbeiterberatung 2

## Ab 2000

- Entwicklung des EAP Marktes mit EAP Anbietern, die Familienservices in Leistungspalette aufnehmen (Fürstenberg, Corrente, Insite, Carpe Diem, AHG Assist)

## Ab 2006

- Gründung lokaler Anbieter von Familienservice
- Eintritt am Markt der AWO
- Gründung Internetplattformen Benefit@Work, Betreut.de

# Fragen bei der Entscheidungsfindung

---

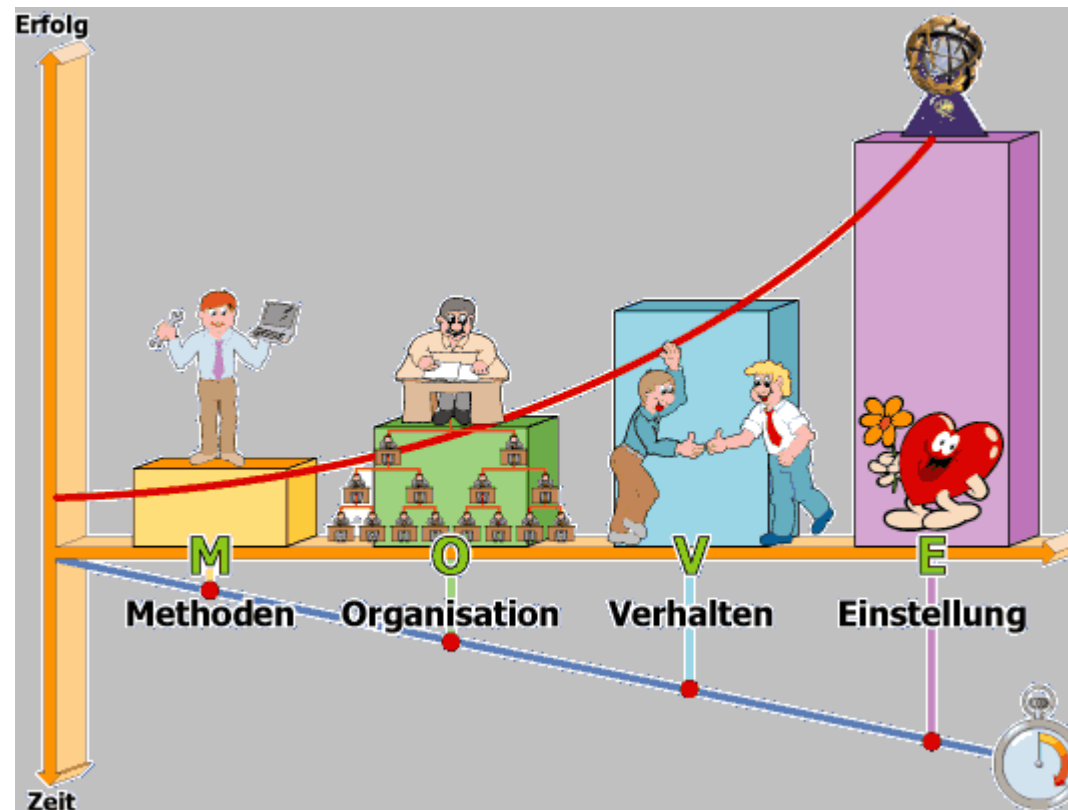
- **Ist das Organisieren von Kinderbetreuung Aufgabe eines Arbeitgebers?**
- **Wo liegt die Verantwortung für Familienmanagement?**
- **Abrechnungsart (Geldwerter Vorteil vermeiden, Planungssicherheit)**
- **Ist es akzeptabel und erwünscht viel Geld für eine kleine Gruppe von Mitarbeitern auszugeben? Was tut der AG für die Anderen?**

# Fragen bei der Entscheidungsfindung

---

- **Welche strategische Erwägungen gibt es bezüglich Personalentwicklung, Vereinbarkeit Beruf und Familie, wie bringt man alles unter einem Nenner?**
- **Wie passt Vereinbarkeit von Beruf und Familie in der Vision unserer Organisation?**

# Visionen, die in die neue Zeit passen



Peter F. Drucker



# Was kennzeichnet unseren „Wunschmitarbeiter“?

Selbstbewusstsein  
Soziale Kompetenz  
Gespür für eigene Emotionalität und Intuition

Wissen um eigene Verantwortung

Proaktivität

Identifikation mit Ziele und Vision des Arbeigebers  
100 % dabei sein

Augeschlossenheit für kontinuierliche Verbesserung

# Warum?



Quelle: in Anlehnung an Leo A. Nefiodow: „Der sechste Kondratieff“

# Die Dienstleistungsgesellschaft

---

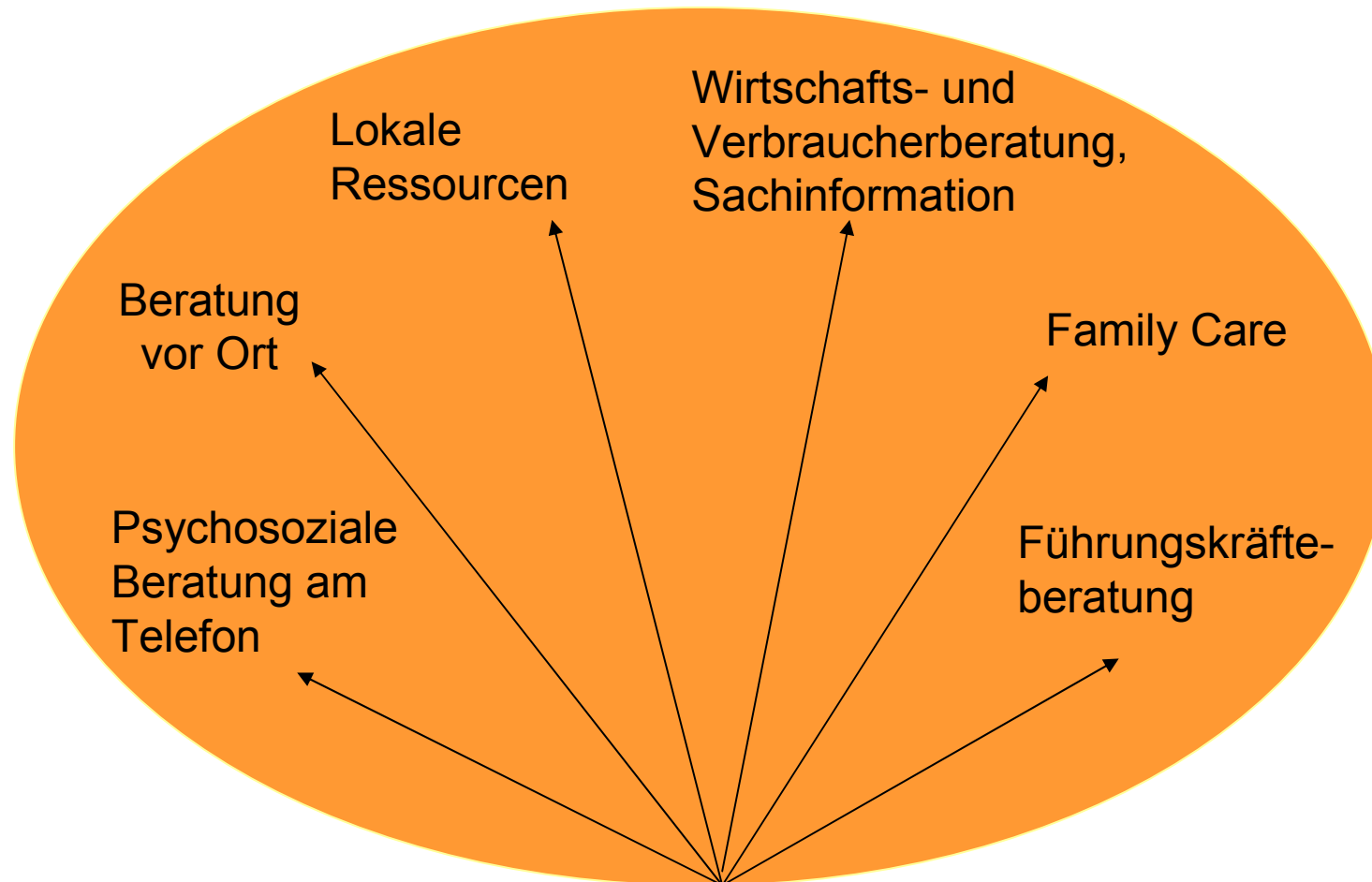
- verstehen was der Kunde will
- Inspirieren zu Entwicklung
- Kooperationen auf Augenhöhe
- Dienste und Produkte in einem Paket integriert
- Reflektion statt Maßnahmen
- Die Welt hinter der Frage erkunden

## Anteil der Industrie am BIP

Was Deutsche Mittelständler schon längst verstanden:

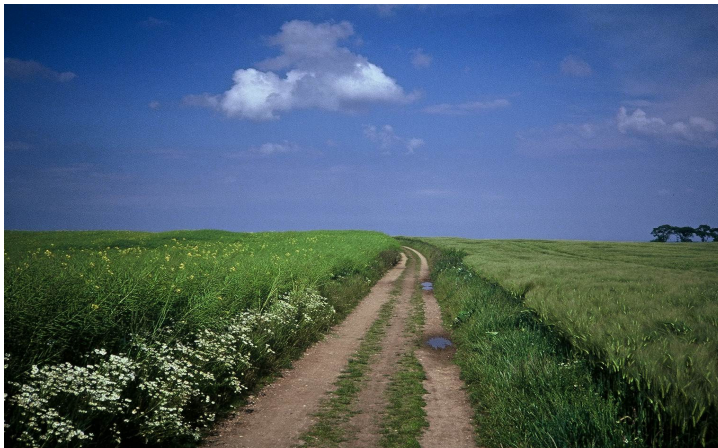
	Deutschland	Frankreich	Vereinigtes Königreich
2010	<b>27,8 %</b>	18,4 %	21,8 %
2000	<b>30,3 %</b>	22,9 %	27,2 %

# Zugang zu einer Palette von Services im Rahmen von Case Management



**24h-Zugang, Krisenintervention, anonyme Beratung und Zugang zum EAP**

# Diskussion und Fragen



# Was zeichnet uns aus?

---

- ausgereifte Prozesse
- hohes Commitment
- kontinuierliche Weiterentwicklung
- partnerschaftliche Haltung
- faire Preise

# Corrente-Mitarbeiter

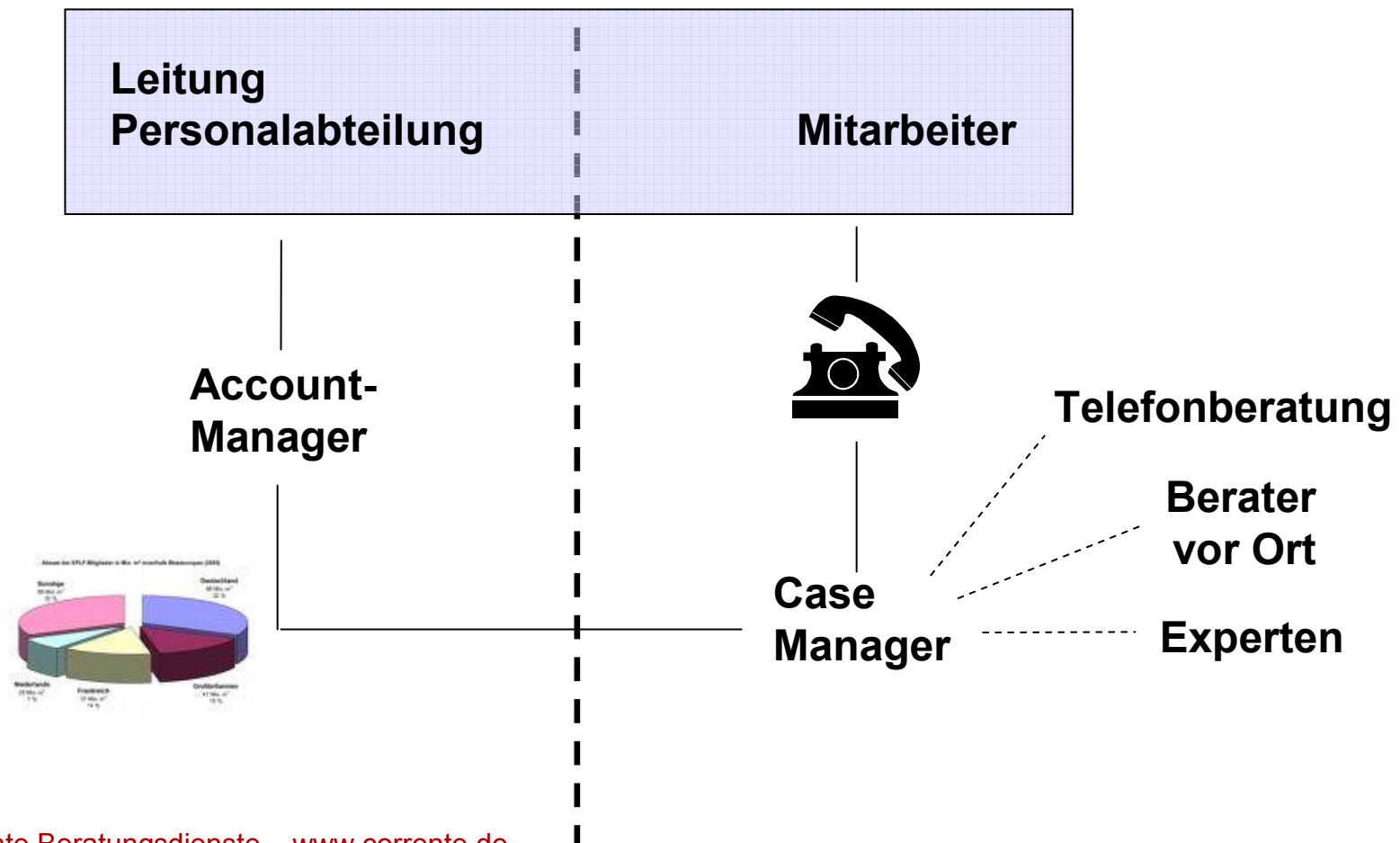
---

- *Interesse, Neugier* – Der Corrente-Mitarbeiter ist am Menschen interessiert und fragt sich neugierig in die Problemfelder des Klienten hinein.
- *Fähigkeit zu Selbstreflexion und Perspektivwechsel* – multiperspektivische Betrachtungsweise, Integration verschiedener Interessengruppen
- *Teamfähigkeit* – Rollenakzeptanz, Aufgabenteilung und Bereitschaft, voneinander zu lernen, Transparenz im eigenen Handeln



# Wie arbeitet Corrente?

## Unternehmen



# Mitarbeiterberatung

- Telefonische Beratung
- Online-Beratung (E-Mail/Chat)
- 24h-Zugang
- Beratung vor Ort
- Case Management
- Kooperation mit internen Diensten
- Vermittlung zu lokalen Ressourcen
- Führungskräfteberatung



# Mögliche Themen



z.B. Veränderungen, Gesundheit, Ehe und Familie,  
Erziehung, Pflege, Stress, Depression,  
Kommunikation im Team, neue Position, Rollenkonflikt

# Alltagspraktische Fragen



z.B. Verbraucherfragen,  
Vereinbarkeit von Beruf und  
Familie, Sozialrecht,  
Gesundheit, finanzielle  
Probleme



# Beratungszentrum

---

- rund um die Uhr erreichbar
- Telefonische Beratung durch studierte Sozialpädagogen und Sozialarbeiter, Psychologen, Pädagogen, Wirtschaftsberater, Juristen, Coaches
- Persönliche Beratung durch niedergelassene Psychotherapeuten, Sozialpädagogen, Coaches oder Corrente MA
- Zertifizierte Case Manager (DGS, DBSH, DBfK)

# „Reflect“ Führungskräfteberatung

Führungskräfteberatung hat bei Corrente einen hohen Stellenwert:

- schwierige Gespräche vorbereiten
- Umgang mit psychisch beeinträchtigten Mitarbeitern besprechen
- Konflikte im Team managen
- Führungsrolle und Führungsverhalten reflektieren

# Account Management

---

- Informationsveranstaltungen und Workshops zu den Angeboten der Mitarbeiterberatung
- Informationsmaterial (Poster, Flyer, Digitales)
- Beiträge zum Wissensportal BGN
- Fallzahlenberichte und ausführlicher Jahresbericht

(unter Berücksichtigung der durch die Schweigepflicht gegebenen Grenzen)

# Vertraulichkeit – Correntes oberstes Gebot

---

Alle Berater unterliegen der Schweigepflicht.

Wenn Mitarbeiterinnen, Mitarbeiter oder Familienangehörige sich an Corrente wenden, erfährt der Arbeitgeber nichts davon.

Alle Anliegen werden vertraulich behandelt.

## **Einzigste Ausnahme:**

Wenn das Leben der ratsuchenden Person oder das Leben Dritter gefährdet ist, müssen Corrente-Mitarbeiter die Schweigepflicht brechen und Hilfe einschalten.