



# Amsterdam - Borneo und Sporenburg



## Historie - Konversionsflächen

© Städtebau-Institut, Prof. Dr. Franz Pesch,



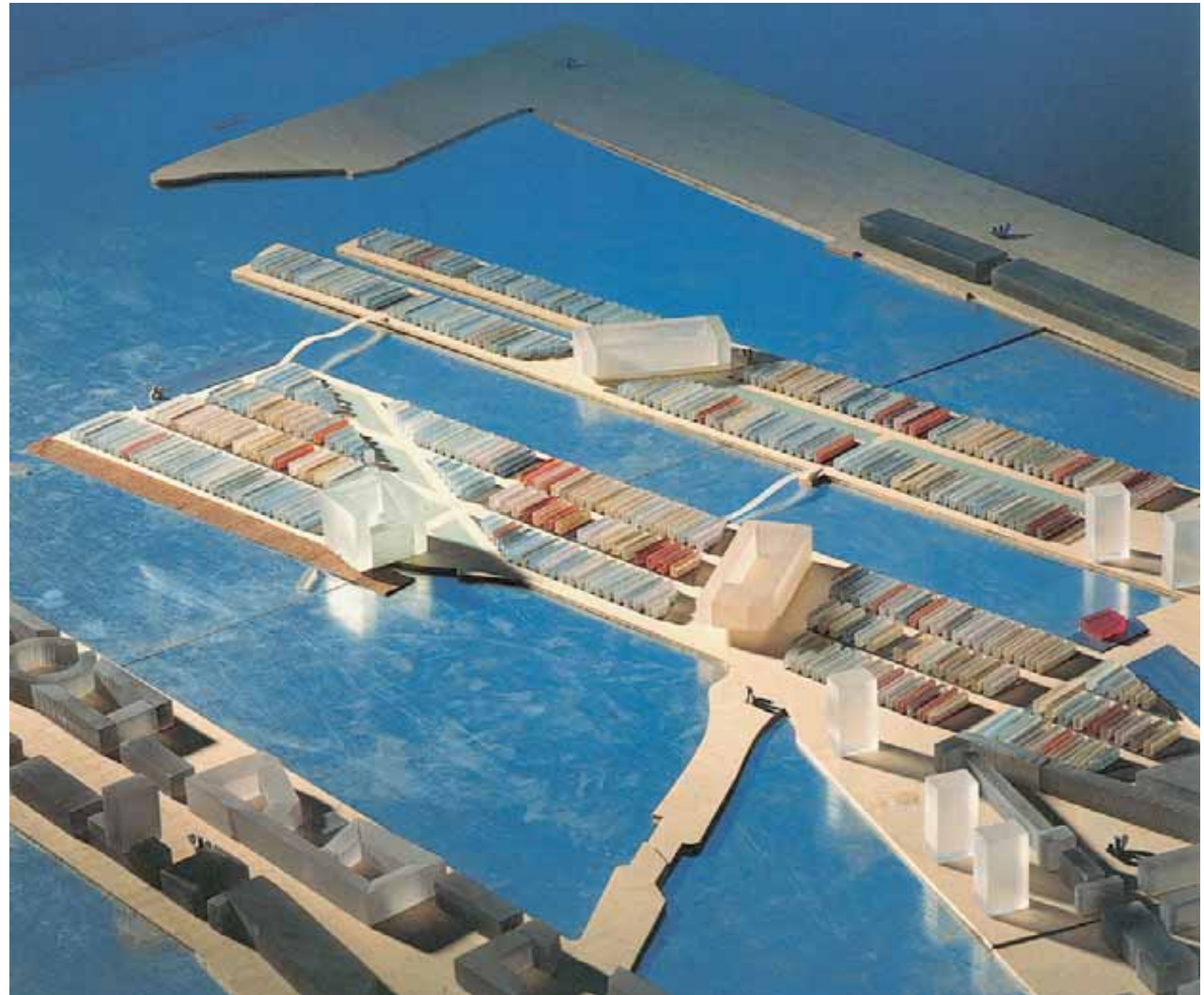
- Wasserbezug und
- Nähe zur Innenstadt

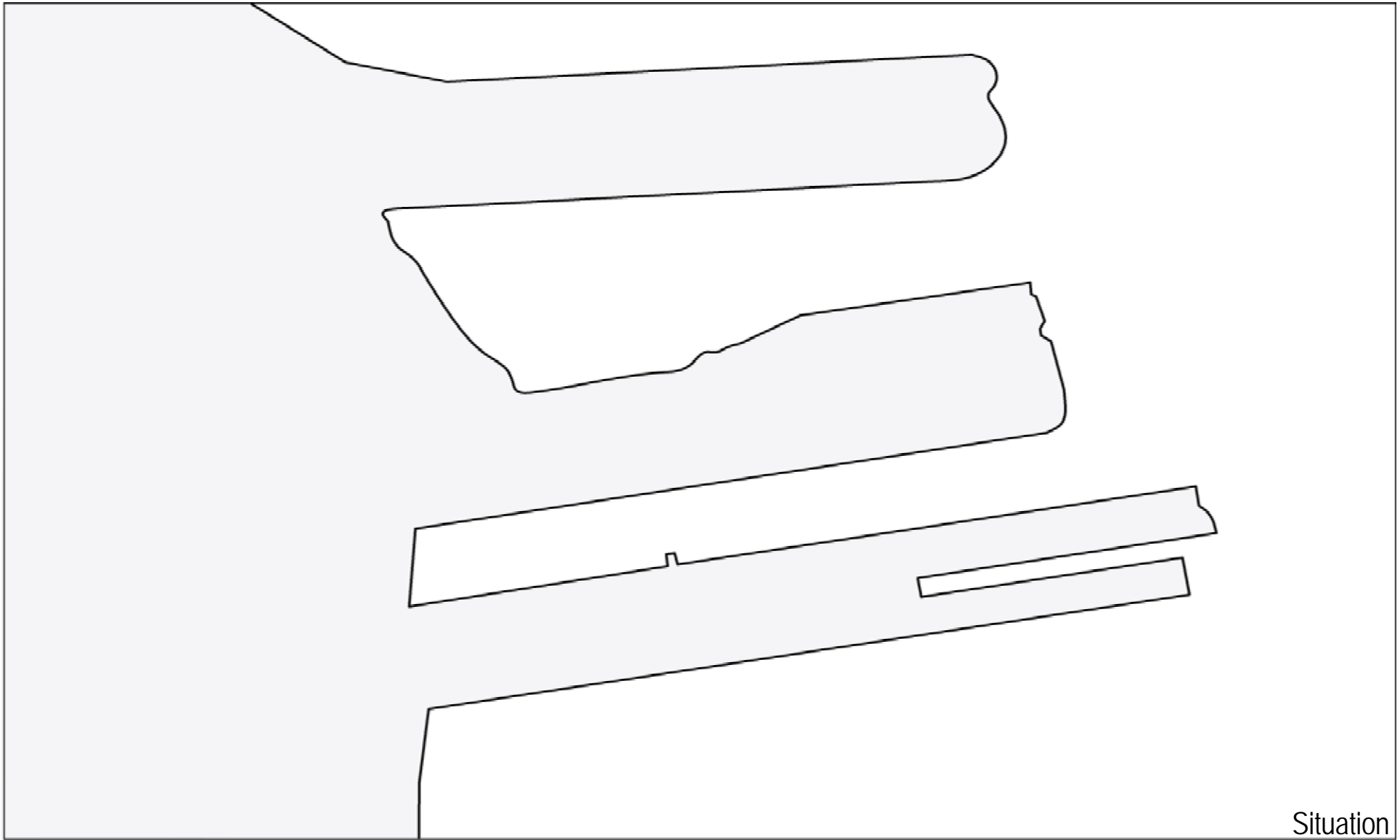


## Amsterdam - Lage in der Stadt

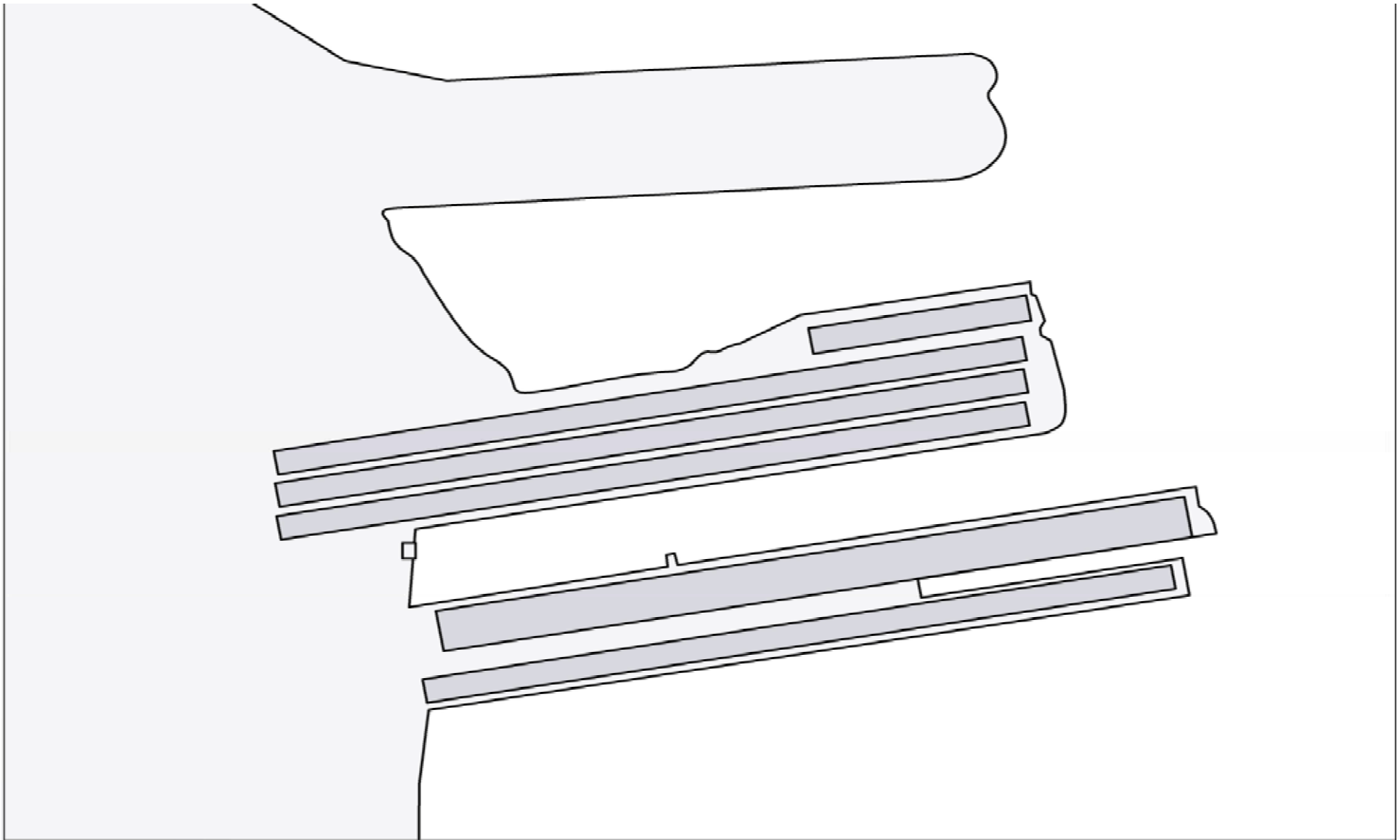
## Städtebaulicher Entwurf:

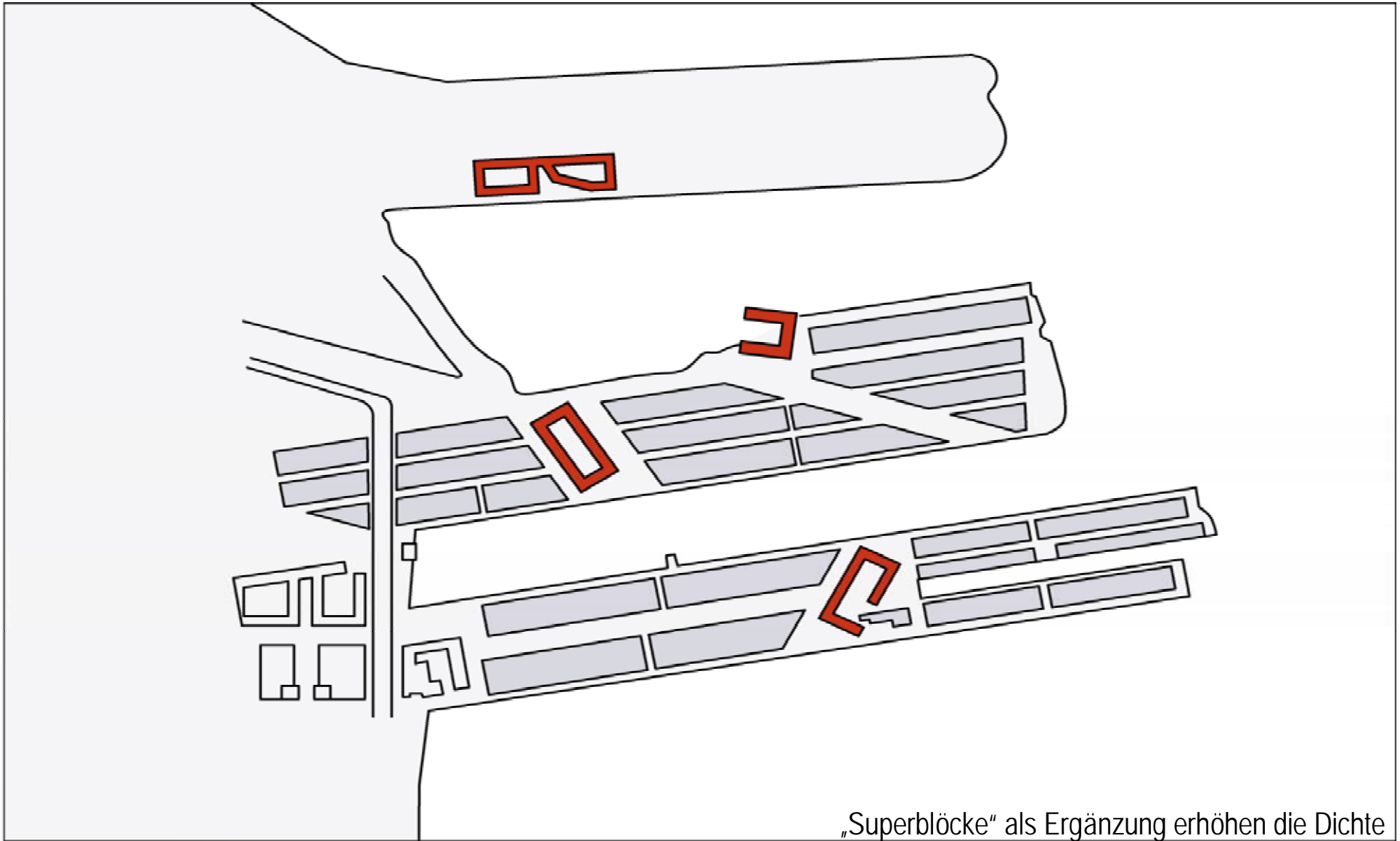
- West 8, Adrian Geuze mit der Stadtplanungsamt Amsterdam
- Planung 1993; Realisierung 1995-2001
- 2152 Wohnungen
- 5000 qm Gewerbefläche
- 100 Wohneinheiten/ha (vgl. Java- und KNSM-Eiland)

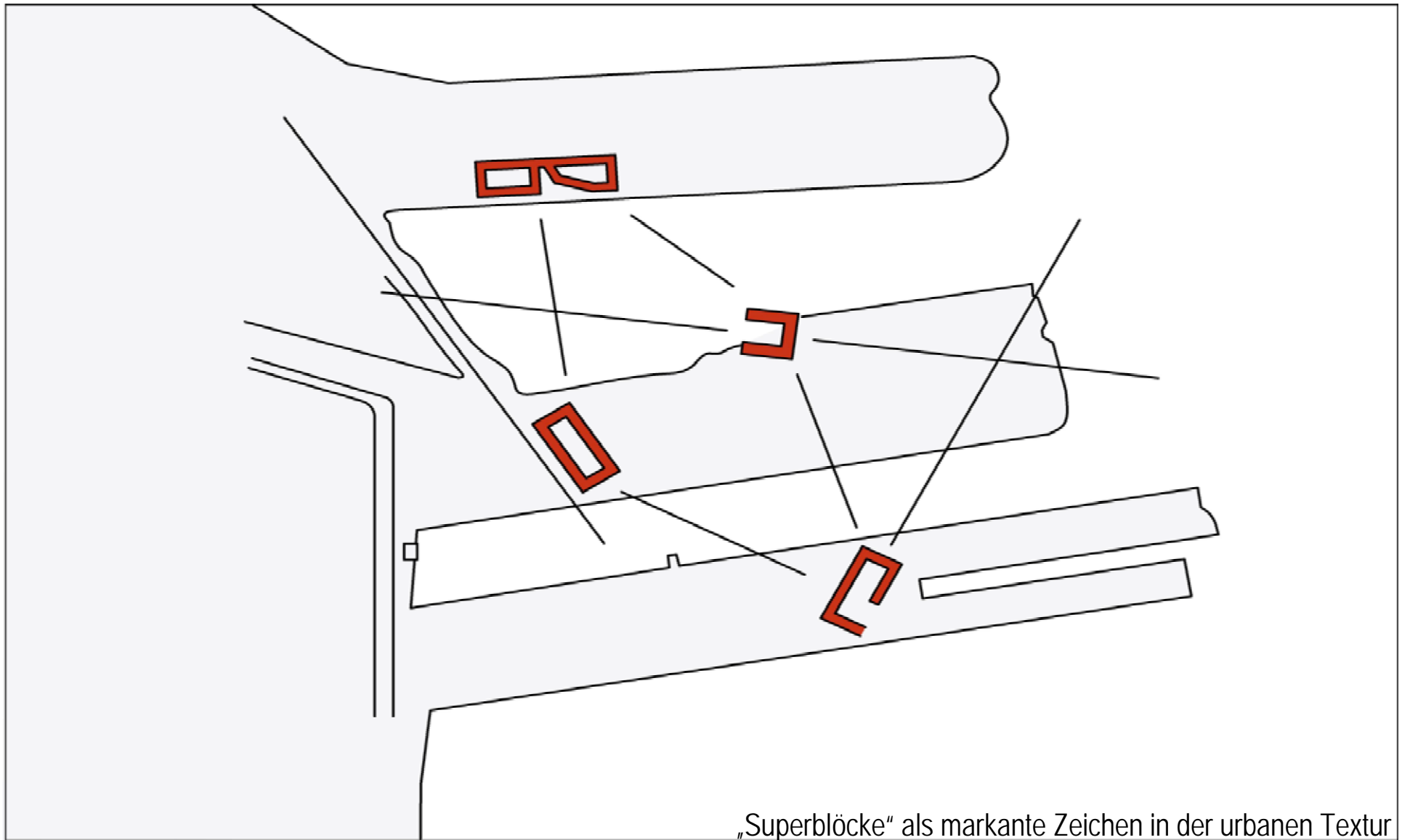




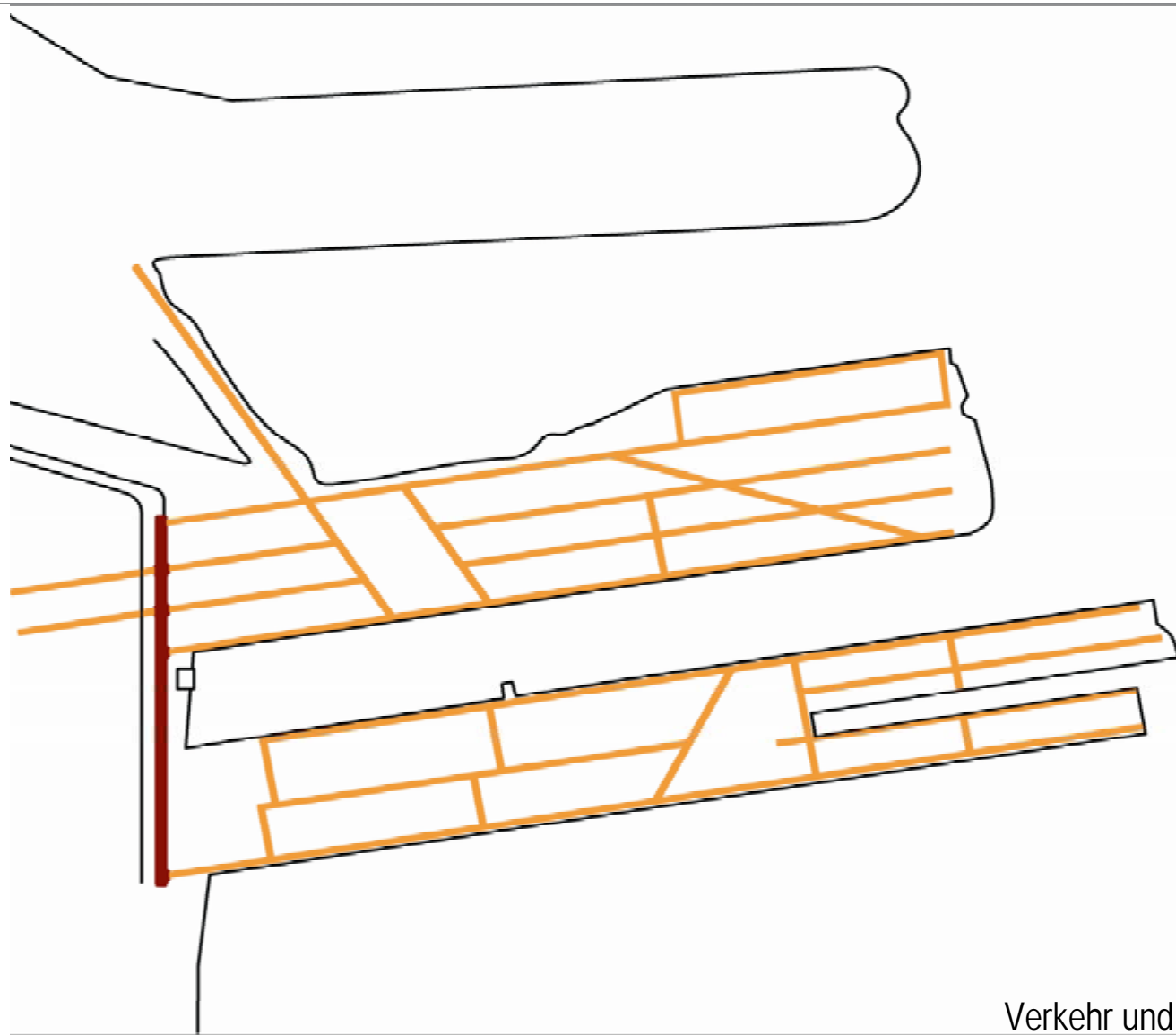
Situation



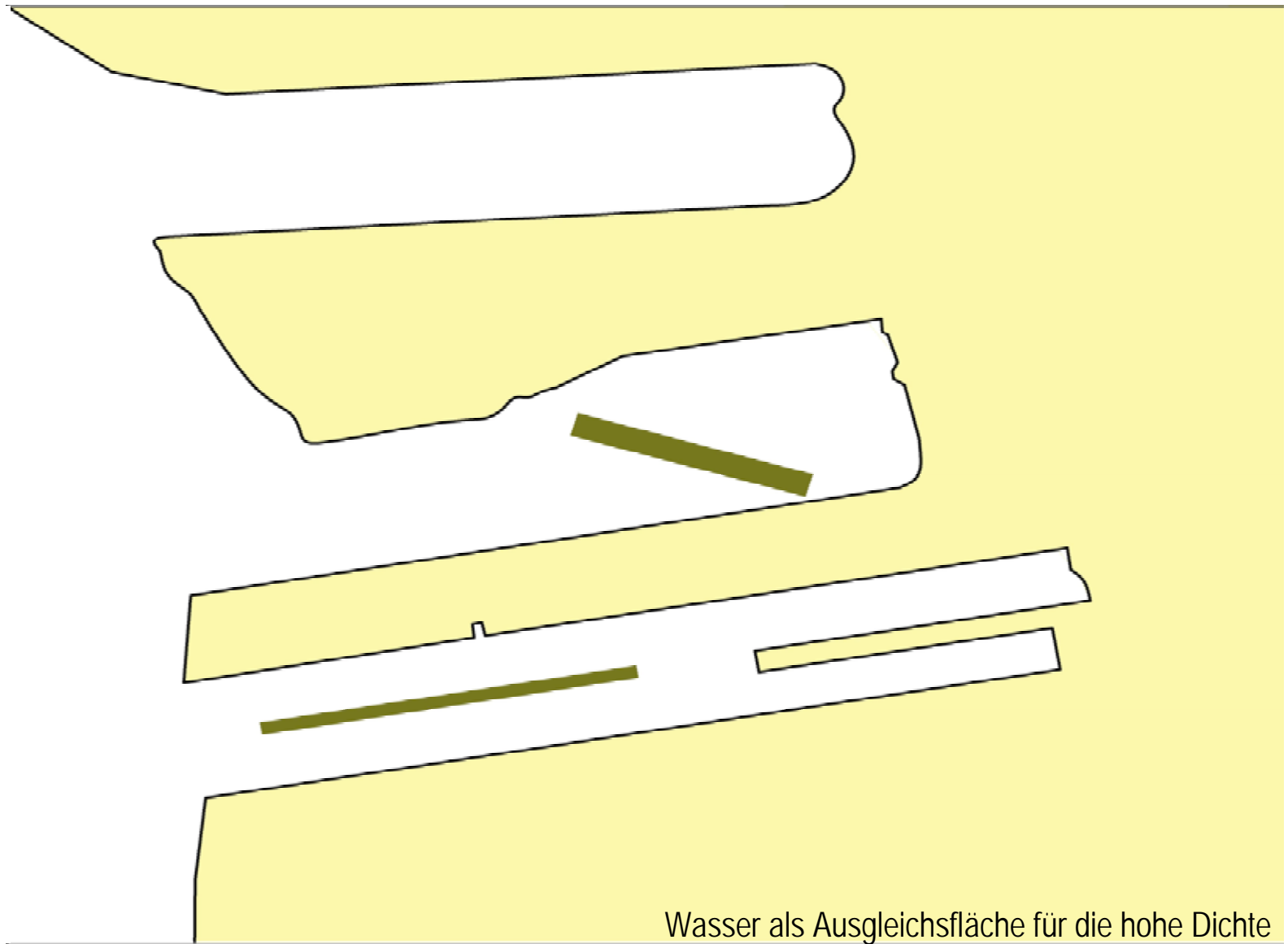






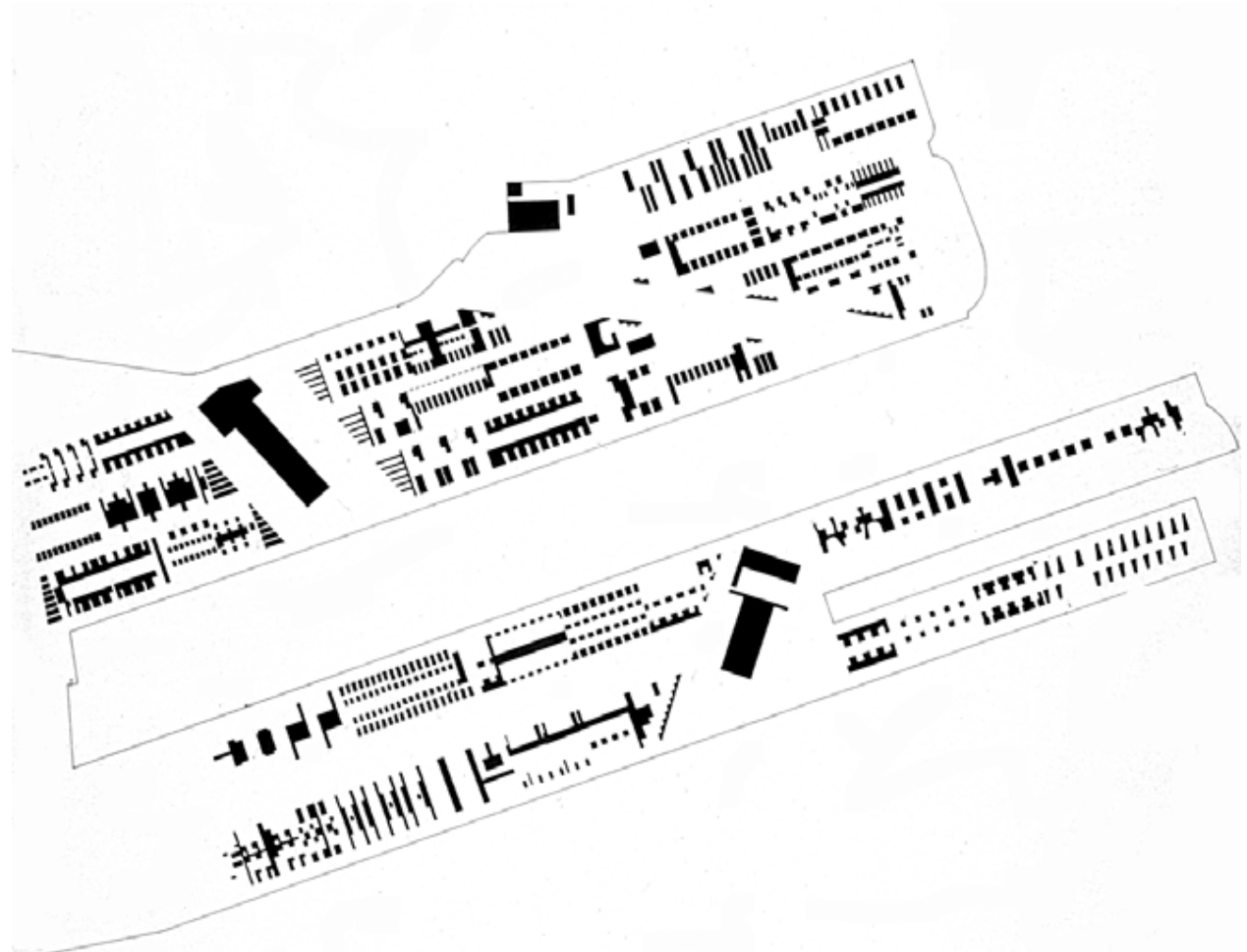


Verkehr und Erschließung

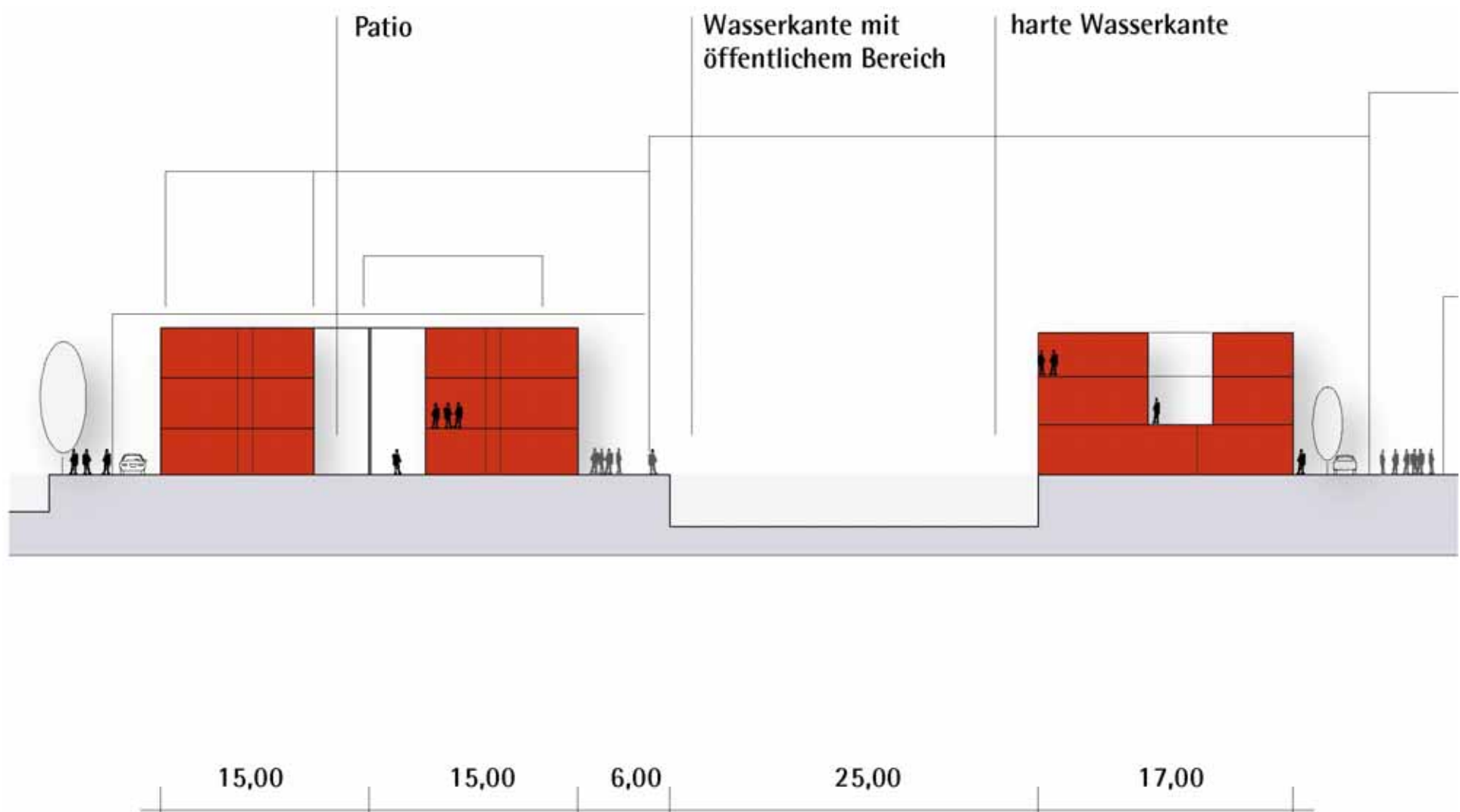


Wasser als Ausgleichsfläche für die hohe Dichte

„Minimal public space,  
Maximal individual expression“



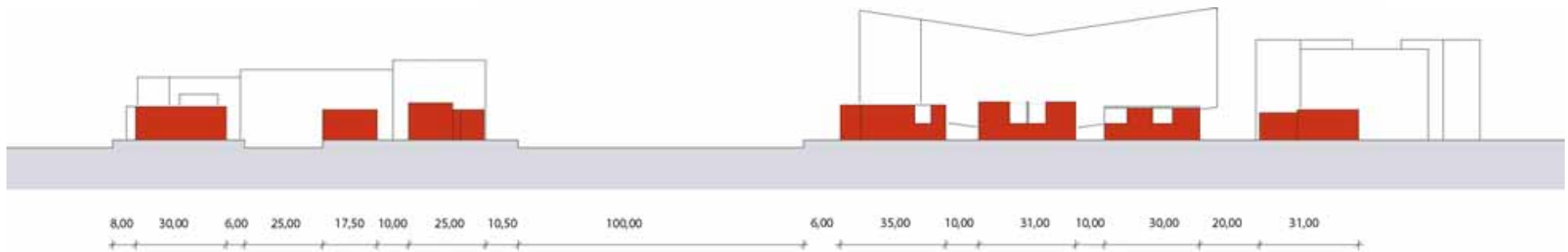
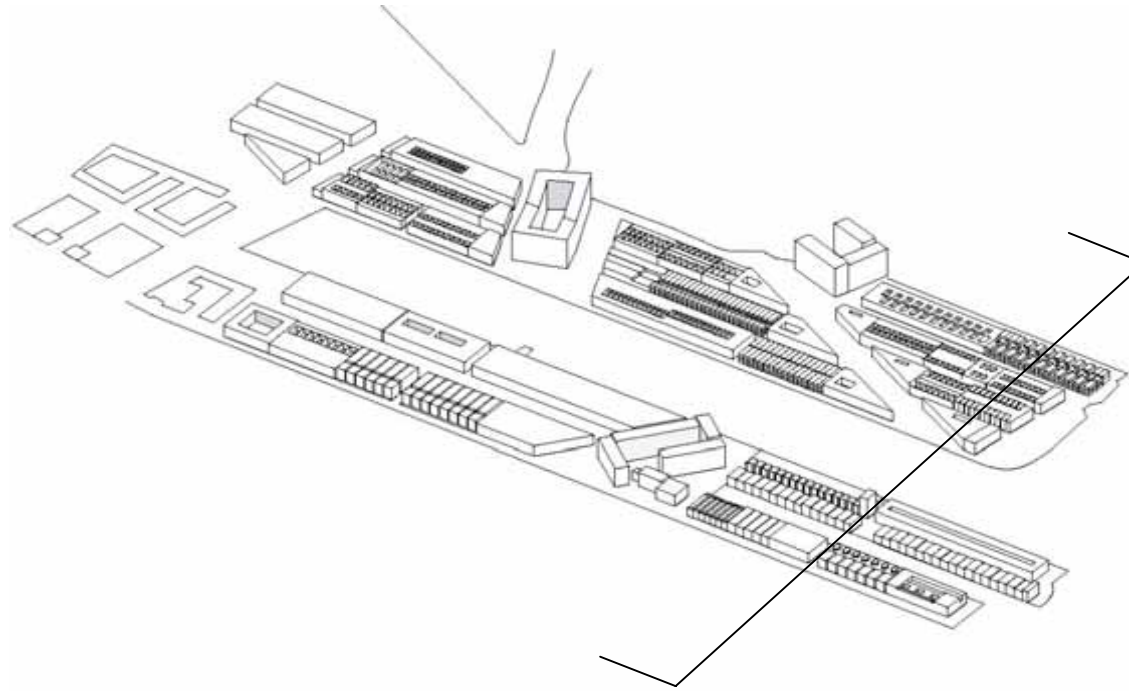
Öffentlicher Raum



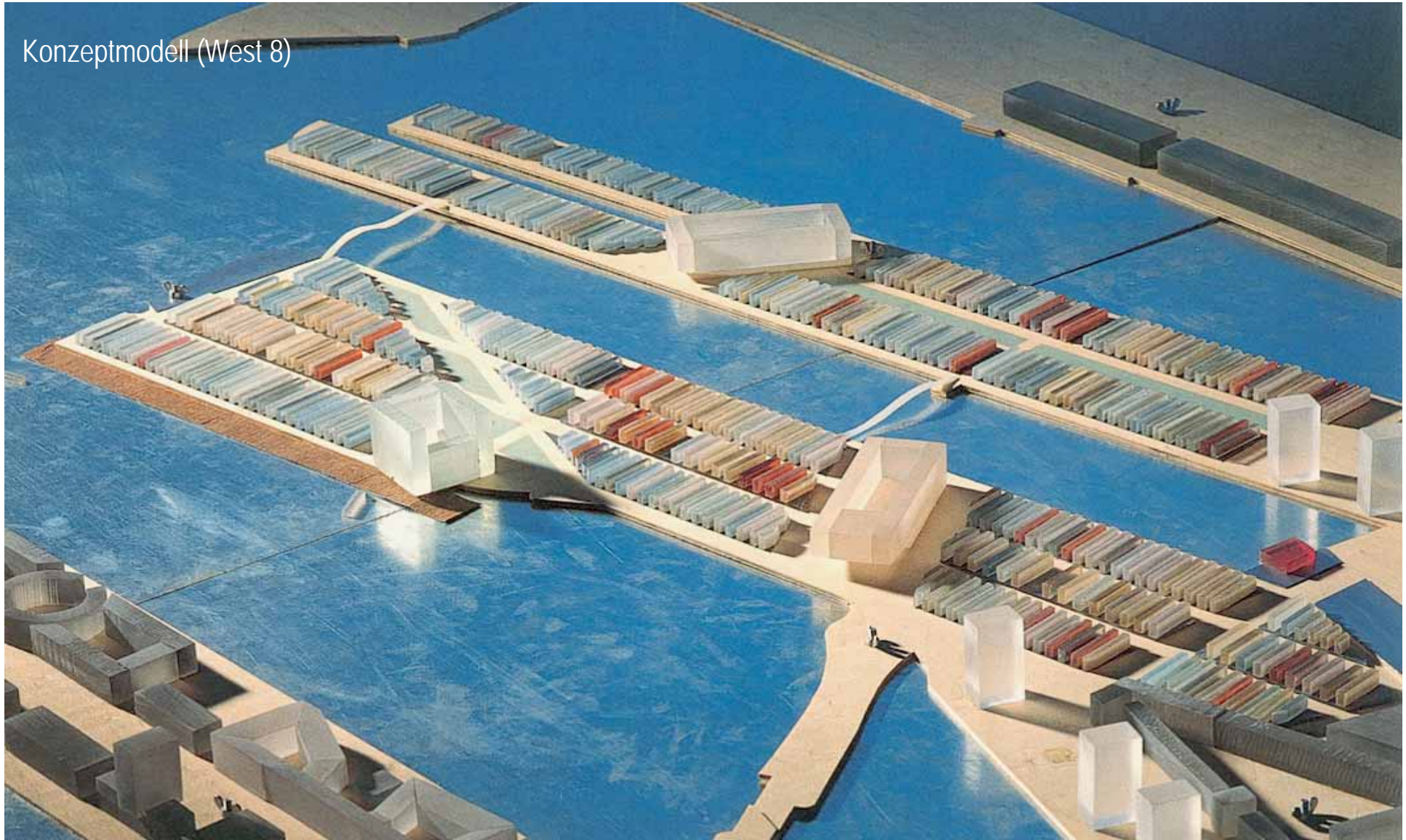
# Wasserkante

© Städtebau-Institut, Prof. Dr. Franz Pesch,

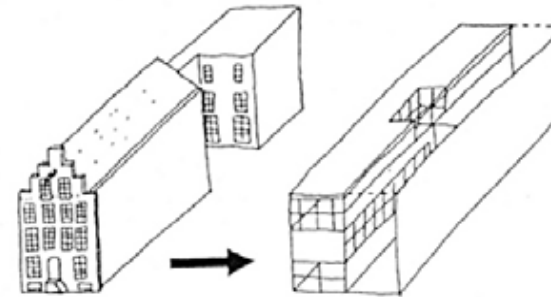
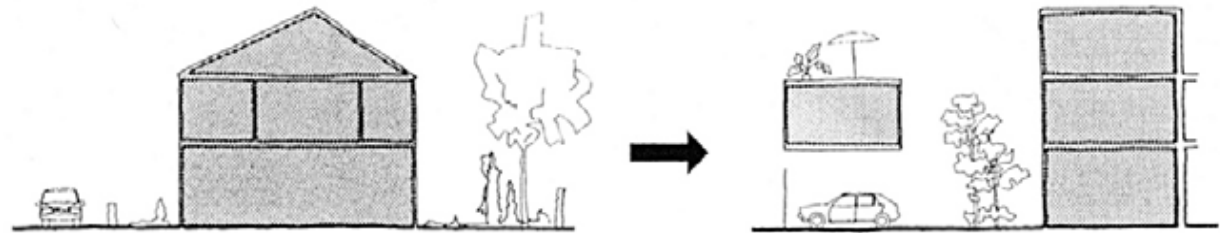




## Konzeptmodell (West 8)



- Introvertierte Wohnhäuser mit kompakten und eher zurückgezogenen Außenräumen
- Minimierter öffentlicher Raum - maximierter privater Raum
- Vorgartenzonen fallen weg

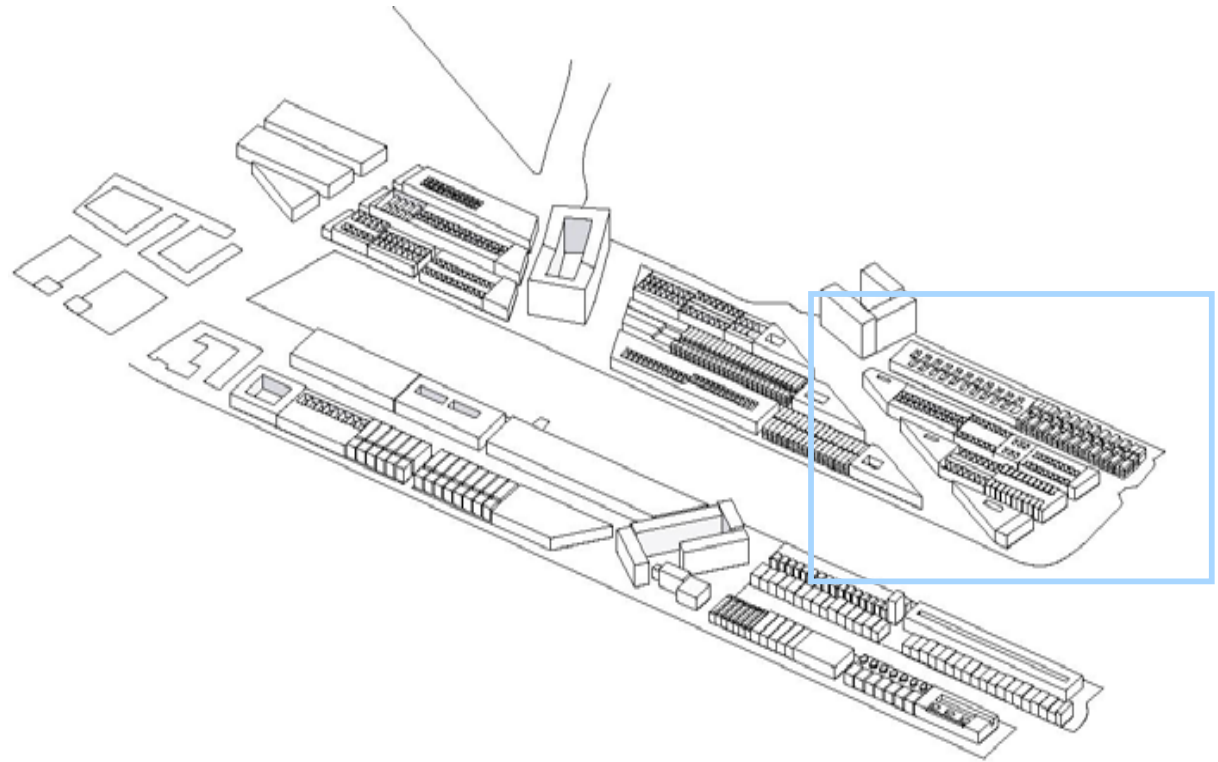


4

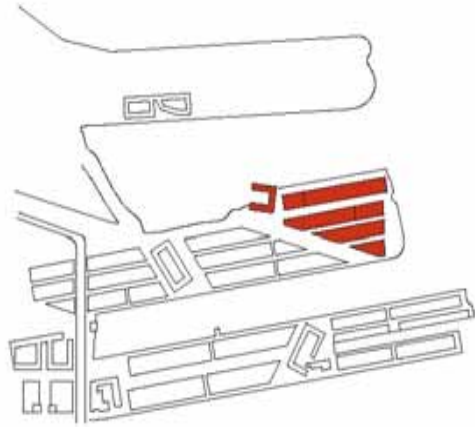
Haustypologie



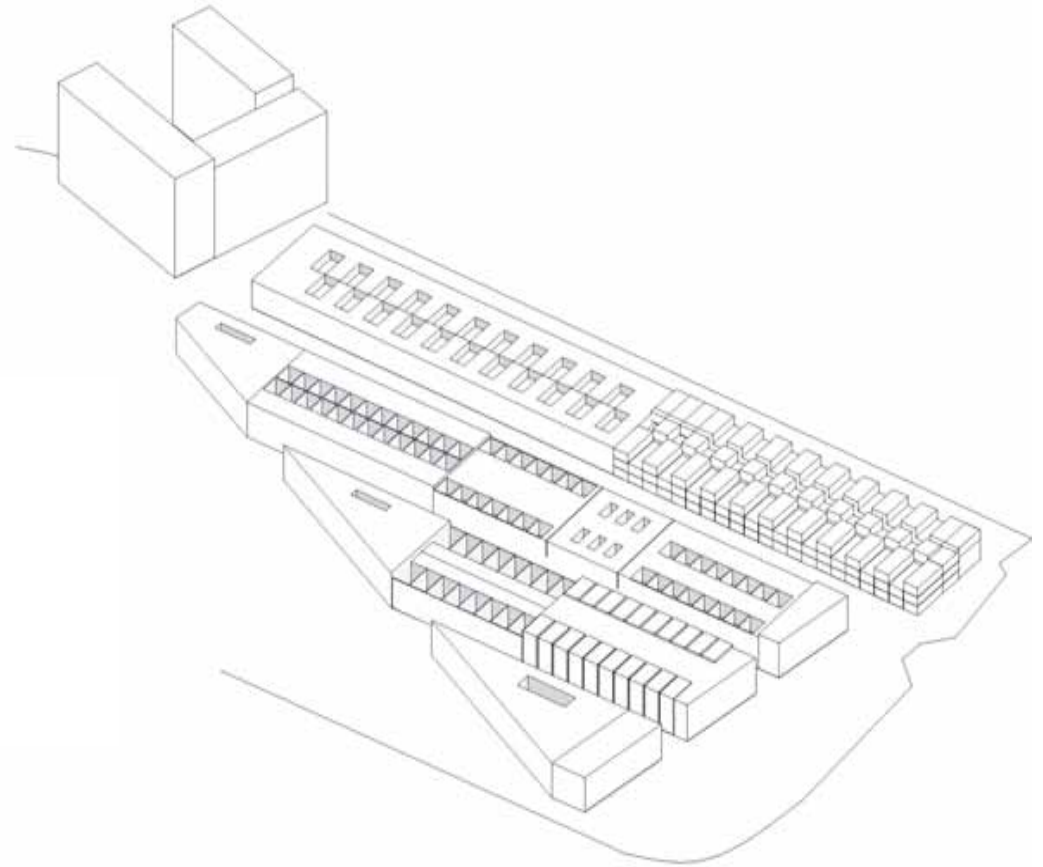
- 3-geschossige Teppichhausbebauung
- High density - Low rise 100WE/ha
- Abstand der Erschließungsstrassen (30-40m)
- 3 große Volumen
- Strenge Regeln halten Vielfalt zusammen
- EG: 3,5m Geschosshöhe - so ist die Umnutzung als Atelier oder Laden möglich
- Wirtschaftliche Schottenbauweise

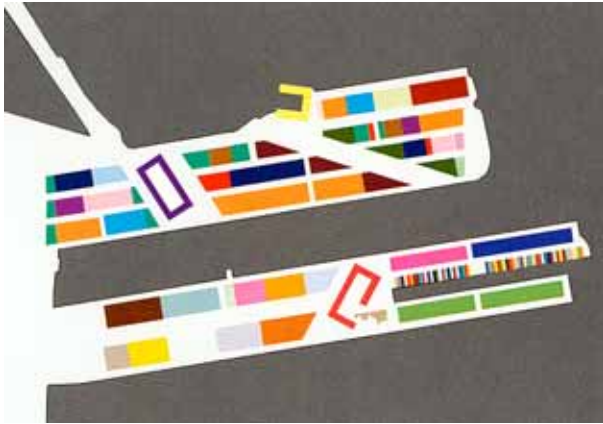






Struktur aus Patio- Reihen- und Hofhäusern

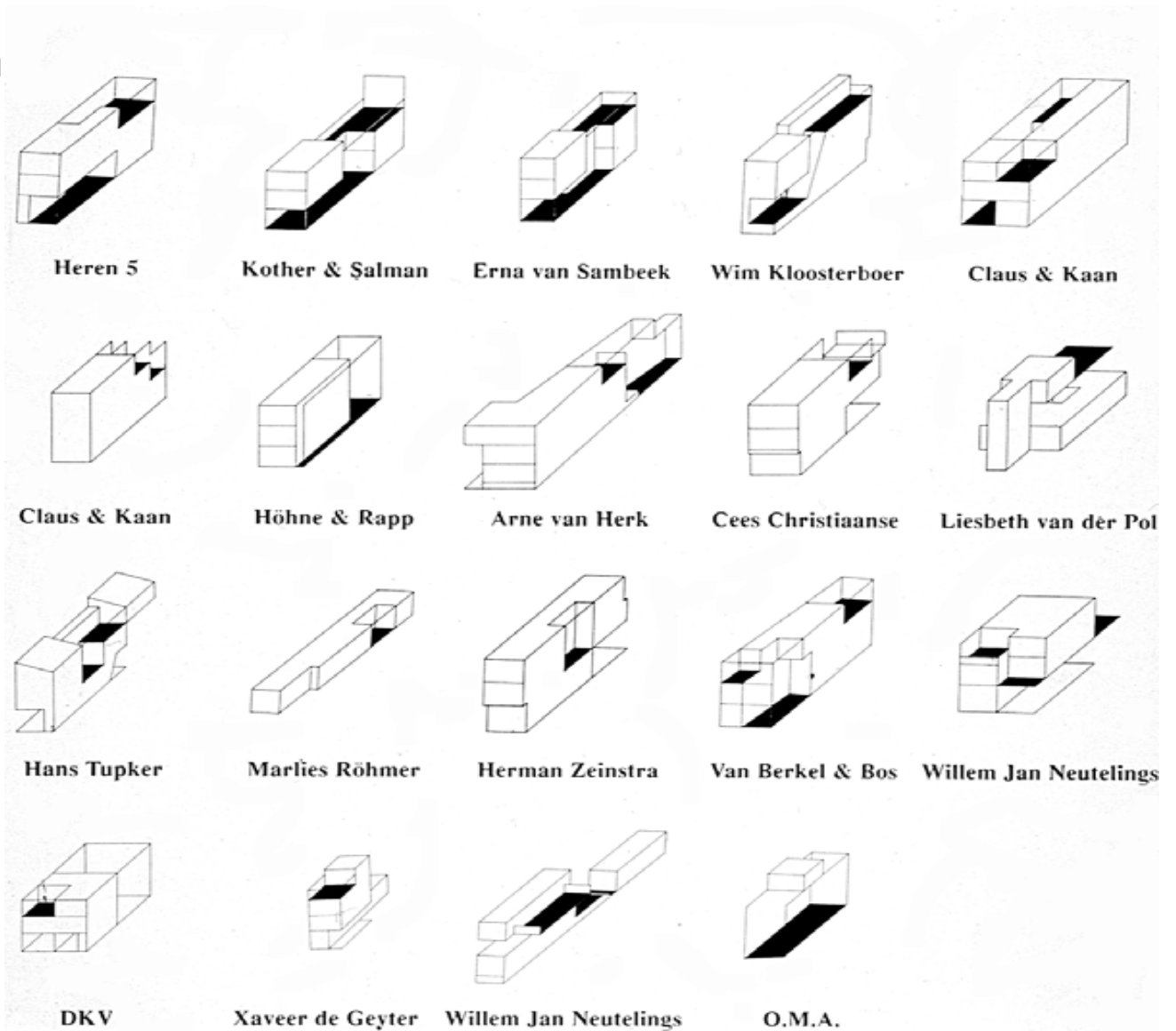


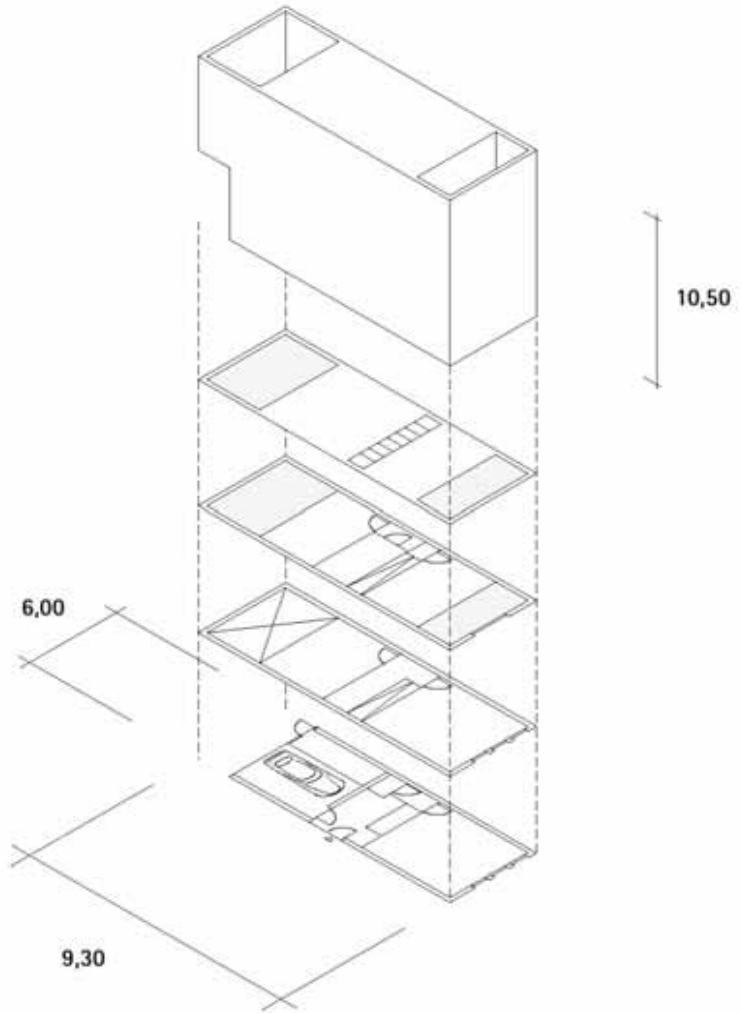


- Unterschiedlich große Parzellen wurden an Architekten vergeben
- in einigen Bereichen je Haus ein anderer Architekt
- bunte Vielfalt trotz strenger Regeln.



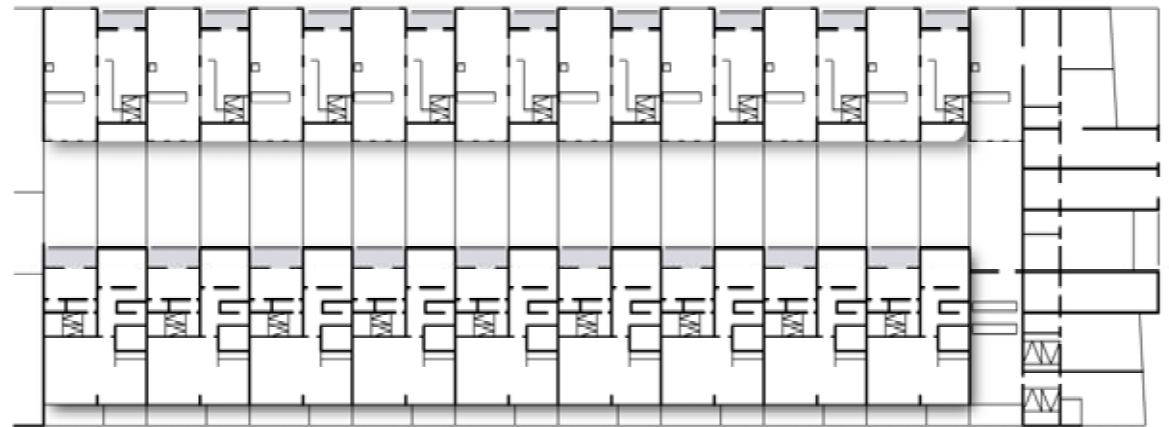
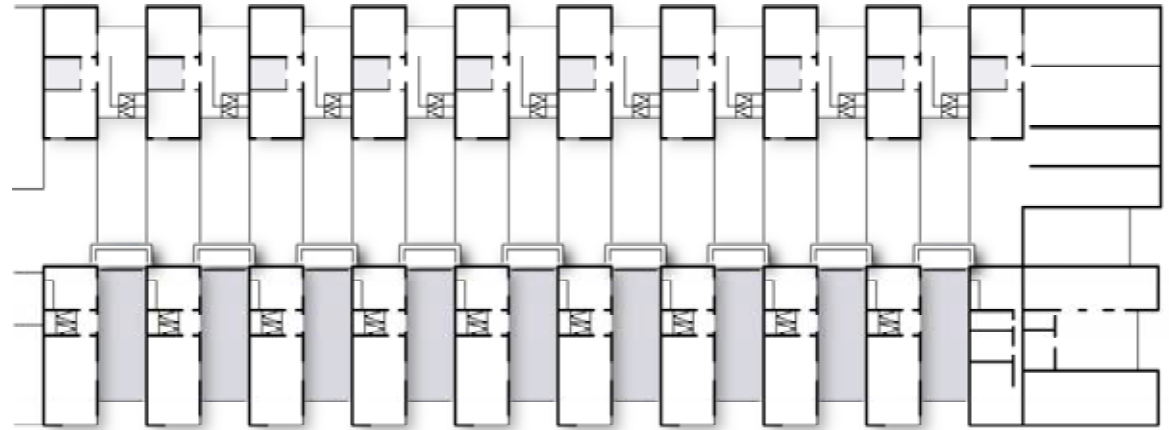
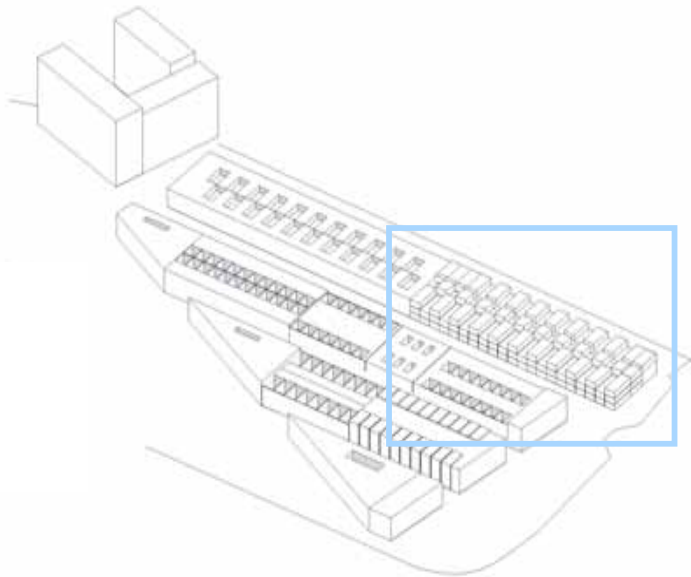
- Unterschiedlich große Parzellen wurden an Architekten vergeben
- in einigen Bereichen je Haus ein anderer Architekt
- bunte Vielfalt trotz strenger Regeln.





Patiohaus

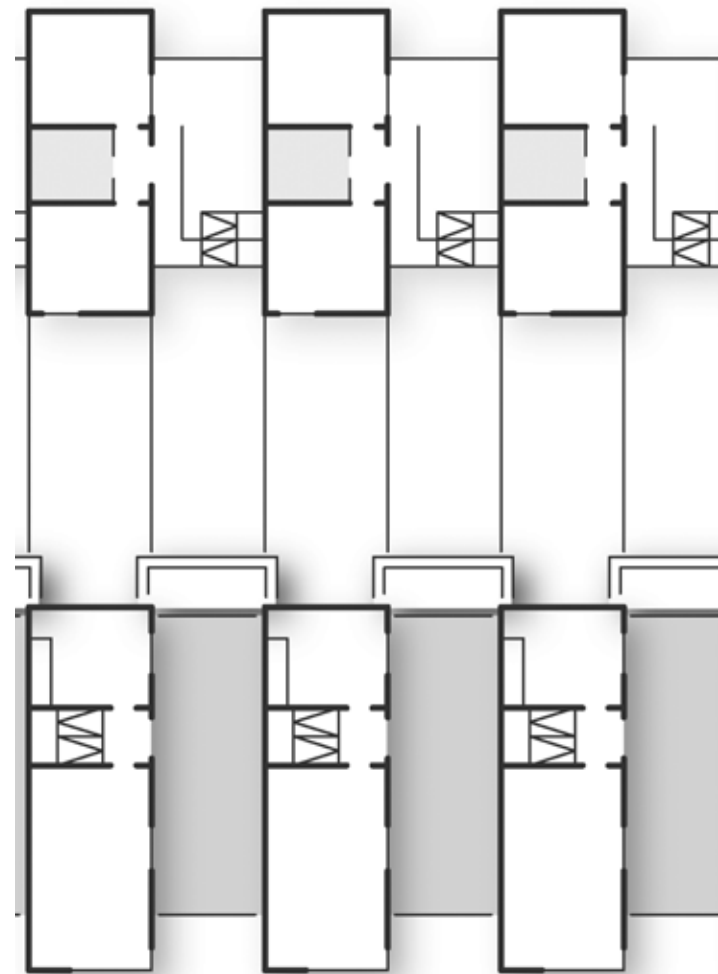




Reihenhaus (Architekten: Neutelings + Riedijk, Rotterdam 1994-1997)

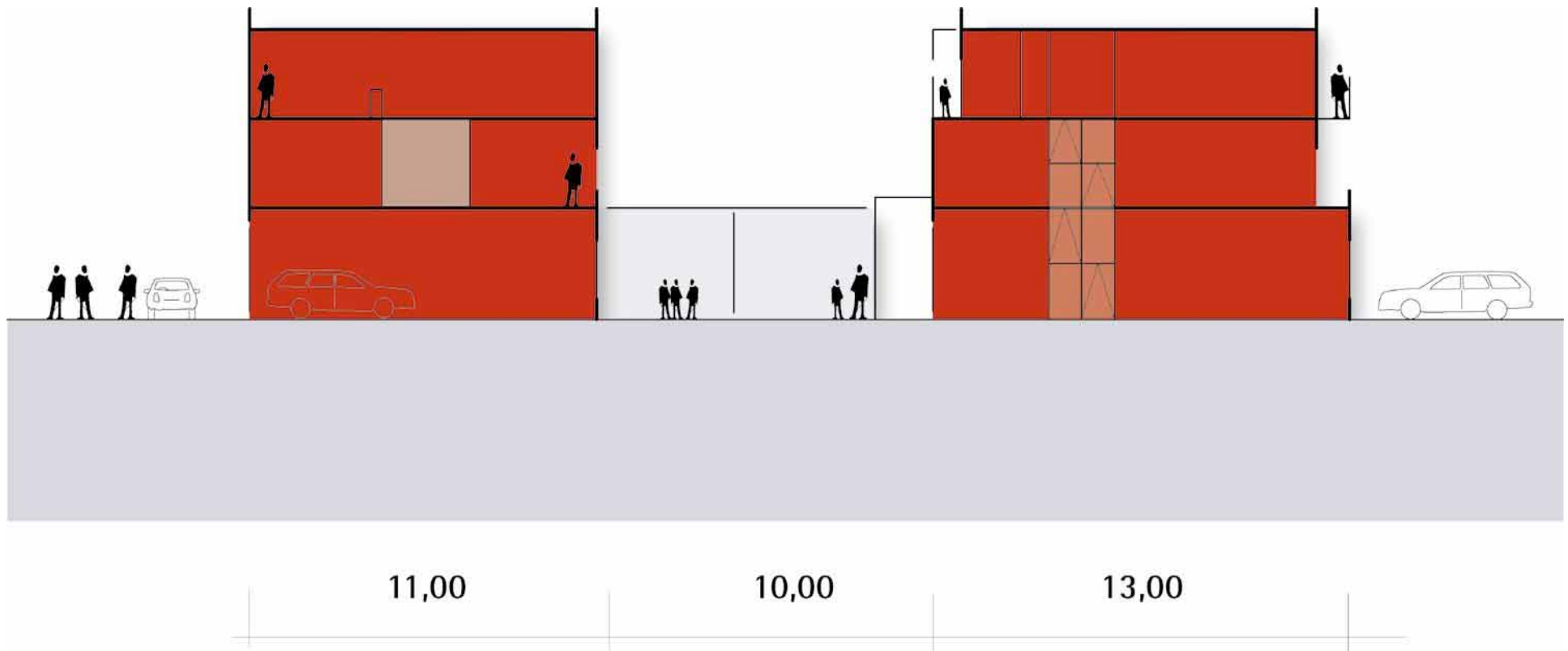


eg



1.og

Reihenhaus (Architekten: Neutelings + Riedijk, Rotterdam 1994-1997)



Reihenhaus (Architekten: Neutelings + Riedijk, Rotterdam 1994-1997)



# Typologien

© Städtebau-Institut, Prof. Dr. Franz Pesch,



- Schmale steinerne Straßen
- Kaum öffentliches Grün
- Parkplatz als Teil des Hauses gedacht
- Häuser grenzen übergangslos an die schmale Straße



## Kenndaten:

- Städtebaulicher Entwurf:
- West 8, Adrian Geuze mit dro Stadtplanungsamt Amsterdam
- Planung 1993; Realisierung 1995-2001
- 2152 Wohnungen
- 5000 qm Gewerbefläche
- 100 Wohneinheiten/ha (vgl. Java- und KNSM-Eiland)

## Weiterführende Literatur:

- Eastern Harbour District Amsterdam - Urbanism and Architecture
- NAI Publishers Amsterdam