

Herbsttagung des AGW Arbeitskreises Betriebswirtschaft am 17. und 18. Oktober 2013 in Nürnberg

Kennzahlenanalyse von AGW-Unternehmen

Datum: 17.10.2013

Ort: Ringhotel LOEW's MERKUR, Nürnberg

Referent: Norbert Spohn

Agenda

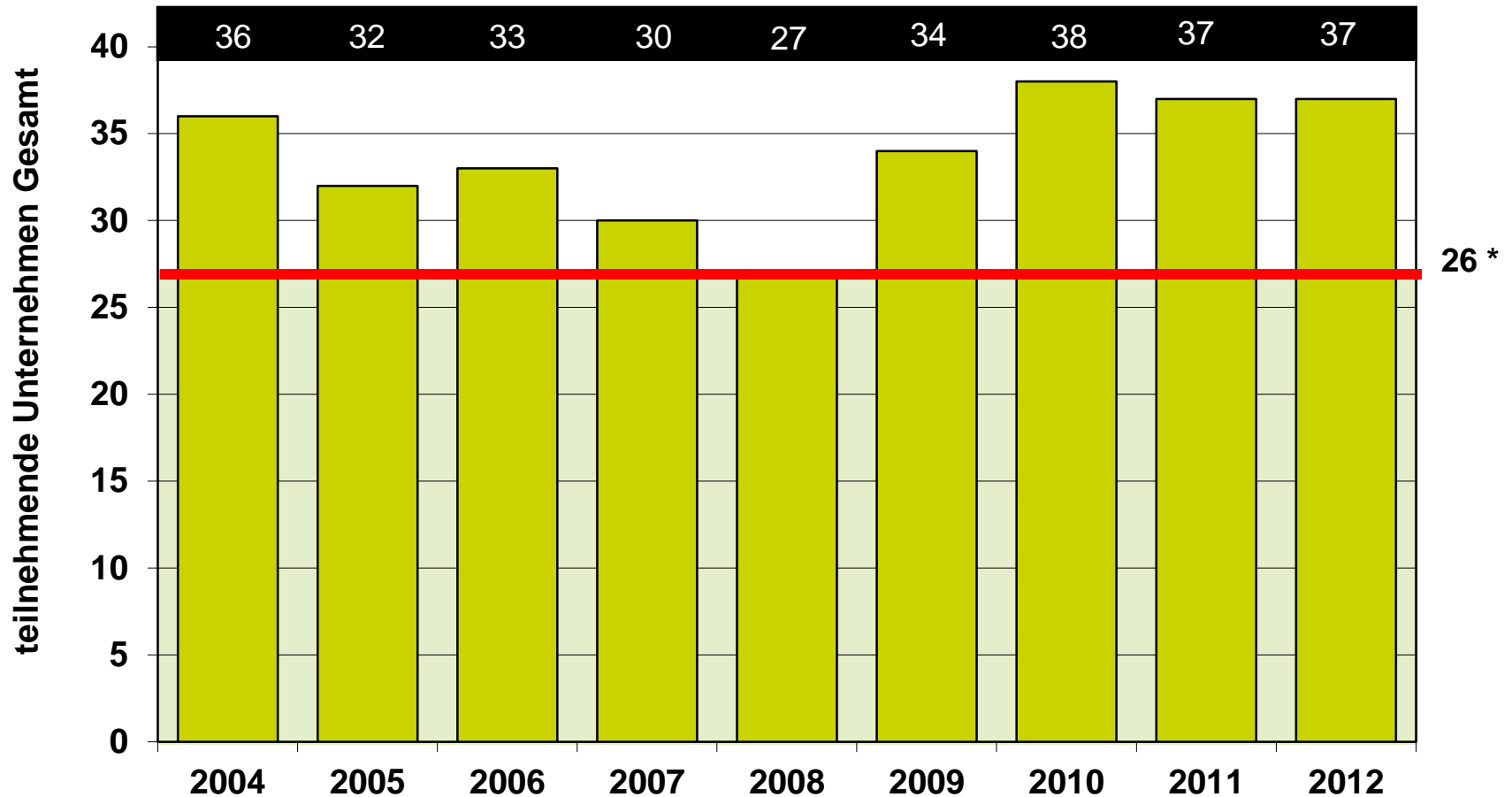
Entwicklung der Teilnehmerzahl

Kennzahlen GEWOBA im AGW-Vergleich

Entwicklung der Teilnehmerzahl

(von 49 AGW-Unternehmen)

Stand 16.10.2013



*haben permanent teilgenommen,
davon neue Bundesländer: 6

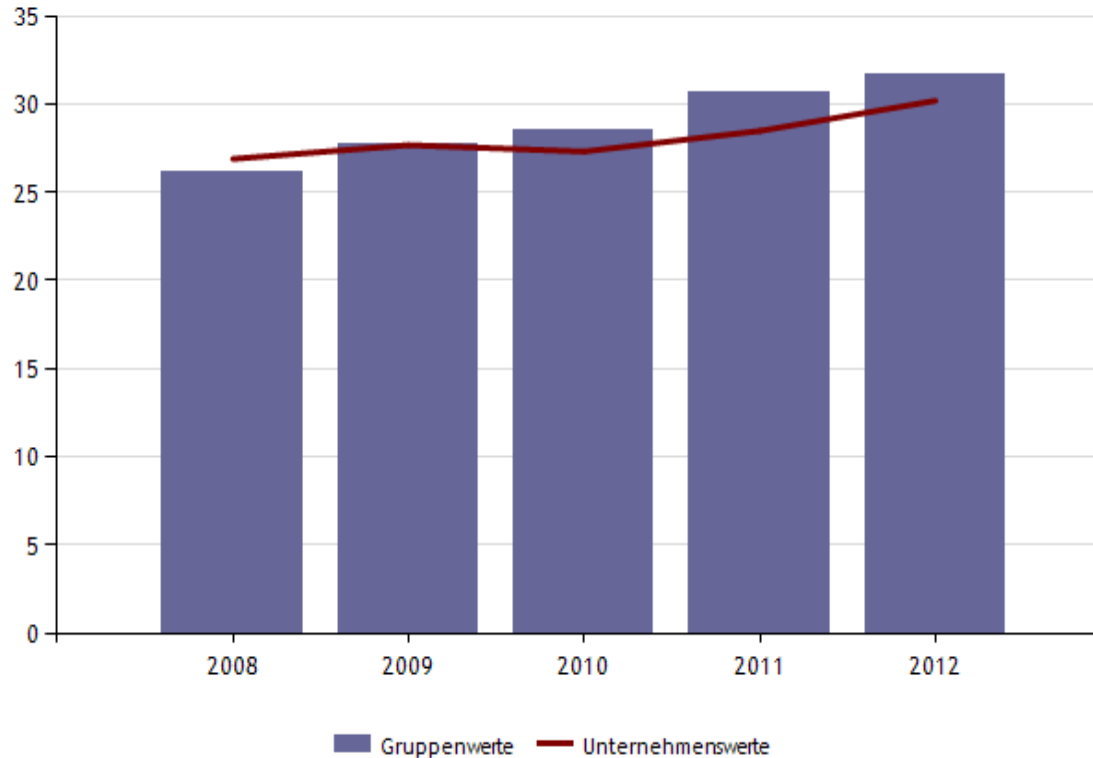
Agenda

Entwicklung der Teilnehmerzahl

Kennzahlen GEWOBA im *AGW-Vergleich*

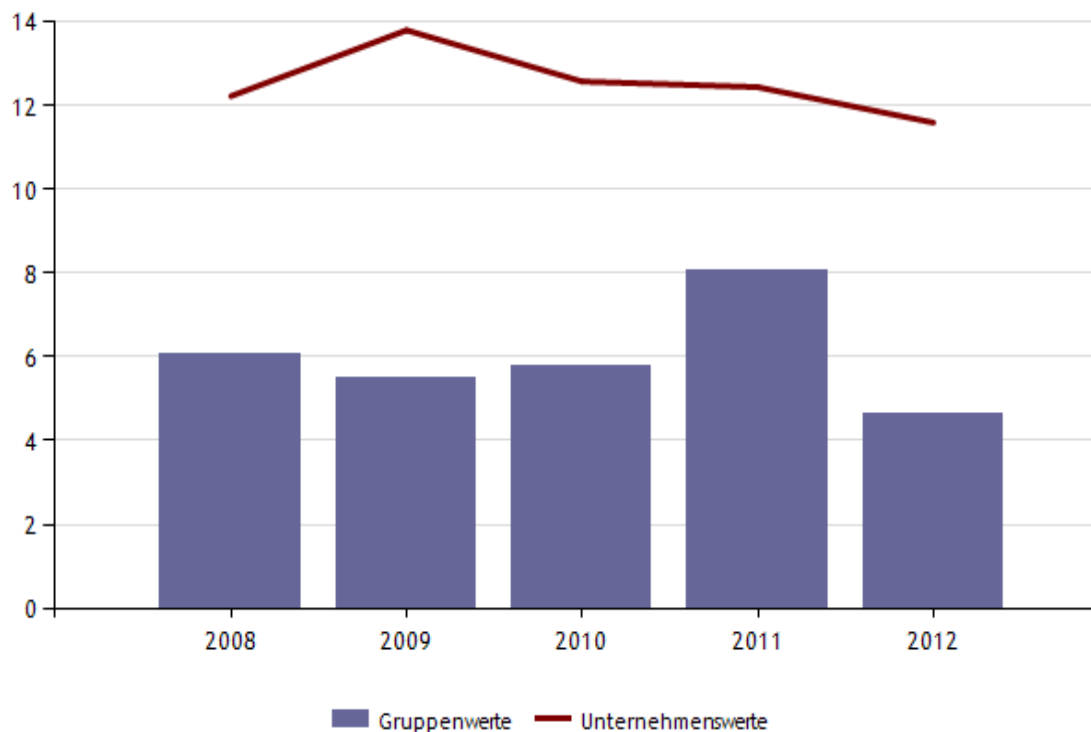
2. Kennzahlen GEWOBA im AGW-Vergleich

Eigenkapitalquote: Unternehmenswerte und Gruppenwerte im Zeitablauf (in %)



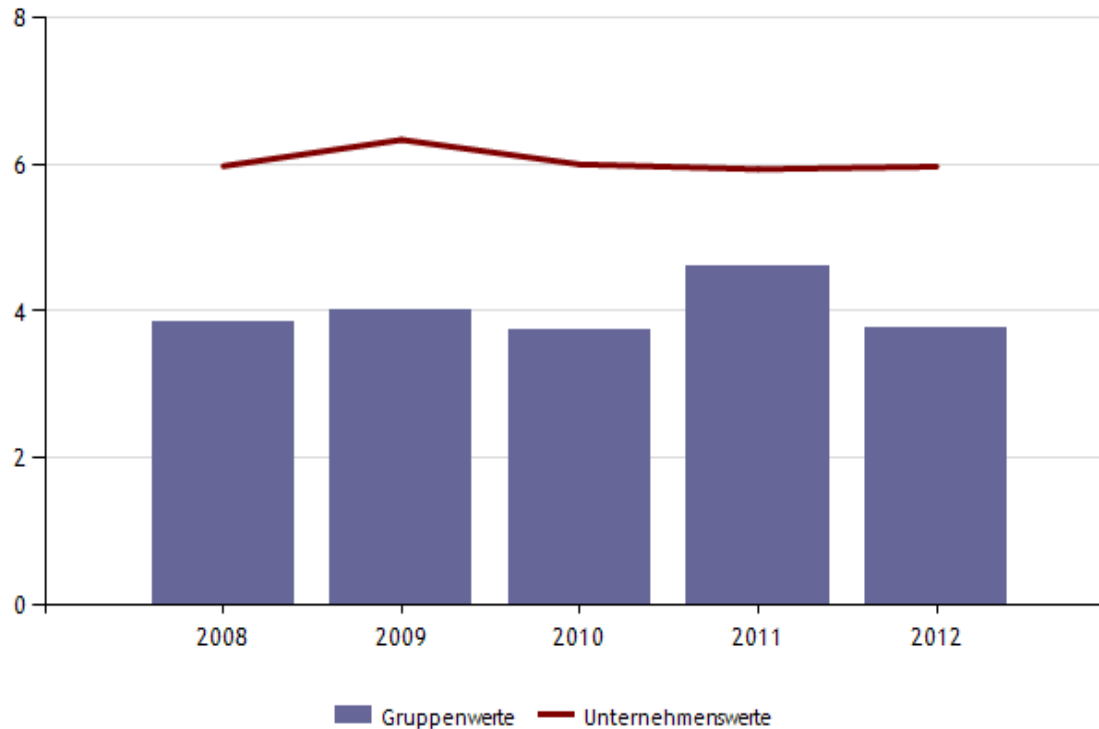
3. Kennzahlen GEWOBA im AGW-Vergleich

Eigenkapitalrentabilität vor Steuern: Unternehmenswerte und Gruppenwerte im Zeitablauf
(in %)

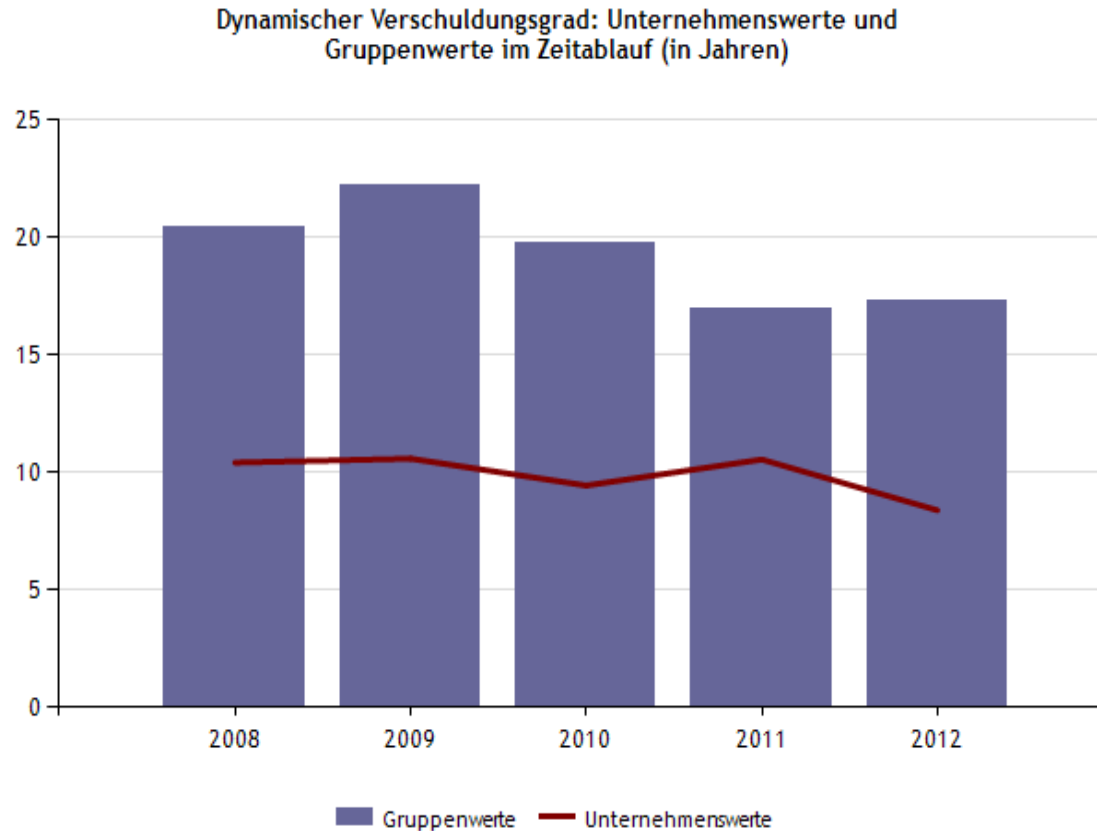


3. Kennzahlen GEWOBA im AGW-Vergleich

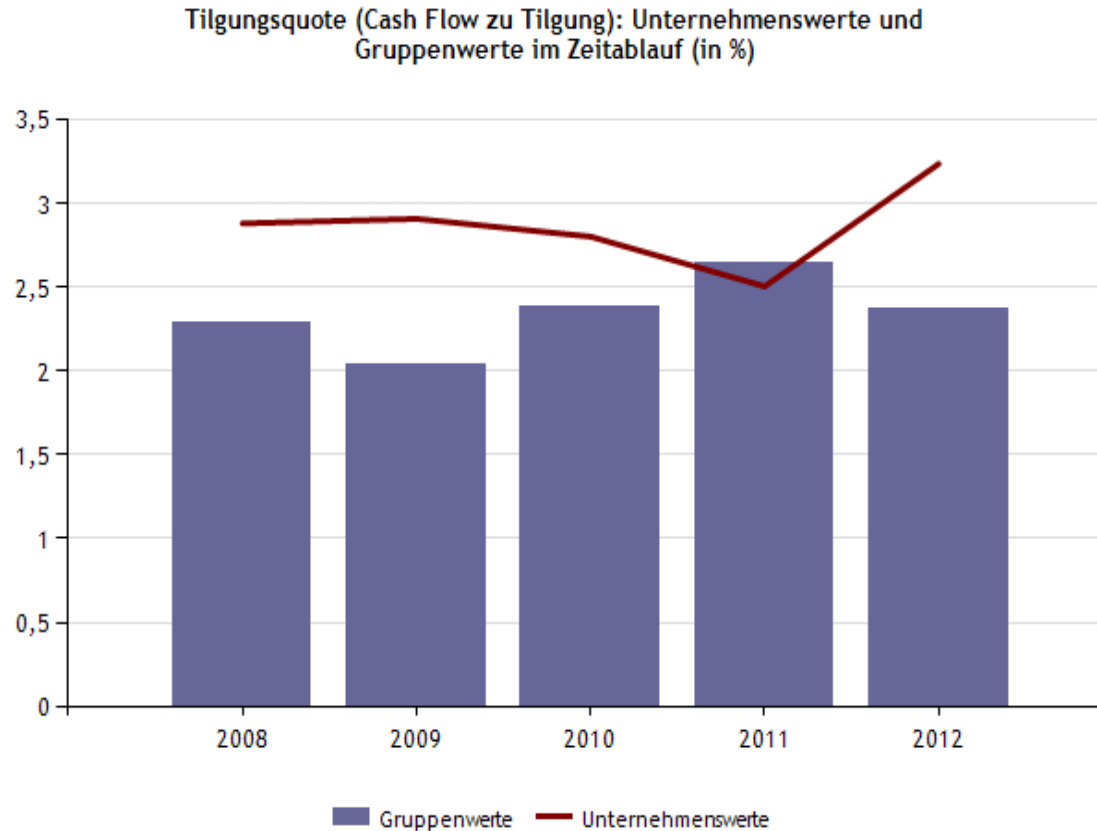
Gesamtkapitalrentabilität vor Steuern: Unternehmenswerte und Gruppenwerte im Zeitablauf (in %)



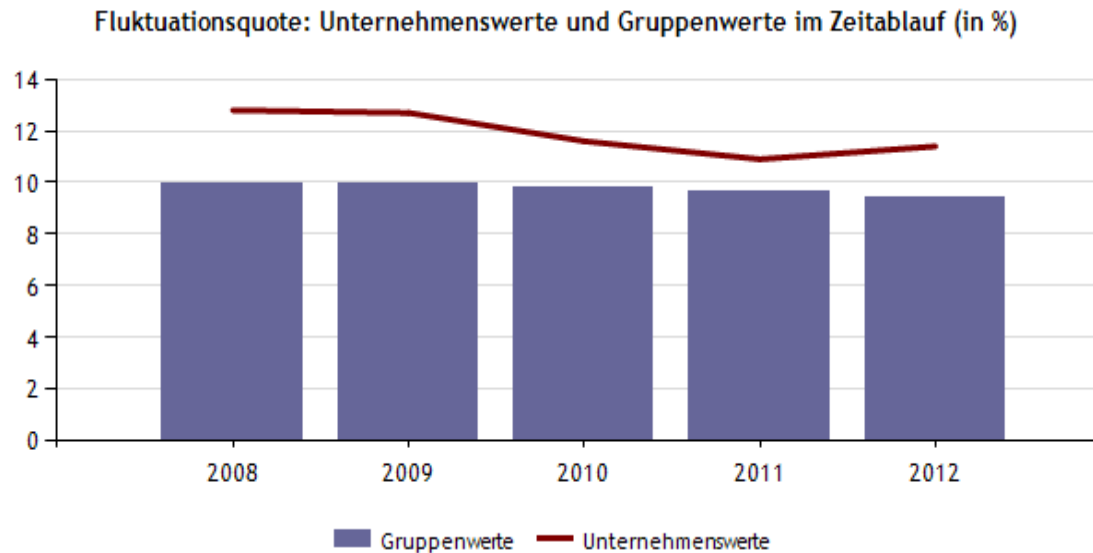
3. Kennzahlen GEWOBA im AGW-Vergleich



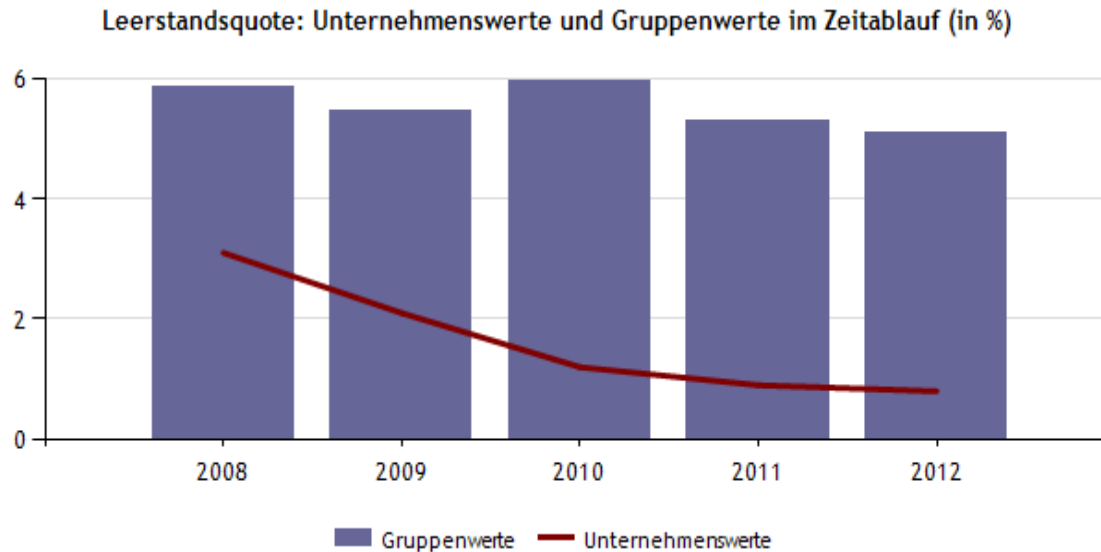
3. Kennzahlen GEWOBA im AGW-Vergleich



3. Kennzahlen GEWOBA im AGW-Vergleich

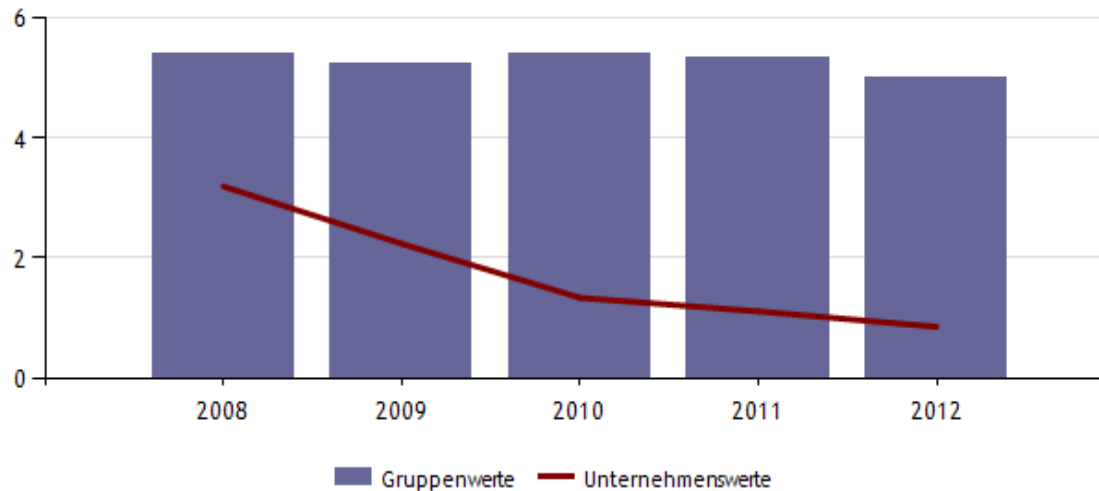


3. Kennzahlen GEWOBA im AGW-Vergleich



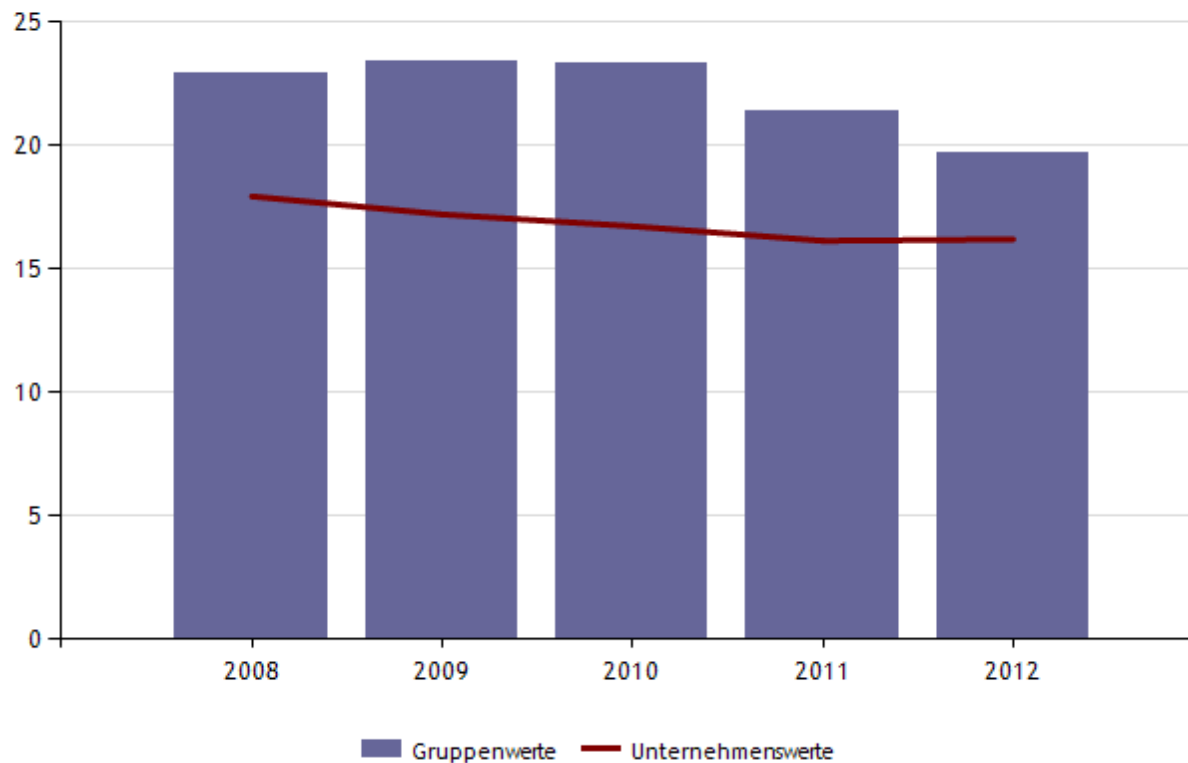
3. Kennzahlen GEWOBA im AGW-Vergleich

Erlösschmälerungsquote: Unternehmenswerte und Gruppenwerte im Zeitablauf (in %)



3. Kennzahlen GEWOBA im AGW-Vergleich

Kapitaldienst (Zins) zu Istmiete: Unternehmenswerte und Gruppenwerte im Zeitablauf (in %)



3. Kennzahlen GEWOBA im AGW-Vergleich

Hausbewirtschaftung 2012 : Abweichung der Unternehmenswerte vom Gruppendurchschnitt!

