

JOBLINGE – gemeinsam gegen Jugendarbeitslosigkeit Vorstellung der Initiative

AGW-Arbeitskreistreffen Magdeburg, 7. November 2016



Nach wie vor hoher Bedarf an effektiver Unterstützung für die JOBLINGE-Zielgruppe in Deutschland

Stand 2016¹

- > 500.000 Jugendliche ohne Perspektive
- Übergangssystem im letzten Jahr mit mehr Neueintritten als im Vorjahr (+ 7 %)
- Gleichzeitig Höchststand unbesetzter Ausbildungsplätze („Rekordniveau“ 41.000)

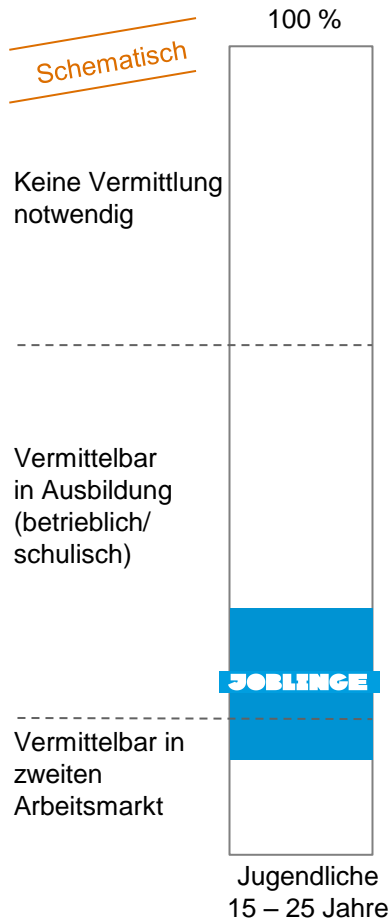


1. in Deutschland: ca. 235 Tsd. arbeitslose Jugendliche (April 2016, Statista) und 270 Tsd. im Übergangssystem
Quelle: Berufsbildungsbericht 2016 des Bundesministeriums für Bildung und Forschung

JOBLINGE unterstützt die besonders schwierigen Fälle ...

Wer steckt hinter der JOBLINGE-Zielgruppe?

Die Zielgruppe

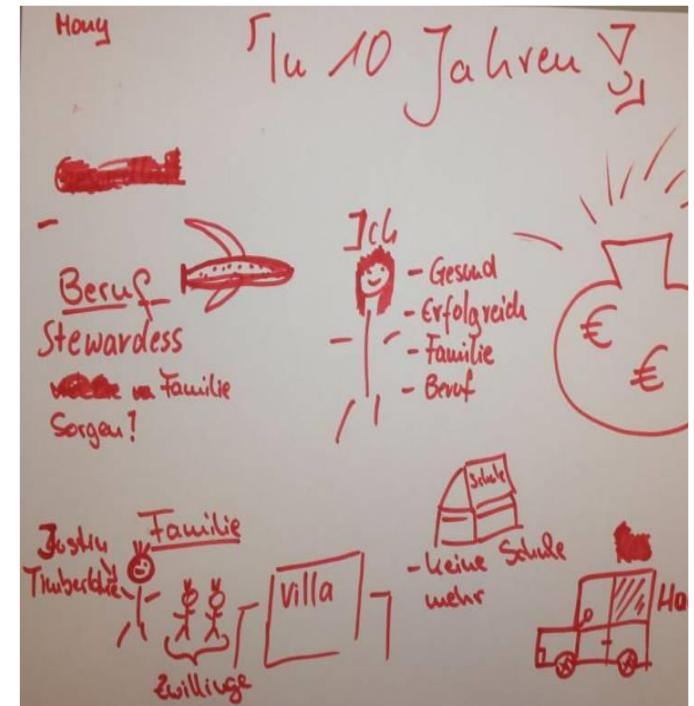


Die Statistik

Joblinge ...

- zu 100 % mit multiplen Vermittlungshemmnissen
- im Schnitt seit 3 Jahren im Übergangssystem
- im Durchschnitt über 20 Jahre alt
- knapp 60 % mit maximal Hauptschulabschluss
- über 60 % mit Migrationshintergrund
- über 70 % Mitglied einer Hartz-IV-Bedarfsgemeinschaft
- zu 65 % männlich

Die Träume

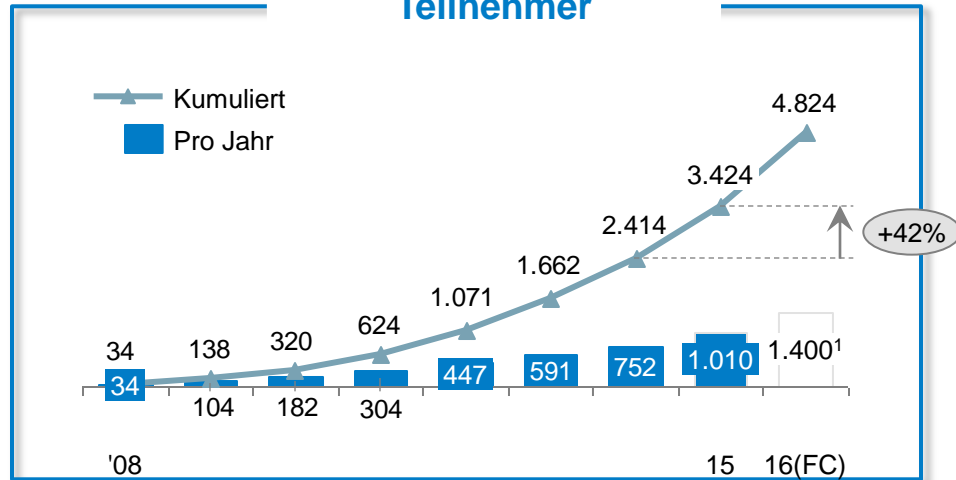


Ergebnisse eines repräsentativen Workshops mit Joblingen

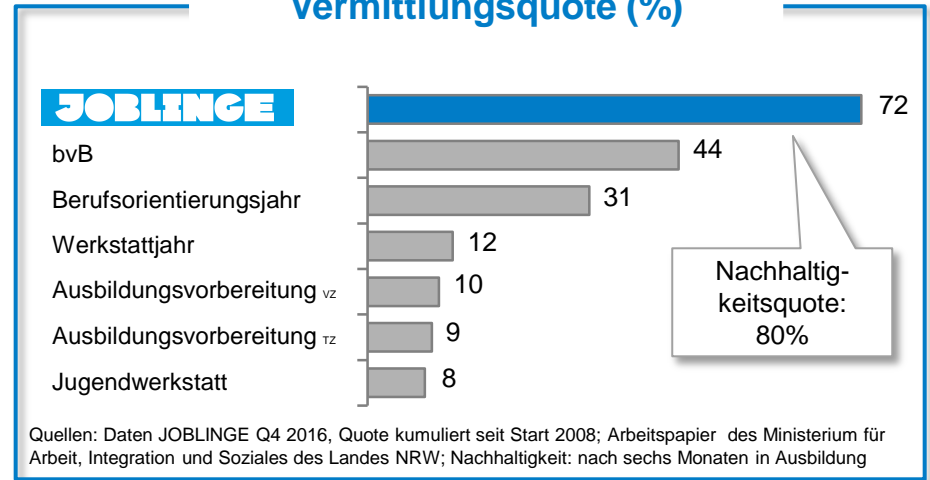
Über 4.300 Jugendliche konnten bereits unterstützt werden...

Operative Kennzahlen im Überblick, Stand Q4 2016

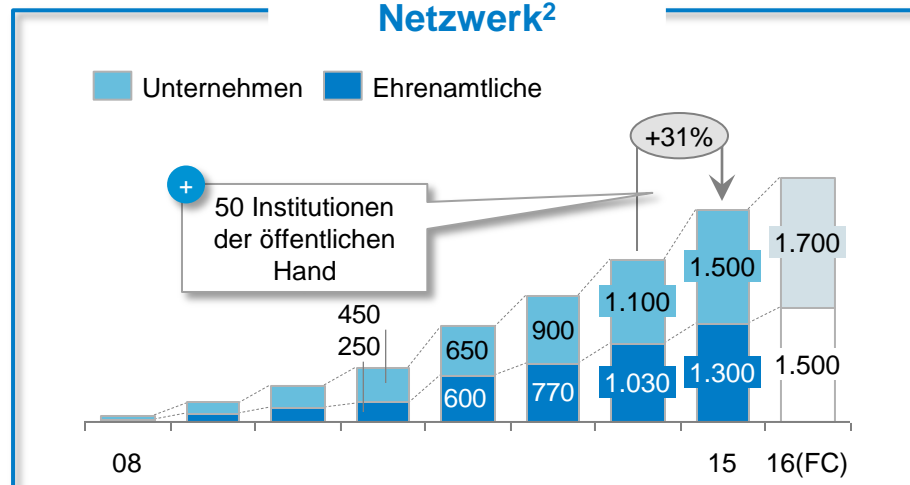
Teilnehmer



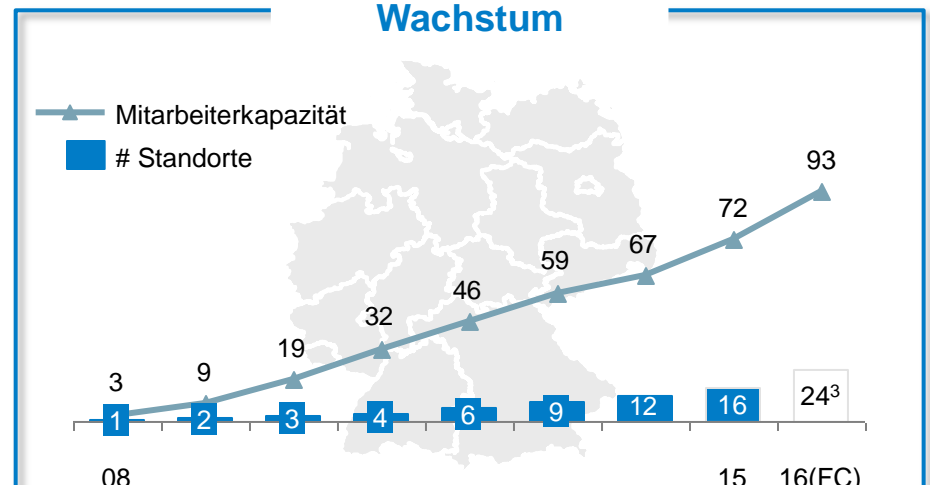
Vermittlungsquote (%)



Netzwerk²

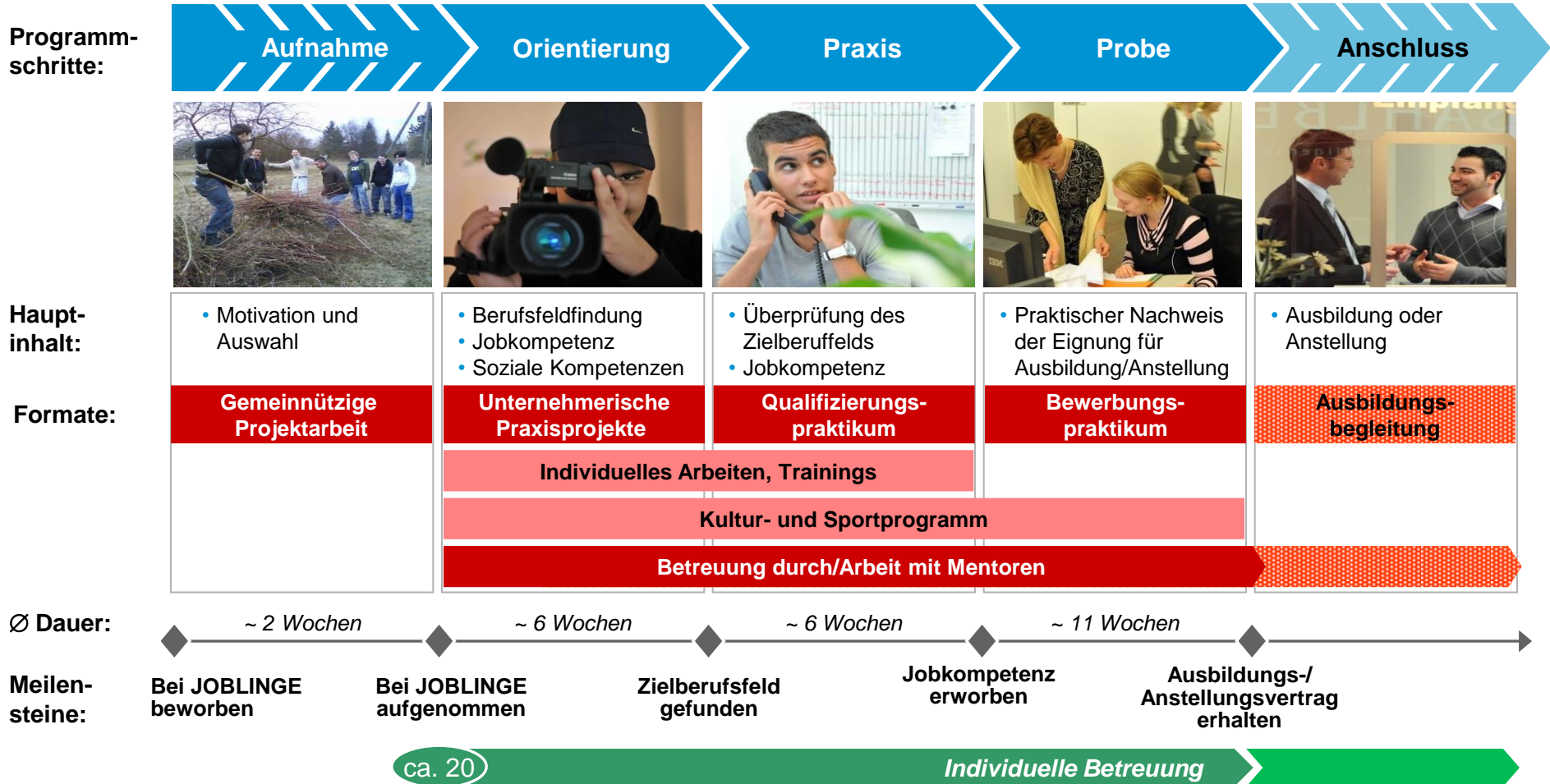


Wachstum



¹davon ca. 250 Teilnehmer JOBLINGE Kompass ²nur aktive/dauerhafte Unterstützer eingerechnet ³davon vier Standorte JOBLINGE Kompass

Jugendliche erarbeiten sich ihren Ausbildungsplatz im sechsmonatigen JOBLINGE-Programm



4 Gruppenstarts pro
Jahr mit ca. 20
Teilnehmern

Der Erfolg von JOBLINGE basiert auf vier Säulen

Gemeinsamer Exzellenzanspruch im Engagement für die Joblinge!

Praxis von Tag 1 an



- Arbeiten im Team
- Erfolge im praktischen Tun
- Motivation durch Betriebsnähe
- Kein Frontalunterricht

1:1-Betreuung durch Mentoren¹



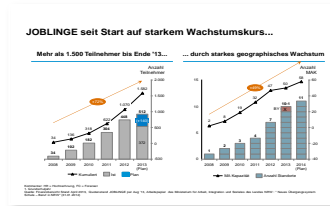
- Persönliche Beziehung und Vorbildfunktion
- Prof. Vorbereitung und Supervision des Ehrenamts
- Persönliche Entwicklung für beide Seiten

Gebündeltes lokales Engagement



- Öffentliche Hand
- Wirtschaft (>1.700 Unternehmen)
- Zivilgesellschaft (>1.300 Mentoren und Trainer)

Unternehmerischer Ansatz



- Messbare Ziele
- gAG als unternehmerischer Rahmen
- Transparenz (Social Reporting Standard)
- Social Franchise für Skalierbarkeit

Nachhaltigkeit des Engagements durch starke Partnerschaften

1. Ehrenamtliche Mentoren werden geschult und professionell betreut

Kultur- und Sportprogramm

JOBLINGE – das heißt auch ungewöhnliche Wege gehen



Jobling - Mentor

Eine besondere Bindung



Meine Mentorin ist für mich da. Sie begleitet mich und freut sich mit mir. Danke!

Juliana

Mentorin zu sein, bereichert. Ich lerne neue Perspektiven kennen und kann meine Erfahrung weitergeben.

*Frau Schmiedel, Referentin Personalentwicklung/
Nachwuchsförderung der VR Leasing*

JOBLINGE & Nassauische Heimstätte

Eine besonders erfolgreiche Kooperation auf mehreren Ebenen



Martin G. aus Offenbach - ein Fallbeispiel:

Martin G. gilt in seinem Viertel als totaler Looser. Er hat eine hörbare Sprachbehinderung und kommt aus sehr schwierigen und verwahrlosten Familienverhältnissen. Trotz eines Hauptschulabschlusses und mehreren Maßnahmen und Praktika gelingt ihm der Einstieg ins Berufsleben nicht.

Bei JOBLINGE fällt er von vornherein durch ein hohes Engagement und besondere Freundlichkeit auf. Bei der FES in Frankfurt findet er nach einem Praktikum eine Anstellung zum Mülllader. Sein Vertrag wurde inzwischen unbefristet verlängert und er steht finanziell unabhängig auf eigenen Beinen.

Vielfältiges Engagement der Nassauischen Heimstätte (Beispiel Offenbach):

- Durch **Stipendien** werden junge Mieter der Nassauischen Heimstätte erfolgreich dabei unterstützt, den Schritt in ein finanziell unabhängiges Leben zu machen und damit zu Vorbildern und Multiplikatoren in den jeweiligen Wohnvierteln zu werden
- Teilnehmern werden **Praktikumsplätze** im Unternehmen ermöglicht
- Mitarbeiter engagieren sich als ehrenamtliche **Mentoren**
- Frau Reisert-Bersch ist **Beiratsmitglied** im Offenbacher Beirat

Ein starkes Netzwerk für die Jugendlichen

Gemeinnützige Aktiengesellschaften bilden den Rahmen für das lokale Engagement

gAG Ruhr
mit Essen, Gelsenkirchen und Recklinghausen
Start Januar 2013
Aktionäre

gAG Hanse
mit Kompass Standort
Start September 2014
Aktionäre

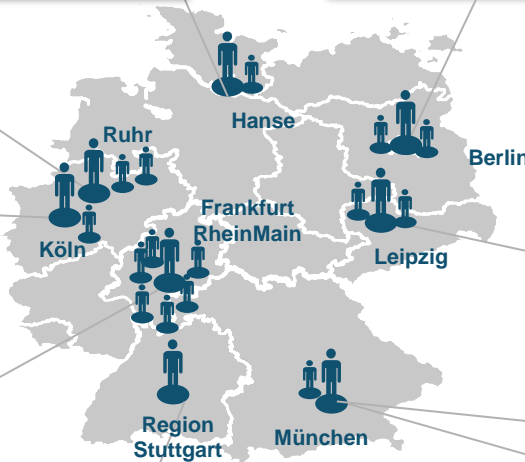
gAG Berlin
mit Pankow und Friedrichshain-Kreuzberg
Start Juni 2010
Aktionäre

50 öffentliche Förderer
u.a. Bundesagentur für Arbeit, Jobcenter, Städte, Gemeinden, Europäische Union

Initiatoren
BCG
Eberhard von Kuenheim Stiftung
Stiftung der BMW AG

gAG Köln
mit Köln und Troisdorf
Start Januar 2012
Aktionäre

gAG Leipzig
mit Leipzig, Halle (Saale) und Kompass Standort
Start Februar 2012
Aktionäre



gAG Frankfurt RheinMain
mit Frankfurt, Offenbach, Bergstraße, Wiesbaden, Darmstadt, Ludwigshafen und Kompass Standort
Start März 2011
Aktionäre

gAG Region Stuttgart
Start Mai 2014
Aktionäre

gAG München
mit Kompass Standort
Start April 2009
Aktionäre

Gemeinnützige Dachorganisation (JOBLINGE e.V.)
Premiumpartner (u.a.)

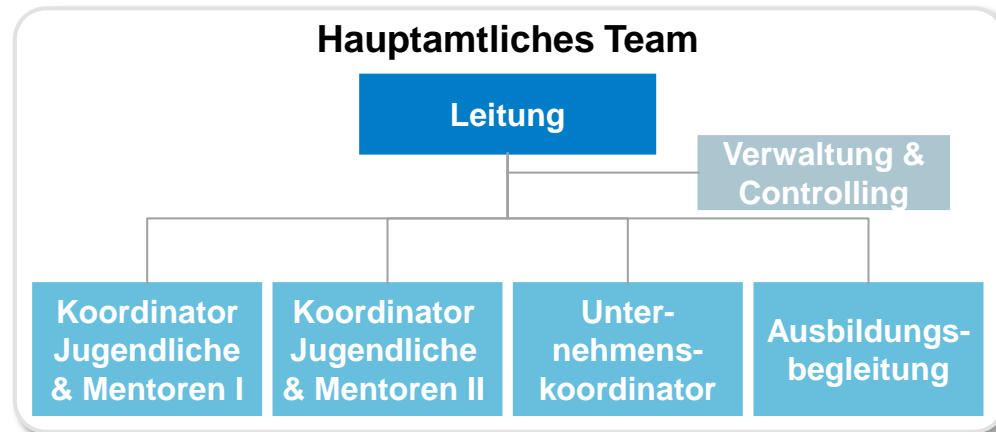
Die Form der lokalen gemeinnützigen Aktiengesellschaft

...ermöglicht Beteiligung und garantiert professionelle Umsetzung

JOBLINGE gemeinnützige AG



Ehrenamtlicher Vorstand



(Gründungs-)Aktionäre

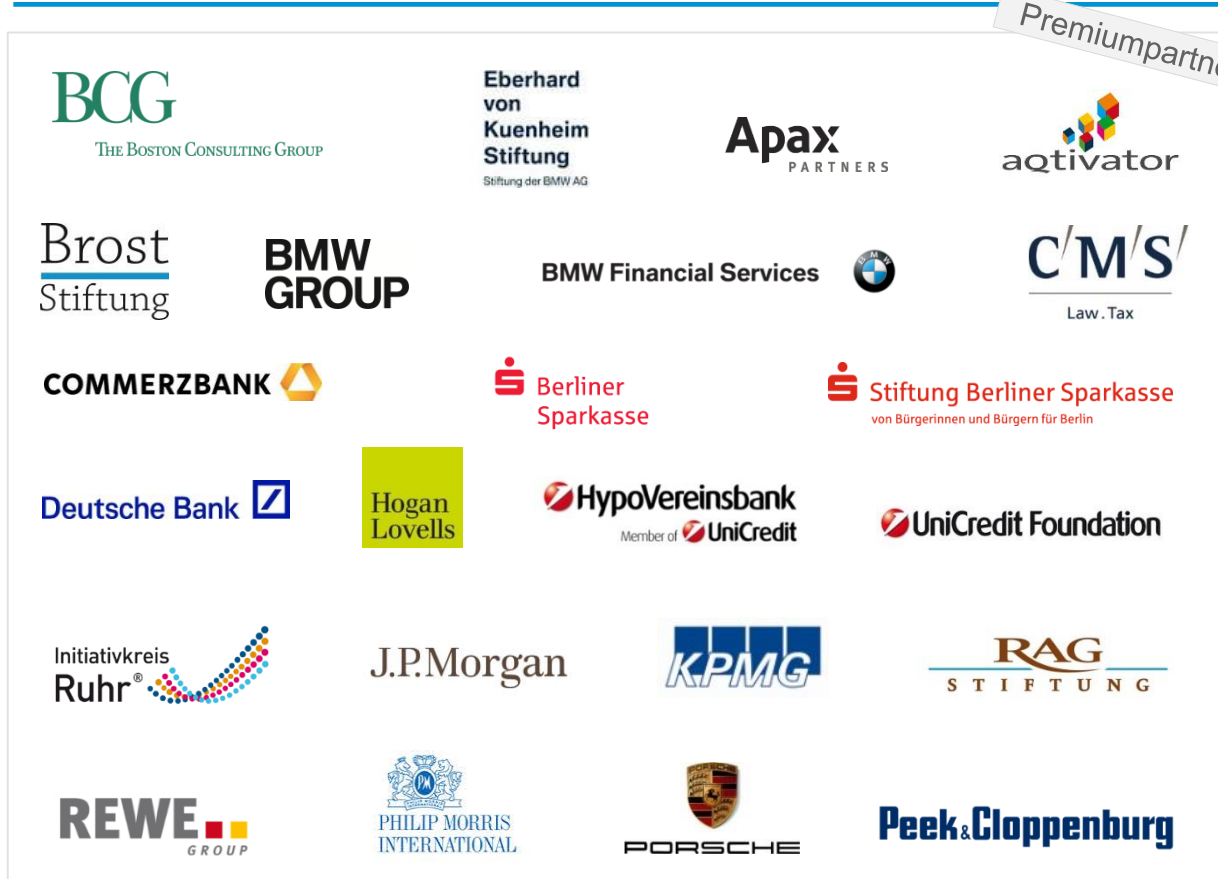
Gemeinnützige Aktiengesellschaft (gAG) gibt Rahmen für ...

- Bürgerschaftliche Beteiligung
- Vielfältige Unterstützungsformen
- Regionale Verankerung
- Öffentliches Interesse
- Unternehmerische Umsetzung, z. B.:
 - Messbare Ziele
 - Klare Qualitätsstandards
 - Definierte Zuständigkeiten
 - Effiziente Prozesse
 - Proaktive Kommunikation
 - Transparente Leistungen

Die Partner: Ein starkes Netzwerk für die Jugendlichen

1.700 Unternehmen

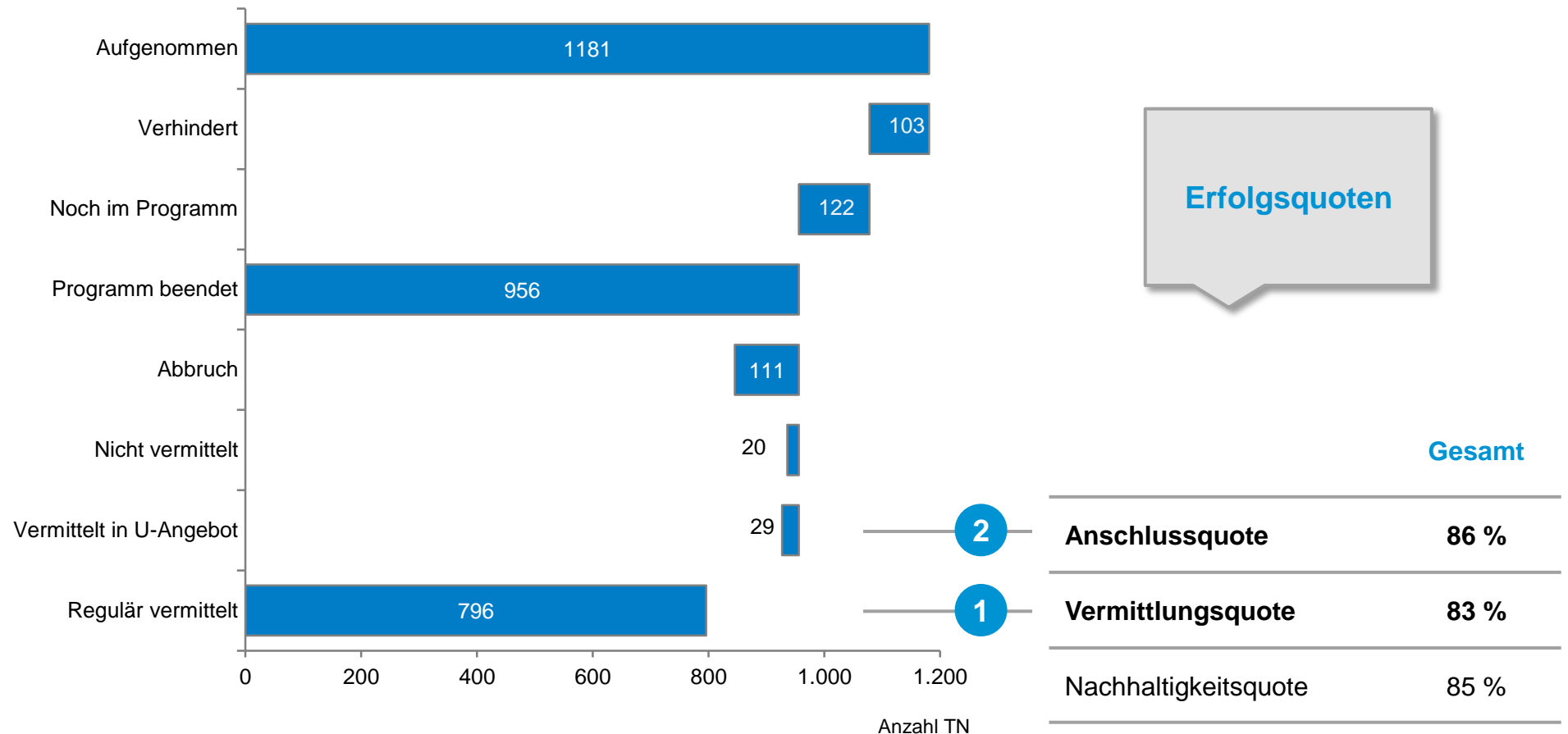
50 öffentliche Institutionen



Vermittlungsquote am Beispiel der gAG FrankfurtRheinMain

August 2016

Vermittlungsquote gAG FrankfurtRheinMain



1. Gesamtzahl regulär vermittelter Teilnehmer (nicht gezählt: vermittelt in Unterstützungsangebot) 2. Gesamtzahl regulär vermittelter und in Unterstützungsangebot vermittelter Teilnehmer

JOBLINGE bietet ein vielfältiges Spektrum zum Engagement

Zusammenstellung individuell an Bedarf und CSR-Strategie des Partnerunternehmens anpassbar

	Premium-partner	Lokaler Förderer	Ausbildungs-partner	Mentoring-partner	Netzwerk-partner
Engagement-form	 Überregionale Förderung der Initiative	 Förderung über lokale Spenden	 Angebot von Ausbildungs- bzw. Praktikumsplätzen	 Ehrenamtliches MA-Engagement als Mentoren/Trainer	 Mobilisierung des Unternehmensnetzwerks für JOBLINGE
Dauer	Langfristig: i.d.R. 5 Jahre	Langfristig: i.d.R. 5 Jahre	Kontinuierlich: ~ 6–10 Wochen, bzw. 2–3 Jahre	Kontinuierlich: 6 Monate, bzw. punktuell	Kontinuierlich – i.d.R. gekoppelt mit direktem eigenen Engagement)
Förder-Beitrag	Premiumpartner ab € 100.000 p.a.	€ 5-10.000 p.a. ca. € 20.000 p.a. (Aufsichtsrat)	(meist gekoppelt an Spende)	(meist gekoppelt an Spende)	(meist gekoppelt an Spende)
Partner-Motivation	<i>"Durch unsere jährliche Spende an die Initiative ermöglichen wir eine Ausweitung des Angebots in Regionen mit besonders hohem Bedarf"</i>	<i>"Wir spenden jährlich 10.000 Euro; durch die Kofinanzierung der öffentlichen Hand ist unsere Spende sogar 20.000 Euro wert. Damit finanzieren wir 4 Stipendien und helfen 4 Jugendlichen auf den richtigen Weg."</i>	<i>"Wir hatten schon mehrere Joblinge als Praktikanten und nun schon den zweiten Azubi. Die JOBLINGE-Mitarbeiter bieten sehr wertvolle Unterstützung – und so konnten wir Jugendliche mit tollem Potential gewinnen"</i>	<i>"Bei JOBLINGE engagieren wir uns nicht nur finanziell sondern gemeinsam mit unseren Mitarbeitern." "Wir nutzen JOBLINGE auch zur Entwicklung unserer Führungskräfte."</i>	<i>"Als überzeugter Partner von JOBLINGE sprechen wir auch unsere Kunden und Zulieferer darauf an ... und bekommen fast immer begeisterte Rückmeldungen."</i>

JOBBLINGE unterstützt Flüchtlinge mit zwei Stoßrichtungen

Kurzfristig Öffnung des bisherigen Angebots, parallel Aufbau neues Programm

1 Öffnung des "klassischen" JOBLINGE-Angebots



Jugendliche Flüchtlinge mit gesichertem Aufenthalts-Status

- Meist 12 Monate und mehr in Deutschland
- Sprachqualifikation gegeben

Ziel: Nachhaltige Vermittlung in Ausbildung

- Weit überdurchschnittliche Erfolgsquoten im klassischen JOBLINGE Programm von >75%

Bisher bis zu 10% der Teilnehmer an Standorten

- Bei über 20 Standorten mit 1.400 Teilnehmerplätzen im Jahr unmittelbar hohes Potential

2 Aufbau eines Programms für "Neuankömmlinge"



18-25 Jährige Flüchtlinge mit hoher Bleibewahrscheinlichkeit

- Erst kurzzeitig in Deutschland
- Mittleres Qualifikationsniveau

Ziel: Nachhaltige Vermittlung in Arbeit und Ausbildung

- Schneller Zugang zum Arbeitsmarkt und frühestmögliche Integration
- Ausbildung / höchstmögliche Qualifikation als langfristiges Ziel

Bundesweiter Roll-out geplant

- Adaptiertes Programm für spezifische Unterstützungsbedarfe von jungen Flüchtlingen
- Pilotierung und bundesweiter Roll-out seit Q2 2016

Das JOBLINGE Angebot für Flüchtlinge baut auf den heutigen Erfolgsmerkmalen auf und ergänzt diese um den speziellen Unterstützungsbedarf junger Flüchtlinge

Vielen Dank für Ihre Aufmerksamkeit und Ihr Interesse!



Wir würden Sie gerne für ein gemeinsames Engagement begeistern.

JOBLINGE-Kontakte für weitere Informationen und Fragen

Kadim Tas

Operativer Vorstand
JOBLINGE Dachorganisation

Eschersheimer Landstraße 10
60322 Frankfurt am Main
Tel.: +49 69 1707 59 175
Mobil: +49 176 3295 9989
E-Mail: kadim.tas@joblinge.de

Christiane Schubert

stellv. Regionalleiterin
JOBLINGE gAG FrankfurtRheinMain

Eschersheimer Landstraße 10
60322 Frankfurt am Main
Tel.: +49 69 1707 59 174
Mobil: +49 177 602 9001
E-Mail: christiane.schubert@joblinge.de

Spendenkonto

Empfänger:	JOBLINGE Stiftung
Kontonummer:	16542466
Bankleitzahl:	30220190
IBAN:	DE68302201900016542466
BIC:	HYVEDEMM414