

Vorstellung der wbg Unternehmensgruppe

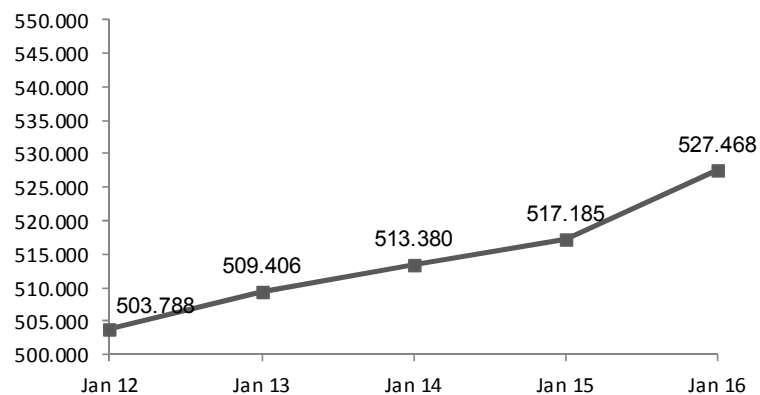
24.09.2018 | Tagung AGW-Arbeitskreis „Personal und Organisation“

Ralf Schekira | Geschäftsführer



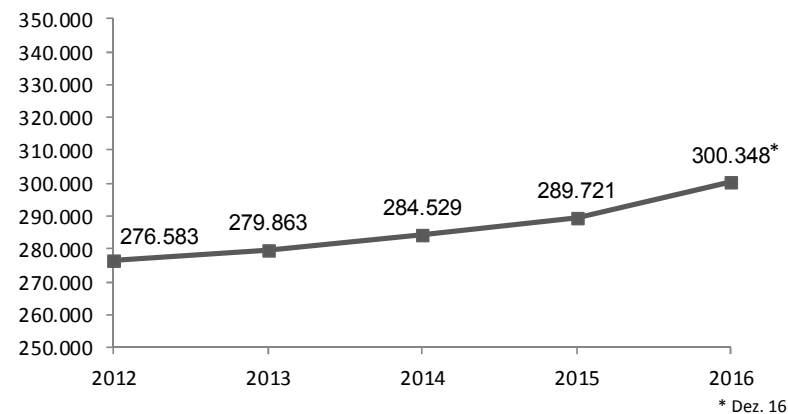
Entwicklung der Bevölkerung und Arbeitsplätze in Nürnberg

Bevölkerungszuwachs von Jan. 2012 zu Jan. 2016: 23.680 (+ 4,7%)



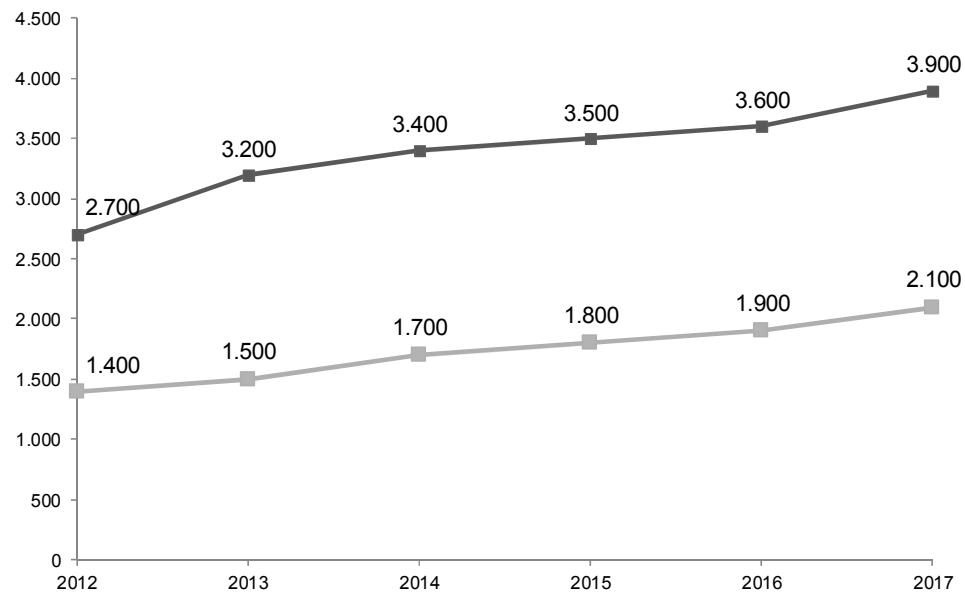
Quelle: Amt für Stadtforschung und Statistik für Nürnberg und Fürth
Wohnbevölkerung mit Hauptwohnsitz in Nürnberg; laut Einwohnermelderegister

Anstieg der Beschäftigten von 2012 zu Dez. 2016: 23.765 (+ 8,6%)



Quelle: Bundesagentur für Arbeit
sozialversicherungspflichtig Beschäftigte am Arbeitsort Nürnberg

Entwicklung der durchschnittlichen Verkaufspreise EUR/m² von Eigentumswohnungen in Nürnberg

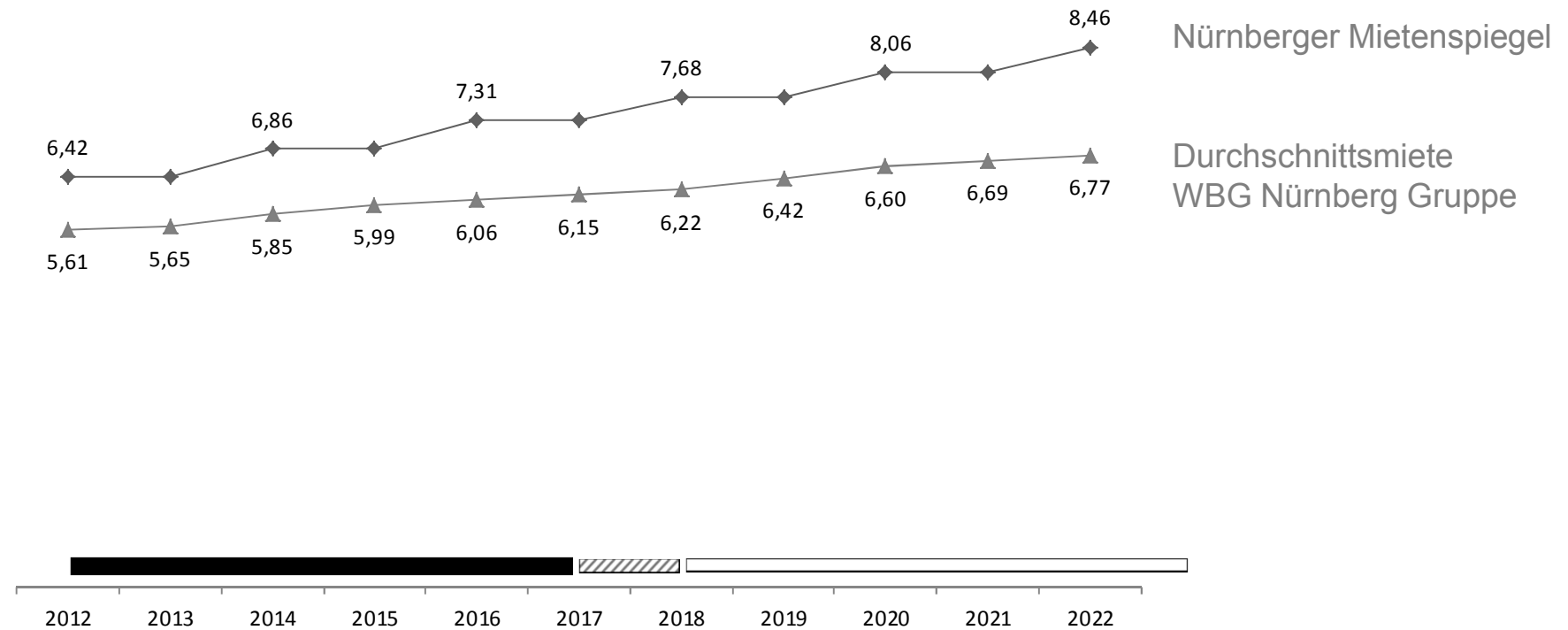


Neubau Anstieg 2012 bis 2017
1.200 EUR (+ 45%)

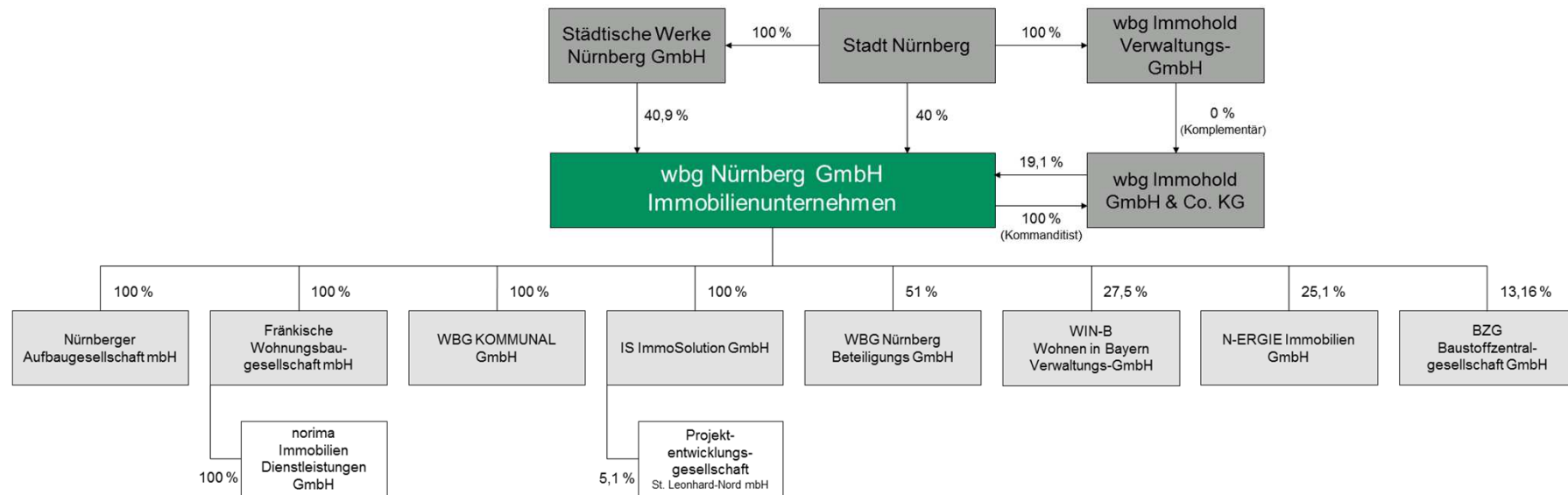
Bestand Anstieg 2012 bis 2017
700 EUR (+ 50%)

Quelle: Wirtschaftsreferat der Stadt Nürnberg
Immobilienreport der Jahre 2012-2017

Mietpreisentwicklung in EUR/m² in Nürnberg



Konzernstruktur der wbg Unternehmensgruppe



Geschäftsfelder / Serviceeinheiten

**Bestands-
management**

**Bauträger &
Stadtentwicklung**

WBG KOMMUNAL

**Technische
Sonderaufgaben**

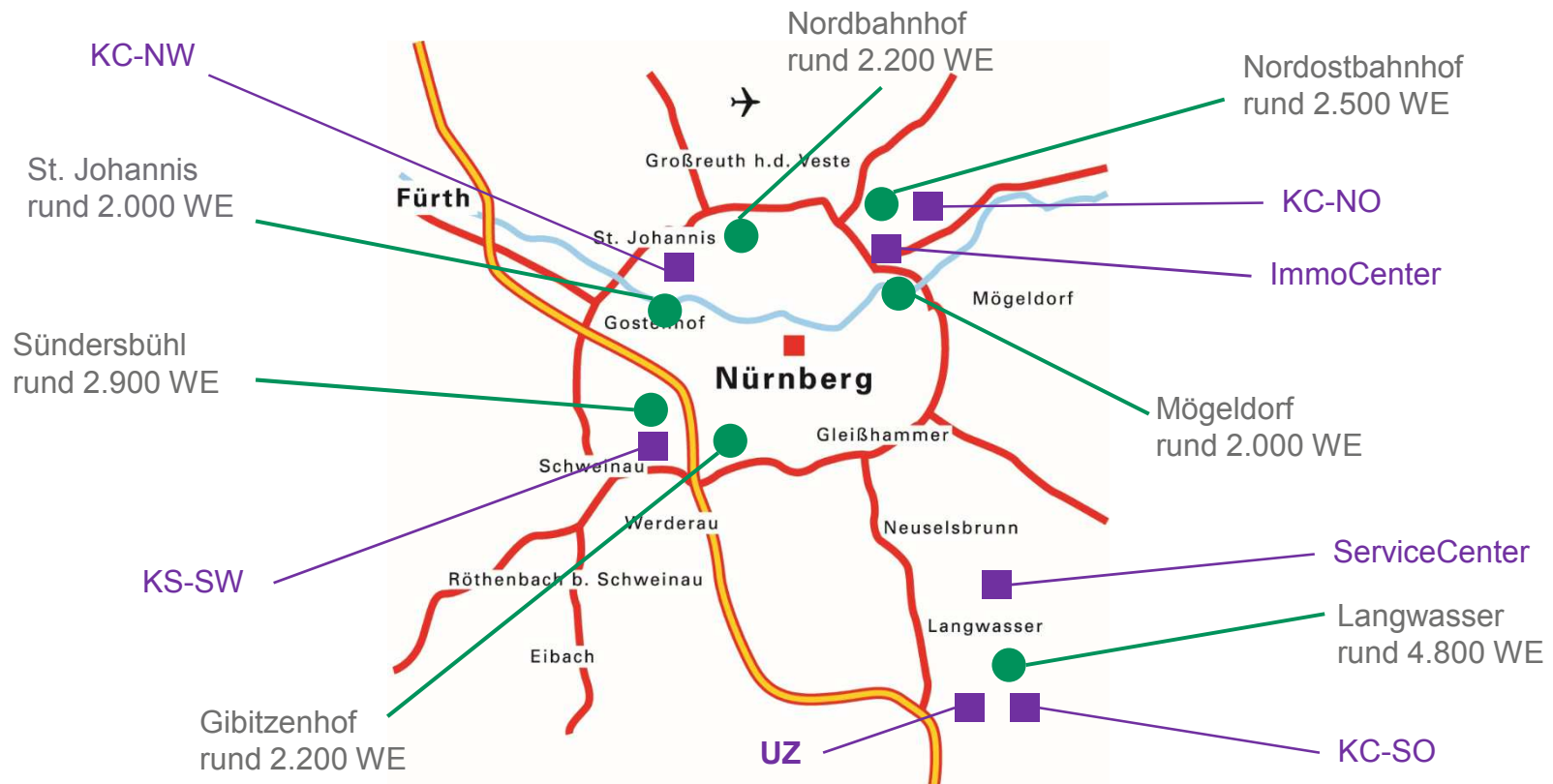
**Architektur &
Städtebau**

**Unternehmens-
entwicklung**

**Kaufmännischer
Service**

**Unternehmens-
kommunikation**

Kernwohnanlagen und Unternehmensstandorte



Bestandsmanagement



Anforderungen der modernen Gesellschaft

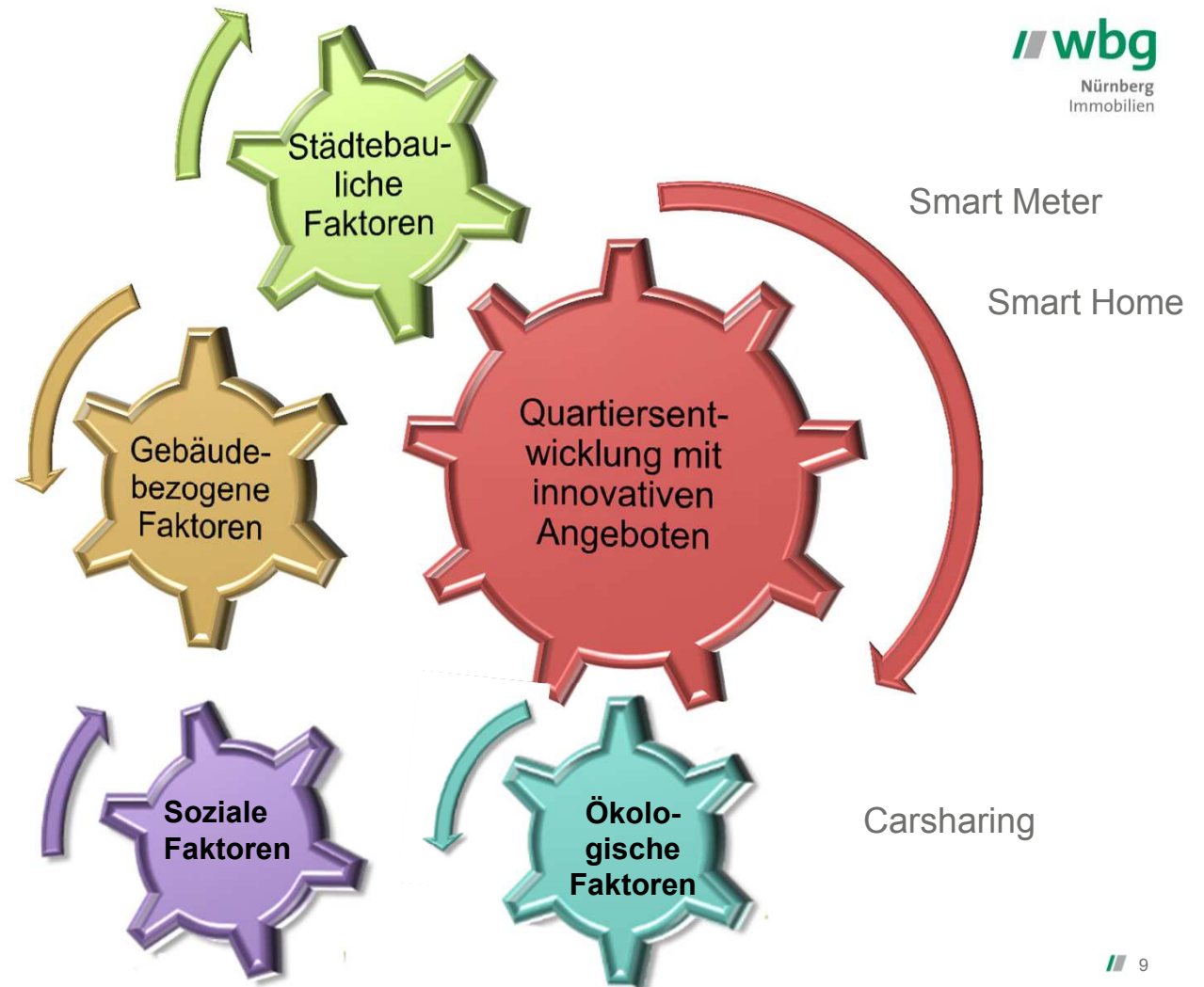
Energetische Modernisierung

Soziale Integration

Wohngruppen

Technikunterstütztes Wohnen


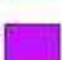
Betreutes Wohnen



Quartierskonzept Langwasser



Quartierskonzept Langwasser SüdOst

-  Modernisierung im bewohnten Zustand
-  Basis-Modernisierung im bewohnten Zustand
-  Umbau im unbewohnten Zustand
-  Neubaupotentialfläche
-  Instandhaltung

SIGENA sicher – gewohnt – nachbarschaftlich

- Ambulante Pflegedienste, technische Unterstützung und Anlaufstelle in unmittelbarer Nachbarschaft
- Förderpartner sind verschiedene Sozialverbände
- Festigung des sozialen Netzwerks und Aktivierung sowie Förderung der nachbarschaftlichen Strukturen
- Start 2014 als Pilotprojekt in der Wohnanlage Nordostbahnhof



Mobilitätsprojekt *bewegt.wohnen*

- Gemeinschaftliches Projekt von VAG, Greenwheels und wbg Nürnberg
- Ziel: Steigerung der Lebensqualität im Quartier und Umweltschutz
- Angeboten wird ein Kombi-Ticket, welches die Nutzung der öffentlichen Verkehrsmittel in Kombination mit der Möglichkeit des Carsharing bietet
- Fahrradstation Noris-Bike
- Umgesetzt in der Kernwohnanlage St. Johannis und Nordostbahnhof



Freiraumgestaltung



Azubi-Projekt: Umgestaltung Langwasser F/G



Graffiti in Durchgängen in Langwasser

wbg-Bauträger



GroßreuthGRÜN

Gesamtanzahl WE: 200

- 110 Eigentumswohnungen
- 90 Eigenheime



SchönLebenPark

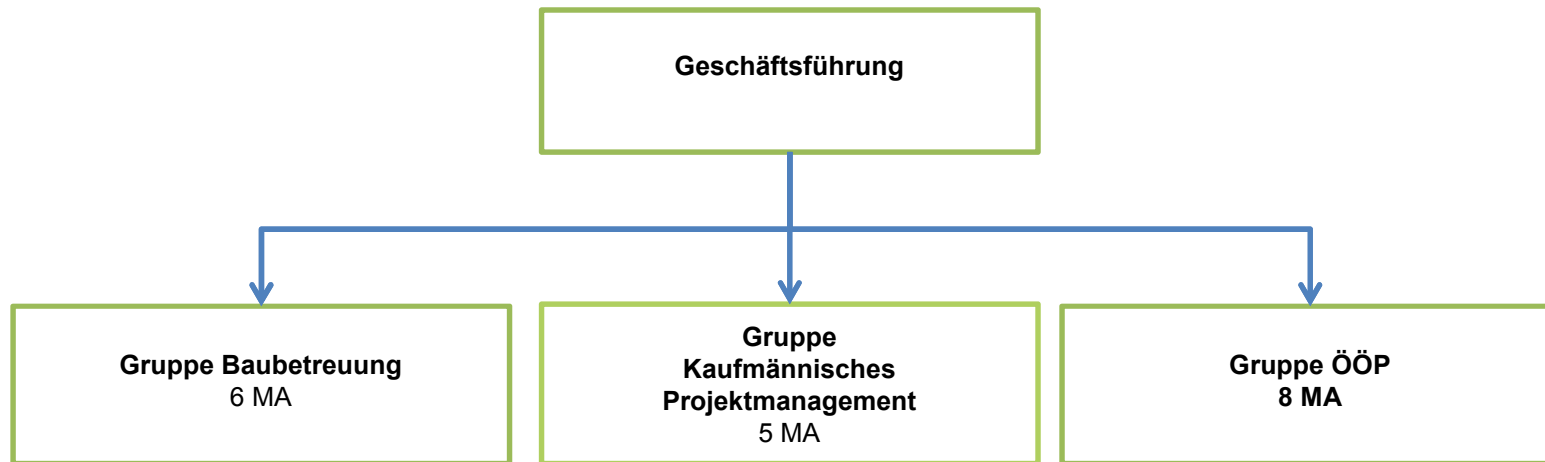
Gesamtanzahl WE: 190

- 130 Eigentumswohnungen
- 60 Eigenheime

WBG KOMMUNAL



Struktur der WBG KOMMUNAL GmbH



ÖÖP-Projekt Grundschule St. Leonhard

- Schule und Hort seit 01.09.2016 in Betrieb
- 400 Plätze Schule und 200 Plätze Hort



ÖÖP-Projekt Bertolt-Brecht-Schule

- Schulgebäude / 1.800 Schüler
- 7 Sporthallen
- Gesamtkosten rd. 170 Mio. EUR
einschl. Finanzierung

Baudienstleistungsprojekte



Grundschulneubau Am Thoner Espan



Grundschule Grimmstraße



Ersatzneubau TH Zugspitzstraße



18 Feuerwehrgerätehäuser

Stichworte Personalarbeit...

- Audit BerufundFamilie
- Home-Office / mobiles Arbeiten
- Eltern-Kind-Zimmer / Mitarbeiter – Kindertag / KOOMIKI – Ferienbetreuung
- Essenszuschuss / Jobticket / Jobrad (?)
- Erweiterung Ausbildung (+ Bauzeichner, evtl. + IT Ausbildungsgang)
- Azubitag / Azubiaustausch / Azubiprojekt

Vielen Dank für Ihr Interesse.