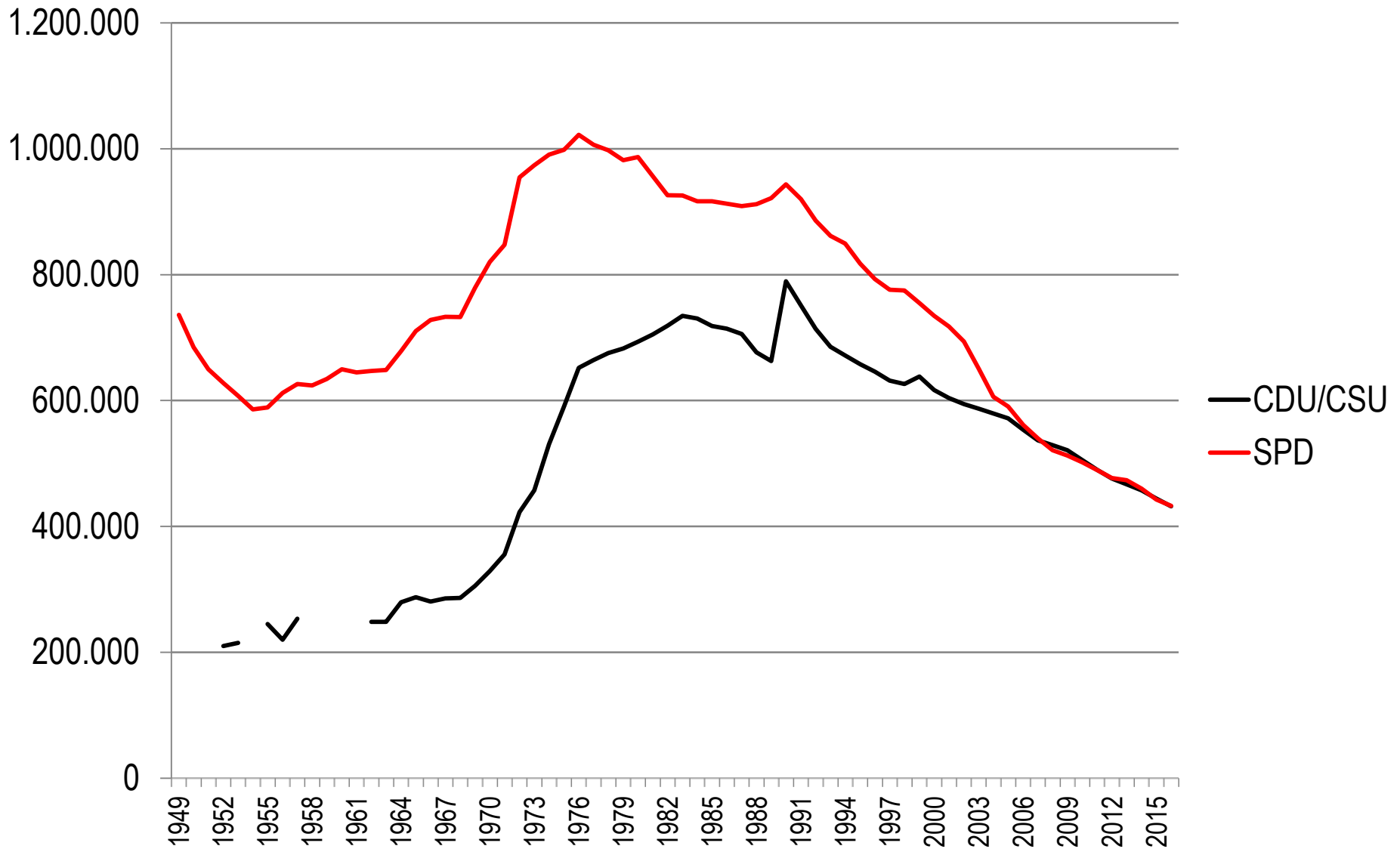
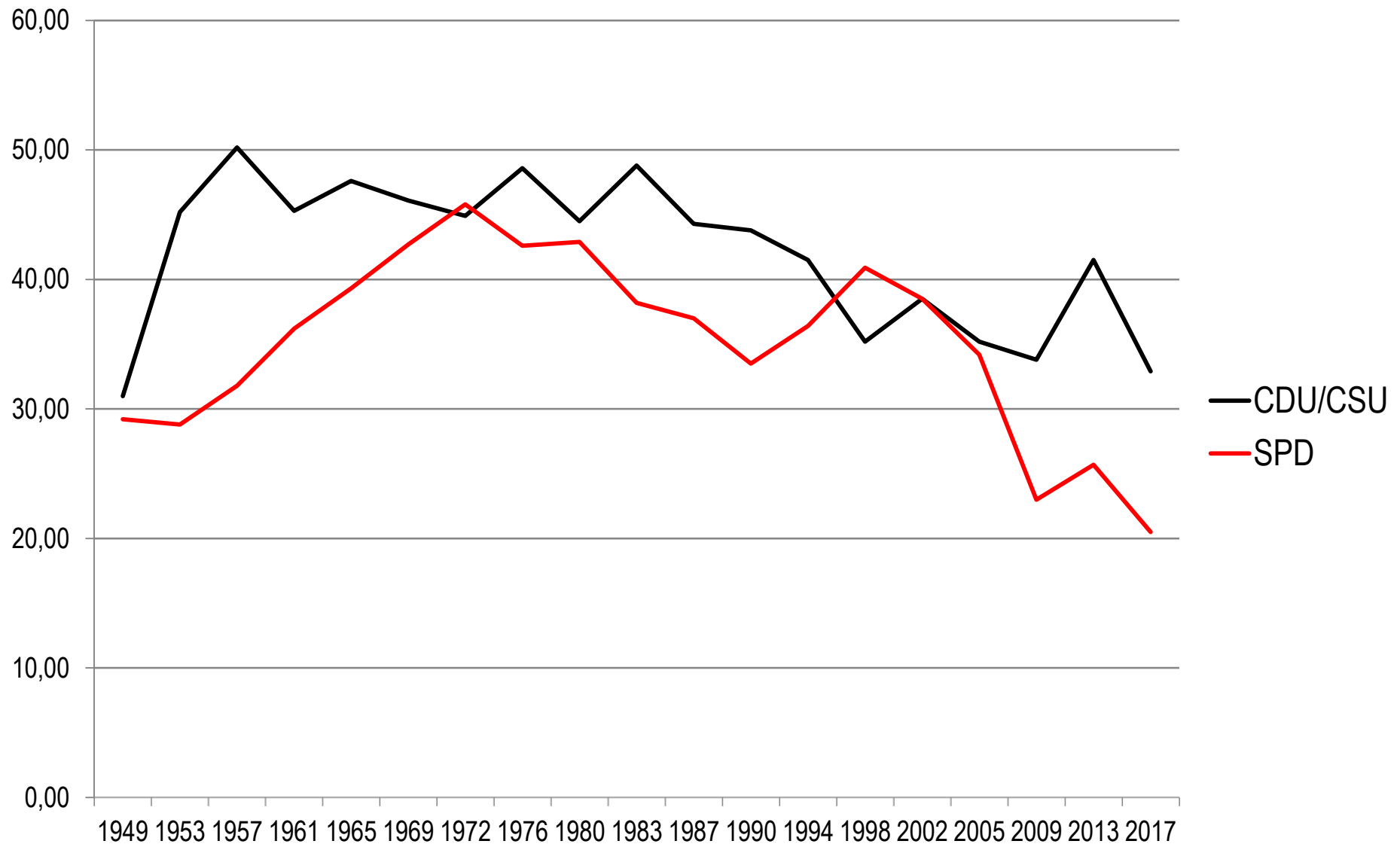


Strukturwandel im politischen System und effektive Interessenvertretung

Mitgliederentwicklung CDU/CSU und SPD

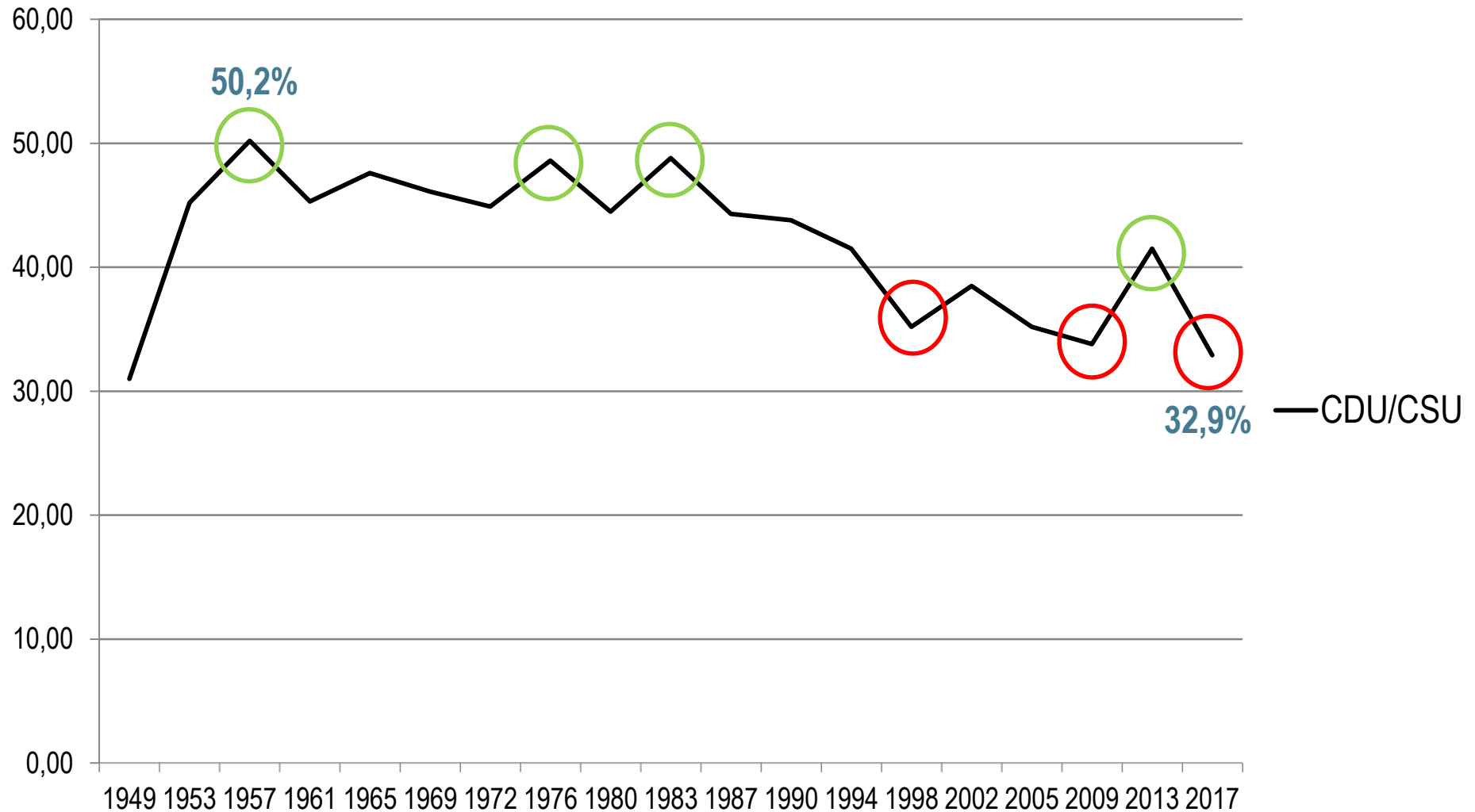


Wahlergebnisse von CDU/CSU und SPD



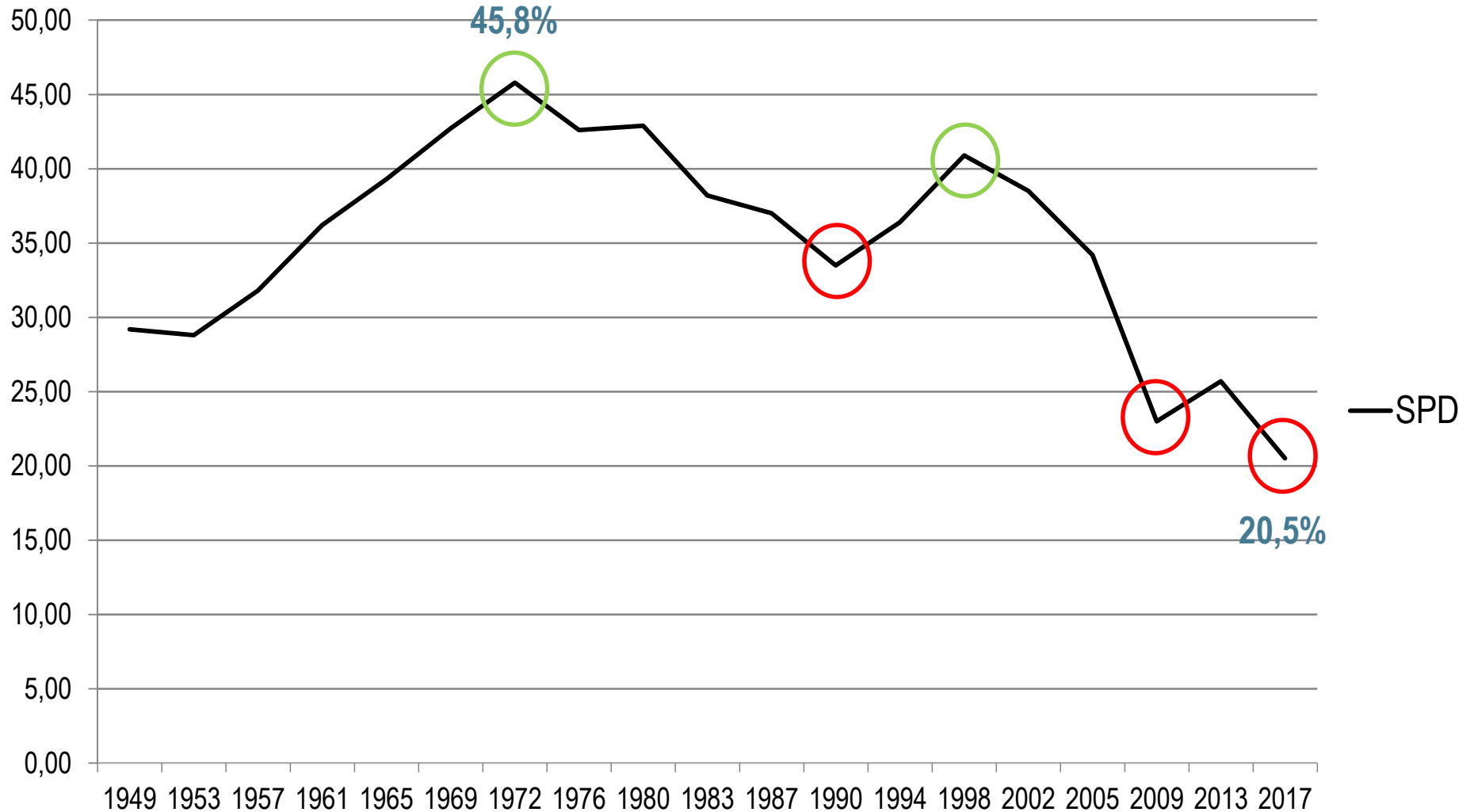
Stärkste und schwächste Ergebnisse

CDU/CSU



Stärkste und schwächste Ergebnisse

SPD



Sonntagsfrage Bundestagswahl April 2018

Wenn am nächsten Sonntag Bundestagswahl
wäre...

Partei	Ergebnis
CDU/CSU	32 %
SPD	17 %
AfD	15 %
Grüne	12 %
Die Linke	10 %
FDP	10 %
Sonstige	5 %

Quelle: Infratest dimap
Stand: 19.04.2018

Wählerwanderungen Bundestagswahl 2017 gegenüber 2013

Partei	Prozent
CDU/CSU	61
SPD	53
Linke	53
Grüne	51
FDP	59
AfD	70

Quelle: Infratest dimap

Schlechteste Landtagswahlergebnisse CDU und SPD

SPD		
Jahr	Bundesland	Ergebnis
2013	Bayern	26%
2014	Sachsen	12,4%
2014	Thüringen	12,4%
2016	Berlin	22%
2016	Baden-Württemberg	12,7%
2016	Sachsen-Anhalt	10,6%

CDU		
Jahr	Bundesland	Ergebnis
2015	Hamburg	16%
2015	Bremen	22,4%
2016	Berlin	17,6%
2016	Mecklenburg-Vorpommern	19%

Zusammensetzung der Länderparlamente

Bundesländer	Anzahl der Sitze							Insgesamt:
	CDU/CSU	SPD	FDP	Bündnis 90/ Die Grünen	Die Linke	AFD	Sonstige	
Baden-Württemberg	43	19	12	47	0	20	2	143
Bayern	101	42	0	17	0	0	20	180
Berlin	31	38	12	27	27	23	2	160
Brandenburg	21	30	0	6	17	10	4	88
Bremen	20	30	6	14	8	4	1	83
Hamburg	20	59	9	14	10	7	2	121
Hessen	47	37	6	13	6	0	0	109
Mecklenburg-Vorpommern	16	26	0	0	11	13	5	71
Niedersachsen	50	55	11	12	0	9	0	137
Nordrhein-Westfalen	72	69	28	14	0	13	3	199
Rheinland-Pfalz	35	39	7	6	0	14	0	101
Saarland	24	17	0	0	7	3	0	51
Sachsen	59	18	0	8	27	9	5	126
Sachsen-Anhalt	31	11	0	5	16	22	2	87
Schleswig-Holstein	25	21	9	10	0	5	3	73
Thüringen	34	12	0	6	28	8	3	91

Koalitionen der Landesregierungen

Bundesländer	Landesregierungen/ Koalition
Baden-Württemberg	Bündnis 90/ Die Grünen und CDU
Bayern	CSU
Berlin	SPD, Die Linke und Bündnis 90/Die Grünen
Brandenburg	SPD und Die Linke
Bremen	SPD und Bündnis 90/Die Grünen
Hamburg	SPD und Bündnis 90/Die Grünen
Hessen	CDU und Bündnis 90/ Die Grünen
Mecklenburg-Vorpommern	SPD und CDU
Niedersachsen	SPD und CDU
Nordrhein-Westfalen	CDU und FDP
Rheinland-Pfalz	SPD, FDP und Bündnis 90/ Die Grünen
Saarland	CDU und SPD
Sachsen	CDU, SPD und Bündnis 90/Die Grünen
Sachsen-Anhalt	CDU, SPD und Bündnis 90/Die Grünen
Schleswig-Holstein	CDU, Bündnis 90/ Die Grünen und FDP
Thüringen	Die Linke, SPD und Bündnis 90/ Die Grünen

Wahlslogans 2017

Für ein Deutschland in dem wir gut und gerne leben

Die Zukunft braucht neue Ideen

Zukunft kann man wollen oder machen

Es ist Zeit

Tu, was richtig ist

Mehrebenen und Arenen

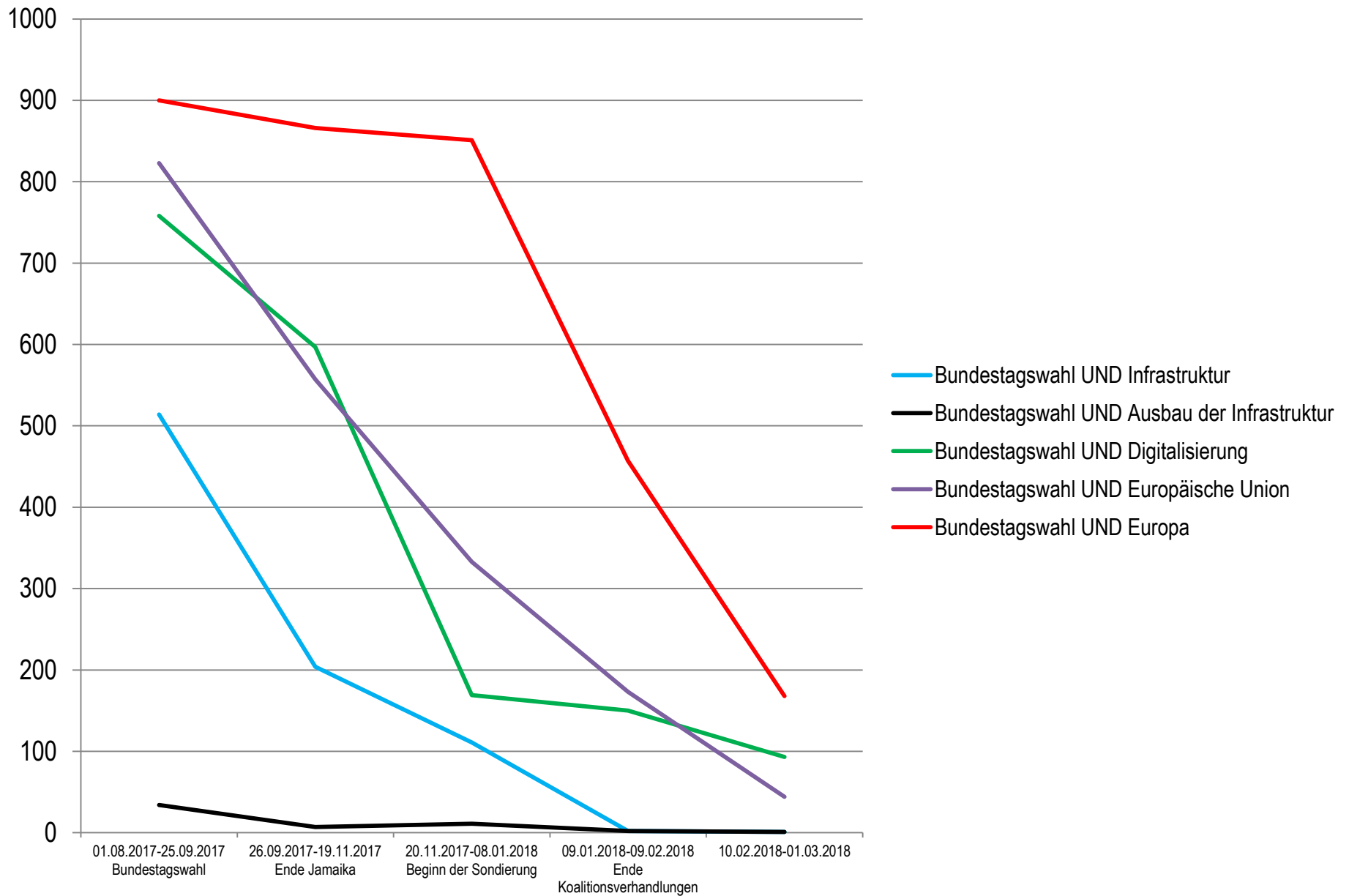
	Exekutive	Legislative	Bürokratie	Zivil- gesellschaft	Policy- Netzwerke
EU					
Bund					
Länder					
Landkreise					
Gemeinden Städte					

Keine Talk-Shows zum Thema...

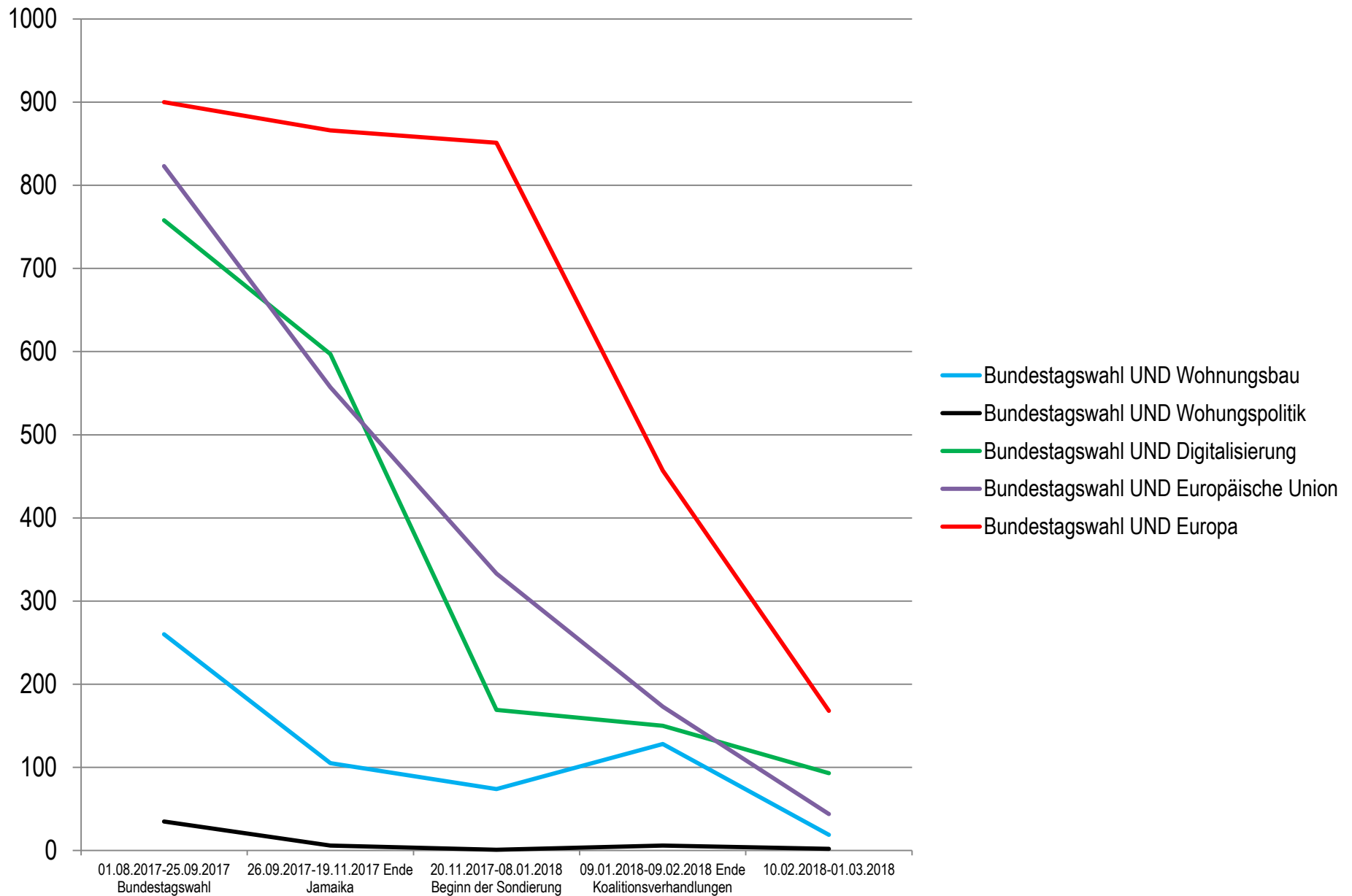
Sendung	Titel der Folge	Datum
Maybrit Illner	-	-
Sandra Maischberger	„Ganz unten: Wie schnell wird man Obdachlos?“	24.01.2018
Hart aber Fair	„Wenn Wohnen unbezahlbar wird – Was muss die nächste Bundesregierung tun?“	23.10.2017
Anne Will	-	-

Zeitraum: Mitte 2017 - heute

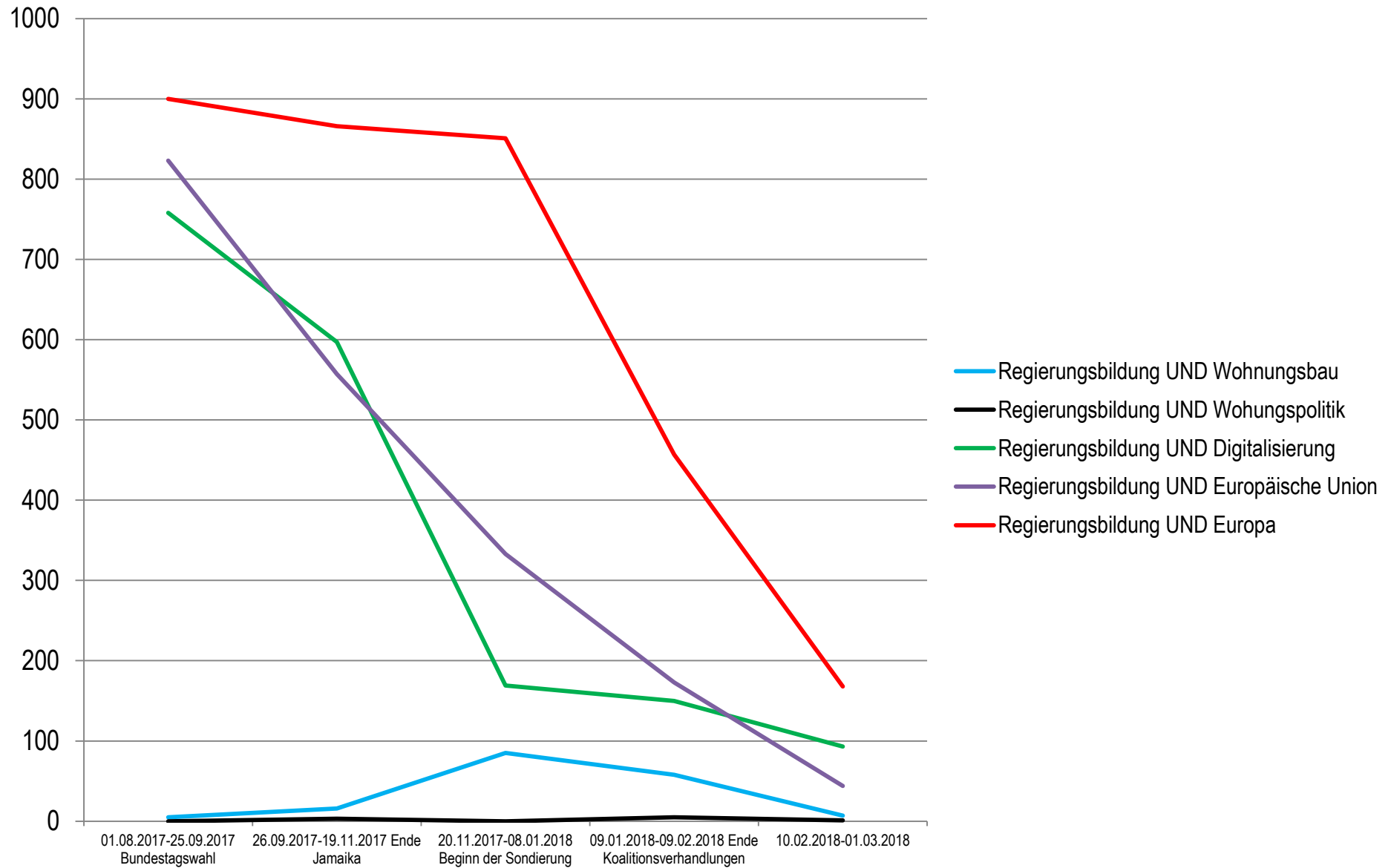
Frequenzanalyse (Test)



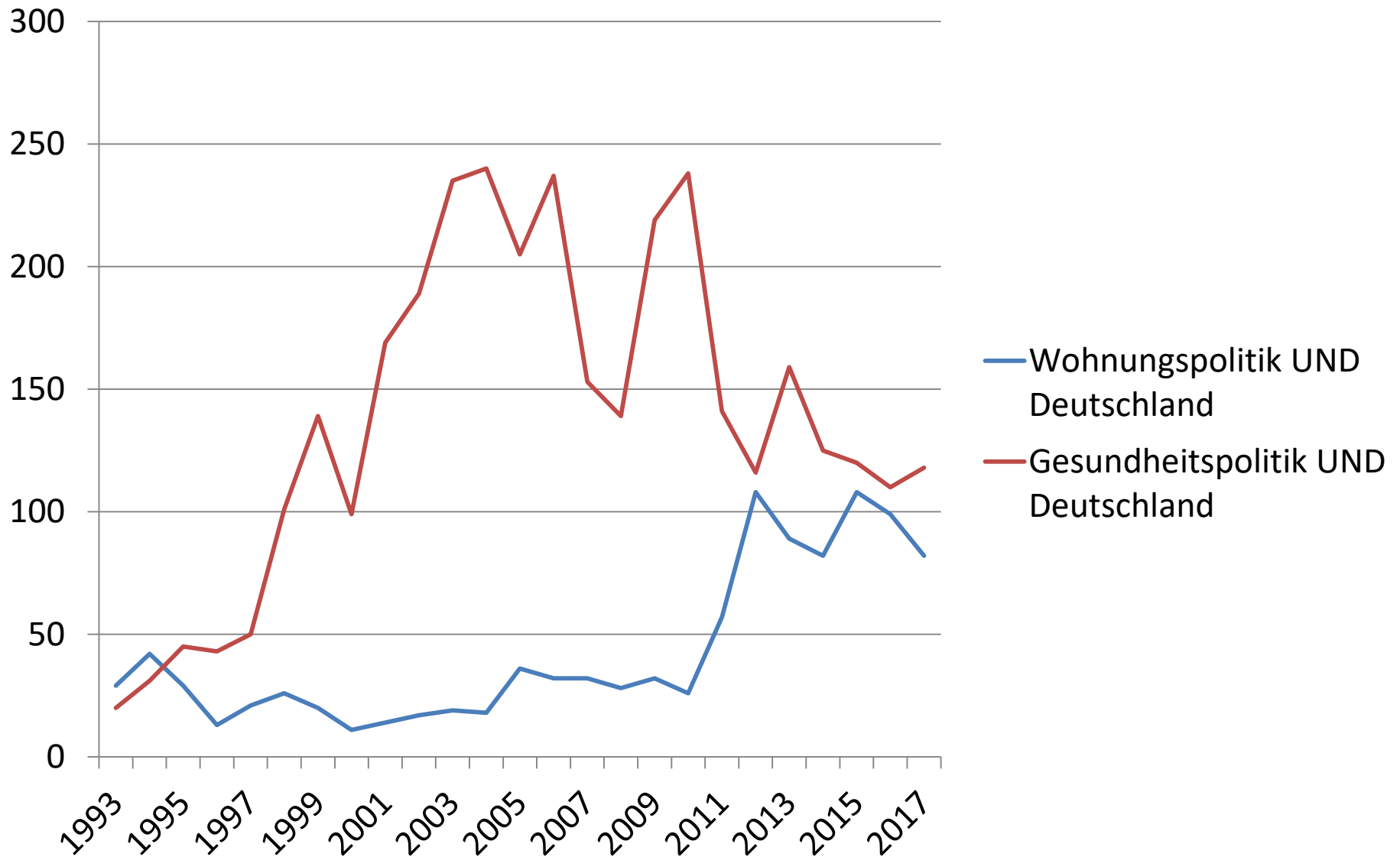
Frequenzanalyse



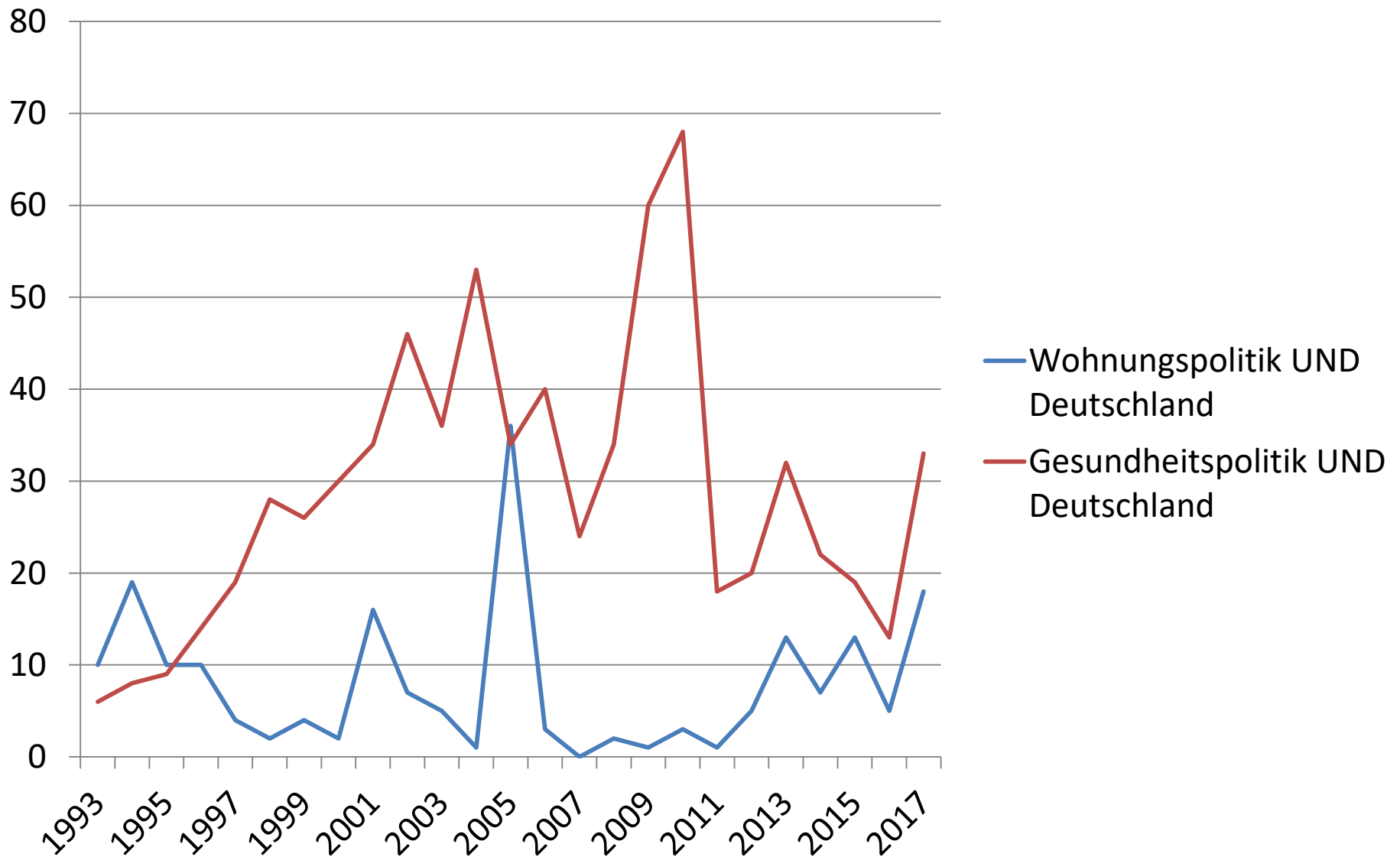
Frequenzanalyse



Frequenzanalyse 1989 bis heute (FAZ)



Frequenzanalyse 1989 bis heute (SZ)



Soziale Medien und Wohnungspolitik



Alexander Krines @LandPressDienst · 30 Min.

landespressdienst.de/dramatische-en... - Dramatische Entwicklung am Wohnungsmarkt setzt sich auch 2017 fort – schwarzgrüne **Wohnungspolitik** ist gescheitert - Die #Linke, #Hessen



Wolfgang Schönfelder
@Wollatsch

Folgen



13.04.2018, 10:16 Uhr

Wohnungspolitik

In einem Online-Bericht vom 12. April 2018 berichtet der rbb über den Umgang mit dauerhaft leerstehenden und verfallenden Häusern in Berlin. Bislang gebe es kein wirksames... [facebook.com/wollatsch/post ...](https://facebook.com/wollatsch/post...)

01:28 - 13. Apr. 2018



MieterForum Ruhr @MieterForumRuhr · 5 Std.



Dem können wir uns nur anschliessen. Eine große Demo in #Berlin könnte endlich Bewegung in die bisher Probleme aussitzende **Wohnungspolitik** bringen.
[#Mietenwahnsinn](#)

Deutscher Mieterbund @DMBMieterbund

#Wohnen ist ein #Menschenrecht! Demo #Mietenwahnsinn morgen ab 14.00 Uhr, Potsdamer Platz, Berlin mietenwahnsinn.info/2018/04/10/93-...



1





SENAT WILL THF BEBAUEN

**FRONTAL
ANGRIFF**

**AUF DIE
DEMOKRATIE**

**INFOS UNTER:
www.thf100.de**



WAS TUN?