

# meravis Immobiliengruppe

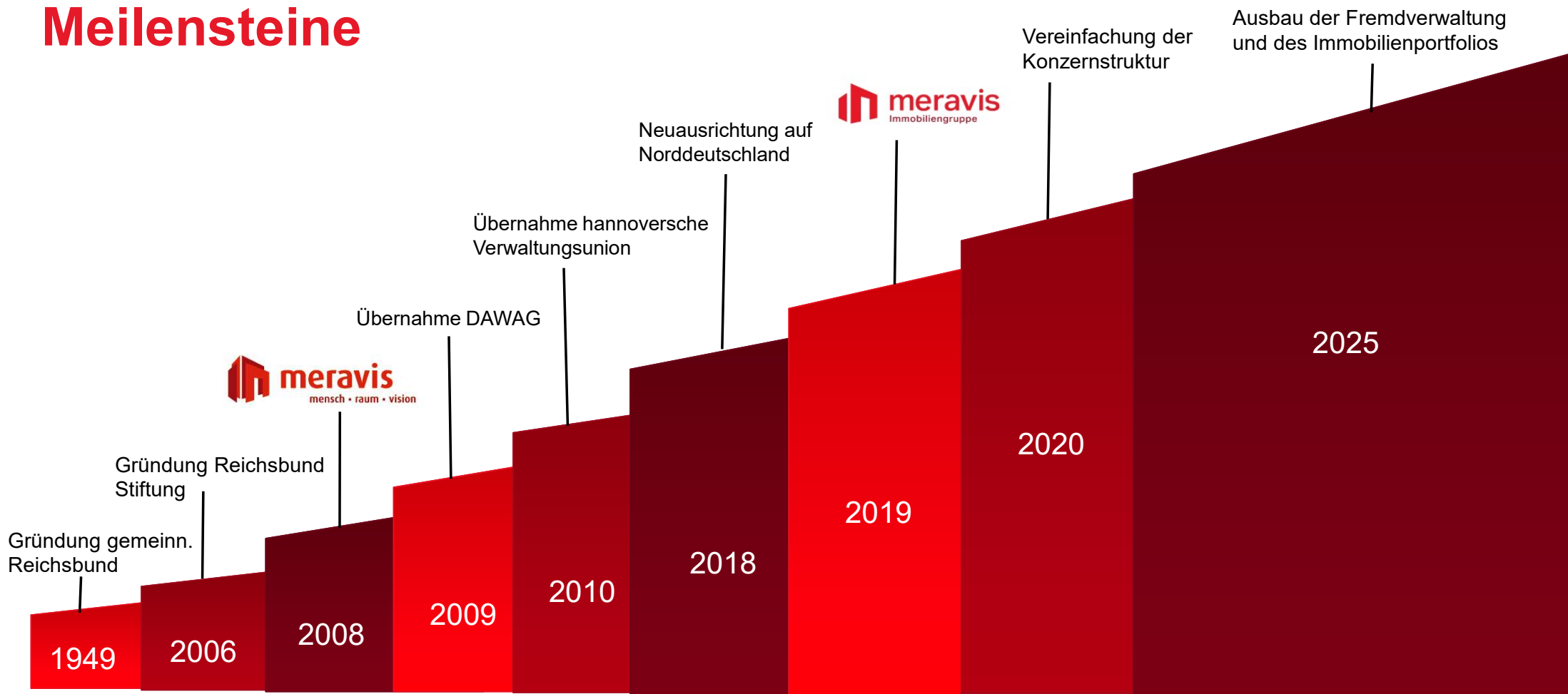
## AGW-Herbsttagung 2019 in Hannover



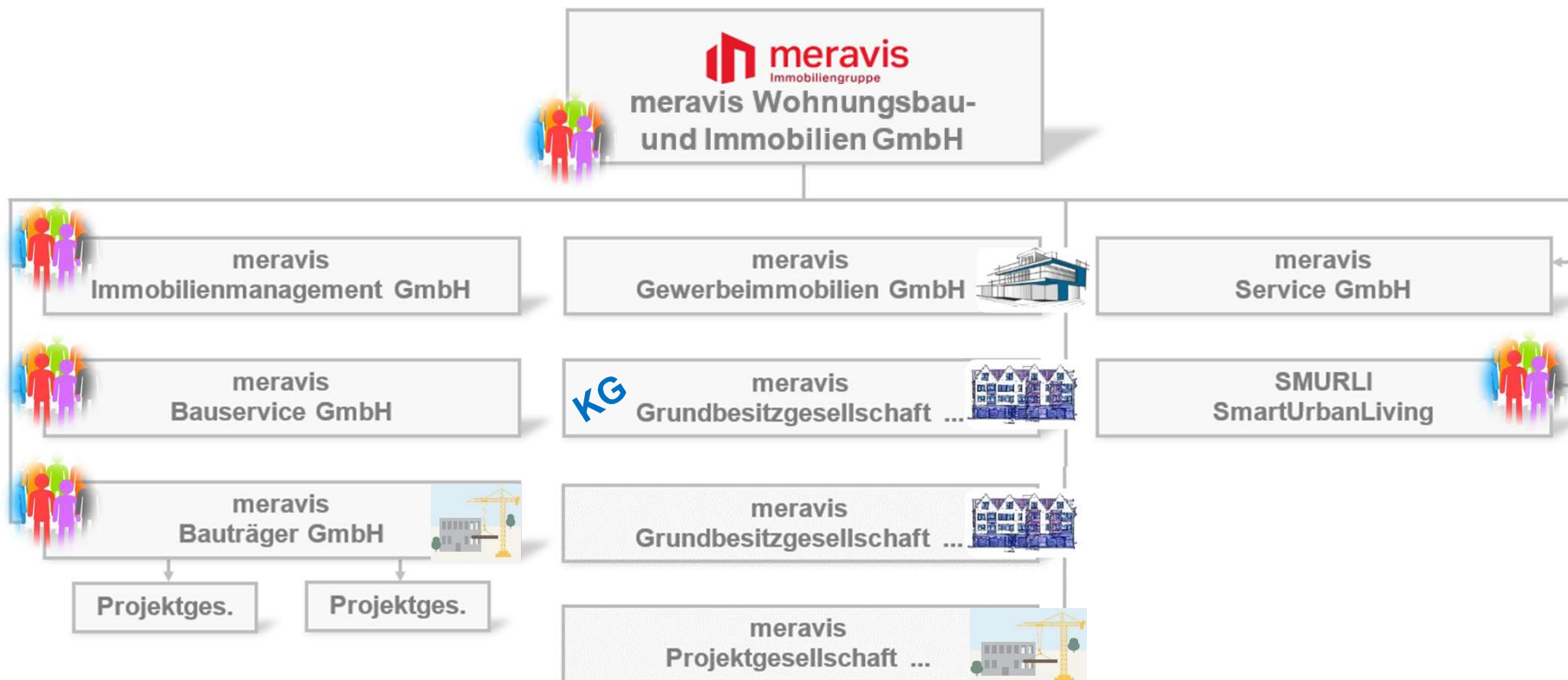
# meravis Immobiliengruppe

**Vom Reichsbund zur meravis Immobiliengruppe  
- gestern, heute, morgen -**

# Meilensteine



# meravis Immobiliengruppe 2020



# Kennzahlen Wohnen

- Anzahl Wohnungen: circa 12.000
- Anzahl geförderte Wohnungen: 31 %
- Gewerbeeinheiten: 123
- Mieteinnahmen: 67 Mio. €
- Durchschnittsmiete: 6,96 €
- Renovierungs- und Instandhaltungskosten 2018: 21,7 Mio.€
- Leerstandsquote: 1,5 %
- 36 Projekte werden derzeit vom meravis Bauträger bearbeitet



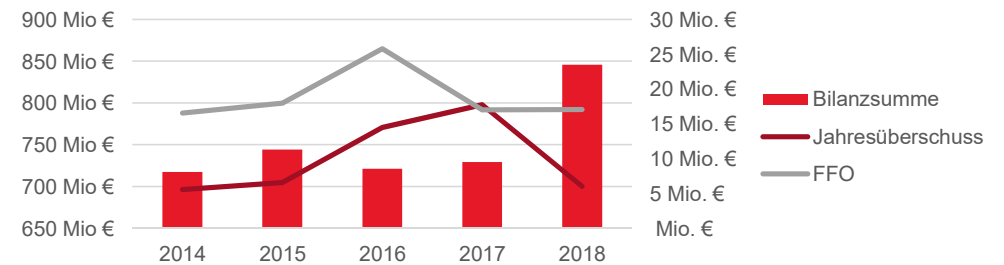
# Kennzahlen Jahresabschluss 2018

	meravis GmbH	meravis GmbH Co. KG	meravis Gewerbeimmobilien	meravis Bau-träger	meravis Immobilienmanagement	meravis Bau-service	Konzern	Vorjahr
Wohnungen	6.502	5.250	3				11.755	11.861
Gewerbeeinheiten	19	34	56	14			123	128
Garagen/Stellplätze	2.586	2.717	232	181			5.716	5.647
Wohn- und Nutzflächen per 31.12.	403.799	342.370	35.895	10.028			792.092	808.970
Umsatzerlöse Hausbewirtschaftung (T€) (Konzern ohne IC-Erlöse)	41.629	42.621	4.720	1.026			88.833	88.548
Sollmieten (T€) (Konzern ohne IC-Erlöse)	30.215	33.227	4.686	913			68.002	67.223
Leerstand per 31.12.	1,3%	0,5%	k.A.	k.A.			0,9%	1,1%
Fluktuation in 2018	7,6%	9,5%	k.A.	k.A.			8,4%	8,9%
Mitarbeiter Verwaltung	37	0	0	24	87		148	134
gewerbliche Arbeitnehmer	0	0	0	0	35	8	43	26
Auszubildende	11	0	0	0		0	11	9

# meravis Kennzahlen zum Bilanzstichtag 2018



Bilanzsumme, Jahresüberschuss und FFO



	meravis GmbH	meravis GmbH Co. KG	meravis Gewerbeimmobilien	Konzern	Vorjahr	BV
Eigenkapitalquote (%)	32,1	9,7	43,52	24,3	27,4	29,2
Kapitaldienstdeckung (%)	38,9	41,5	33,1	37,4	41,3	34,7
Zinsdeckung (%)	16,9	20,2	17,1	18	20,7	14
Tilgungsdeckung (%)	22	21,3	16	19,4	20,6	20,7
Durchschnittliche Miete (€/qm)	6,19	8,02	9,59	7,35	6,96	6,25
Mietenmultiplikator	6,8	7,9	15,3	9,2	9,6	7,5

# meravis Immobiliengruppe

## Projekte



# Laatzen | Alter Markt - Flebbehof



# Laatzen | Alter Markt - Flebbehof

- Gewerbeteil - Tagespflegeeinrichtung
- drei Wohneinheiten im OG
- KfW-Effizienzhaus Denkmal



# Hannover | Laatzen | Am FLEBBEHOF | Alter Markt | 37 ETW



# Hannover | Laatzen | Am FLEBBEHOF | Alter Markt | 26 Reihenhäuser



**Hannover | Kesselstraße | 186 MW/RH/GE**



# Arnum | Göttinger Straße 46-48 | 37 WE öffentl. gef. | 1 Sozialstation



# KRONSRODE | Baufeld 4 | Baufeld 11 | Baufeld 12



# KRONSRODE | Baufeld 11 | Baufeld 12

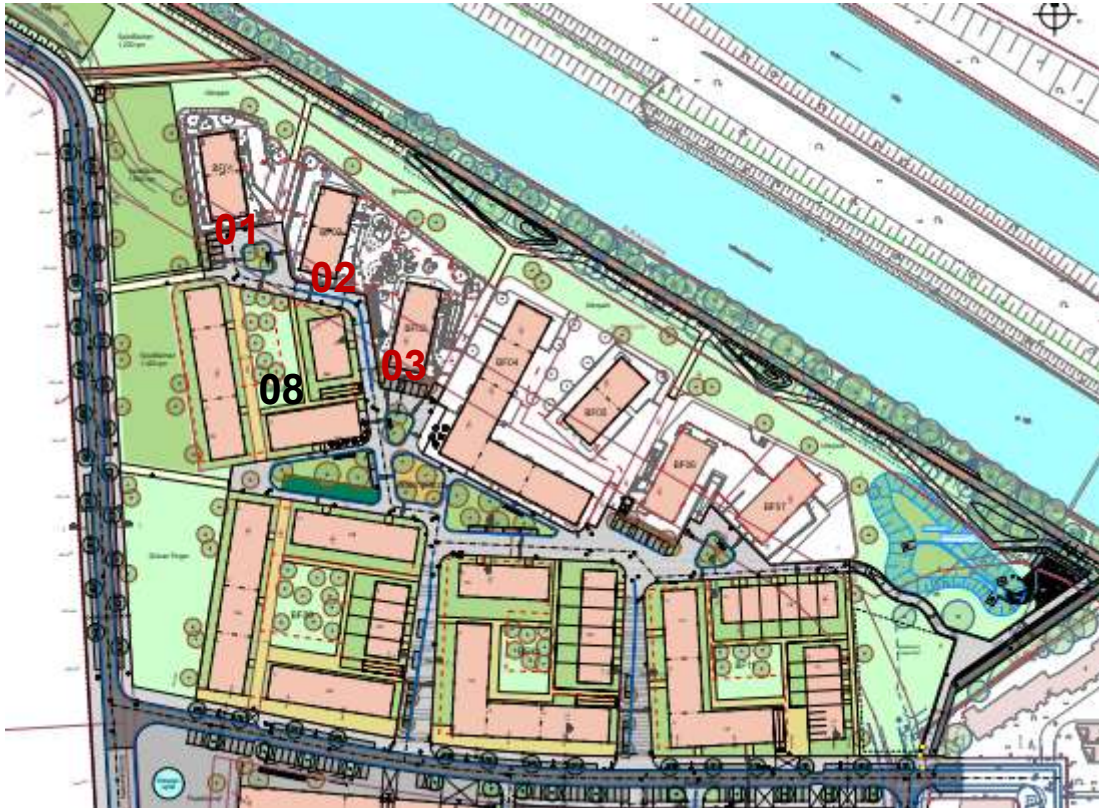




# KRONSRODE | Baufeld 4



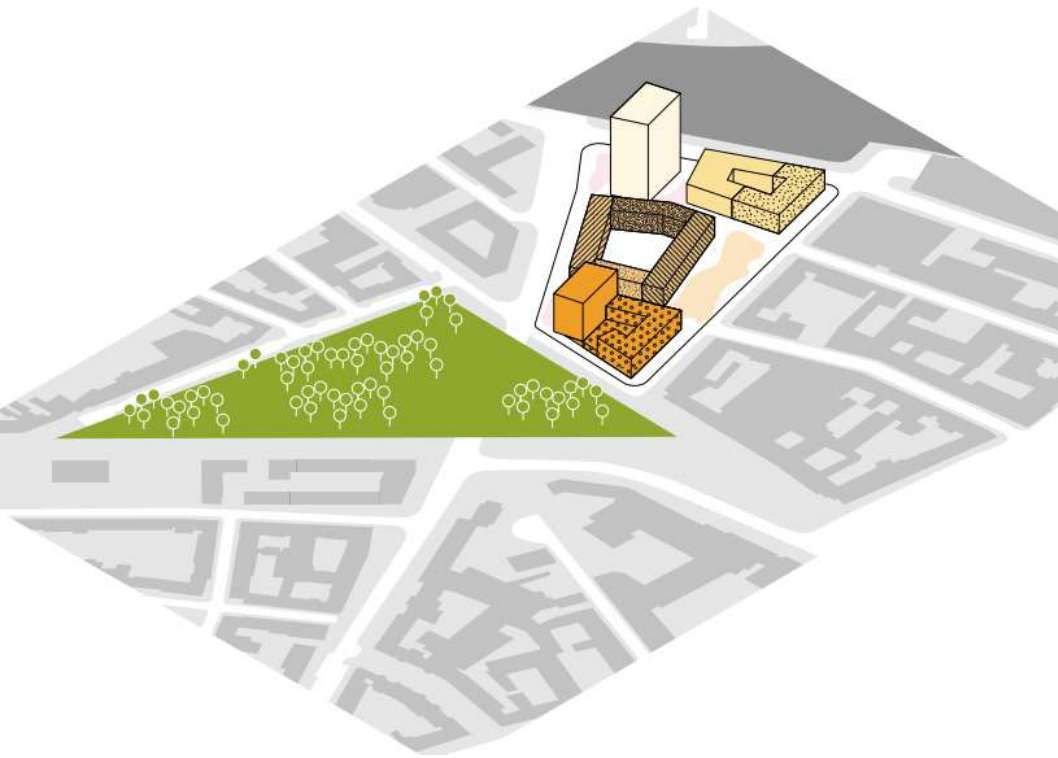
# Hannover | Wasserstadt Limmer | Baufeld 1-3 | 51 ETW



# Hannover | Wasserstadt Limmer | Baufeld 8 | 65 MW/ETW/GE



# Hannover | City | Goseriende 16 | 250 MW/ETW/GE



# Hannover | City | Goseriende 16 | 250 MW/ETW/GE



# Hannover | Buchholzer Grün | 54 MW



**Vielen Dank**

