



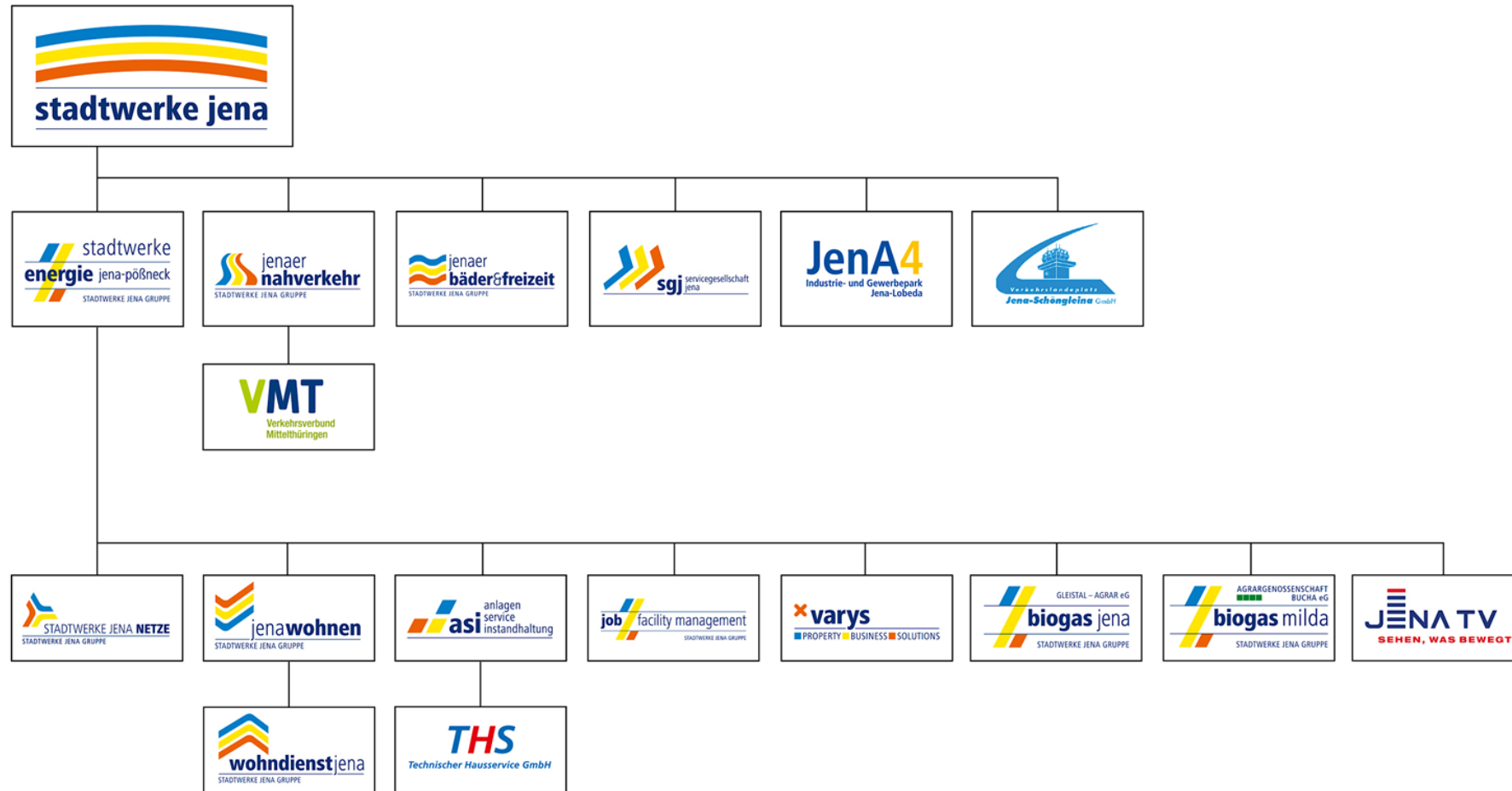
jena wohnen

STADTWERKE JENA GRUPPE

Ein Unternehmen
stellt sich vor



jenawohnen GmbH im Stadtwerke Umfeld



Weitere Beteiligungen der Stadtwerke Energie Jena-Pöbneck GmbH an:
Gesellschaften der TRIANEL GRUPPE und der Thüga AG



Jena im Überblick



5,3%

(11/2018)

Arbeitslosenquote

110.943

(30.06.2018)

Einwohner

68.800

(2016)

Erwerbstätige

22.501

(WS 2017/18)

Studierende

Jena im Überblick



11.476

Fläche in ha

12

außeruniversitäre
Forschungsinstitute

250

(Ø Deutschland 59)

Patente

pro 100.000 Einwohner

32,2%

(März 2018)

Anteil der SV-pflichtig
Beschäftigten mit
Hochschulabschluss

68,3%

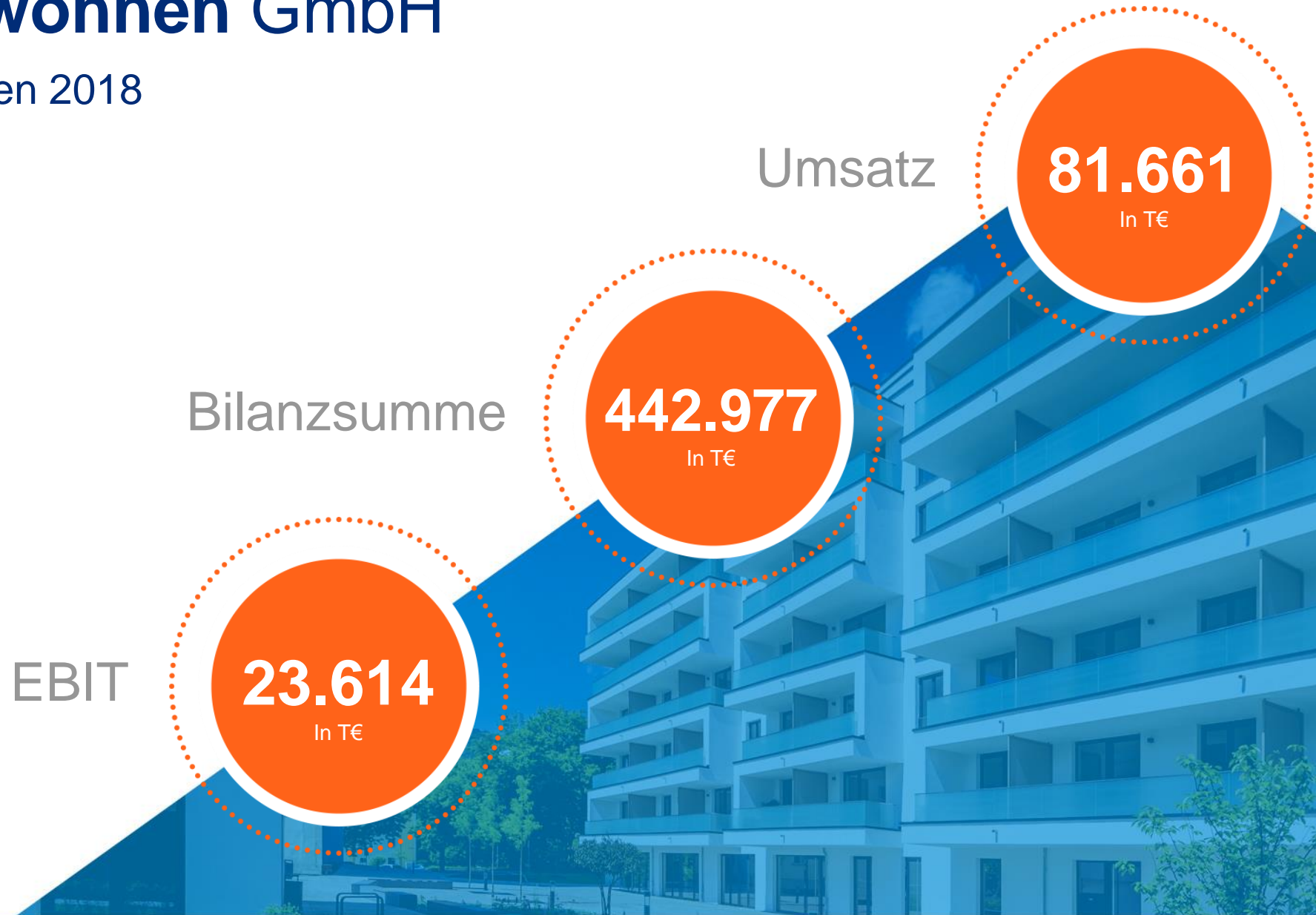
(ab 50 Mitarbeiter
in 2017)

Exportquote
Verarbeitendes Gewerbe

Die jenawohnen GmbH

Wirtschaftsdaten 2018

Stand: 31.12. 2018



Die jenawohnen GmbH

Wirtschaftsdaten 2018

Stand: 31.12. 2018



Mitarbeiter

172

Investitionsvolumen 2018

15.972

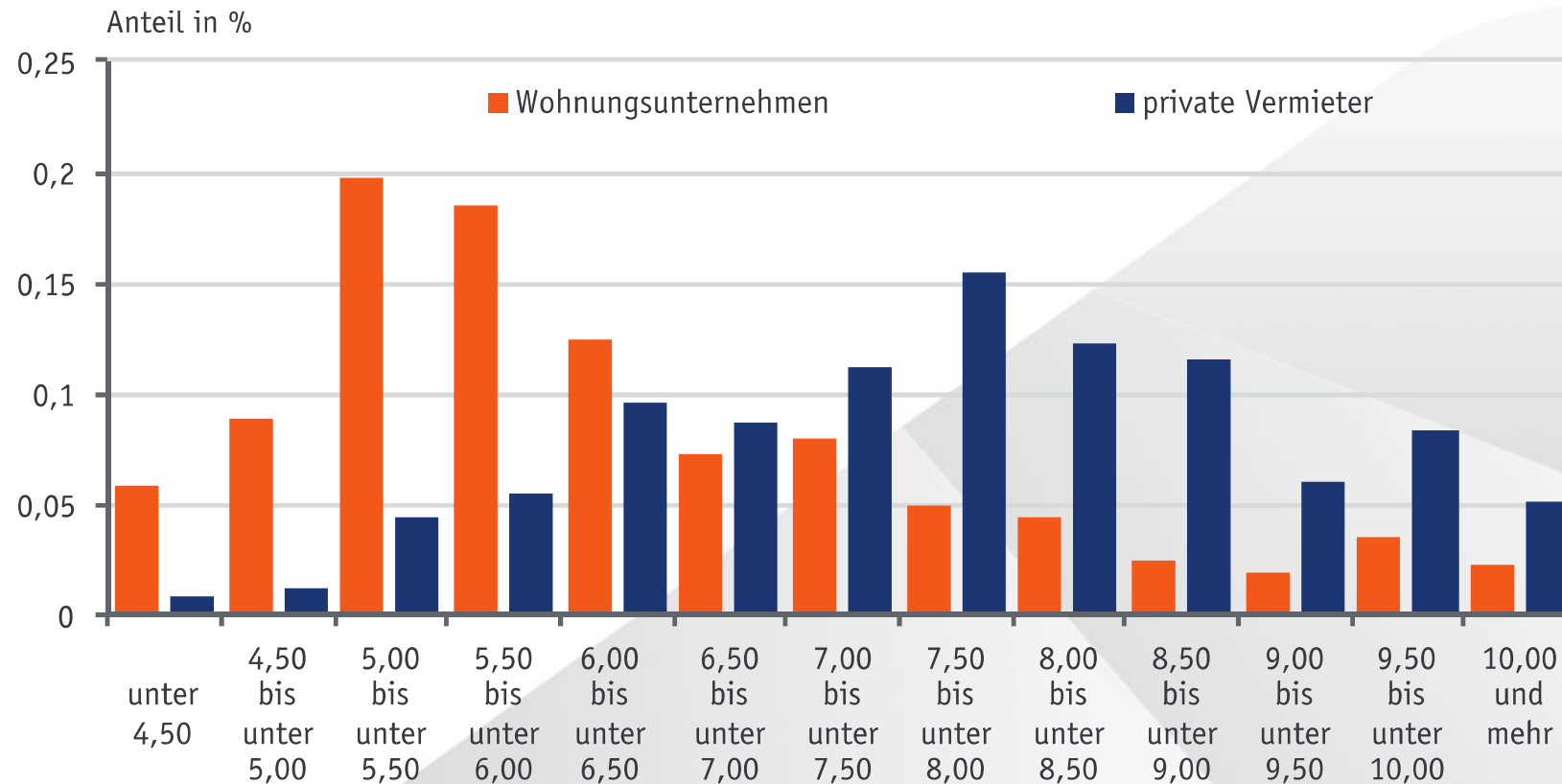
In T€

Eigenkapital

288.484

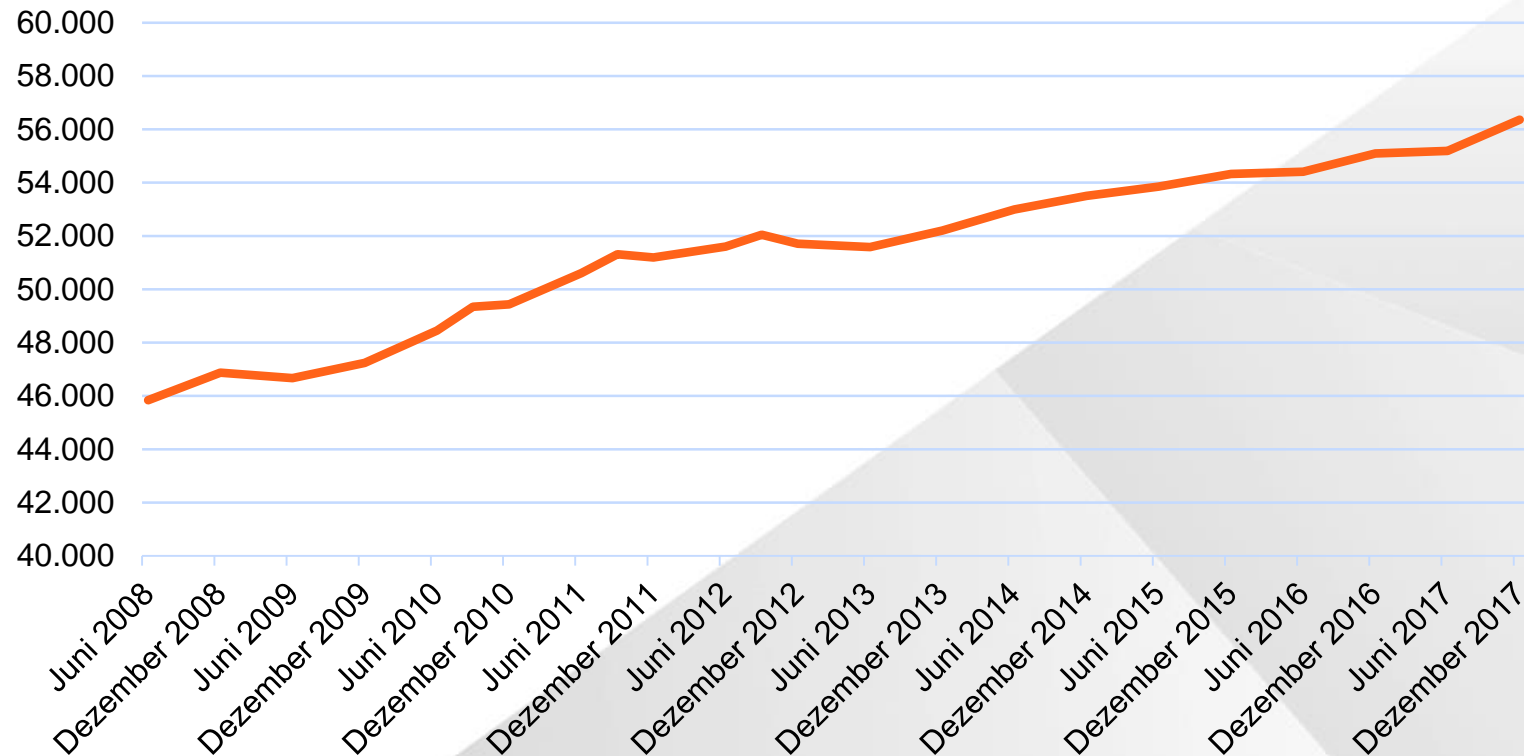
In T€

Miethöhe nach Vermieter



Sozialversicherungspflichtig

Beschäftigte Stadt Jena / Beschäftigung am Arbeitsort



um **20%**
positive
Entwicklung

14.438

Wohnungen



= ca. 25% aller 14438
Wohnungen in Jena

= rund 30% der Bevölkerung

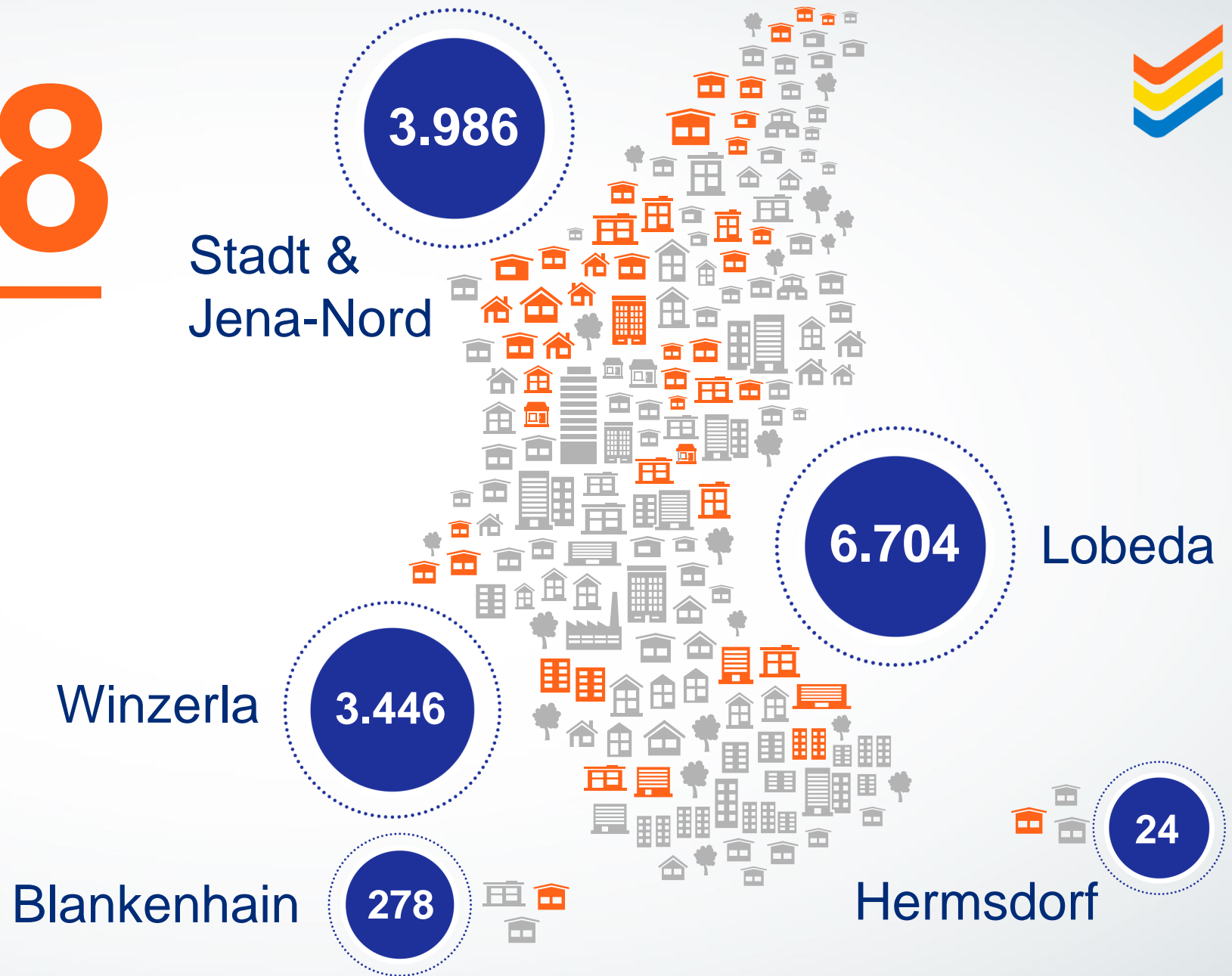
= 90% unserer Wohnungen
entsprechen den KdU
(Kosten der Unterkunft)



14.438

Wohnungen

Stand: 31.12. 2018



Die jenawohnen GmbH

Ein kommunalnahes Unternehmen



Vollausschüttung nach Steuern
in 2018 (Stadtrendite)

17,2 Mio.
Euro

Mehr als vier Wände.



Die jenawohnen GmbH

Eine Tochter der Stadtwerke Jena-Pößneck



Fluktuation

Leerstand

Kaltmiete
Im Bestand

11%

1,2%

5,70
Euro/m²

1.600

Wohnungen
werden im Jahr
neu vermietet

Warum jenaohnen?



Hohe Zufriedenheit der Mieter

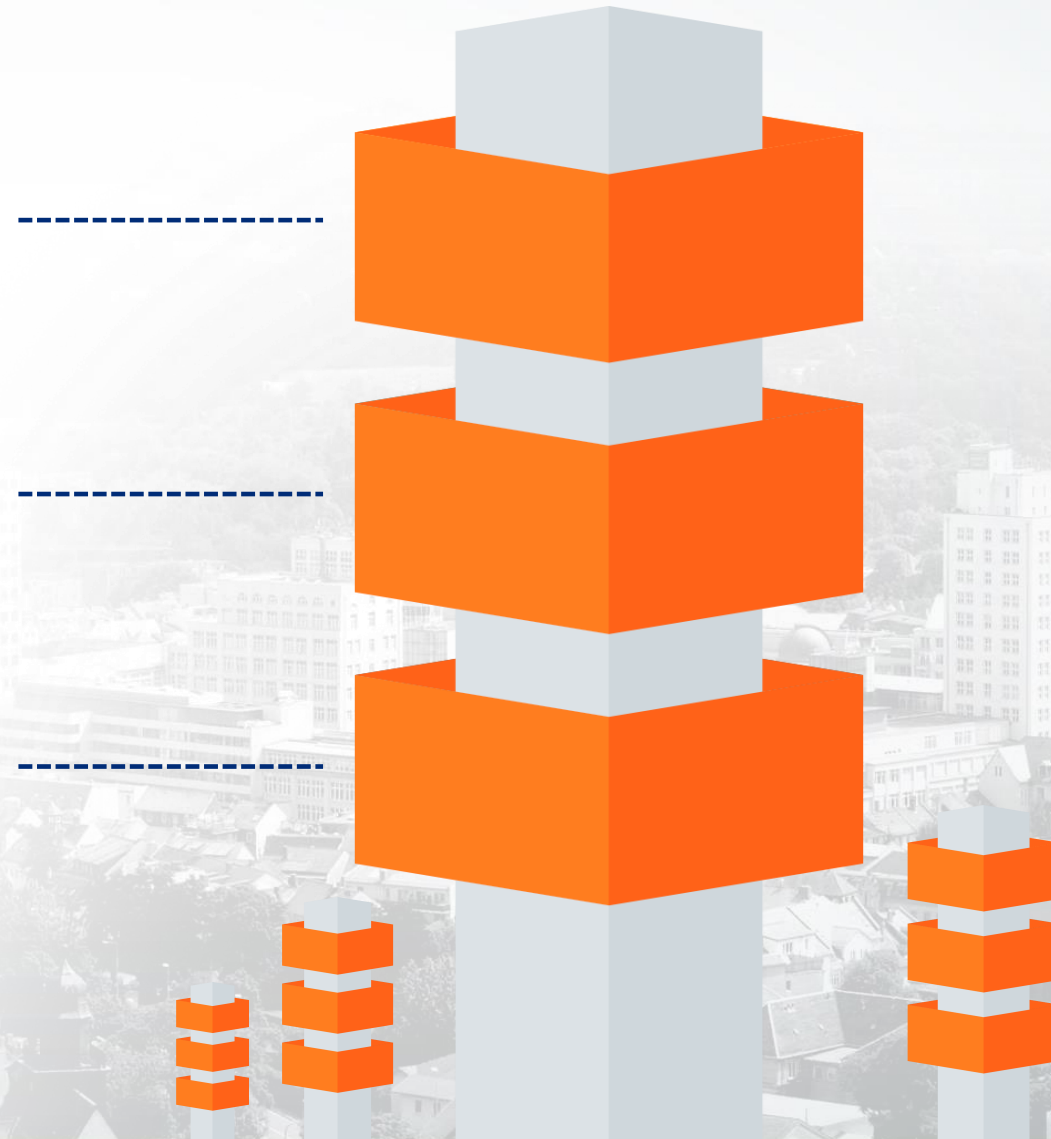
Regelmäßige Mieterbefragungen
Prof. Dr. Lakemann

Bauen gut und fristgerecht

Deutscher Bauherrenpreis 2018 für die
Friedensberg-Terrassen

Wir kümmern uns

Quartiers- und Stadtentwicklung,
Sozialmanagement



Digitalisierung



Multimediaausbau

www.

Smartes Quartier

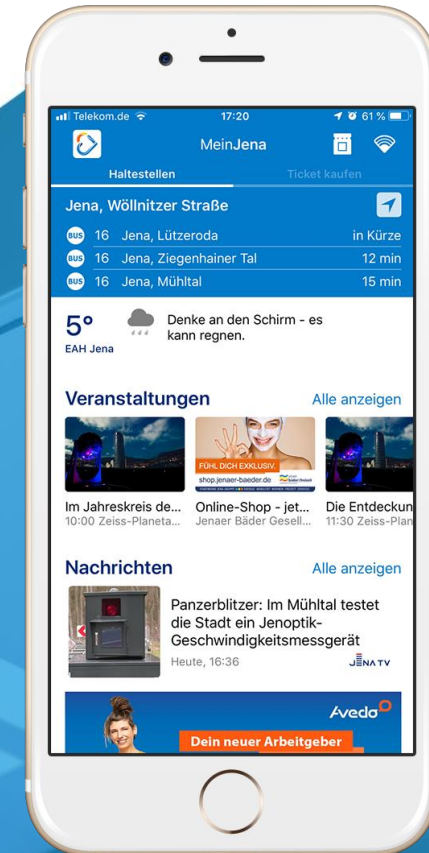
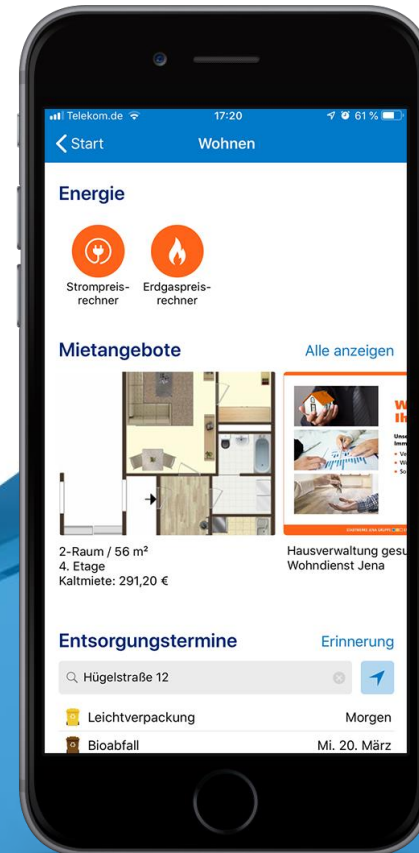
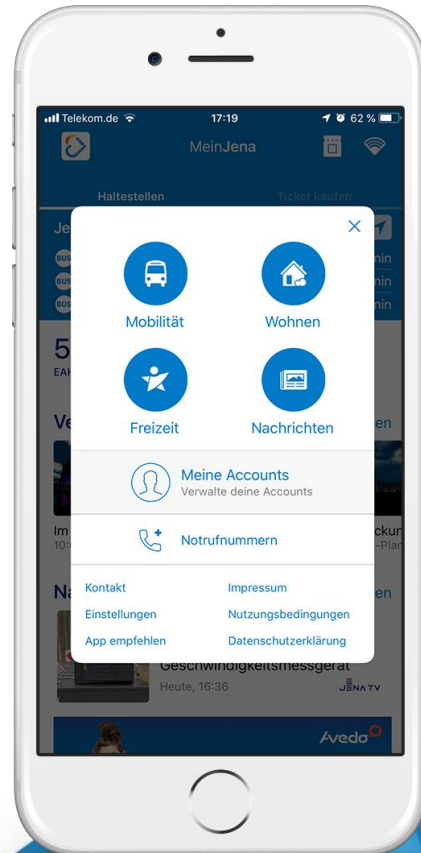
FTTB ab 2020

MeinJena-App



MeinJena

Die App für Jena



Smartes Quartier



Auszeichnung

beim Bundeswettbewerb
“Stadt.Land.Digital“

Anstehende Sanierung von
300 Wohnungen wird mit
Entwicklung digitaler Services
kombiniert.

Enge Zusammenarbeit von
jenawohnen und Stadtwerke
Jena Netze



Wir für die Zukunft



Dezentrale Energiegewinnung
(Blockheizkraftwerk)



Photovoltaik (Mieterstrom)



Ausbau der
E-Mobilität



Neubau



Kaltmieten
Neubau

5,45
Euro/m²

bis

11,00
Euro/m²

**90% unserer Wohnungen
entsprechen der KdU
(Kosten der Unterkunft)**



jenawohnen baut.



2013 bis 2018

auf zwölf Standorte verteilt

500

neue Wohnungen





8,93
€/m²

14,1
Mio. Investition

88
Wohnungen

2014
2016
Bauzeit

Wohnanlage

Friedensberg-Terrassen



Durchschnittsmiete



9,72
€/m²

26,4

Mio. Investition

96

Wohnungen

2014
2016
Bauzeit



9,69
€/m²

6,6

Mio. Investition

32

Wohnungen

2014
2015
Bauzeit



4,0
Mio. Investition

6,29
€/m²

45
Wohnungen

2015
2017
Bauzeit





8,40
€/m²

5,1
Mio. Investition

25
Wohnungen

2015
2016
Bauzeit



7,40
€/m²

3,8
Mio. Investition

34
Wohnungen

2016
2017
Bauzeit



7,30
€/m²

11,3
Mio. Investition

63
Wohnungen

2018
Fertigstellung



n.n.
€/m²

16
Wohnungen

4,1
Mio. Investition

2018
Baubeginn



Investitionen im Bestand



15,2

Mio. Investition

6

Wohnungen

2018

Baubeginn



15,2

Mio. Investition

6

Wohnungen

2018
Baubeginn



Ausblicke

Kooperationspartner



7,4

Mio. Investition

45

Wohnungen

2019

Fertigstellung



15,2

Mio. Investition

6

Wohnungen

2018

Baubeginn



3,8

Mio. Investition

12

Bewohner-
zimmer

2018

Fertigstellung



80
Mio.Euro

Investition
in den Standort
an der A4



25
Mio.Euro

Investition
neben dem Inselplatz



180
Mio.Euro

Investition
auf dem Inselplatz

Friedrich-Schiller-Universität Jena

300
Mio.Euro

Investition

Neue Arbeitsplätze

500

ZEISS



5.000*

neue Arbeitsplätze

* Erwartet JenaWirtschaft bis 2025,
vermutlich schon 2019 erreicht



5.000?

neue Wohnungen



Jena wächst – jenawohnen baut.