



Originalfoto.

NIEDRIGENERGIESTANDARD – ZUKUNFT FÜR BESTANDSGEBÄUDE.

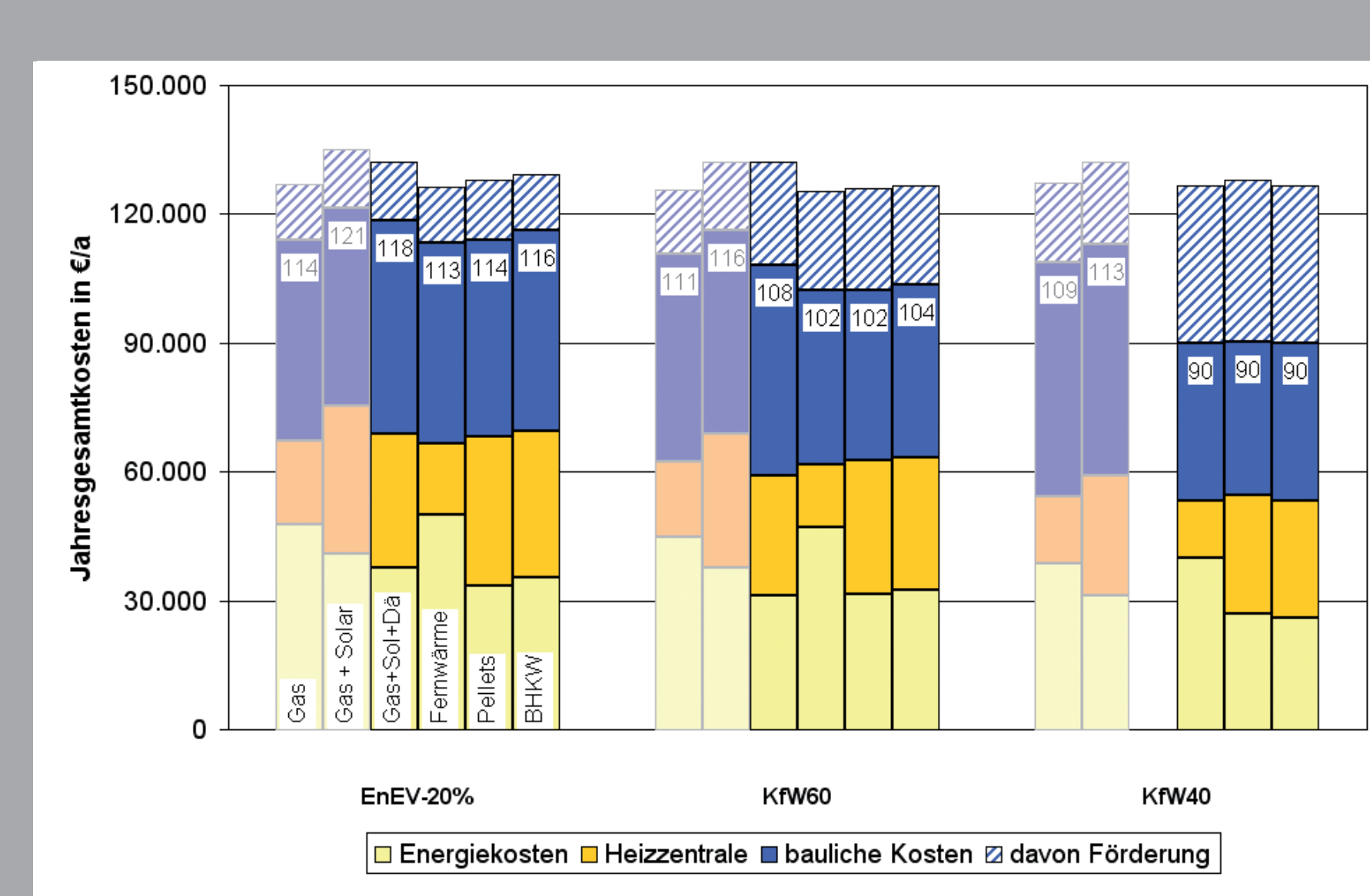
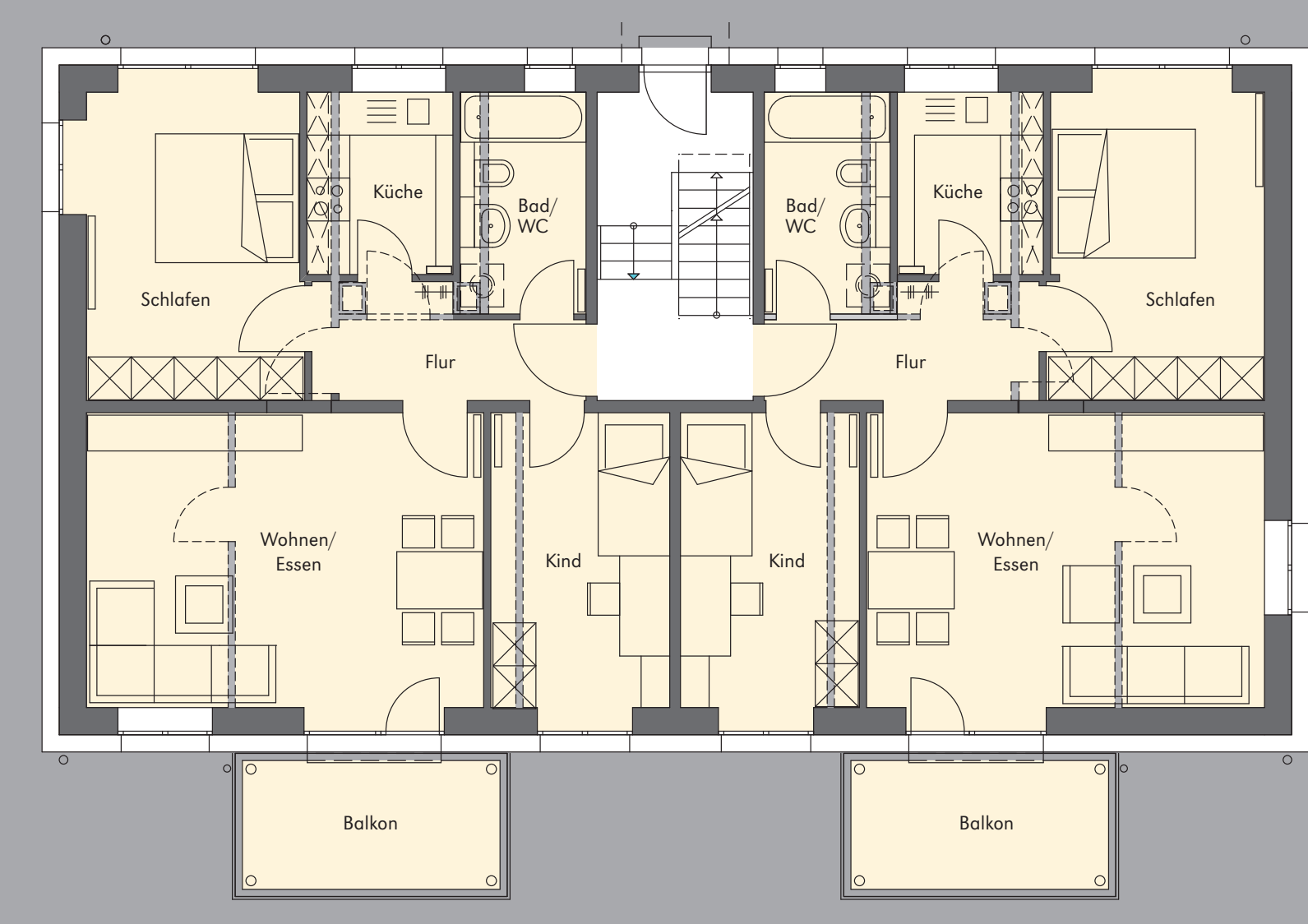


Die SWSG plant im Sparrhärmlingweg in Stuttgart-Hallschlag eine Neubebauung mit fünf Punkthäusern, einem Mehrfamilienhaus als Riegel sowie die vorbildhafte Sanierung dreier Gebäude aus den 50er Jahren. Insgesamt sollen 70 Wohneinheiten mit einer Wohnfläche von rund 5.000 m² entstehen.

Die Modernisierung der drei Bestandsgebäude wird modellhaft im Rahmen des Vorhabens „Niedrigenergiehaus im Bestand“ der Deutschen Energie-Agentur (dena) durchgeführt.

Das Ziel sind eine hervorragende Aufenthaltsqualität für die Bewohner und die Unterschreitung des Primärenergieverbrauchs nach EnEV-Neubaustandard um mindestens 50 %.

Das Resultat ist eine Unterschreitung um sogar 60 %.



Vergleich der Wirtschaftlichkeit der möglichen Anlagentechnik



STUTTGARTER WOHNUNGS- UND STÄDTEBAUGESELLSCHAFT MBH
IN STUTTGART ZU HAUSE