

BauBeCon Unternehmensgruppe - Kurzpräsentation -

AGW Herbstsitzung
am 18. November 2004 in Hannover

Jürgen Kretschmer, Vorsitzender des Vorstands der BauBeCon Holding AG



**BauBeCon
Holding AG**

Die einzelnen
Sparten:

Immobilien-
management

Immobilien-
handel

Immobilien-
entwicklung

Stadtsanierung

Versicherungs-
makler

Rahmendaten

Gründungsjahr:	1929
Grundkapital:	€ 58.300.000
Gesamteigenkapital:	€ 269,3 Mio.
Bilanzsumme:	€ 887,1 Mio.
Eigenkapitalquote:	30,4 %
Anzahl Mitarbeiter: :	56 (858 konzernweit)



BauBeCon Holding AG

Die einzelnen Sparten:

Immobilienmanagement

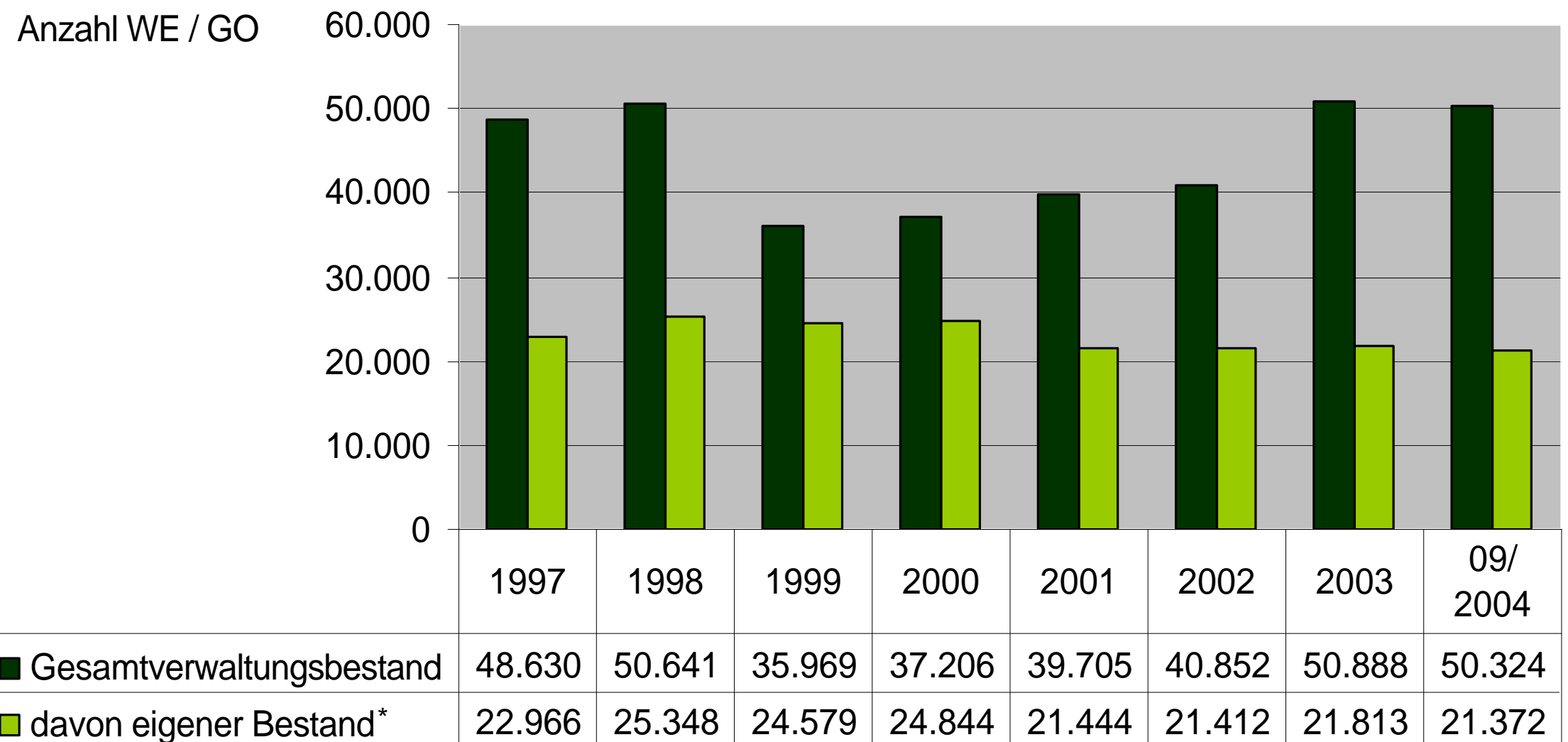
Immobilienhandel

Immobilienentwicklung

Stadtsanierung

Versicherungsmakler

Anzahl WE/GO im eigenen und verwalteten Bestand



*ohne Projektentwicklung

BauBeCon
Holding AG

Die einzelnen
Sparten:

Immobilien-
management

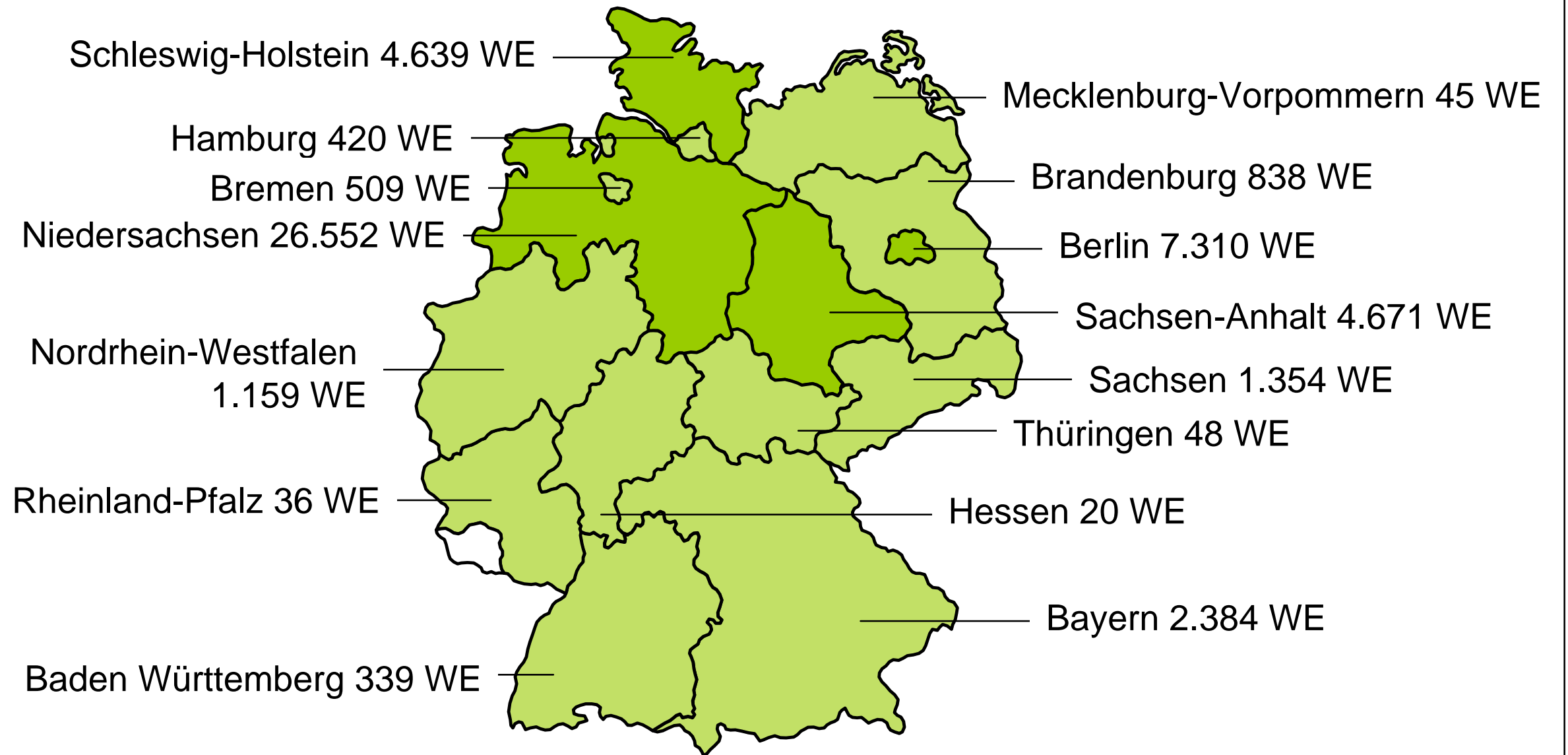
Immobilien-
handel

Immobilien-
entwicklung

Stadtsanierung

Versicherungs-
makler

Standorte des Gesamtimmobilienbestands



BauBeCon
Holding AG

Die einzelnen
Sparten:

Immobilien-
management

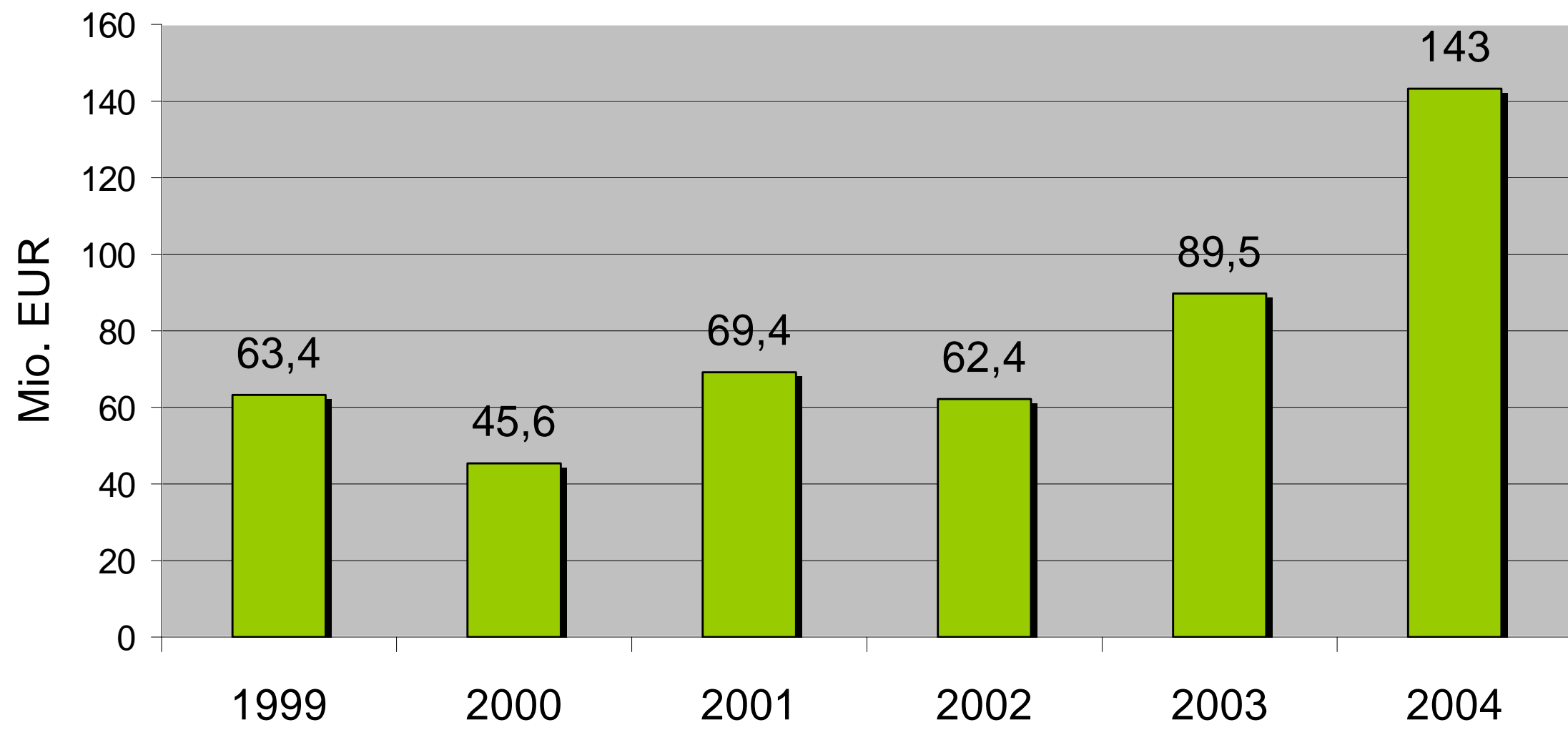
Immobilien-
handel

Immobilien-
entwicklung

Stadtsanierung

Versicherungs-
makler

Investitionen in Instandhaltung / Modernisierung im eigenen Bestand



Spartenstruktur der BauBeCon Holding AG

BauBeCon Holding AG

Die einzelnen Sparten:

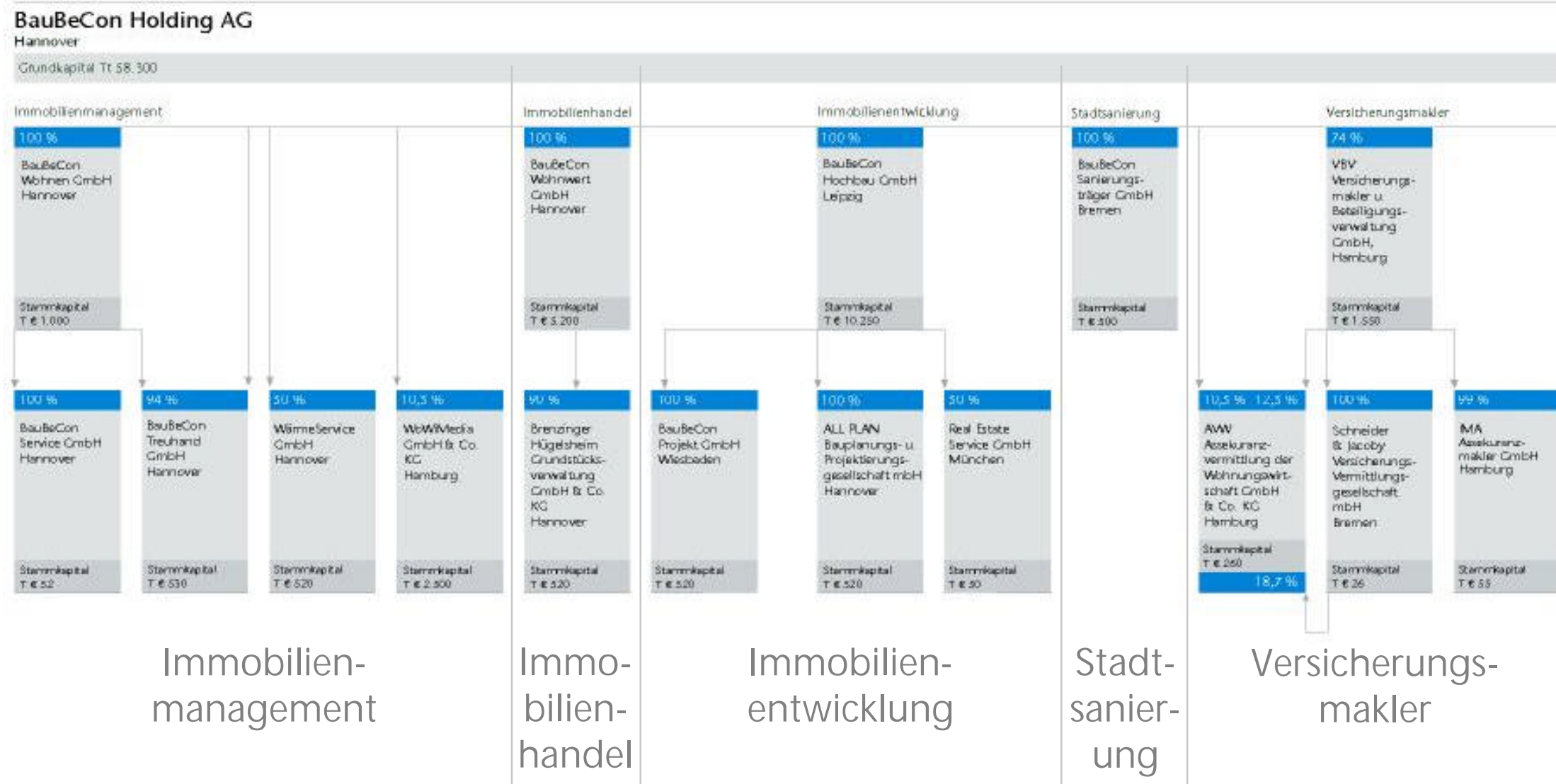
Immobilienmanagement

Immobilienhandel

Immobilienentwicklung

Stadtsanierung

Versicherungsmakler



Sparte Immobilienmanagement

BauBeCon Holding AG

Die einzelnen Sparten:

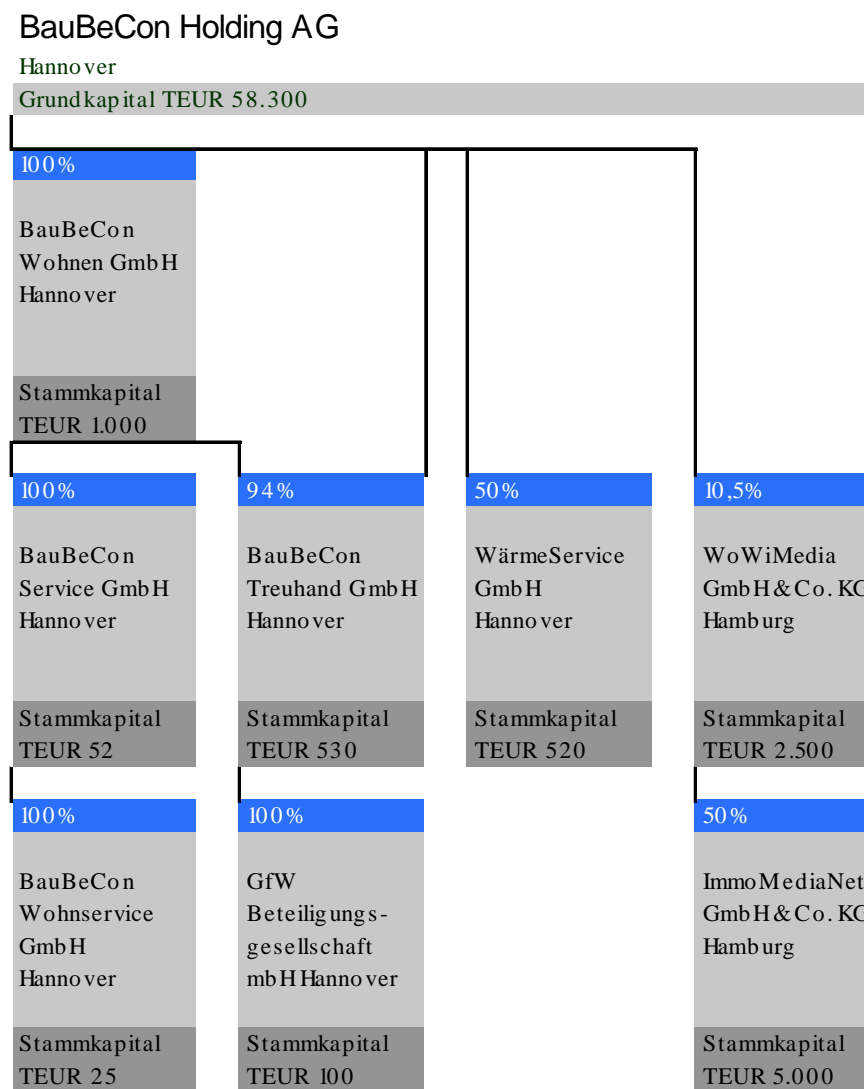
Immobilienmanagement

Immobilienhandel

Immobilienentwicklung

Stadtsanierung

Versicherungsmakler



Modernisierung von denkmalgeschützten Wohnquartieren in Berlin

BauBeCon
Holding AG

Die einzelnen
Sparten:

Immobilien-
management

Immobilien-
handel

Immobilien-
entwicklung

Stadtsanierung

Versicherungs-
makler



B a u B e C o n

Modernisierung von denkmalgeschützten Wohnquartieren in Berlin

BauBeCon
Holding AG

Die einzelnen
Sparten:

Immobilien-
management

Immobilien-
handel

Immobilien-
entwicklung

Stadtsanierung

Versicherungs-
makler



Modernisierung von denkmalgeschützten Wohnquartieren in Magdeburg

BauBeCon
Holding AG

Die einzelnen
Sparten:

Immobilien-
management

Immobilien-
handel

Immobilien-
entwicklung

Stadtsanierung

Versicherungs-
makler



B a u B e C o n

Modernisierung von Wohnquartieren in Chemnitz

BauBeCon
Holding AG

Die einzelnen
Sparten:

**Immobilien-
management**

Immobilien-
handel

Immobilien-
entwicklung

Stadtsanierung

Versicherungs-
makler



B a u B e C o n

Sparte Immobilienhandel

BauBeCon Holding AG

Die einzelnen Sparten:

Immobilienmanagement

Immobilienhandel

Immobilienentwicklung

Stadtsanierung

Versicherungsmakler

BauBeCon Holding AG

Hannover

Grundkapital TEUR 58.300

100%

BauBeCon Wohnwert GmbH

Stammkapital TEUR 5.200

90%

Brenzinger Hügelsheim Grundstücksverwaltung GmbH & Co. KG
Hannover
Stammkapital TEUR 520

6%

Projektgesellschaft Pfingsweidstr. Frankfurt/Main mbH
Wiesbaden
Stammkapital TEUR 260



B a u B e C o n

Sparte Immobilienentwicklung

BauBeCon Holding AG

Die einzelnen Sparten:

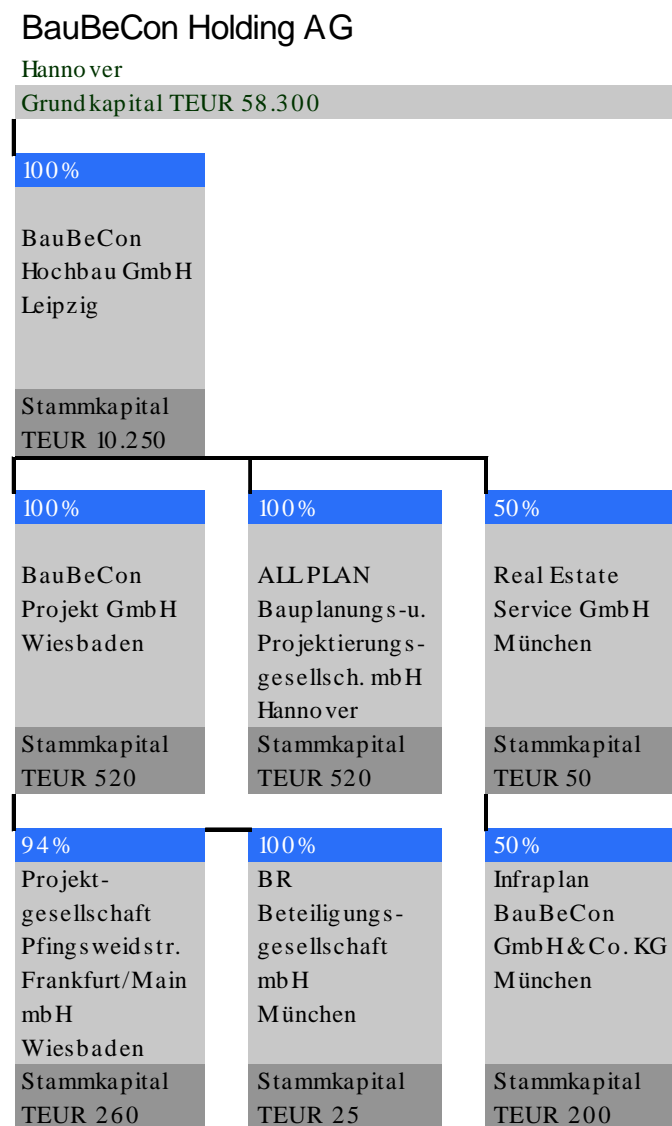
Immobilienmanagement

Immobilienhandel

Immobilienentwicklung

Stadtsanierung

Versicherungsmakler



Neubau eines Wohn- und Bürogebäudes am Baseler Platz in Frankfurt

BauBeCon
Holding AG

Die einzelnen
Sparten:

Immobilien-
management

Immobilien-
handel

Immobilien-
entwicklung

Stadtsanierung

Versicherungs-
makler



B a u B e C o n

Neubau eines Wohn- und Bürogebäudes in der Pfingstweidstraße in Frankfurt

BauBeCon
Holding AG

Die einzelnen
Sparten:

Immobilien-
management

Immobilien-
handel

Immobilien-
entwicklung

Stadtsanierung

Versicherungs-
makler



Neubau eines Bürogebäudes in der Arnulfstraße in München

BauBeCon
Holding AG

Die einzelnen
Sparten:

Immobilien-
management

Immobilien-
handel

Immobilien-
entwicklung

Stadtsanierung

Versicherungs-
makler



Neubau zweier Wohngebäude am Westhafen in Frankfurt

BauBeCon
Holding AG

Die einzelnen
Sparten:

Immobilien-
management

Immobilien-
handel

Immobilien-
entwicklung

Stadtsanierung

Versicherungs-
makler



B a u B e C o n

Sparte Stadtsanierung

BauBeCon
Holding AG

Die einzelnen
Sparten:

Immobilien-
management

Immobilien-
handel

Immobilien-
entwicklung

Stadtsanierung

Versicherungs-
makler

BauBeCon Holding AG

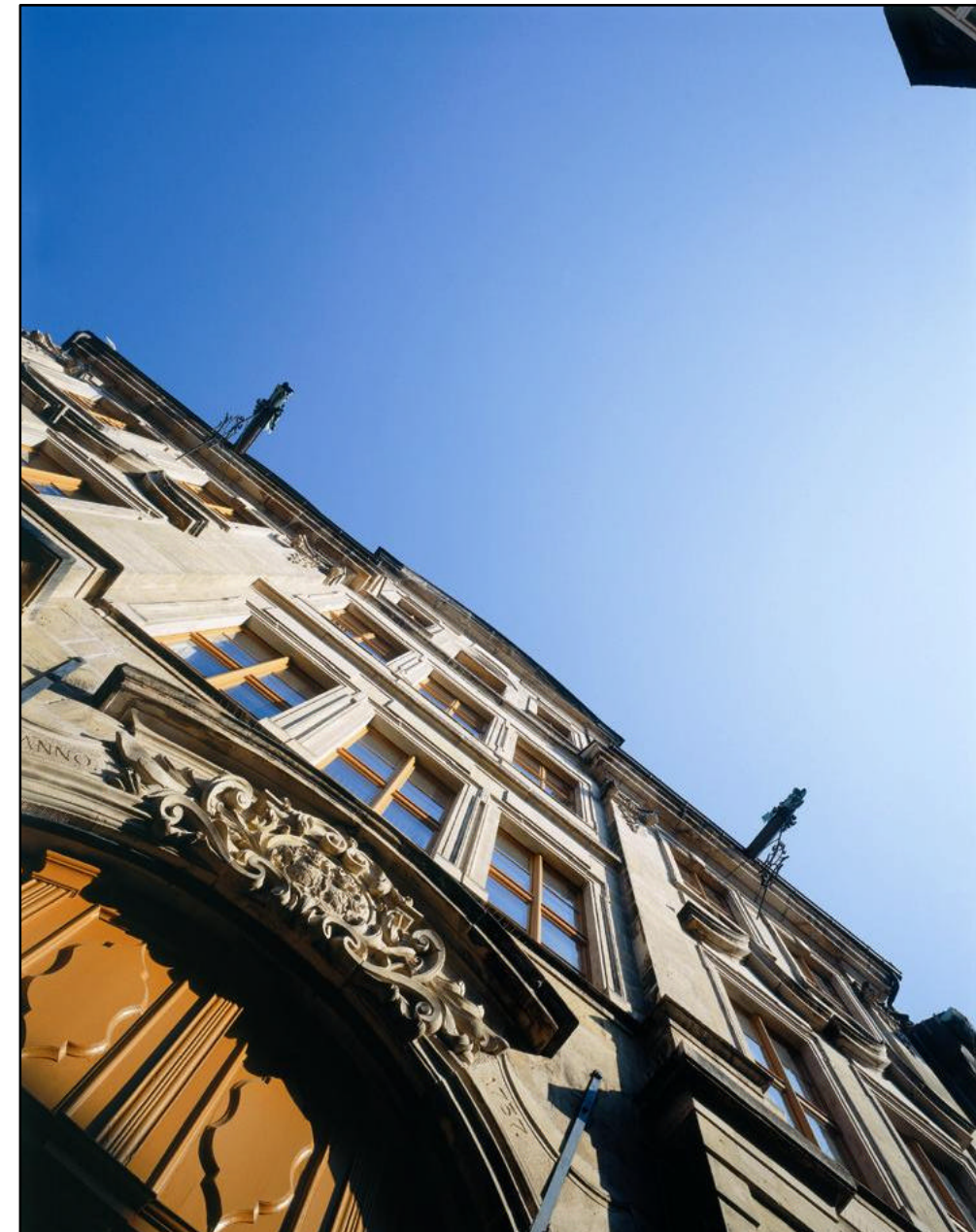
Hannover

Grundkapital
TEUR 58.300

100%

BauBeCon
Sanierungs-
träger GmbH
Bremen

Stammkapital
TEUR 500



B a u B e C o n

Standorte der Sparte Stadtsanierung*

BauBeCon Holding AG

Die einzelnen Sparten:

Immobilienmanagement

Immobilienhandel

Immobilienentwicklung

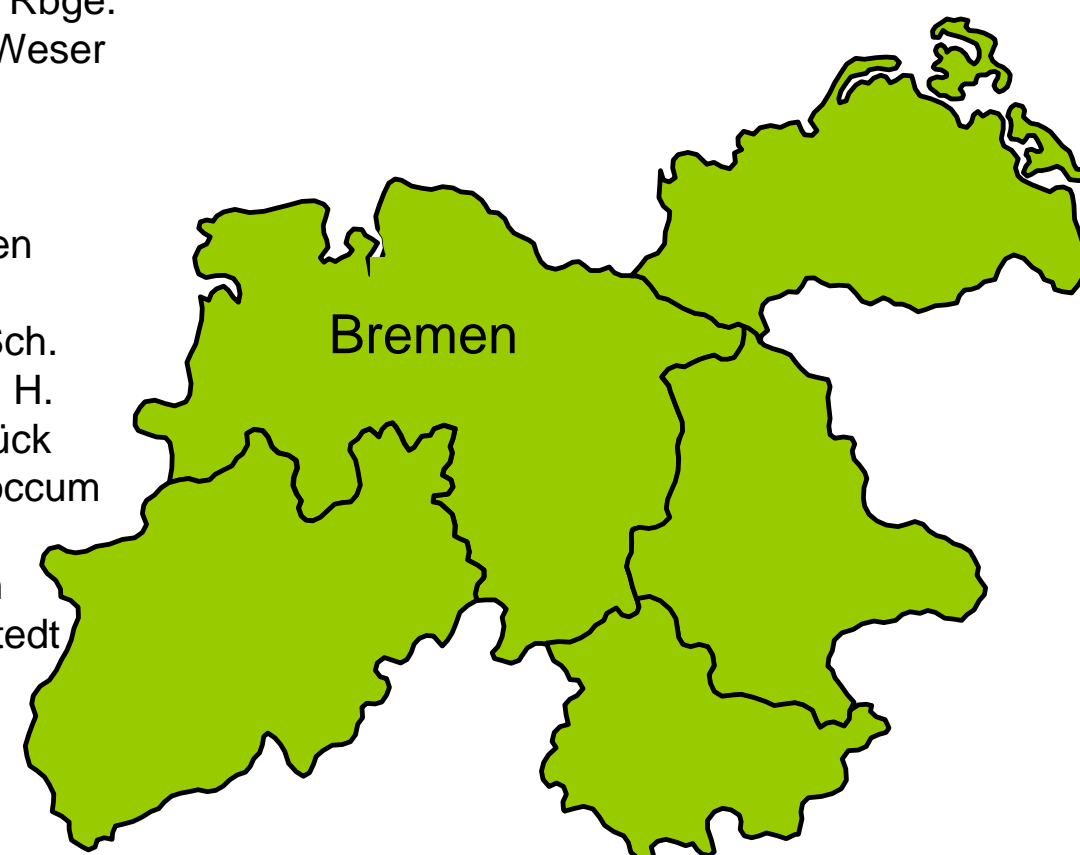
Stadtsanierung

Versicherungsmakler

Niedersachsen:

Achim
 Bad Münde
 Bad Sachsa
 Barnstorf
 Belm
 Bramsche
 Bückeburg
 Celle
 Dassel
 Delmenhorst
 Dörverden
 Drochtersen
 Emden
 Freiburg / Elbe
 Georgsmarienhütte
 Goslar
 Harsefeld
 Helmstedt
 Herzberg
 Hessisch Oldendorf
 Königslutter
 Leer
 Lüneburg

Neustadt a. Rbge.
 Nienburg / Weser
 Norden
 Nordenham
 Northeim
 Obernkirchen
 Osnabrück
 Osterholz-Sch.
 Osterode a. H.
 Quackenbrück
 Rehburg-Loccum
 Rinteln
 Schöningen
 Schöppenstedt
 Schortens
 Seelze
 Stade
 Uslar
 Visselhövede
 Varel



Nordrhein-Westfalen:
 Harsewinkel

Thüringen:
 Nordhausen
 Bleicherode
 Worbis

Sachsen-Anhalt:

Ballenstedt
 Benneckenstein
 Blankenburg
 Burg
 Calvörde
 Derenburg
 Genthin
 Hoym
 Ilseburg
 Kelbra
 Kemberg
 Landsberg
 Löbejün
 Magdeburg
 Mansfeld
 Oschersleben
 Osterwieck
 Quedlinburg
 Roßla
 Schönebeck
 Schwanebeck
 Thale
 Wernigerode

Mecklenburg-Vorpommern:

Bobbin
 Carwitz
 Feldberg
 Friedland
 Göhren
 Greifswald
 Lubmin
 Löcknitz
 Lohme
 Pasewalk
 Ribnitz-Damgarten
 Sagard / Rügen
 Sellin / Rügen
 Tessin
 Wesenberg
 Wolgast
 Gingst / Rügen

* Sanierungsbüros an allen Standorten

BauBeCon Holding AG

Die einzelnen Sparten:

Immobilienmanagement

Immobilienhandel

Immobilienentwicklung

Stadtsanierung

Versicherungsmakler

Sparte Versicherungsmakler

BauBeCon Holding AG

Hannover

Grundkapital TEUR 58.300

74%

VBV
Versicherungsmakler und
Beteiligungsverw. GmbH
Hamburg
Stammkapital
TEUR 1.550

99%

IMA
Assekuranzmakler GmbH
Hamburg

Stammkapital
TEUR 55

100%

Schneier & Jacoby
Versicherungsvermittlungsgesellschaft mbH
Bremen
Stammkapital
TEUR 26

12,5%

AVW
Assekuranzvermittlung der Wohnungswirt. GmbH & Co. KG
Hamburg
Stammkapital
TEUR 260
18,7%



B a u B e C o n



BauBeCon
Holding AG

Die einzelnen
Sparten:

Immobilien-
management

Immobilien-
handel

Immobilien-
entwicklung

Stadtsanierung

Versicherungs-
makler

AVW Assekuranzvermittlung der Wohnungswirtschaft GmbH & Co. KG

Sitz:	Hamburg
Gründungsjahr:	2001
Tätigkeit:	Firmenverbundener Versicherungsmakler für Unternehmen der Wohnungswirtschaft
Stammkapital:	€ 259.480
Umsätze in 2004:	T€ 6.900

Eigentümerstruktur der AVW GmbH & Co. KG

BauBeCon
Holding AG

Die einzelnen
Sparten:

Immobilien-
management

Immobilien-
handel

Immobilien-
entwicklung

Stadtsanierung

Versicherungs-
makler

Komplementärin:

12,5% VBV GmbH

Kommanditisten:

18,9% Schneider & Jacoby

10,5% Gewoba AG

10,5% GWG mbH

10,5% GWH mbH

10,5% LEG mbH

10,5% WIR mbH

10,5% BauBeCon Holding AG

1,0% Baugen. freier Gewerkschafter e.G.

1,0% GGW mbH

1,0% Ruhr-Lippe GmbH

1,0% SIR Service GmbH

0,2% Münsterland GmbH

0,2% Hansa e.G.

0,2 % Hallesche Wohnungs-GmbH

0,2% Ravensberger Heimstätten-GmbH

0,2% Wohnbau NordWest GmbH

0,2% Dt. Annington GmbH

0,2% GEWO GmbH

0,2% GWN GmbH

